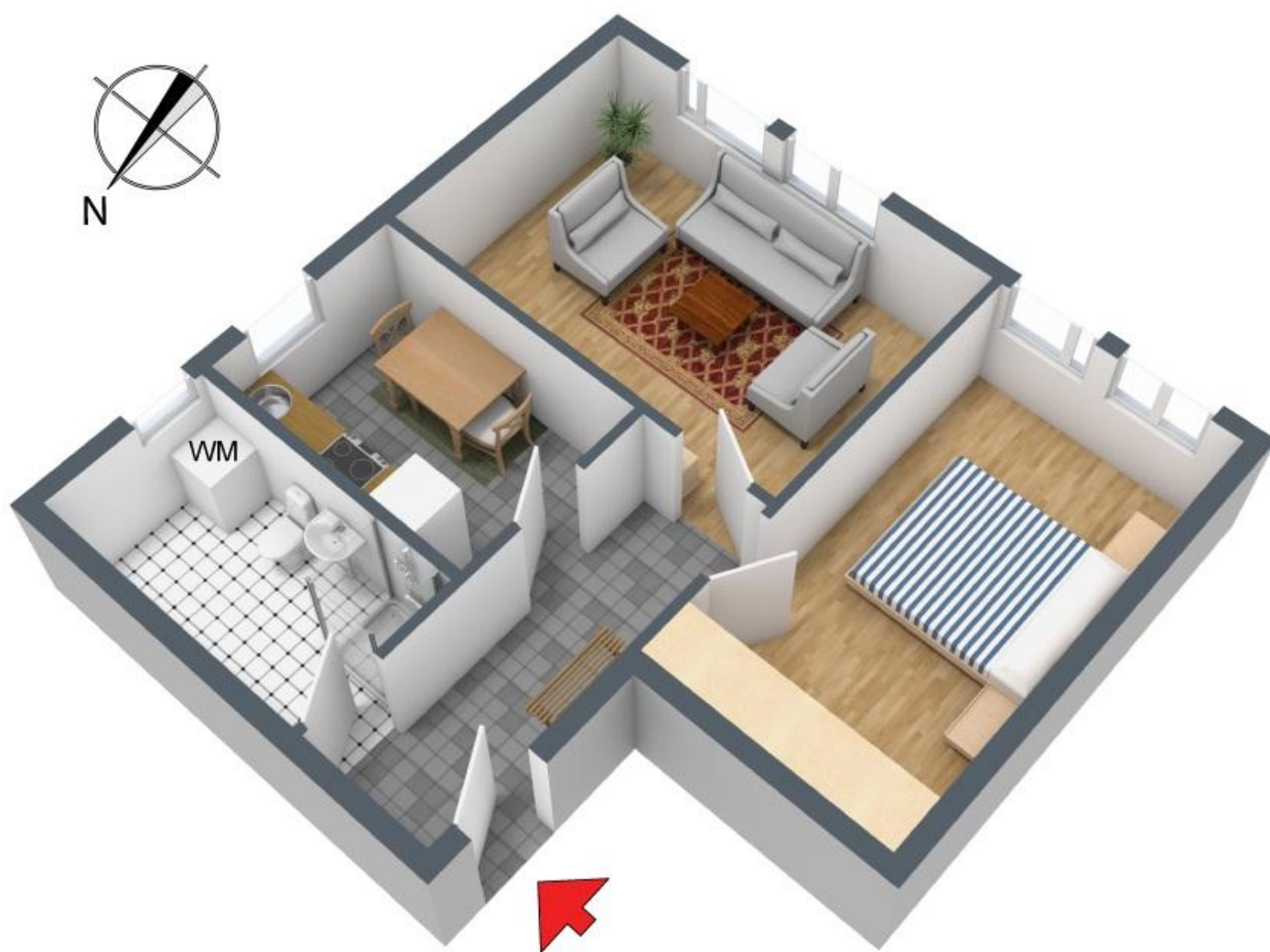


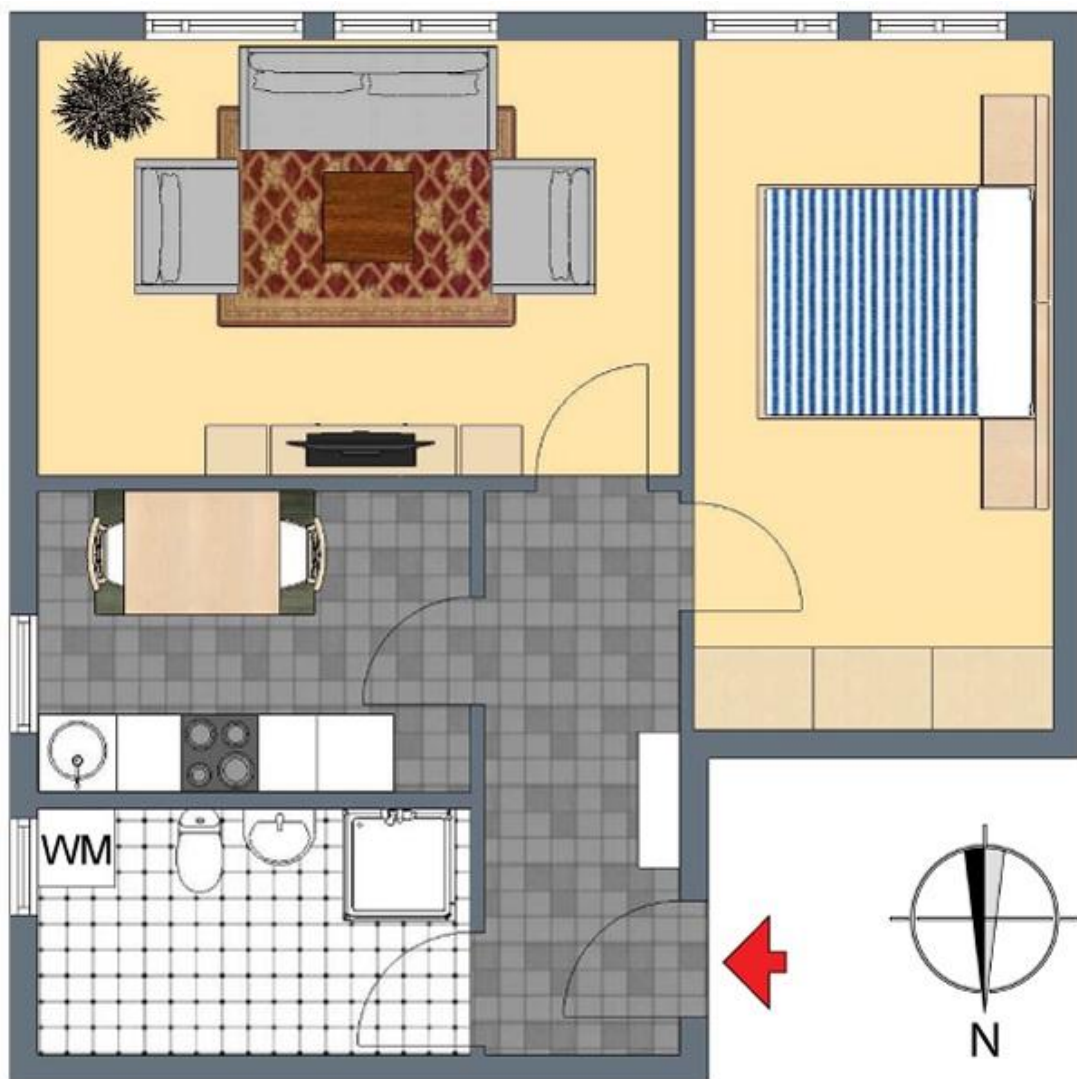
**+++ Für Sportliche - gute Wohnlage - Gartengeschoss - modernisiert -
Laminat, Tageslicht-Bad mit Dusche - inkl. Einbauküche +++**

3-D Grundriss:



**+++ Für Sportliche - gute Wohnlage - Gartengeschoss - modernisiert -
Laminat, Tageslicht-Bad mit Dusche - inkl. Einbauküche +++**

2-D Grundriss:



**+++ Für Sportliche - gute Wohnlage - Gartengeschoss - modernisiert -
Laminat, Tageslicht-Bad mit Dusche - inkl. Einbauküche +++**

Unverbindliche Flächenberechnung:

Wohnzimmer:	4,86 m	3,22 m	15,7 m²
Schlafzimmer:	5,19 m	3,11 m	16,1 m²
Küche:	3,43 m	2,45 m	8,4 m²
Bad:	3,40 m	1,90 m	6,5 m²
Flur:	4,51 m	1,28 m	5,8 m²
		Wohnfläche gesamt:	52,4 m²

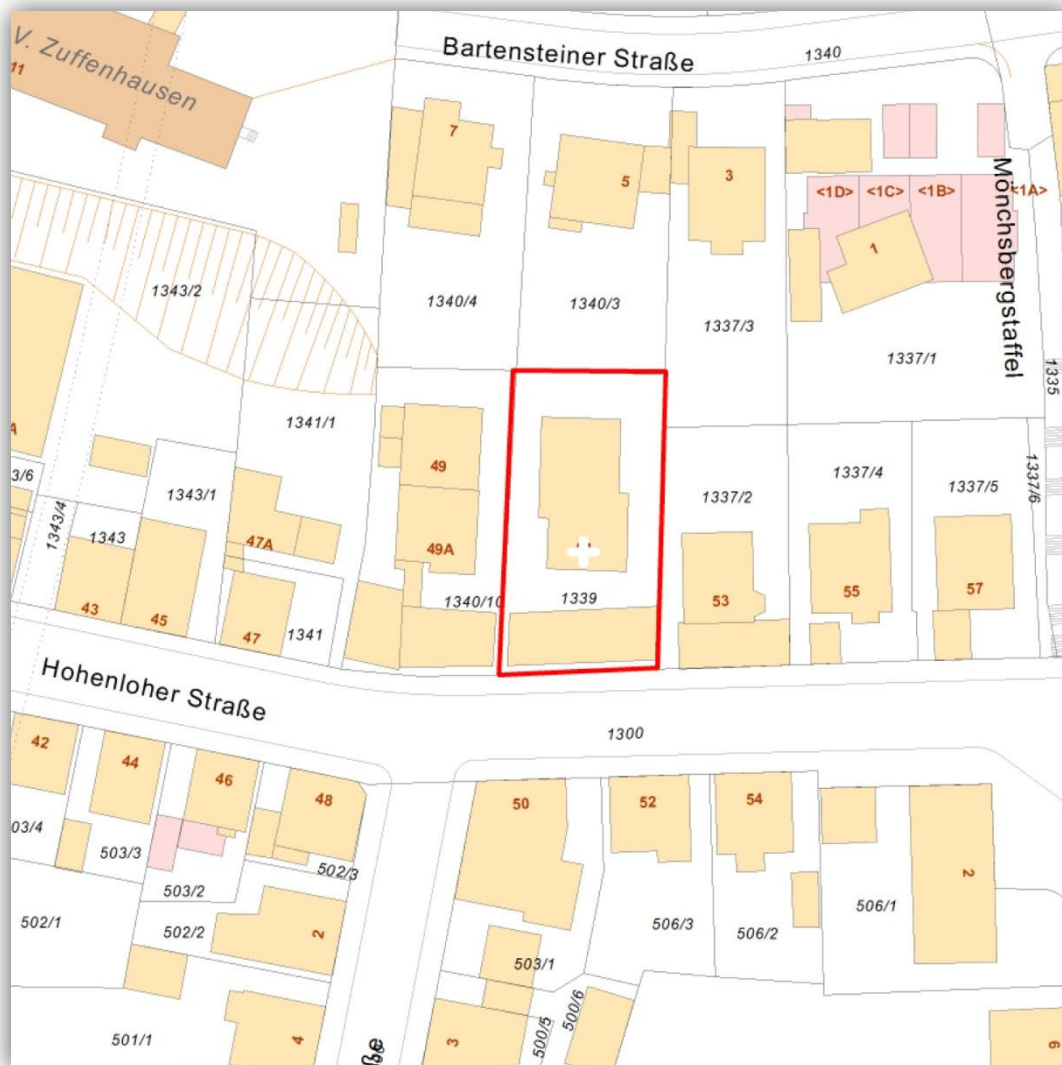
Bei den hier aufgeführten Flächen handelt es sich um unverbindliche Angaben.

Für die Richtigkeit der Grundrisse wird keine Gewähr übernommen.

Die Ausstattung und Möblierung sind frei erfunden.

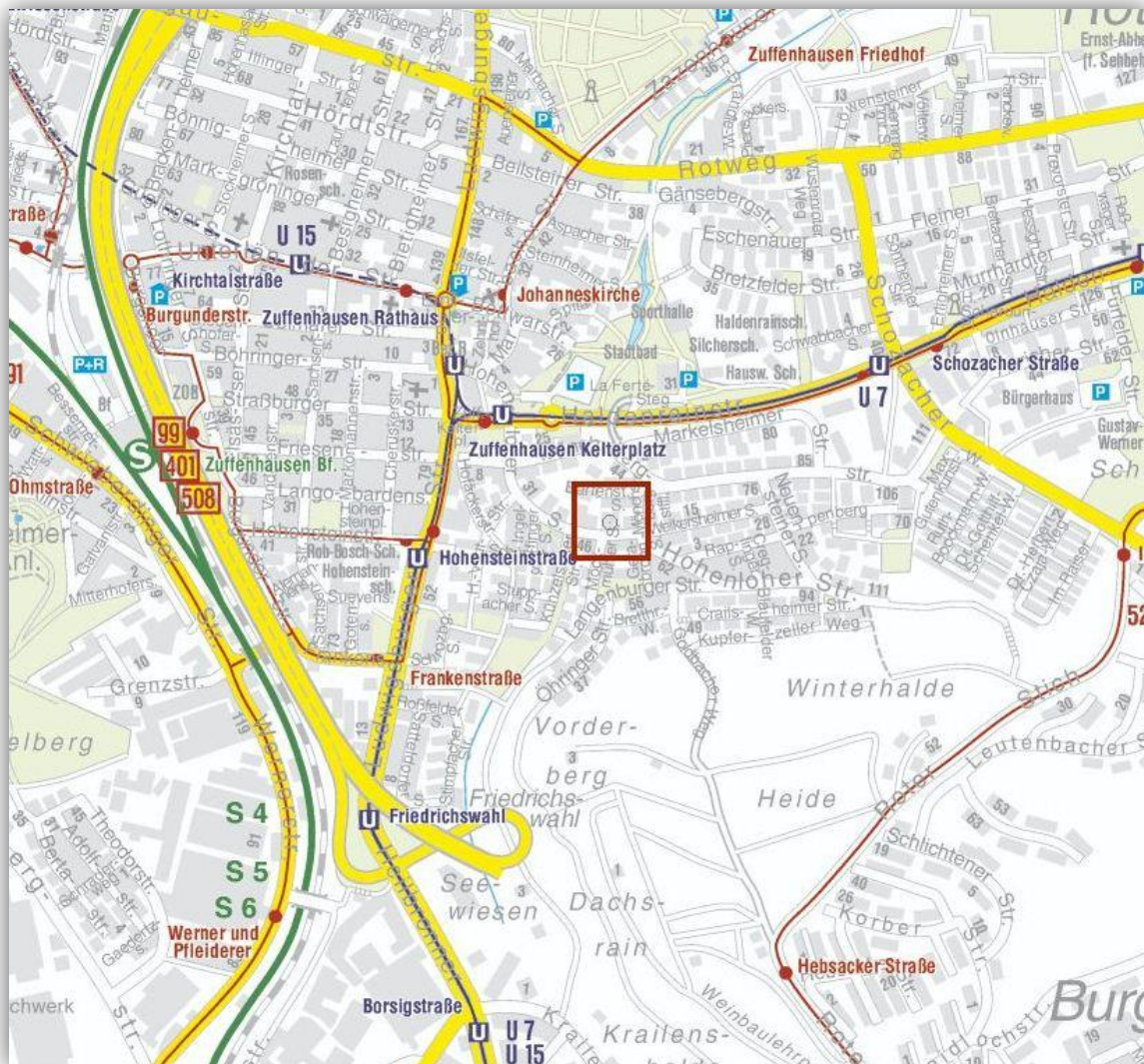
**+++ Für Sportliche - gute Wohnlage - Gartengeschoss - modernisiert -
Laminat, Tageslicht-Bad mit Dusche - inkl. Einbauküche +++**

Lageplan:



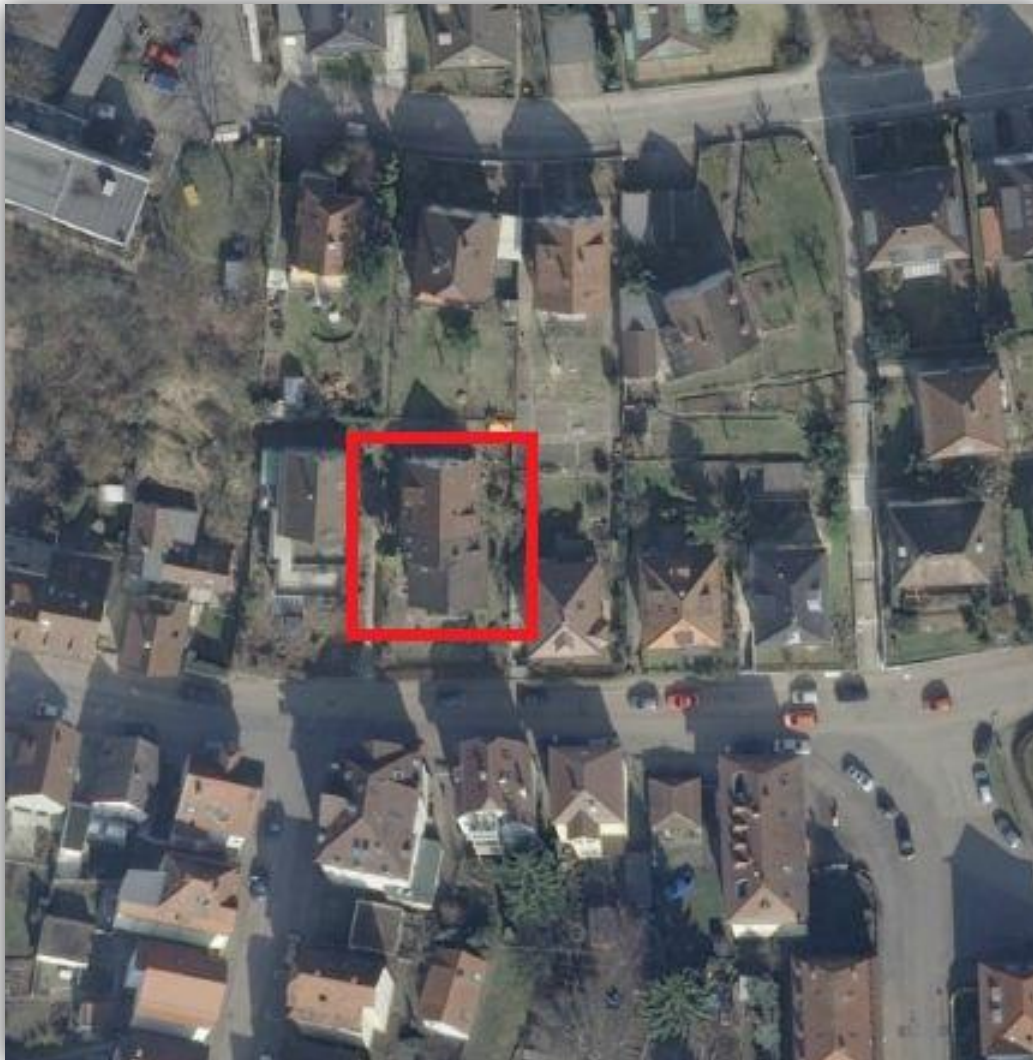
**+++ Für Sportliche - gute Wohnlage - Gartengeschoss - modernisiert -
Laminat, Tageslicht-Bad mit Dusche - inkl. Einbauküche +++**

Öffentliche Verkehrsmittel:



**+++ Für Sportliche - gute Wohnlage - Gartengeschoss - modernisiert -
Laminat, Tageslicht-Bad mit Dusche - inkl. Einbauküche +++**

Luftbild:



**+++ Für Sportliche - gute Wohnlage - Gartengeschoss - modernisiert -
Laminat, Tageslicht-Bad mit Dusche - inkl. Einbauküche +++**

Luftbild 45°:

