

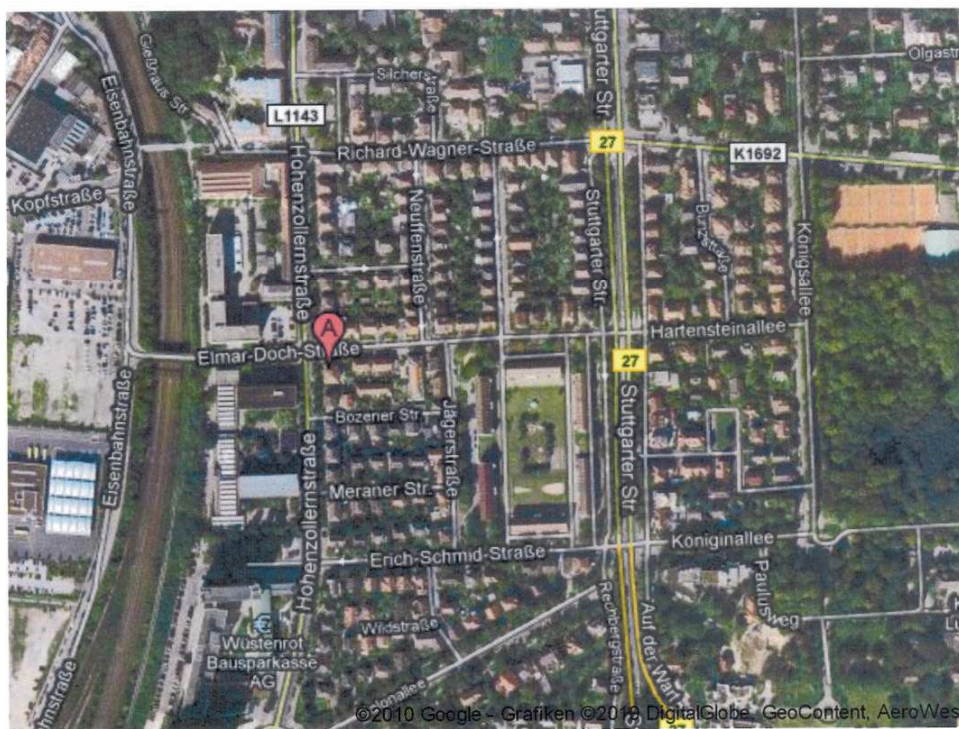
+++ Modernisierter Altbau im Erdgeschoss - zentrale und bequeme Lage - hohe Decken, große Zimmer, Stellplatz +++

Lageplan



+++ Modernisierter Altbau im Erdgeschoss - zentrale und bequeme Lage - hohe Decken, große Zimmer, Stellplatz +++

Luftbild



+++ Modernisierter Altbau im Erdgeschoss - zentrale und bequeme Lage - hohe Decken, große Zimmer, Stellplatz +++

Hohenzollernstr. 21 in 71638 Ludwigsburg

3-D Grundriss:

ERDGESCHOSS



Für die Richtigkeit der Angaben wird keine Gewähr übernommen. Einrichtung und Möblierung sind frei erfunden und das 3D-Modell entspricht nicht der Wirklichkeit.

**+++ Modernisierter Altbau im Erdgeschoss - zentrale und bequeme
Lage - hohe Decken, große Zimmer, Stellplatz +++**

2-D Grundriss:

ERDGESCHOSS



Der 2D-Grundriss basiert auf einer Zeichnung von wechselnder Qualität, gewisse Abweichungen können vorkommen.

+++ Modernisierter Altbau im Erdgeschoss - zentrale und bequeme Lage - hohe Decken, große Zimmer, Stellplatz +++

Flächenberechnung:

Immobilie:	Hohenzollernstr. 21, 71638 Ludwigsburg				
	3 Zi.-Erdgeschoss-Wohnung, ETW Nr.2				
Unverbindliche Wohnflächenberechnung:					
Wohnzimmer:	4,72 m	4,55 m	21,45 m ²		
abzgl. Kamin links	0,50 m	0,50 m	0,25 m ²		
abzgl. Kamin rechts	0,50 m	0,50 m	0,25 m ²	20,9 m²	
Schlafzimmer:	5,98 m	3,98 m	23,82 m ²		
abzgl. Kamin	0,50 m	0,50 m	0,25 m ²		
abzgl. Wandvorsprung	3,20 m	0,20 m	0,64 m ²	22,9 m²	
Arbeitszimmer:	4,55 m	4,26 m		19,4 m²	
Flur:	3,20 m	1,97 m	6,30 m ²		
zzgl. Badeingang	1,00 m	0,85 m	0,85 m ²	7,2 m²	
Küche:	4,75 m	1,39 m	6,61 m ²		
zzgl.	2,43 m	1,07 m	2,59 m ²		
abzgl. Kamin	0,50 m	0,40 m	0,20 m ²	9,0 m²	
Bad:	2,10 m	1,87 m	3,93 m ²		
zzgl. Dusche	1,01 m	0,89 m	0,90 m ²	4,8 m²	
Separates WC:	2,13 m	0,94 m		2,0 m²	
Wohnfläche ca.:				<u>86,2 m²</u>	

Bei sämtlichen, hier aufgeführten Flächenarten und den dazu angegebenen Werten handelt es sich um unverbindliche Angaben.

**+++ Modernisierter Altbau im Erdgeschoss - zentrale und bequeme
Lage - hohe Decken, große Zimmer, Stellplatz +++**

Immobilie: Wohn- und Geschäftshaus
Hohenzollernstr. 21 in 71638 Ludwigsburg

Grundstücksgröße: 759 m²

Preis- und Flächen-Liste

Einheit	ATP-Nr.	Zimmer/Räume	Fläche	Kaufpreis
Untergeschoss			162 m ²	
Laden im EG	1		73 m ²	110.000 €
ETW im EG	2	3	86 m ²	139.000 €
ETW im 1.OG	3	5	166 m ²	240.000 €
ETW im 2.OG	4	5	168 m ²	270.000 €
ETW im DG links	5	5	105 m ²	110.000 €
ETW im DG rechts	6	1 + Bühne	121 m ²	100.000 €
Nebengebäude 1	7	2	85 m ²	50.000 €
Nebengebäude 2	9	1	19 m ²	25.000 €
Kfz-Außenstpl.	A			6.000 €
Kfz-Außenstpl.	B			6.000 €
Kfz-Außenstpl.	C			6.000 €
Kfz-Außenstpl.	D			6.000 €
Kfz-Außenstpl.	E			6.000 €
Kfz-Außenstpl.	F			6.000 €
Summen:		21	984 m²	1.080.000 €
Wohnfläche:			646 m²	
Nutzfläche:			338 m²	