

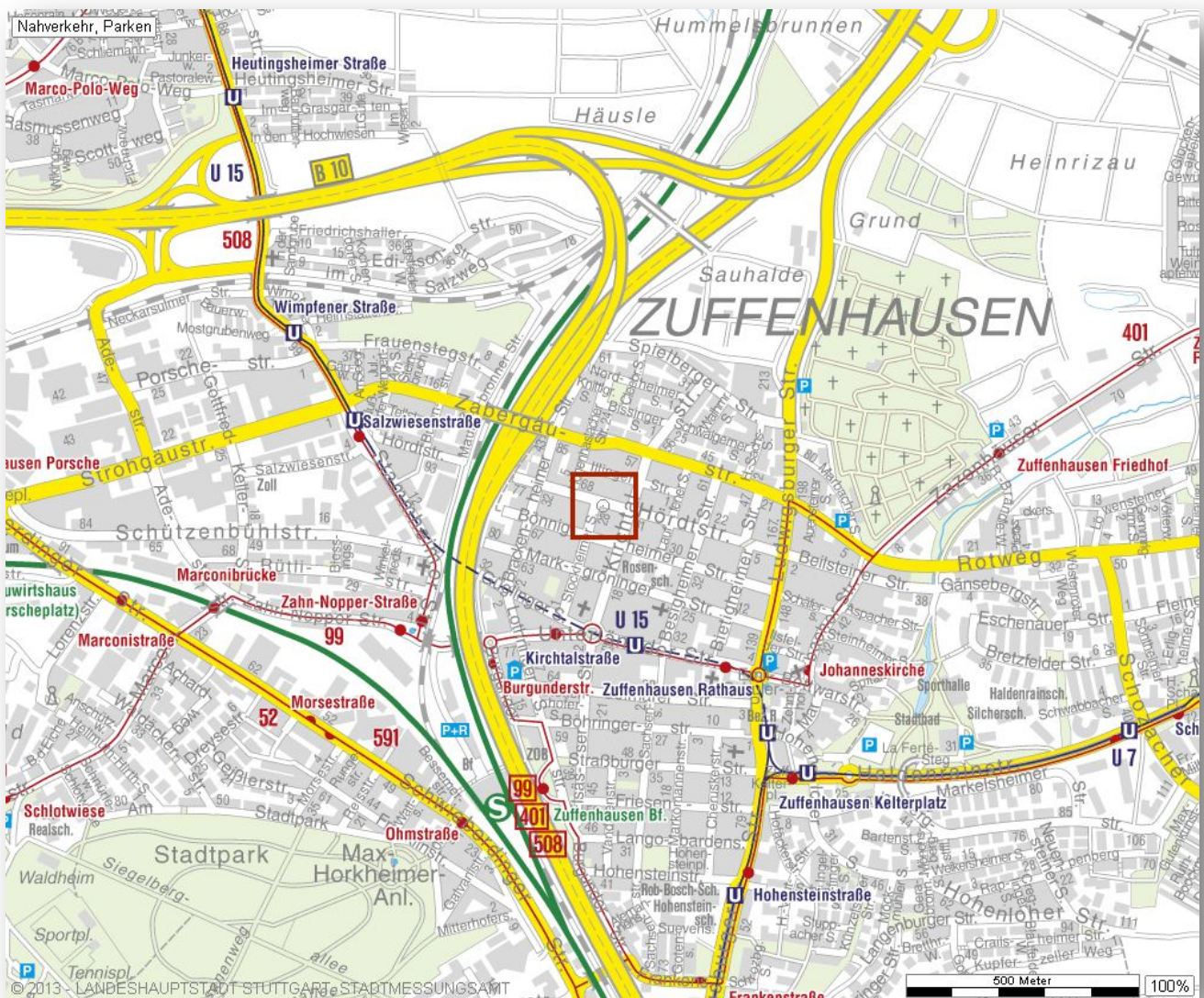
**+++ Bequeme, ruhige & zentrumsnahe Lage - Süd/Ost-Balkon
EBK, Laminatboden - renovierungsbedürftig +++**

Stadtplan



+++ Bequeme, ruhige & zentrumsnahe Lage - Süd/Ost-Balkon
EBK, Laminatboden - renovierungsbedürftig +++

Verkehrsanbindungen



**+++ Bequeme, ruhige & zentrumsnahe Lage - Süd/Ost-Balkon
EBK, Laminatboden - renovierungsbedürftig +++**

Luftbild



+++ Bequeme, ruhige & zentrumsnahe Lage - Süd/Ost-Balkon
EBK, Laminatboden - renovierungsbedürftig +++

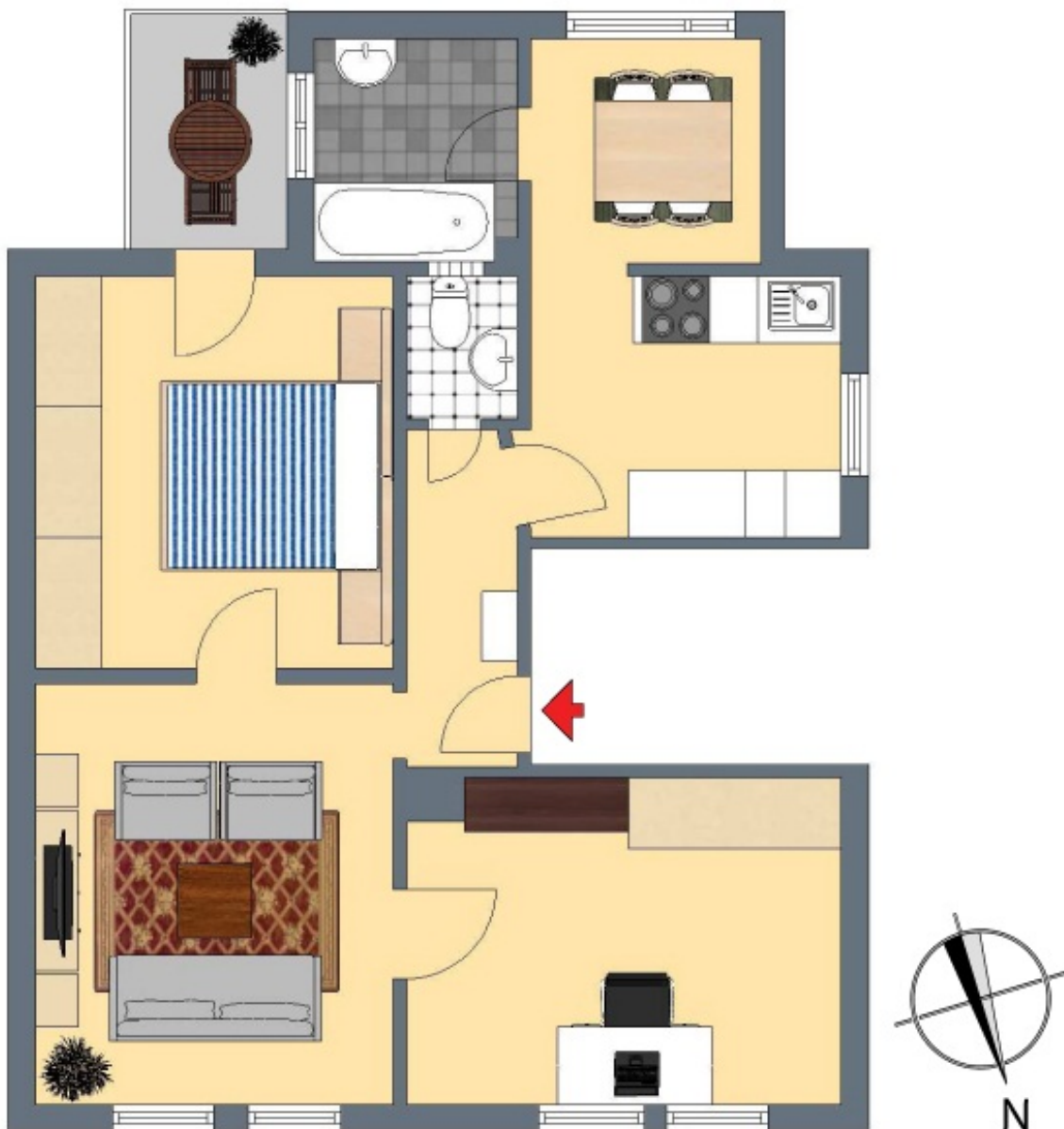
3D-Grundriss



Unverbindliche Illustration.
Für die Richtigkeit der Angaben wird keine Gewähr übernommen.

+++ Bequeme, ruhige & zentrumsnahe Lage - Süd/Ost-Balkon
EBK, Laminatboden - renovierungsbedürftig +++

2D-Grundriss



Unverbindliche Illustration.
Für die Richtigkeit der Angaben wird keine Gewähr übernommen.

**+++ Bequeme, ruhige & zentrumsnahe Lage - Süd/Ost-Balkon
EBK, Laminatboden - renovierungsbedürftig +++**

Flächenberechnung:

Wohnzimmer:	4,43 m	3,51 m		15,5 m²	
Schlafzimmer:	3,81 m	3,50 m		13,3 m²	
Arbeitszimmer:	4,26 m	3,33 m	14,19 m ²		
abzüglich Kamin:	0,55 m	0,54 m	0,30 m ²	13,9 m²	
Veranda/Essbereich	2,25 m	2,22 m		5,0 m²	
Küche:	3,27 m	2,51 m		8,2 m²	
Bad:	2,19 m	1,95 m	4,27 m ²		
abzüglich Leitungen:	0,70 m	0,30 m	0,21 m ²	4,1 m²	
separates WC:	1,39 m	0,82 m		1,1 m²	
Flur:	3,34 m	1,06 m		3,5 m²	
Balkon (1/2):	2,49 m	1,47 m	3,66 m ²	1,8 m²	
Wohnfläche gesamt:				66,5 m²	

Bei den hier aufgeführten Flächen handelt es sich um unverbindliche Angaben. Für die Richtigkeit der Grundrisse wird keine Gewähr übernommen. Die Ausstattung und Möblierung sind frei erfunden.