

**+++ Teilmöbliert für Singles - Nahe Porsche - bequem, ruhig & grün -  
frisch renoviert - Balkon +++**

### 3-D Grundriss:



**+++ Teilmöbliert für Singles - Nahe Porsche - bequem, ruhig & grün -  
frisch renoviert - Balkon +++**

## 2-D Grundriss:



**+++ Teilmöbliert für Singles - Nahe Porsche - bequem, ruhig & grün -  
frisch renoviert - Balkon +++**

## Unverbindliche Flächenberechnung:

<b>Wohnzimmer:</b>	4,00 m	3,95 m	15,80 m <sup>2</sup>	
abzüglich Leitungen:	0,74 m	0,19 m	0,14 m <sup>2</sup>	<b>15,7 m<sup>2</sup></b>
<b>Schlafzimmer 1:</b>	3,97 m	3,74 m	14,85 m <sup>2</sup>	
abzüglich:	0,77 m	0,67 m	0,52 m <sup>2</sup>	<b>14,3 m<sup>2</sup></b>
<b>Schlafzimmer 2:</b>	3,96 m	3,48 m		<b>13,8 m<sup>2</sup></b>
<b>Essbereich:</b>	3,73 m	2,07 m		<b>7,7 m<sup>2</sup></b>
<b>Küche:</b>	3,22 m	2,09 m		<b>6,7 m<sup>2</sup></b>
<b>Bad:</b>	2,23 m	0,85 m	1,90 m <sup>2</sup>	
zuzüglich:	1,28 m	0,38 m	0,49 m <sup>2</sup>	<b>2,4 m<sup>2</sup></b>
<b>Flur:</b>	2,67 m	0,80 m	2,14 m <sup>2</sup>	
zuzüglich:	1,40 m	1,22 m	1,71 m <sup>2</sup>	<b>3,8 m<sup>2</sup></b>
<b>Balkon (1/2):</b>	2,60 m	2,05 m	5,33 m <sup>2</sup>	<b>2,7 m<sup>2</sup></b>

**Wohnfläche gesamt: 67,1 m<sup>2</sup>**

Bei den hier aufgeführten Flächen handelt es sich um unverbindliche Angaben.

Für die Richtigkeit der Grundrisse wird keine Gewähr übernommen.

Die Ausstattung und Möblierung sind frei erfunden.

**+++ Teilmöbliert für Singles - Nahe Porsche - bequem, ruhig & grün -  
frisch renoviert - Balkon +++**

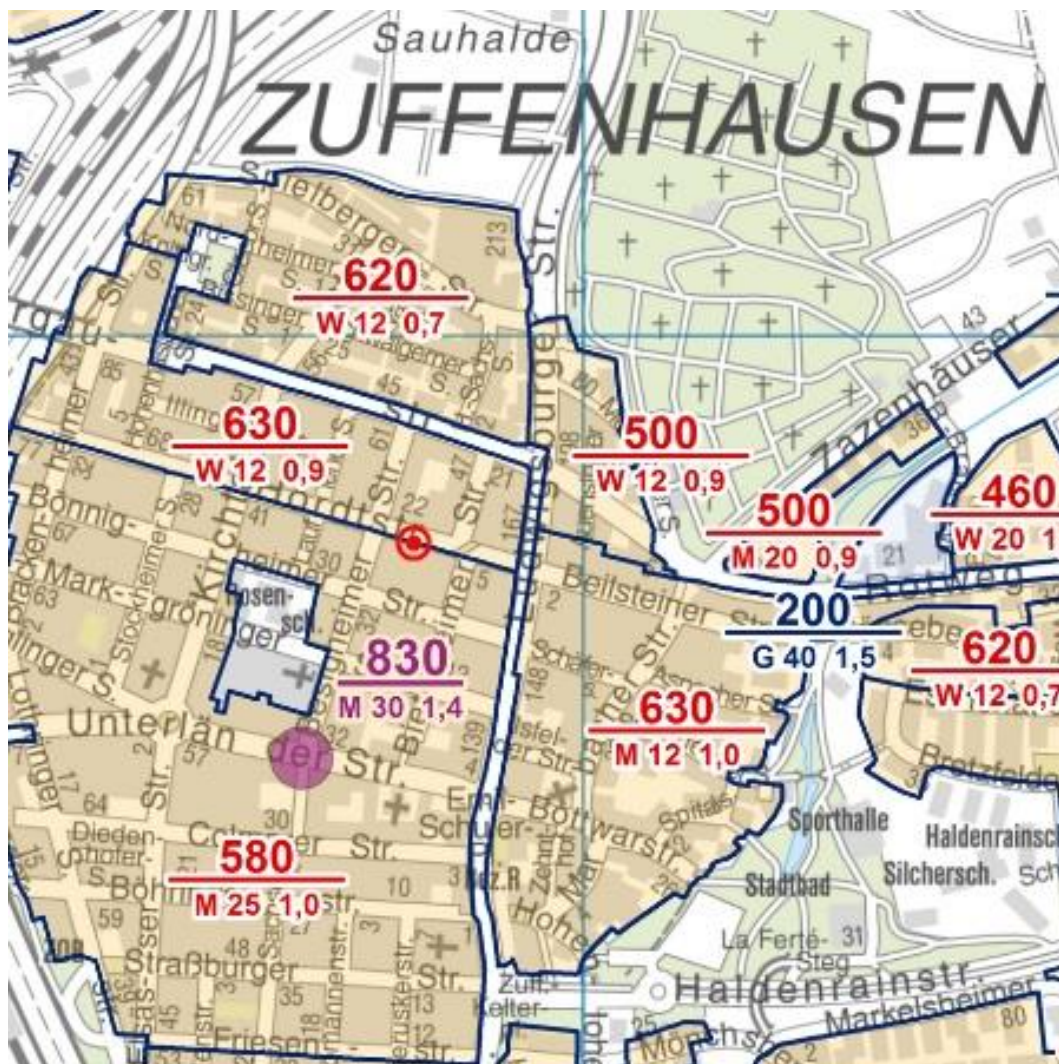
[Lageplan:](#)





**+++ Teilmöbliert für Singles - Nahe Porsche - bequem, ruhig & grün -  
frisch renoviert - Balkon +++**

### Bodenrichtwertkarte:



**+++ Teilmöbliert für Singles - Nahe Porsche - bequem, ruhig & grün -  
frisch renoviert - Balkon +++**

---

**Luftbild 45°:**

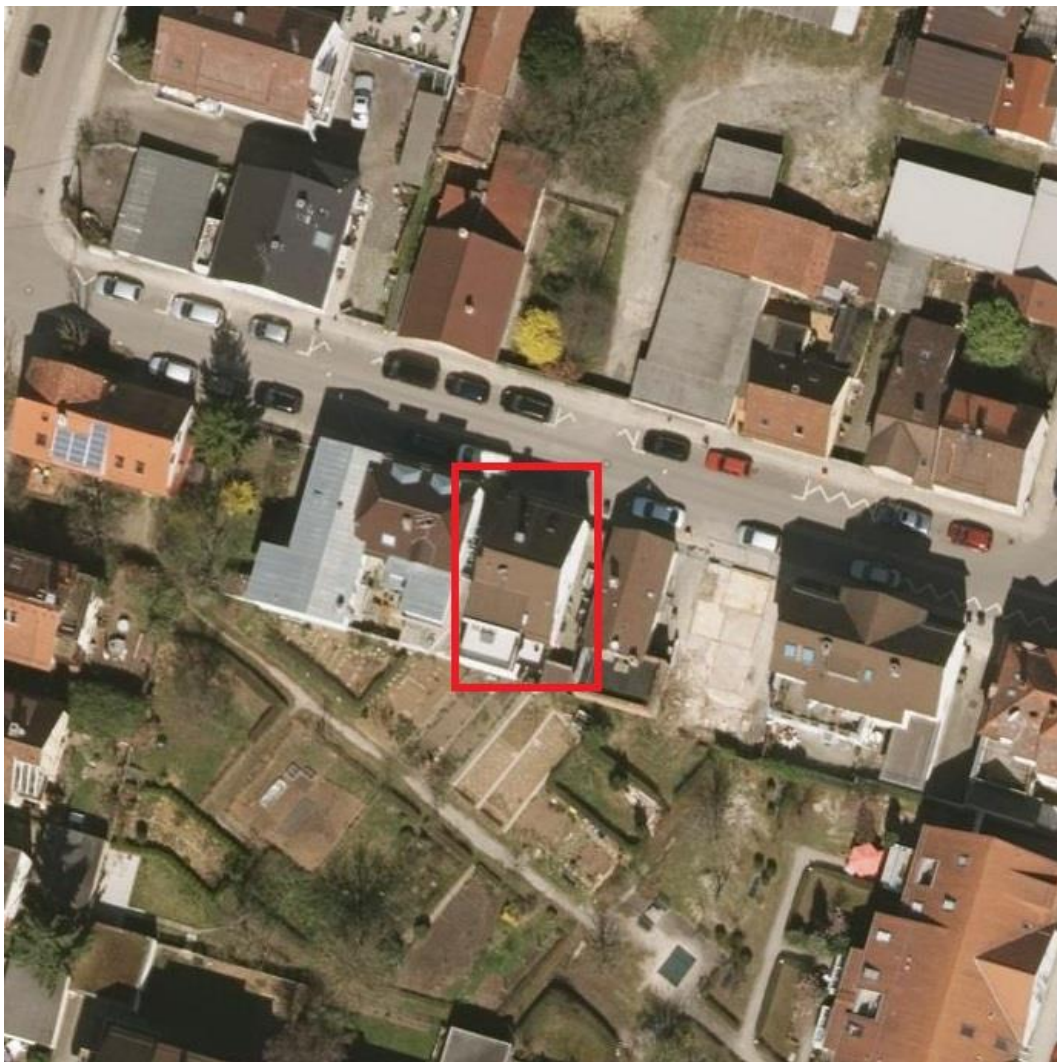




**+++ Teilmöbliert für Singles - Nahe Porsche - bequem, ruhig & grün -  
frisch renoviert - Balkon +++**

---

**Luftbild:**



**+++ Teilmöbliert für Singles - Nahe Porsche - bequem, ruhig & grün -  
frisch renoviert - Balkon +++**

### Verkehrsanbindung:

