

**+++ Im Dachgeschoss ohne Schrägen mit schönem  
Süd-Balkon mit Fernblick - teilweise modernisiert +++**

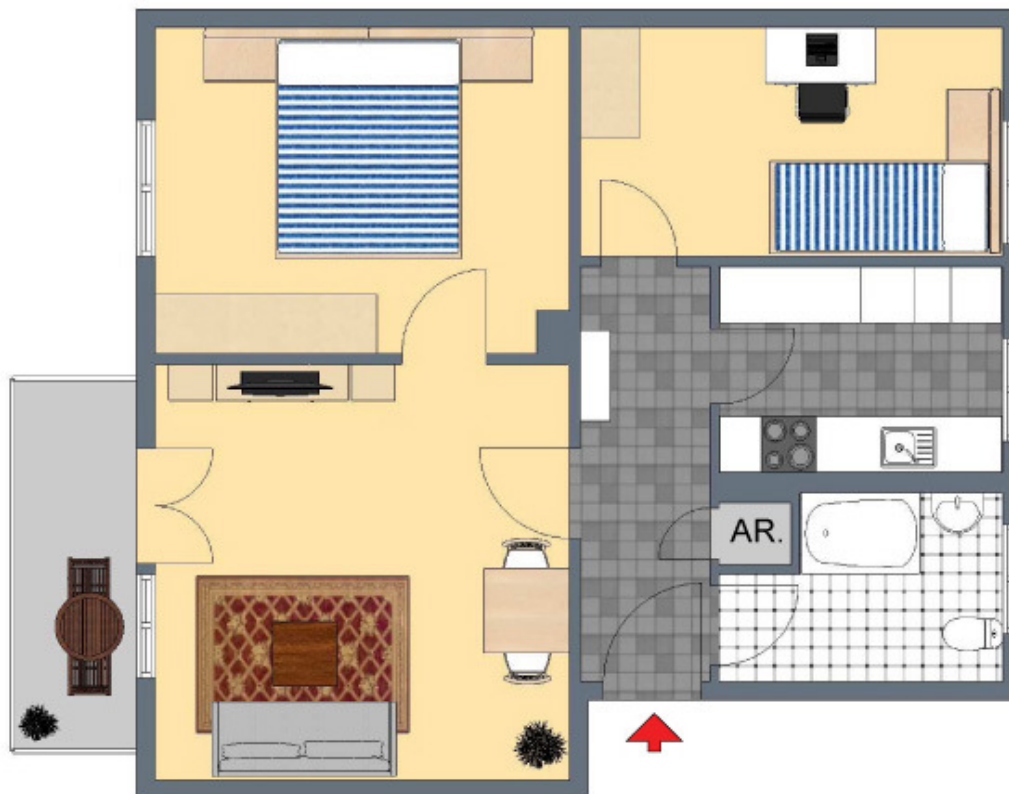
### 3-D Grundriss:



Für die Richtigkeit der Angaben wird keine Gewähr übernommen. Einrichtung und Möblierung sind frei erfunden und das 3D-Modell entspricht nicht der Wirklichkeit.

**+++ Im Dachgeschoss ohne Schrägen mit schönem  
Süd-Balkon mit Fernblick - teilweise modernisiert +++**

## 2-D Grundriss:



Der 2D-Grundriss basiert auf einer Zeichnung von wechselnder Qualität, gewisse Abweichungen können vorkommen.



**+++ Im Dachgeschoss ohne Schrägen mit schönem Süd-Balkon mit Fernblick - teilweise modernisiert +++**

### Unverbindliche Flächenberechnung:

<b>Wohnen/Essen:</b>	4,37 m	4,32 m		<b>18,9 m²</b>
<b>Schlafen:</b>	4,37 m	3,48 m	15,21 m²	
abzüglich Kamin:	0,49 m	0,42 m	0,21 m²	<b>15,0 m²</b>
<b>Arbeiten:</b>	4,61 m	2,61 m		<b>12,0 m²</b>
<b>Küche:</b>	3,24 m	2,19 m		<b>7,1 m²</b>
<b>Bad:</b>	3,22 m	1,61 m	5,18 m²	
abzüglich:	0,75 m	0,69 m	0,52 m²	<b>4,7 m²</b>
<b>Flur:</b>	3,95 m	1,21 m	4,78 m²	
zuzüglich Abstellkammer	0,75 m	0,40 m	0,30 m²	<b>5,1 m²</b>
<b>Balkon (1/4):</b>	4,07 m	1,53 m	6,23 m²	<b>1,6 m²</b>
<b>Wohnfläche gesamt:</b>				<b>64,3 m²</b>

Bei sämtlichen, hier aufgeführten Flächenarten und den dazu angegebenen Werten handelt es sich um unverbindliche Angaben.