

**+++ NEUBAU - Erdgeschoss mit Süd-Terrasse -
Gehoben, hell und sonnig - inkl. Kfz-Stellplatz +++**

3-D Grundriss:



**+++ NEUBAU - Erdgeschoss mit Süd-Terrasse -
Gehoben, hell und sonnig - inkl. Kfz-Stellplatz +++**

2-D Grundriss:



**+++ NEUBAU - Erdgeschoss mit Süd-Terrasse -
Gehoben, hell und sonnig - inkl. Kfz-Stellplatz +++**

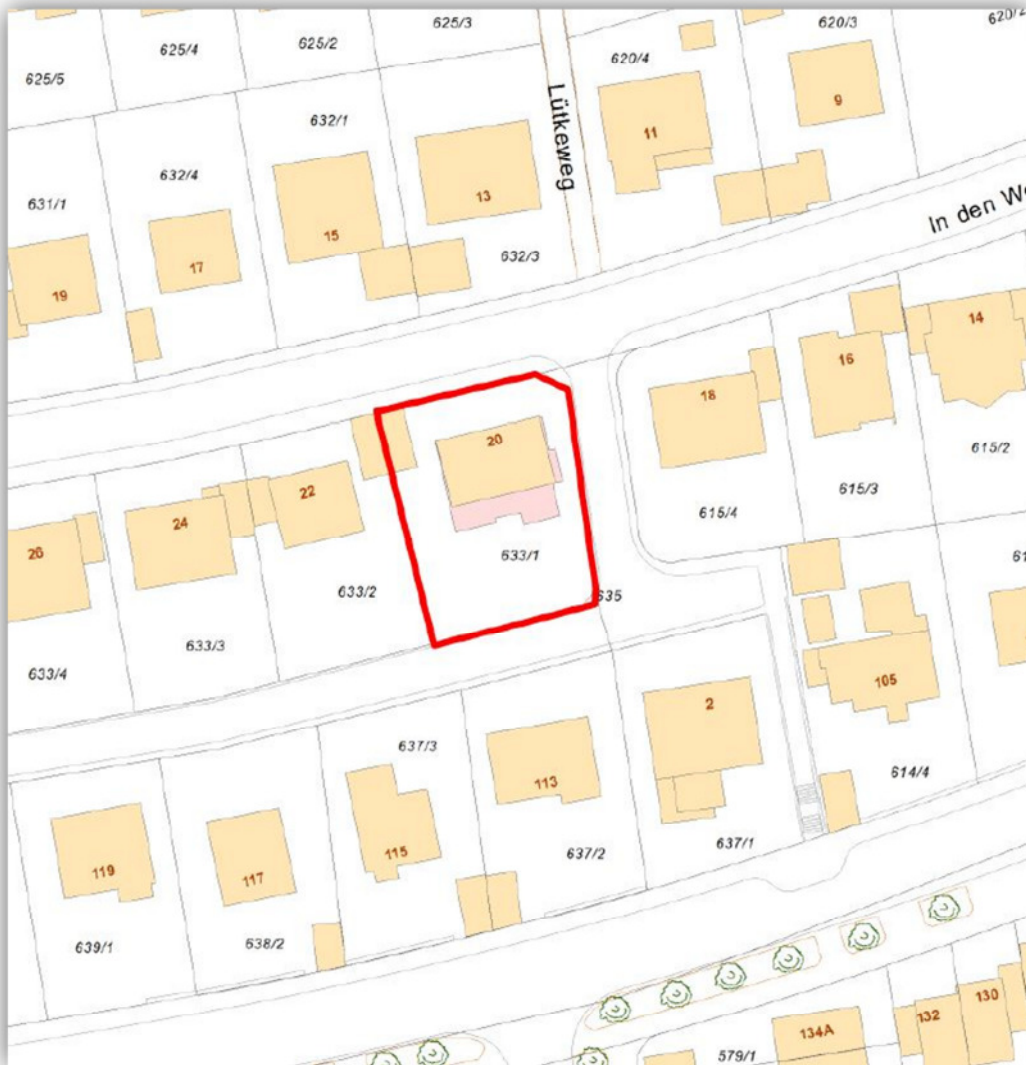
Unverbindliche Flächenberechnung:

Wohnbereich:	5,18 m	4,54 m	23,52 m ²		
abzüglich:	0,50 m	0,20 m	0,10 m ²		
zuzüglich:	2,67 m	0,21 m	0,56 m ²	24,0 m²	
Essbereich:	6,26 m	3,25 m		20,3 m²	
Schlafzimmer:	4,18 m	3,87 m		16,2 m²	
Kinderzimmer:	3,85 m	3,75 m		14,4 m²	
Küche:	3,25 m	3,01 m	9,78 m ²		
zuzüglich:	2,61 m	0,53 m	1,38 m ²	11,2 m²	
Bad:	2,94 m	2,73 m	8,03 m ²		
abzüglich:	0,77 m	0,22 m	0,17 m ²		
zuzüglich:	1,89 m	0,11 m	0,21 m ²		
zuzüglich:	0,95 m	0,22 m	0,21 m ²	8,3 m²	
separates WC:	1,43 m	1,10 m	1,57 m ²		
zuzüglich:	0,71 m	0,21 m	0,15 m ²	1,7 m²	
Eingangsbereich:	2,15 m	1,81 m	3,89 m ²		
zuzüglich:	1,13 m	0,10 m	0,11 m ²		
zuzüglich:	2,01 m	1,32 m	2,65 m ²	6,7 m²	
Zwischenflur:	1,18 m	0,20 m	0,24 m ²		
zuzüglich:	3,17 m	1,97 m	6,24 m ²	6,5 m²	
Terrasse (1/2):	4,55 m	4,08 m	18,56 m ²		
abzüglich:	0,50 m	0,50 m	0,25 m ²		
abzüglich:	0,79 m	0,49 m	0,39 m ²		
abzüglich:	1,60 m	0,22 m	0,35 m ²		
			17,57 m ²	8,8 m²	
		Wohnfläche gesamt:		118,0 m²	

Bei den hier aufgeführten Flächen handelt es sich um unverbindliche Angaben. Für die Richtigkeit der Grundrisse wird keine Gewähr übernommen. Die Ausstattung und Möblierung sind frei erfunden.

**+++ NEUBAU - Erdgeschoss mit Süd-Terrasse -
Gehoben, hell und sonnig - inkl. Kfz-Stellplatz +++**

Lageplan:



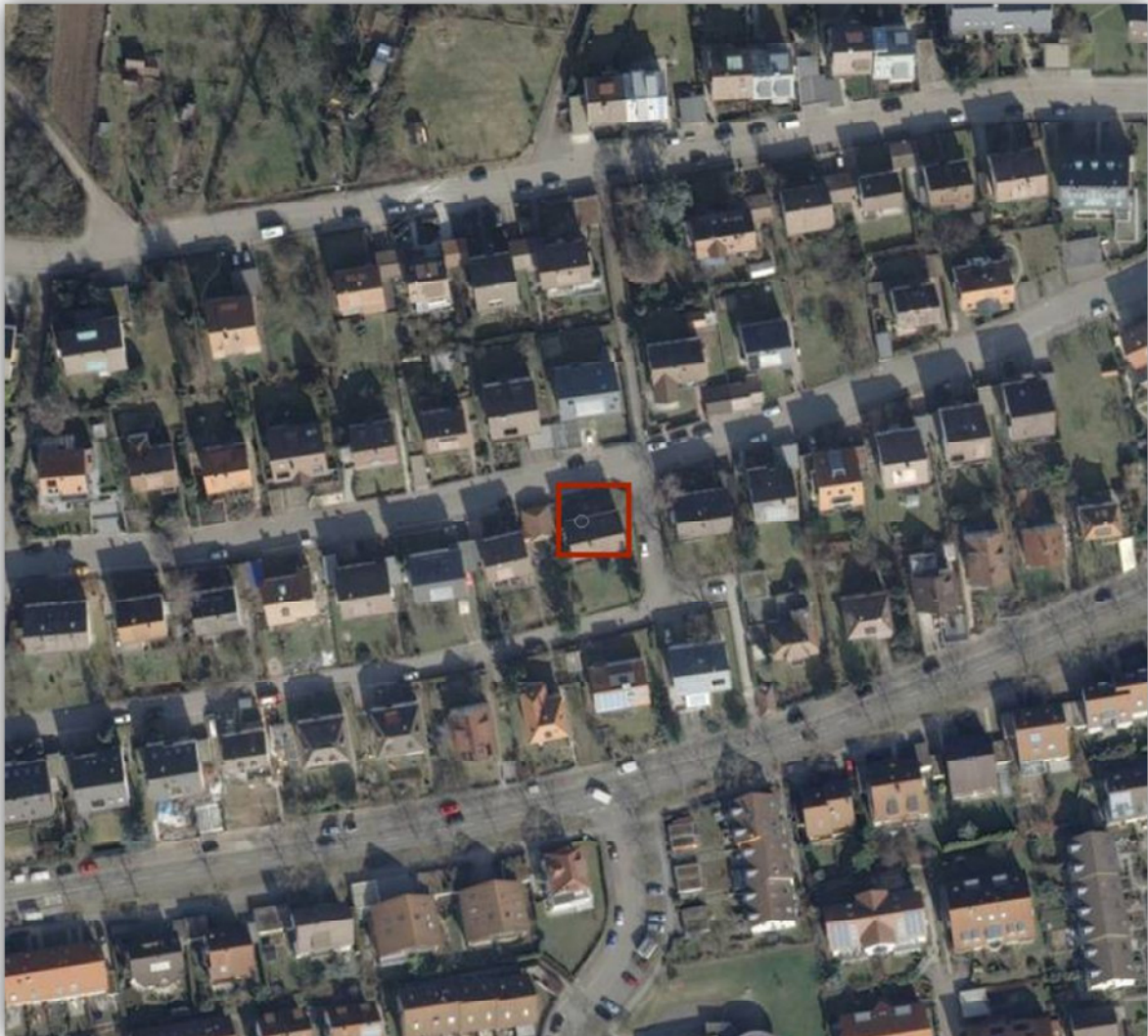
**+++ NEUBAU - Erdgeschoss mit Süd-Terrasse -
Gehoben, hell und sonnig - inkl. Kfz-Stellplatz +++**

Öffentliche Verkehrsmittel:



**+++ NEUBAU - Erdgeschoss mit Süd-Terrasse -
Gehoben, hell und sonnig - inkl. Kfz-Stellplatz +++**

Luftbild:



**+++ NEUBAU - Erdgeschoss mit Süd-Terrasse -
Gehoben, hell und sonnig - inkl. Kfz-Stellplatz +++**

Luftbild 45°:

