

+++ Ruhige und grüne Lage - Süd-West Ausrichtung - 15m<sup>2</sup> Balkon –  
bequem und neuwertig - Fußbodenheizung – TG +++

---

## Grundrisse und Flächen:

### 3-D Grundriss:

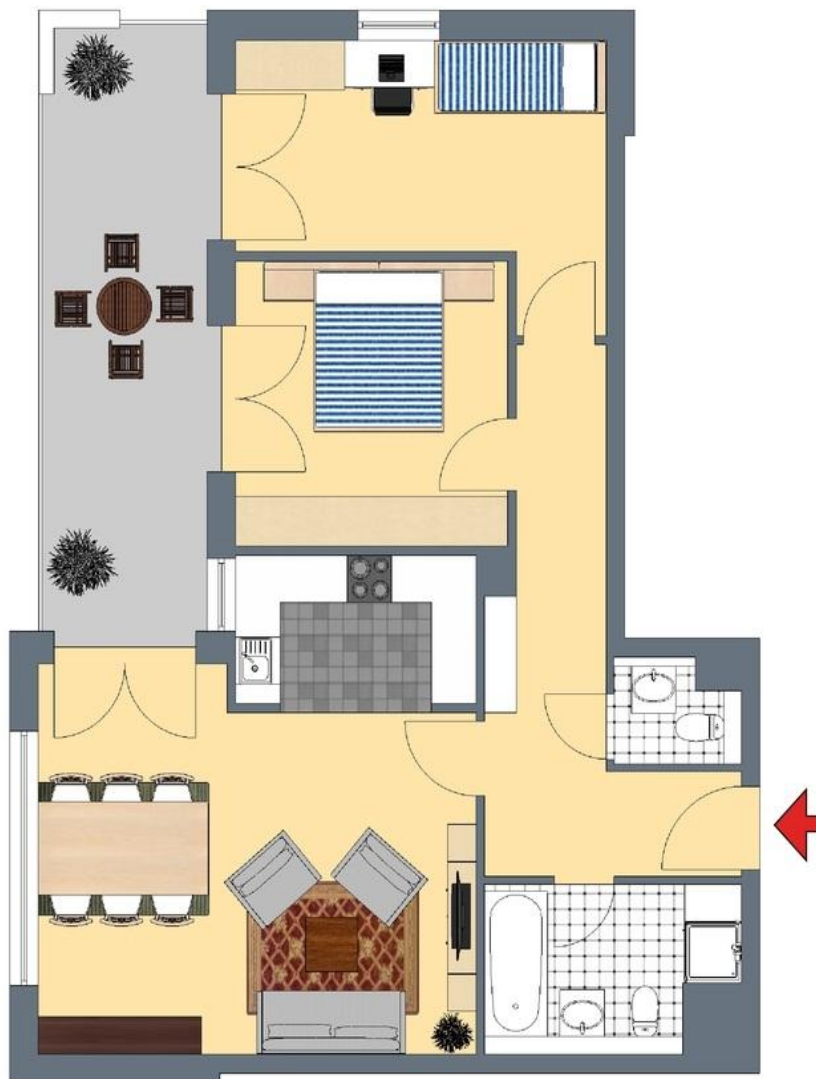


Für die Richtigkeit der Angaben wird keine Gewähr übernommen. Einrichtung und Möblierung sind frei erfunden und das 3D-Modell entspricht nicht der Wirklichkeit.

+++ Ruhige und grüne Lage - Süd-West Ausrichtung - 15m<sup>2</sup> Balkon –  
bequem und neuwertig - Fußbodenheizung – TG +++

---

## 2-D Grundriss:



Der 2D-Grundriss basiert auf einer Zeichnung von wechselnder Qualität, gewisse Abweichungen können vorkommen.



**+++ Ruhige und grüne Lage - Süd-West Ausrichtung - 15m² Balkon –  
bequem und neuwertig - Fußbodenheizung – TG +++**

### Unverbindliche Flächenberechnung:

Wohnzimmer:	4,60 m	2,37 m	10,89 m²	
zzgl.	4,02 m	3,09 m	12,40 m²	23,3 m²
Schlafzimmer:	3,41 m	3,38 m	11,52 m²	11,5 m²
Arbeitszimmer:	3,51 m	2,50 m	8,76 m²	
zzgl.	3,50 m	1,09 m	3,80 m²	12,6 m²
Küche:	2,99 m	1,74 m		5,2 m²
Bad:	2,44 m	1,76 m	4,29 m²	
zzgl.	1,97 m	0,77 m	1,50 m²	
abzgl.	0,77 m	0,40 m	0,31 m²	5,5 m²
separates WC:	1,43 m	1,10 m	1,58 m²	
abzgl.	0,61 m	0,40 m	0,24 m²	1,3 m²
Flur:	1,72 m	1,22 m	2,11 m²	
zzgl.	3,29 m	1,45 m	4,76 m²	
zzgl.	3,00 m	1,08 m	3,24 m²	10,1 m²
Balkon (1/2):	7,47 m	2,02 m	15,08 m²	7,5 m²
Wohnfläche gesamt:				77,0 m²

Bei sämtlichen, hier aufgeführten Flächenarten und den dazu angegebenen Werten handelt es sich um unverbindliche Angaben.