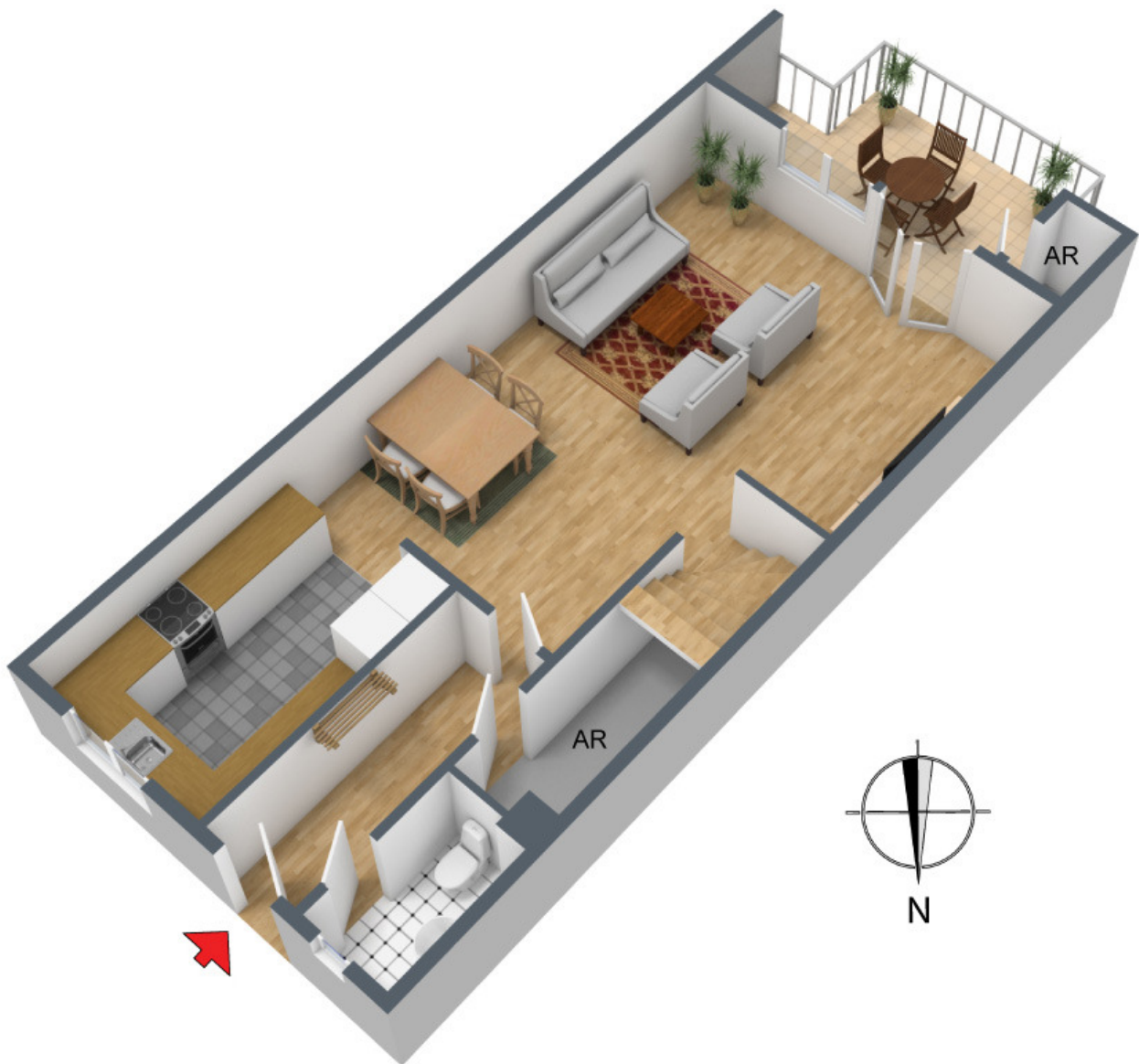


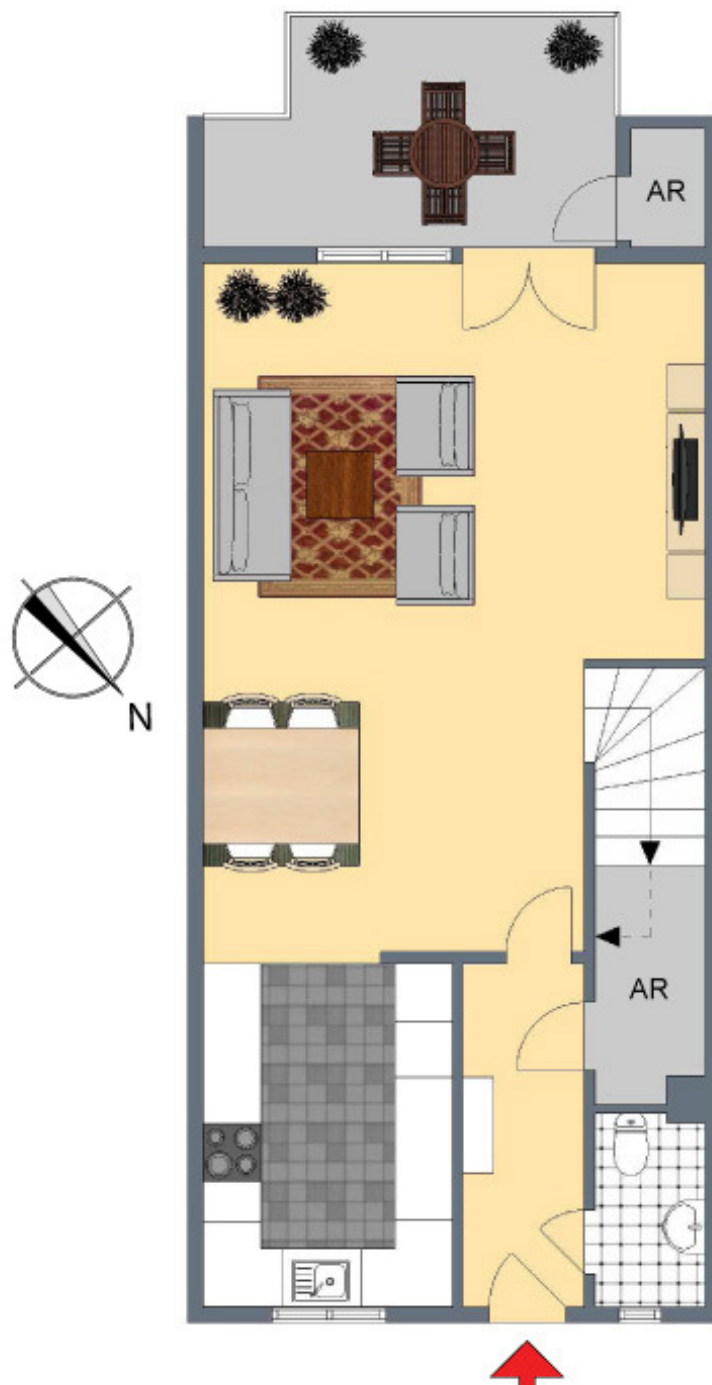
**+++ "Haus im Haus" - DG-Maisonette - Ökologische Bauweise -
Niedrigenergie – inkl. Einbauküche, Tiefgarage & kleines „Gärtle“ +++**

3-D Grundriss Obergeschoss:



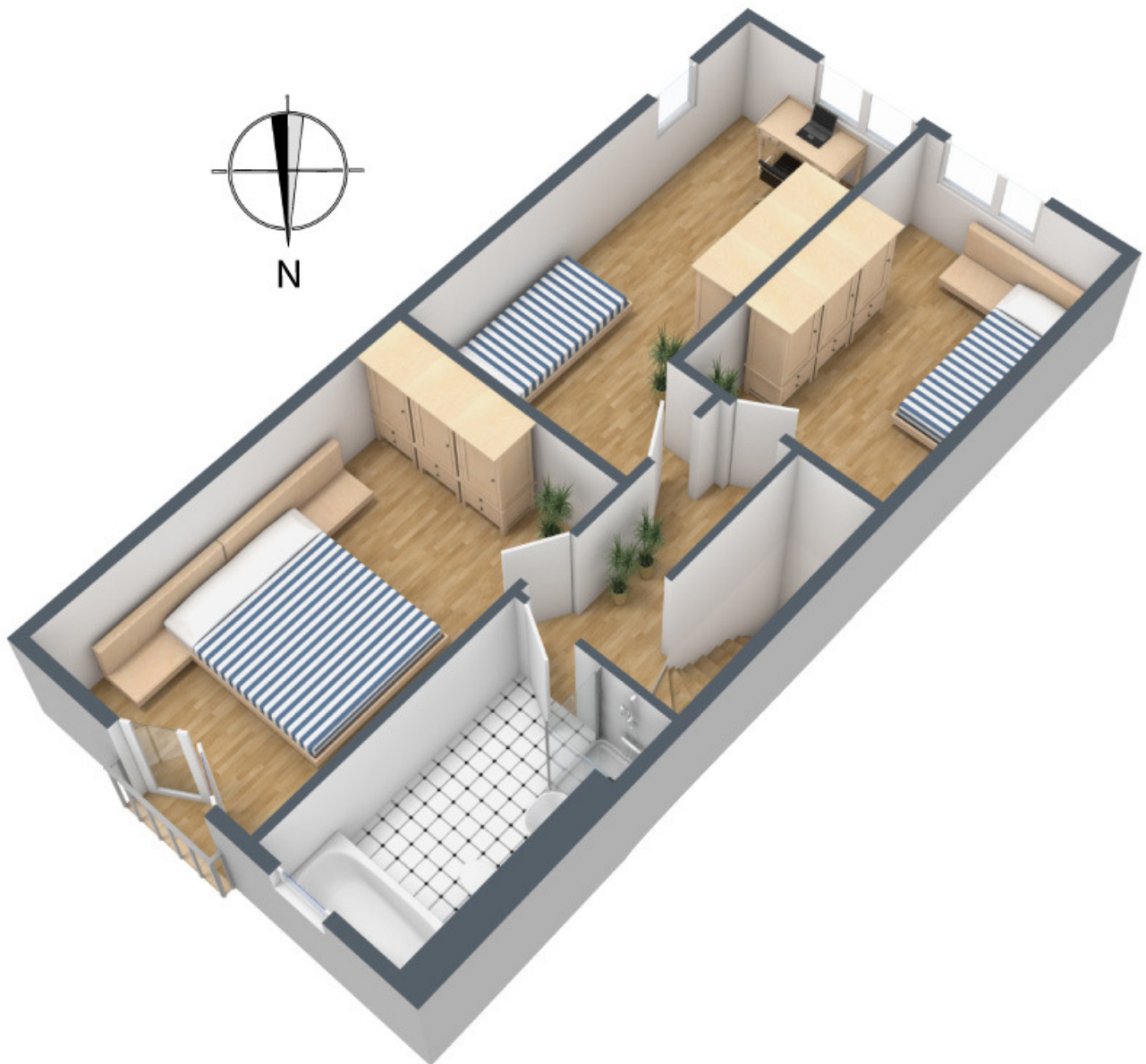
**+++ "Haus im Haus" - DG-Maisonette - Ökologische Bauweise -
Niedrigenergie – inkl. Einbauküche, Tiefgarage & kleines „Gärtle“ +++**

2-D Grundriss Obergeschoss:



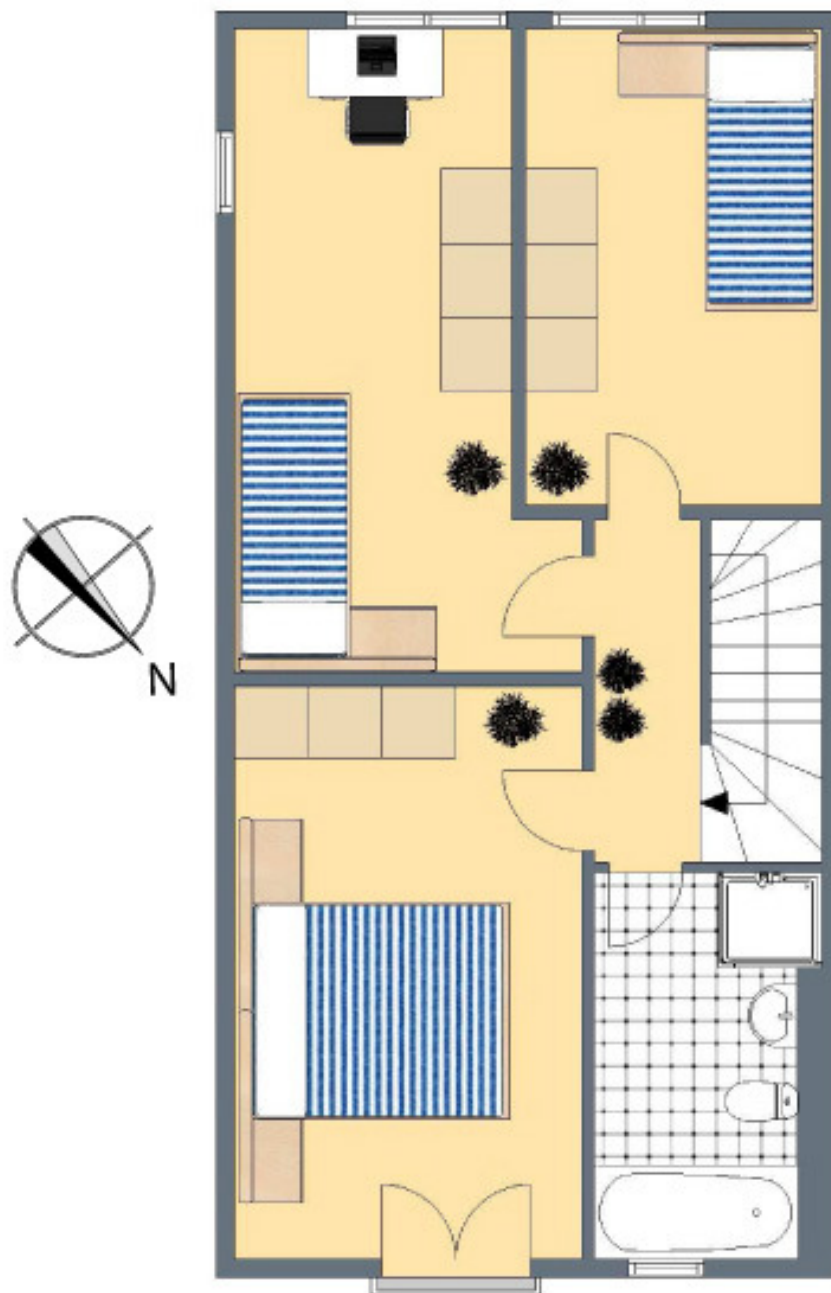
**+++ "Haus im Haus" - DG-Maisonette - Ökologische Bauweise -
Niedrigenergie – inkl. Einbauküche, Tiefgarage & kleines „Gärtle“ +++**

3-D Grundriss Dachgeschoss:



**+++ "Haus im Haus" - DG-Maisonette - Ökologische Bauweise -
Niedrigenergie – inkl. Einbauküche, Tiefgarage & kleines „Gärtle“ +++**

2-D Grundriss Dachgeschoss:



**+++ "Haus im Haus" - DG-Maisonette - Ökologische Bauweise -
Niedrigenergie – inkl. Einbauküche, Tiefgarage & kleines „Gärtle“ +++**

Unverbindliche Flächenberechnung:

Obergeschoss				
Wohnen:	5,13 m	4,15 m		21,3 m²
Küche:	3,02 m	2,47 m		7,5 m²
Essen:	4,00 m	3,22 m	12,88 m²	
zuzüglich:	1,84 m	0,18 m	0,33 m²	13,2 m²
separates WC:	1,31 m	1,00 m		1,3 m²
Flur:	3,02 m	1,46 m	4,41 m²	
zuzüglich AR:	2,64 m	1,00 m	2,64 m²	7,0 m²
Balkon (1/2):	3,35 m	2,66 m	8,91 m²	
zuzüglich (1/2):	1,32 m	0,90 m	1,19 m²	
			10,10 m²	5,0 m²
AR Balkon (1/2):	1,35 m	1,05 m	1,42 m²	0,7 m²
	Wohnfläche Obergeschoss:			56,1 m²
Dachgeschoss				
Schlafzimmer:	4,79 m	3,01 m		14,4 m²
Kinderzimmer 1:	4,16 m	2,60 m		10,8 m²
Kinderzimmer 2:	4,31 m	2,44 m	10,52 m²	
zuzüglich:	3,01 m	1,36 m	4,09 m²	14,6 m²
Badezimmer:	3,02 m	2,00 m	6,04 m²	
abzüglich:	0,77 m	0,31 m	0,24 m²	5,8 m²
Flur:	3,03 m	1,01 m		3,1 m²
	Wohnfläche Dachgeschoss:			48,7 m²
	Wohnfläche gesamt:			104,8 m²

Bei den hier aufgeführten Flächen handelt es sich um unverbindliche Angaben.

Für die Richtigkeit der Grundrisse wird keine Gewähr übernommen.

Die Ausstattung und Möblierung sind frei erfunden.

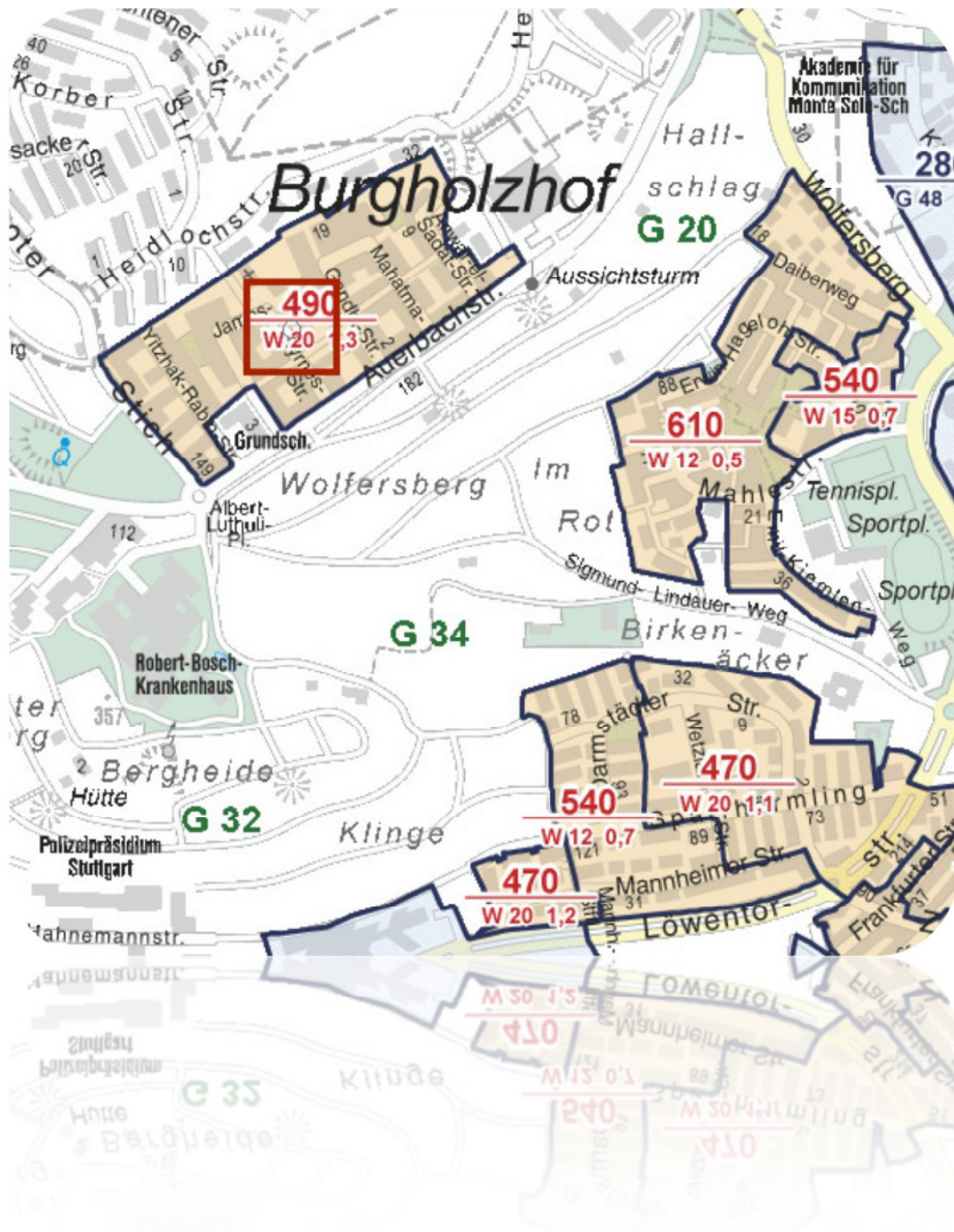
**+++ "Haus im Haus" - DG-Maisonette - Ökologische Bauweise -
Niedrigenergie – inkl. Einbauküche, Tiefgarage & kleines „Gärtle“ +++**

Lageplan:



+++ "Haus im Haus" - DG-Maisonette - Ökologische Bauweise -
Niedrigenergie – inkl. Einbauküche, Tiefgarage & kleines „Gärtle“ +++

Bodenrichtwertkarte:



**+++ "Haus im Haus" - DG-Maisonette - Ökologische Bauweise -
Niedrigenergie – inkl. Einbauküche, Tiefgarage & kleines „Gärtle“ +++**

Luftbild:



**+++ "Haus im Haus" - DG-Maisonette - Ökologische Bauweise -
Niedrigenergie – inkl. Einbauküche, Tiefgarage & kleines „Gärtle“ +++**

Luftbild 45°:



**+++ "Haus im Haus" - DG-Maisonette - Ökologische Bauweise -
Niedrigenergie – inkl. Einbauküche, Tiefgarage & kleines „Gärtle“ +++**

Stadtplan und Verkehrsübersicht:

