

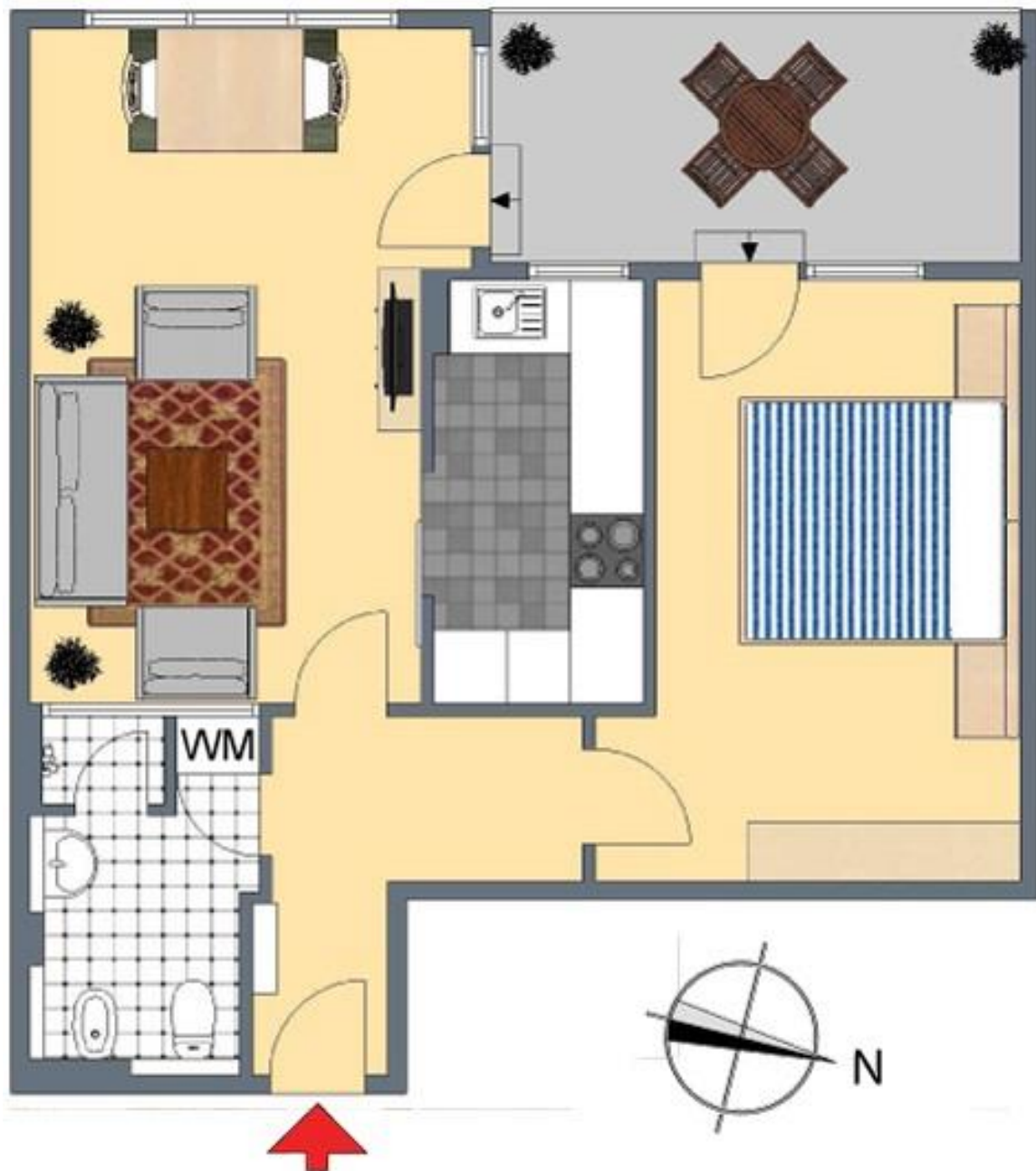
+++ Neuwertig, gehoben & bequem - Laminat, Fußboden-Heizung & Süd-West Balkon - inklusive Einbauküche & Tiefgarage +++

3-D Grundriss:



+++ Neuwertig, gehoben & bequem - Laminat, Fußboden-Heizung & Süd-West Balkon - inklusive Einbauküche & Tiefgarage +++

2-D Grundriss:



+++ Neuwertig, gehoben & bequem - Laminat, Fußboden-Heizung & Süd-West Balkon - inklusive Einbauküche & Tiefgarage +++

Unverbindliche Flächenberechnung:

Wohnzimmer:	5,58 m	3,29 m	18,36 m ²		
zuzüglich:	2,37 m	0,57 m	1,35 m ²	19,7 m²	
Schlafzimmer:	4,85 m	2,87 m	13,92 m ²		
zuzüglich:	1,64 m	0,50 m	0,82 m ²	14,7 m²	
Küche:	3,11 m	1,62 m	5,04 m ²		
abzüglich:	0,60 m	0,18 m	0,11 m ²	4,9 m²	
Bad:	2,00 m	1,69 m	3,38 m ²		
zuzüglich:	1,62 m	1,11 m	1,80 m ²		
zuzüglich:	0,71 m	0,28 m	0,20 m ²		
abzüglich:	0,89 m	0,12 m	0,11 m ²		
zuzüglich:	0,45 m	0,08 m	0,04 m ²	5,3 m²	
Flur:	2,54 m	1,64 m	4,17 m ²		
zuzüglich:	1,46 m	1,23 m	1,80 m ²		
abzüglich:	0,25 m	0,19 m	0,05 m ²	5,9 m²	
Balkon (1/2):	4,16 m	1,94 m	8,07 m ²	2,0 m²	
			Wohnfläche gesamt:	52,6 m²	

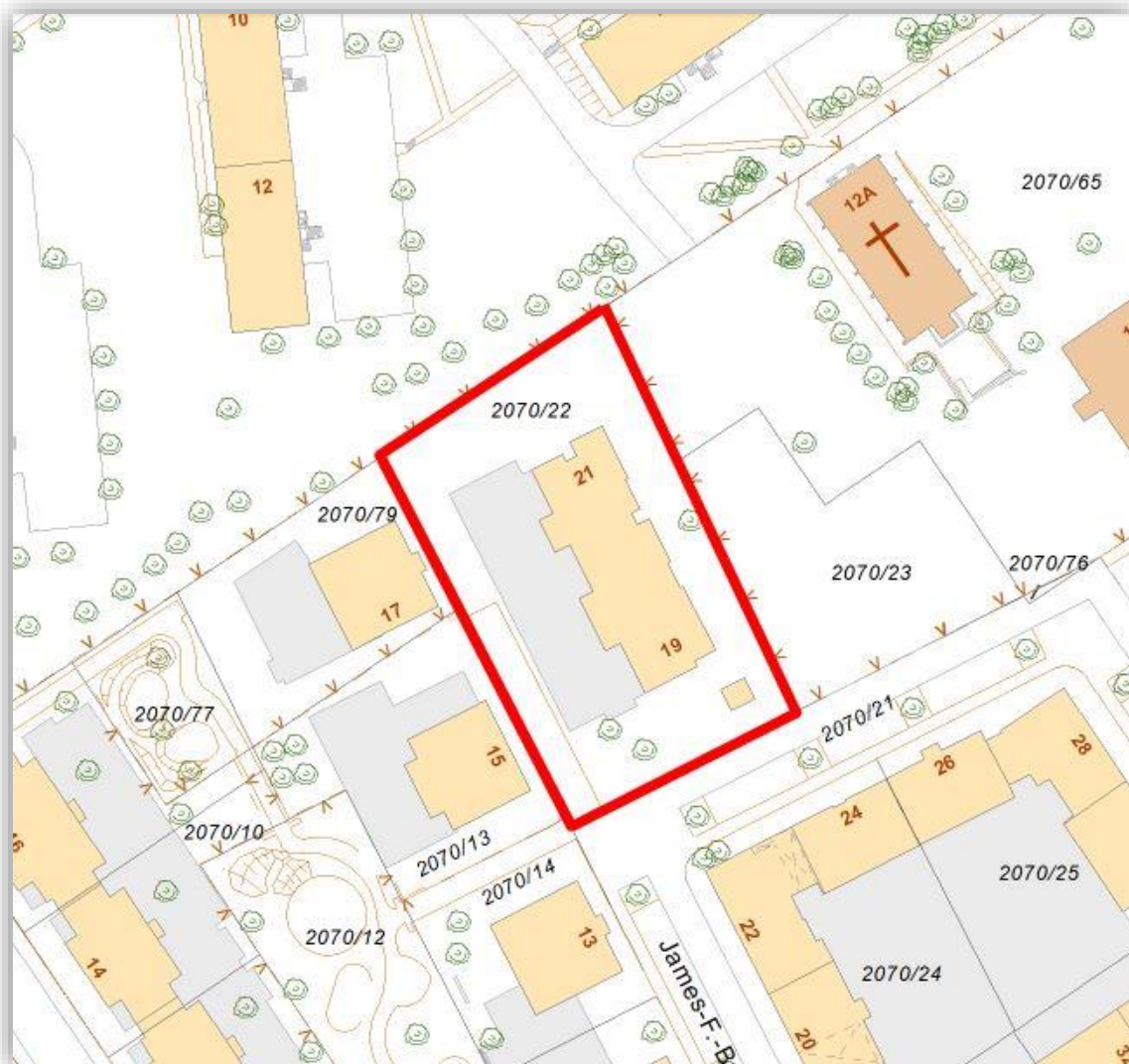
Bei den hier aufgeführten Flächen handelt es sich um unverbindliche Angaben.

Für die Richtigkeit der Grundrisse wird keine Gewähr übernommen.

Die Ausstattung und Möblierung sind frei erfunden.

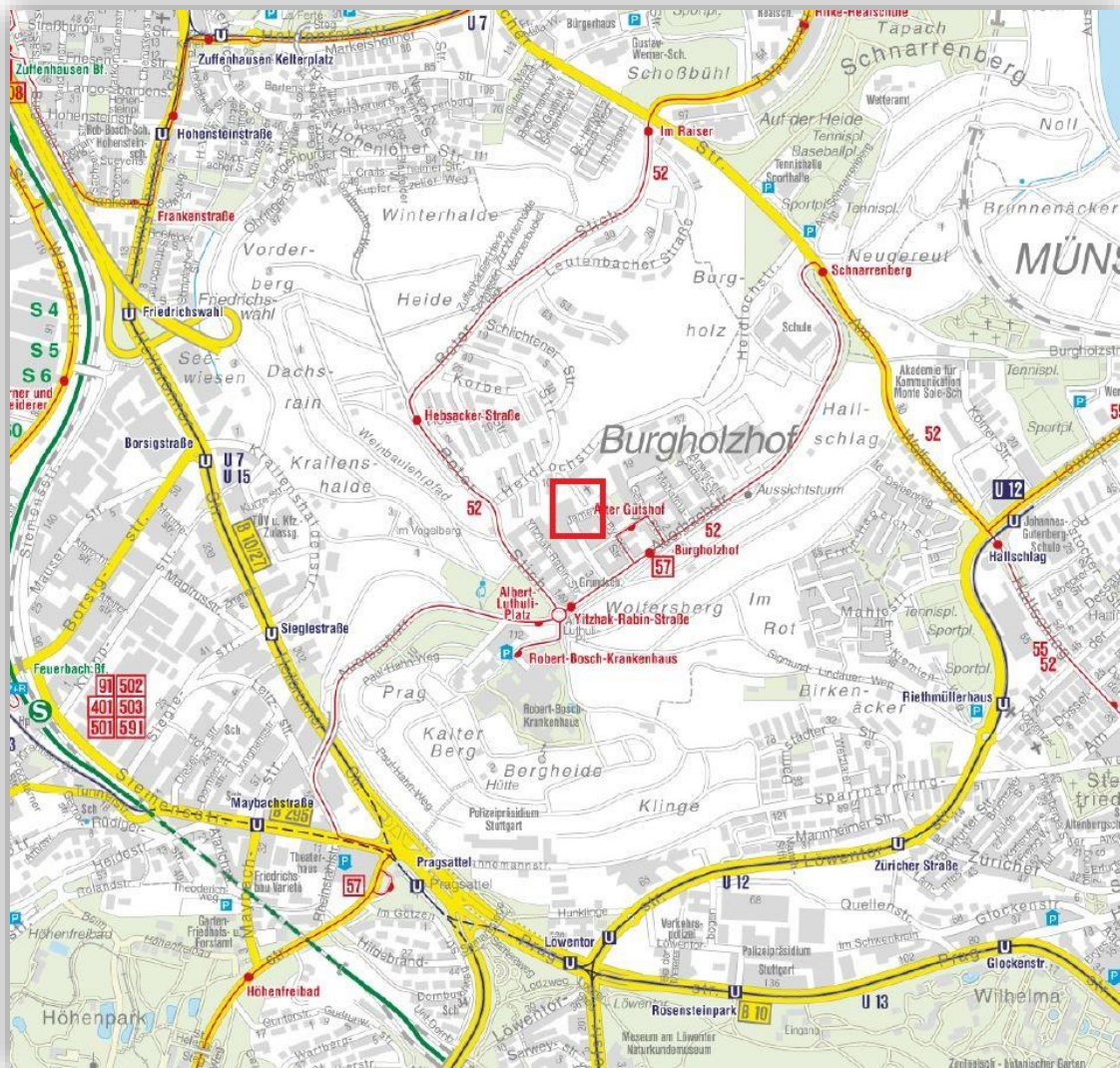
+++ Neuwertig, gehoben & bequem - Laminat, Fußboden-Heizung & Süd-West Balkon - inklusive Einbauküche & Tiefgarage +++

Lageplan:



+++ Neuwertig, gehoben & bequem - Laminat, Fußboden-Heizung & Süd-West Balkon - inklusive Einbauküche & Tiefgarage +++

Öffentliche Verkehrsmittel:



© Landeshauptstadt Stuttgart, Stadtmessungsamt

+++ Neuwertig, gehoben & bequem - Laminat, Fußboden-Heizung & Süd-West Balkon - inklusive Einbauküche & Tiefgarage +++

Lufbild:



+++ Neuwertig, gehoben & bequem - Laminat, Fußboden-Heizung & Süd-West Balkon - inklusive Einbauküche & Tiefgarage +++

Luftbild 45°:

