

**+++ Familie willkommen! - neuwertig und bequem - Bad mit
Fenster, Balkon, Garage - ohne EBK +++**

Grundrisse und Flächen

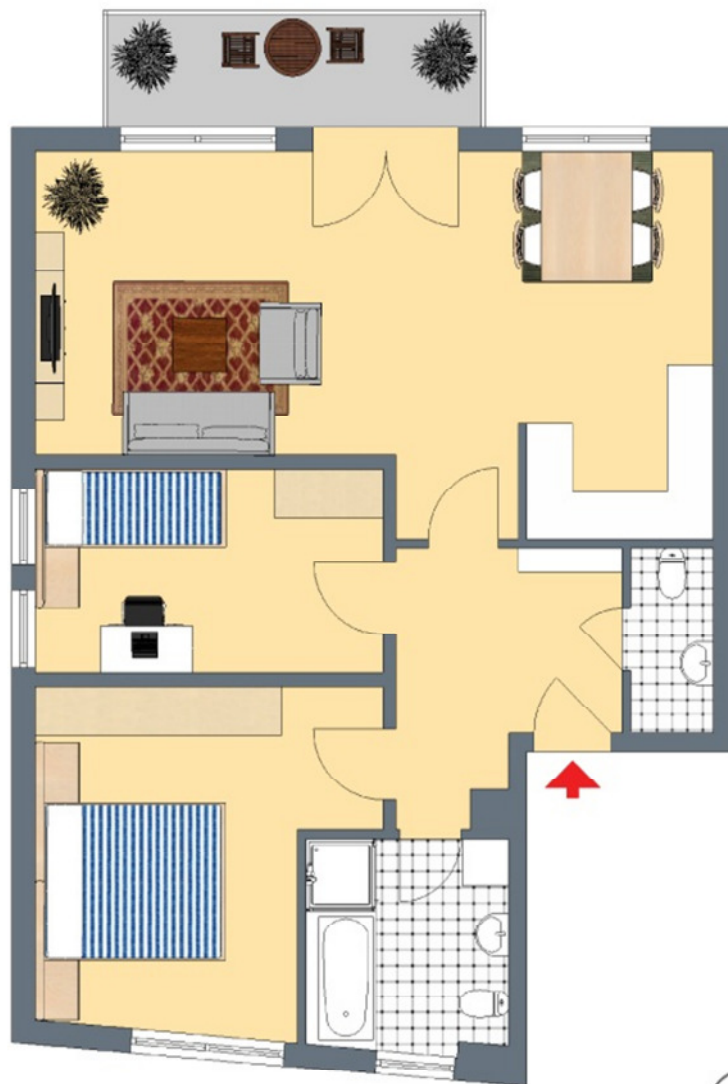
3-D Grundriss:



Für die Richtigkeit der Angaben wird keine Gewähr übernommen. Einrichtung und Möblierung sind frei erfunden und das 3D-Modell entspricht nicht der Wirklichkeit.

**+++ Familie willkommen! - neuwertig und bequem - Bad mit Fenster,
Balkon, Garage - ohne EBK +++**

2-D Grundriss:



Der 2D-Grundriss basiert auf einer Zeichnung von wechselnder Qualität, gewisse Abweichungen können vorkommen.

**+++ Familie willkommen! - neuwertig und bequem - Bad mit Fenster,
Balkon, Garage - ohne EBK +++**

Unverbindliche Flächenberechnung:

Wohnzimmer:	1,61 m	0,92 m	1,48 m ²		
zuzüglich:	6,27 m	4,08 m	25,59 m ²	27,1 m²	
Schlafzimmer:	1,69 m	1,04 m	1,75 m ²		
zuzüglich:	4,18 m	3,53 m	14,77 m ²	16,5 m²	
Kinderzimmer:	4,55 m	2,62 m		11,9 m²	
Küche/Essen:	4,98 m	2,75 m		13,7 m²	
Bad:	2,61 m	2,58 m		6,7 m²	
separates WC:	2,22 m	1,20 m		2,7 m²	
Diele:	3,05 m	2,36 m	7,20 m ²		
zuzüglich:	1,61 m	1,32 m	2,13 m ²		
abzüglich Kamin:	0,44 m	0,31 m	0,13 m ²	9,2 m²	
Balkon (1/4):	5,20 m	1,50 m	7,80 m ²	2,0 m²	
			Wohnfläche gesamt:	89,7 m²	

Bei sämtlichen hier aufgeführten Flächenarten und den dazu angegebenen Werten handelt es sich um unverbindliche Angaben.