

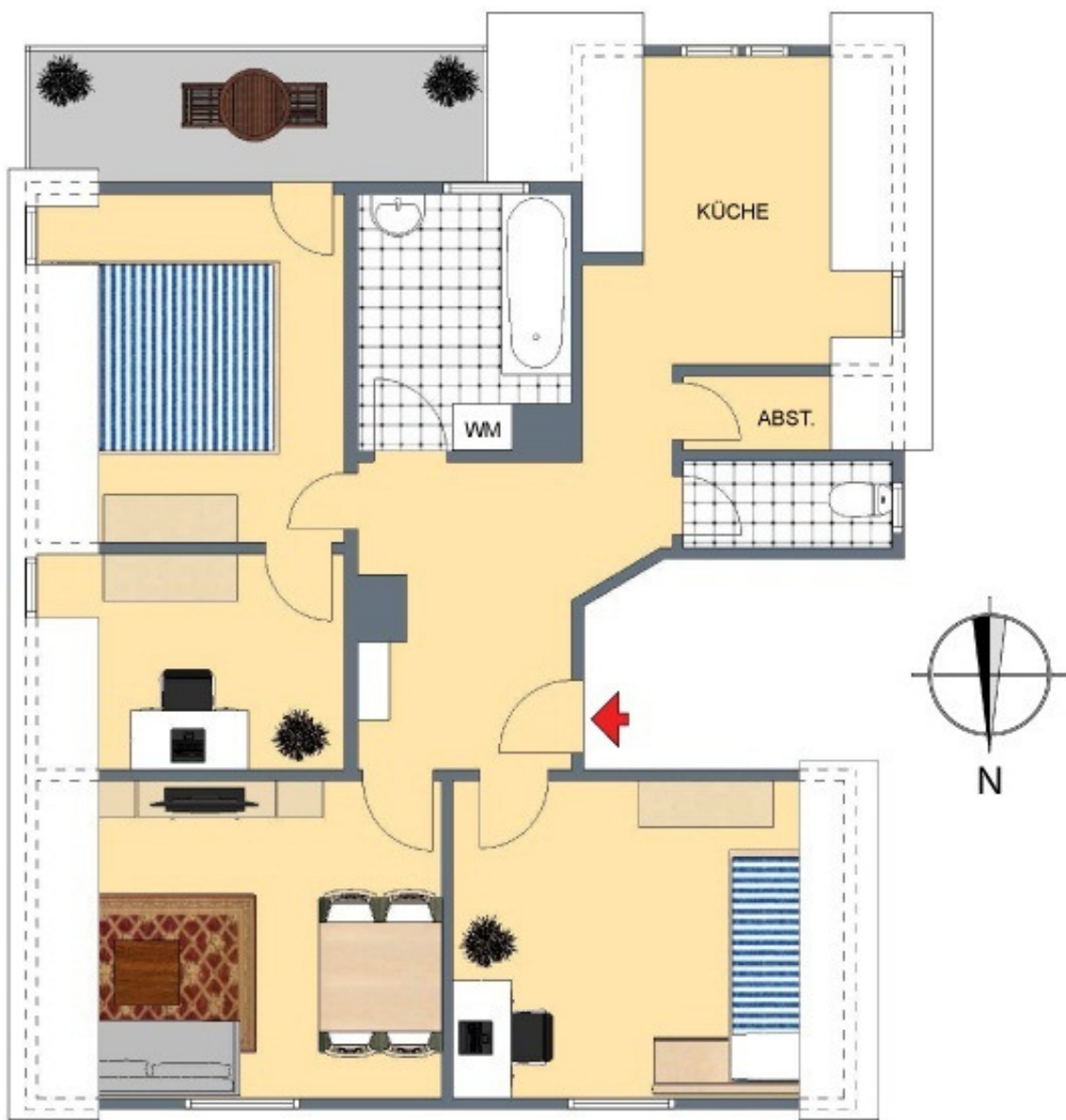
**+++ Nahe BOSCH/PORSCHE - Modernisierungsbedürftig - Süd-Balkon -
Bad mit Fenster - als Kapitalanlage oder zur Eigennutzung +++**

3-D Grundriss:



**+++ Nahe BOSCH/PORSCHE - Modernisierungsbedürftig - Süd-Balkon -
Bad mit Fenster - als Kapitalanlage oder zur Eigennutzung +++**

2-D Grundriss:



**+++ Nahe BOSCH/PORSCHE - Modernisierungsbedürftig - Süd-Balkon -
Bad mit Fenster - als Kapitalanlage oder zur Eigennutzung +++**

Unverbindliche Flächenberechnung:

Wohnzimmer:	3,94 m	3,15 m	12,41 m ²	
zuzüglich Schräge 1/2:	3,15 m	0,42 m	0,66 m ²	13,1 m²
Kinderzimmer:	3,62 m	3,19 m	11,55 m ²	
zuzüglich Schräge 1/2:	3,19 m	0,40 m	0,64 m ²	12,2 m²
Schlafzimmer:	3,82 m	2,78 m	10,62 m ²	
zuzüglich Schräge 1/2:	3,82 m	0,41 m	0,78 m ²	
zuzüglich Gaube 1/2:	0,79 m	0,69 m	0,27 m ²	11,7 m²
Arbeitszimmer:	2,76 m	2,34 m	6,46 m ²	
zuzüglich Schräge 1/2:	2,34 m	0,43 m	0,50 m ²	
zuzüglich Gaube 1/2:	0,79 m	0,69 m	0,27 m ²	7,2 m²
Küche:	2,38 m	1,84 m	4,38 m ²	
zuzüglich Schräge 1/2:	1,84 m	0,42 m	0,39 m ²	
zuzüglich Gaube 1/2:	0,79 m	0,69 m	0,27 m ²	
zuzüglich:	1,83 m	1,19 m	2,18 m ²	
zuzüglich Schräge 1/2:	1,19 m	0,84 m	0,50 m ²	
zuzüglich:	1,78 m	0,24 m	0,43 m ²	
zuzüglich Schräge 1/2:	0,42 m	0,24 m	0,05 m ²	8,2 m²
Bad:	2,87 m	2,26 m	6,49 m ²	
abzüglich Leitungen:	0,65 m	0,63 m	0,41 m ²	6,1 m²
separates WC:	2,33 m	0,81 m		1,9 m²
Flur:	3,34 m	2,43 m	8,12 m ²	
abzüglich Kamin:	0,62 m	0,56 m	0,35 m ²	
zuzüglich:	1,73 m	1,03 m	1,78 m ²	
zuzüglich Ecke 1/2:	0,54 m	0,54 m	0,15 m ²	9,7 m²
Abstellraum:	1,19 m	0,75 m	0,89 m ²	
zuzüglich Schräge 1/2:	0,75 m	0,42 m	0,16 m ²	1,1 m²
Balkon (1/2):	4,86 m	1,57 m	7,63 m ²	3,8 m²

Wohnfläche gesamt: 74,9 m²

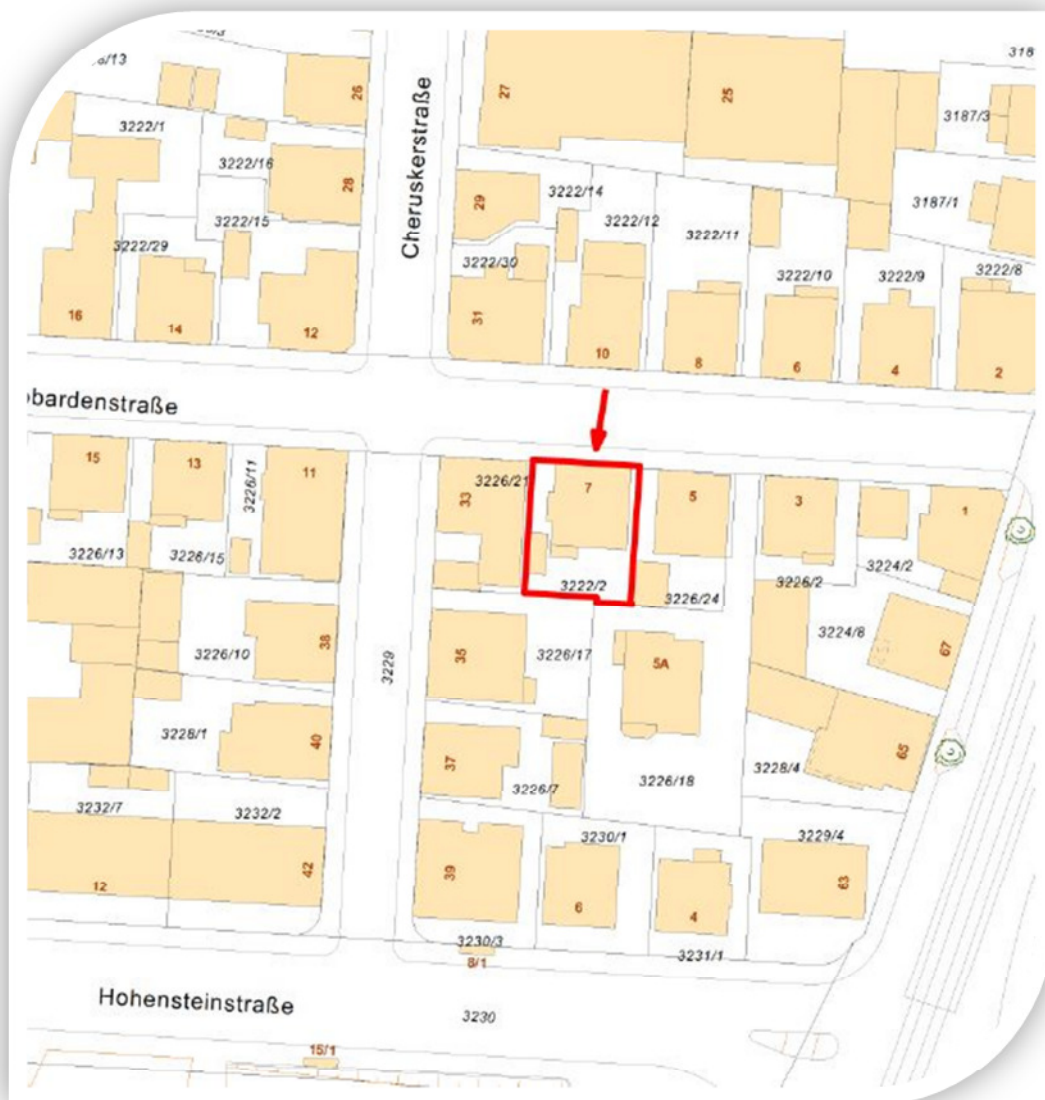
Bei den hier aufgeführten Flächen handelt es sich um unverbindliche Angaben.

Für die Richtigkeit der Grundrisse wird keine Gewähr übernommen.

Die Ausstattung und Möblierung sind frei erfunden.

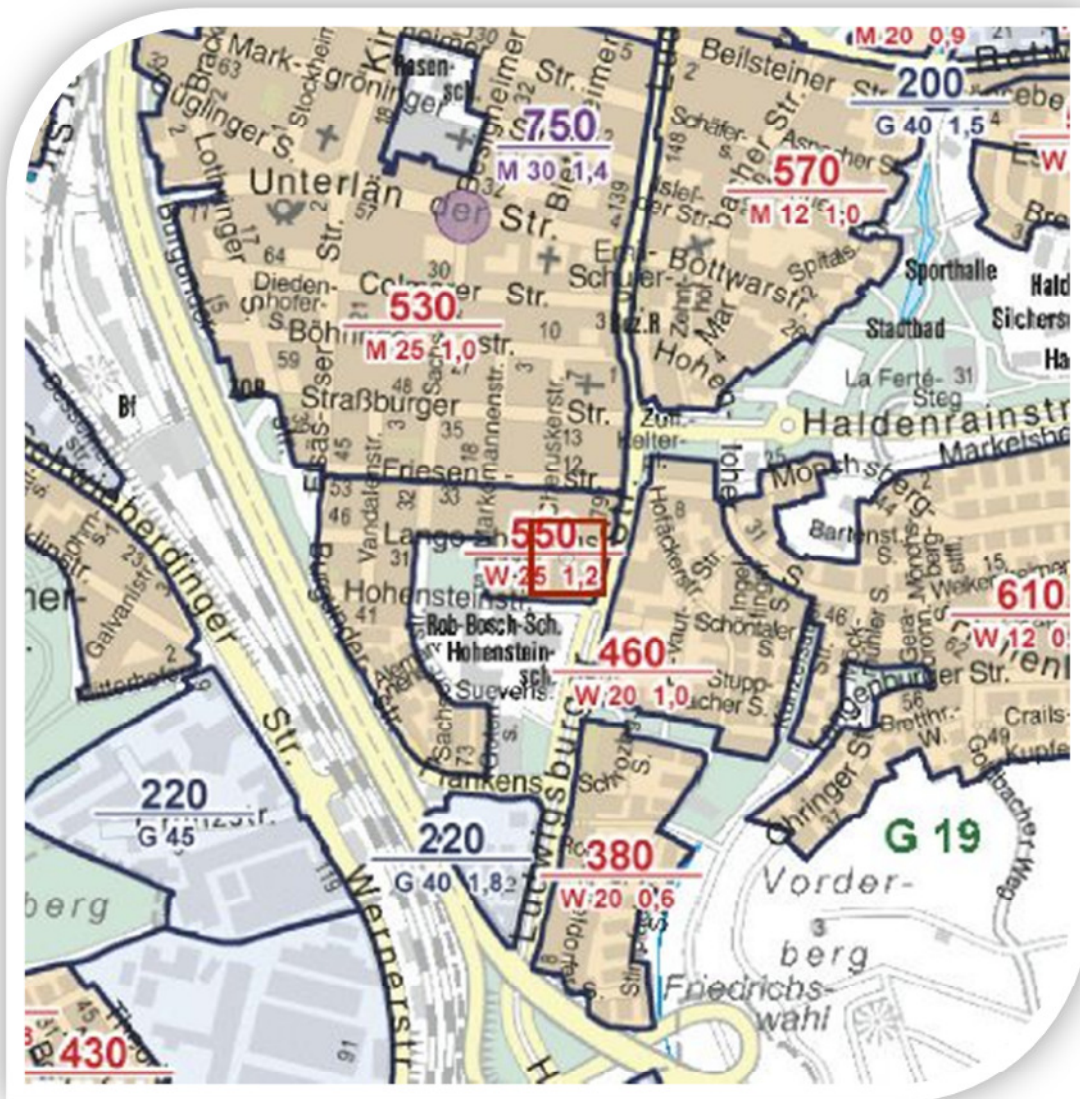
**+++ Nahe BOSCH/PORSCHE - Modernisierungsbedürftig - Süd-Balkon -
Bad mit Fenster - als Kapitalanlage oder zur Eigennutzung +++**

Lageplan:



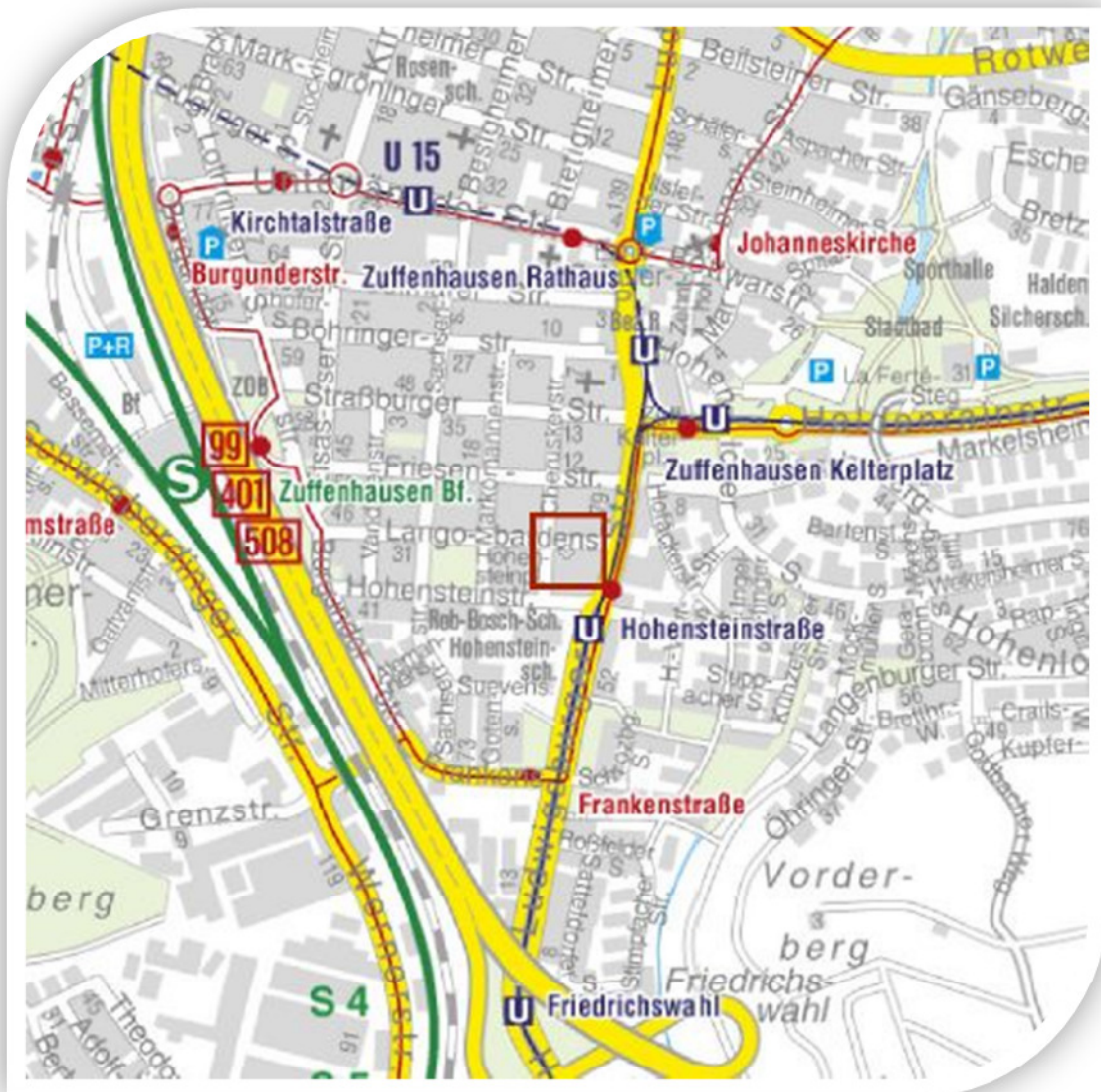
**+++ Nahe BOSCH/PORSCHE - Modernisierungsbedürftig - Süd-Balkon -
Bad mit Fenster - als Kapitalanlage oder zur Eigennutzung +++**

Bodenrichtwertkarte:



**+++ Nahe BOSCH/PORSCHE - Modernisierungsbedürftig - Süd-Balkon -
Bad mit Fenster - als Kapitalanlage oder zur Eigennutzung +++**

Öffentliche Verkehrsmittel:



**+++ Nahe BOSCH/PORSCHE - Modernisierungsbedürftig - Süd-Balkon -
Bad mit Fenster - als Kapitalanlage oder zur Eigennutzung +++**

Luftbild:



**+++ Nahe BOSCH/PORSCHE - Modernisierungsbedürftig - Süd-Balkon -
Bad mit Fenster - als Kapitalanlage oder zur Eigennutzung +++**

Luftbild 45°:

