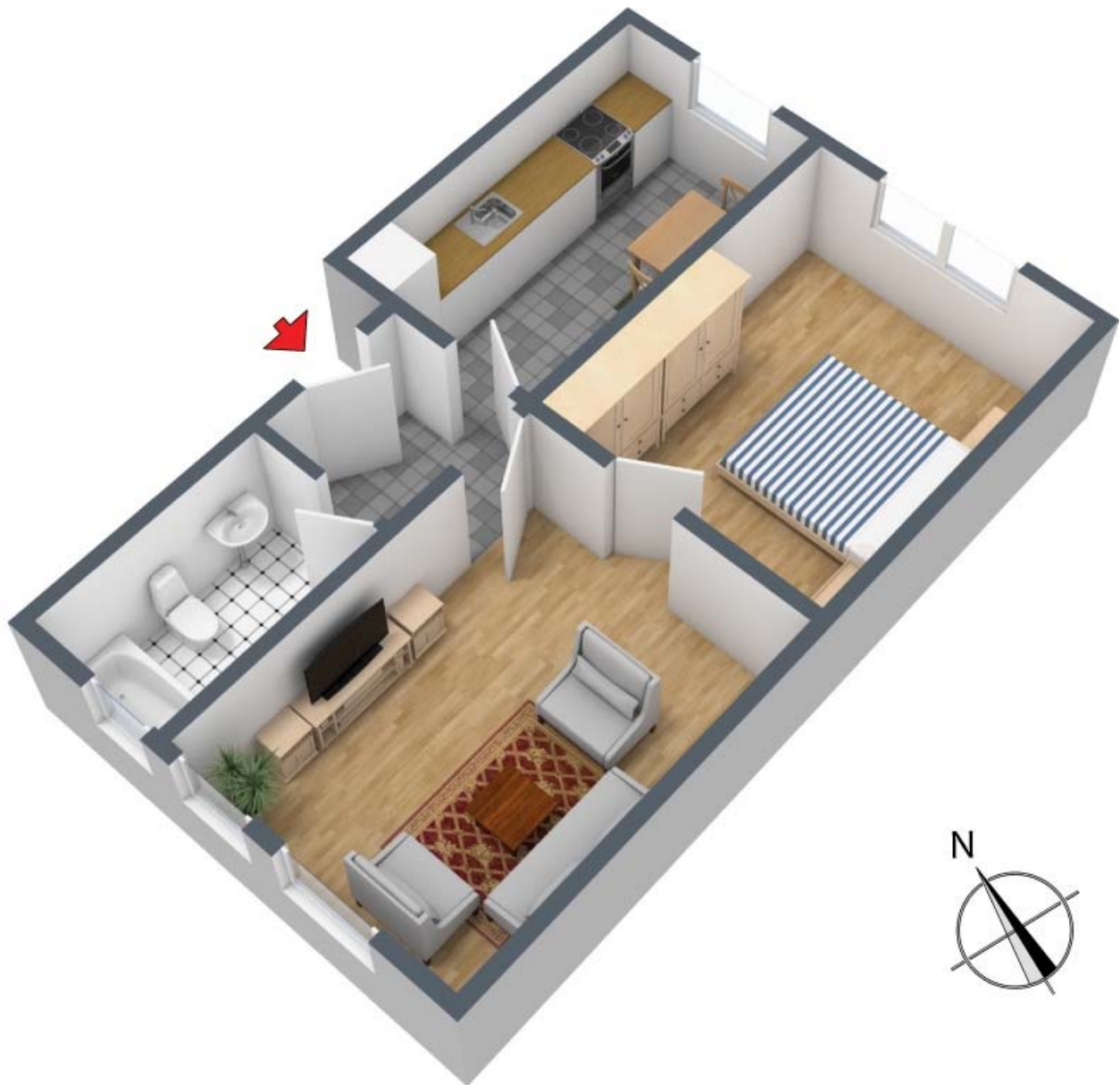


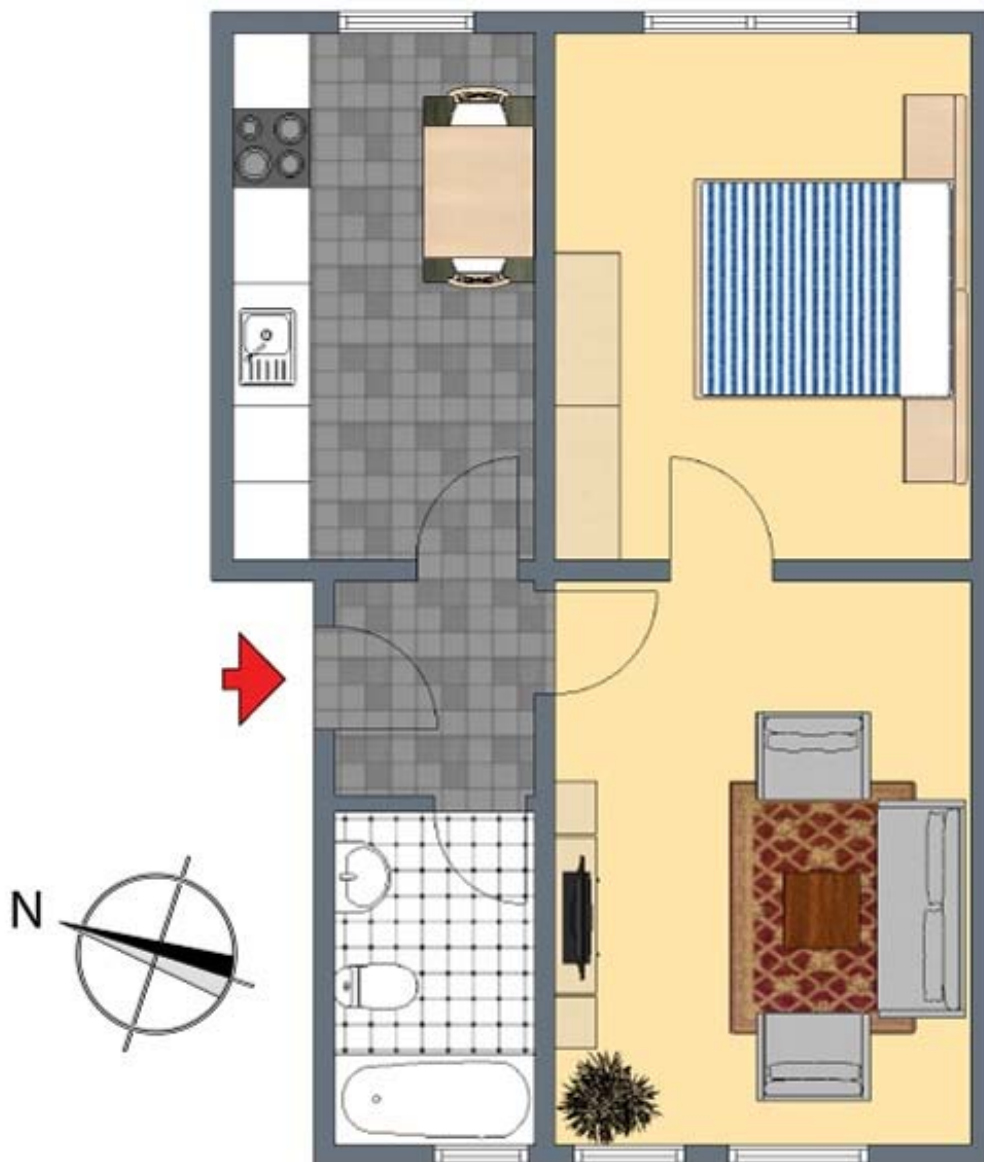
+++ Modernisiert & top gepflegt - Laminat, Tageslicht-Bad mit Wanne,
Hochparterre - auf Erbbaurecht +++

3-D Grundriss:



+++ Modernisiert & top gepflegt - Laminat, Tageslicht-Bad mit Wanne,
Hochparterre - auf Erbbaurecht +++

2-D Grundriss:



**+++ Modernisiert & top gepflegt - Laminat, Tageslicht-Bad mit Wanne,
Hochparterre - auf Erbbaurecht +++**

Unverbindliche Flächenberechnung:

| | | | |
|---------------|--------|--------------------|---------|
| Schlafzimmer: | 3,64 m | 3,58 m | 13,0 m² |
| Wohnzimmer: | 4,11 m | 3,55 m | 14,6 m² |
| Küche: | 3,66 m | 2,25 m | 8,2 m² |
| Bad: | 2,41 m | 1,49 m | 3,6 m² |
| Flur: | 1,74 m | 1,50 m | 2,6 m² |
| | | Wohnfläche gesamt: | 42,1 m² |

Bei den hier aufgeführten Flächen handelt es sich um unverbindliche Angaben. Für die Richtigkeit der Grundrisse wird keine Gewähr übernommen. Die Ausstattung und Möblierung sind frei erfunden.

+++ Modernisiert & top gepflegt - Laminat, Tageslicht-Bad mit Wanne,
Hochparterre - auf Erbbaurecht +++

Nebenkostenübersicht:

Nebenkosten:

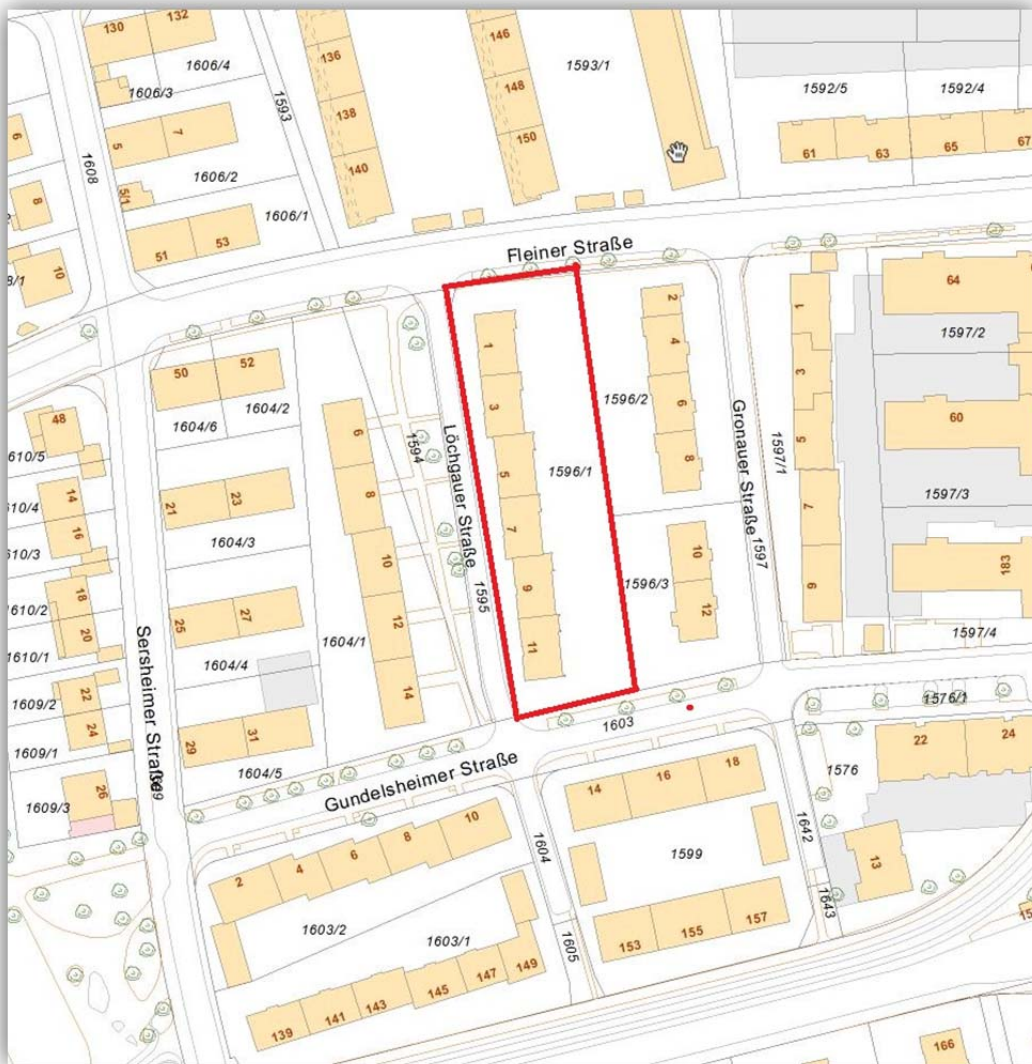
2 Zimmer-Wohnung Nr. 8

Löchgauer Str. 7 in 70437 S-Zuffenhausen/Rot

| | jährlich: | monatlich: |
|-----------------------|-------------------|-----------------|
| Heizkosten (Gas): | 354,88 € | 29,57 € |
| Erbbauzinsen: | 260,00 € | 21,67 € |
| Wirtschaftsplan 2013: | 1.007,33 € | 83,94 € |
| Rücklagenbeitrag: | 494,94 € | 41,25 € |
| Grundsteuer 2014: | 59,54 € | 4,96 € |
| Gesamt: | 2.176,69 € | 181,39 € |
| Strom: | 352,90 € | 29,41 € |

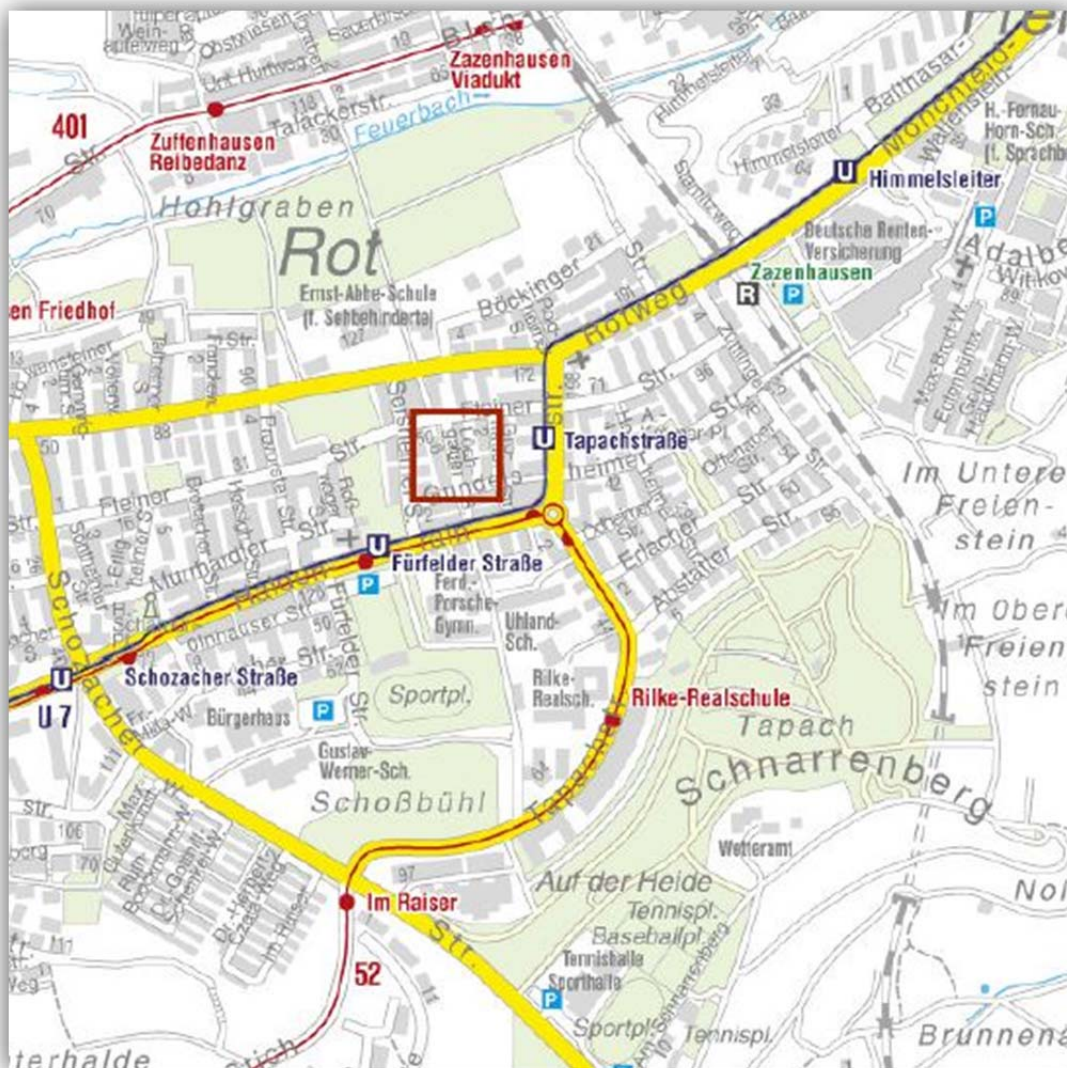
+++ Modernisiert & top gepflegt - Laminat, Tageslicht-Bad mit Wanne,
Hochparterre - auf Erbbaurecht +++

Lageplan:



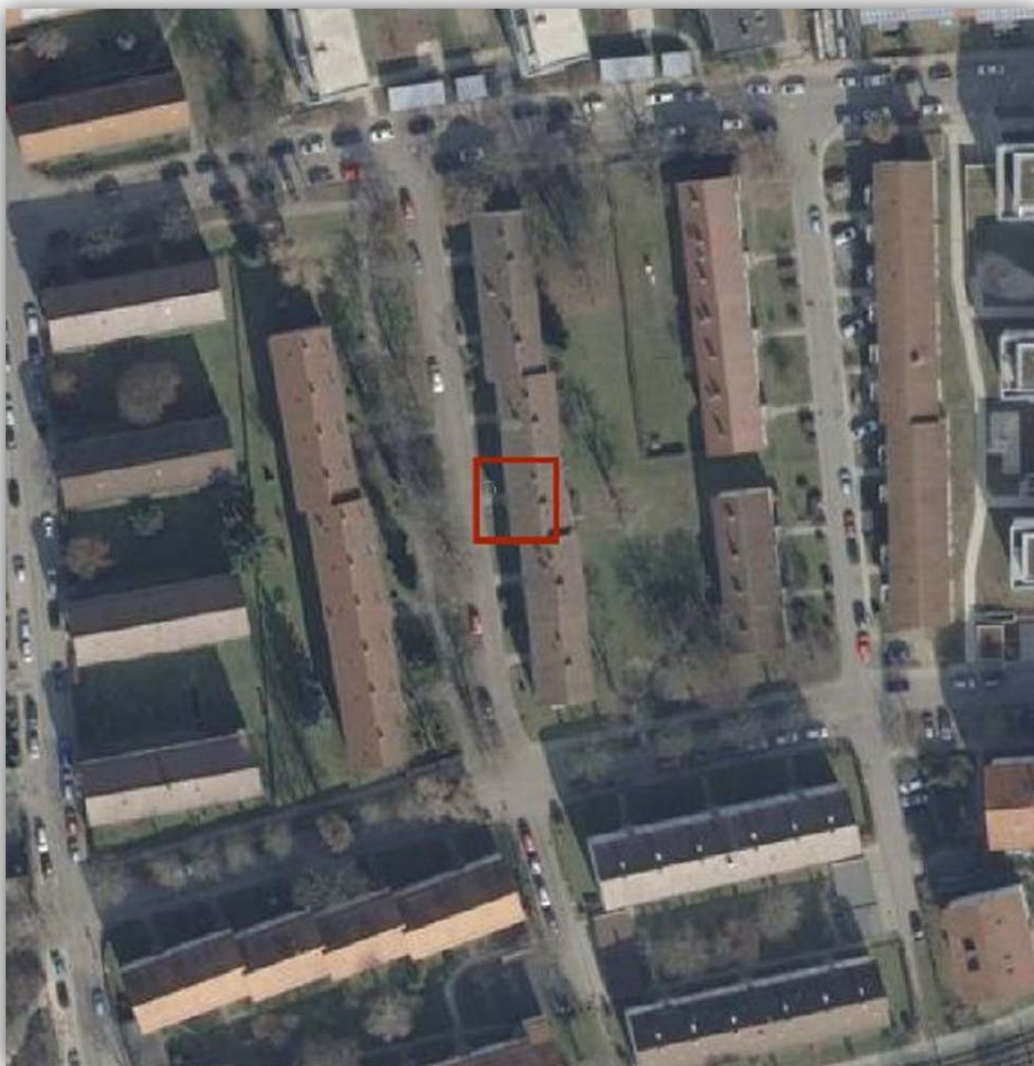
+++ Modernisiert & top gepflegt - Laminat, Tageslicht-Bad mit Wanne,
Hochparterre - auf Erbbaurecht +++

Öffentliche Verkehrsmittel:



+++ Modernisiert & top gepflegt - Laminat, Tageslicht-Bad mit Wanne,
Hochparterre - auf Erbbaurecht +++

Lageplan:



+++ Modernisiert & top gepflegt - Laminat, Tageslicht-Bad mit Wanne,
Hochparterre - auf Erbbaurecht +++

Luftbild 45°:

