

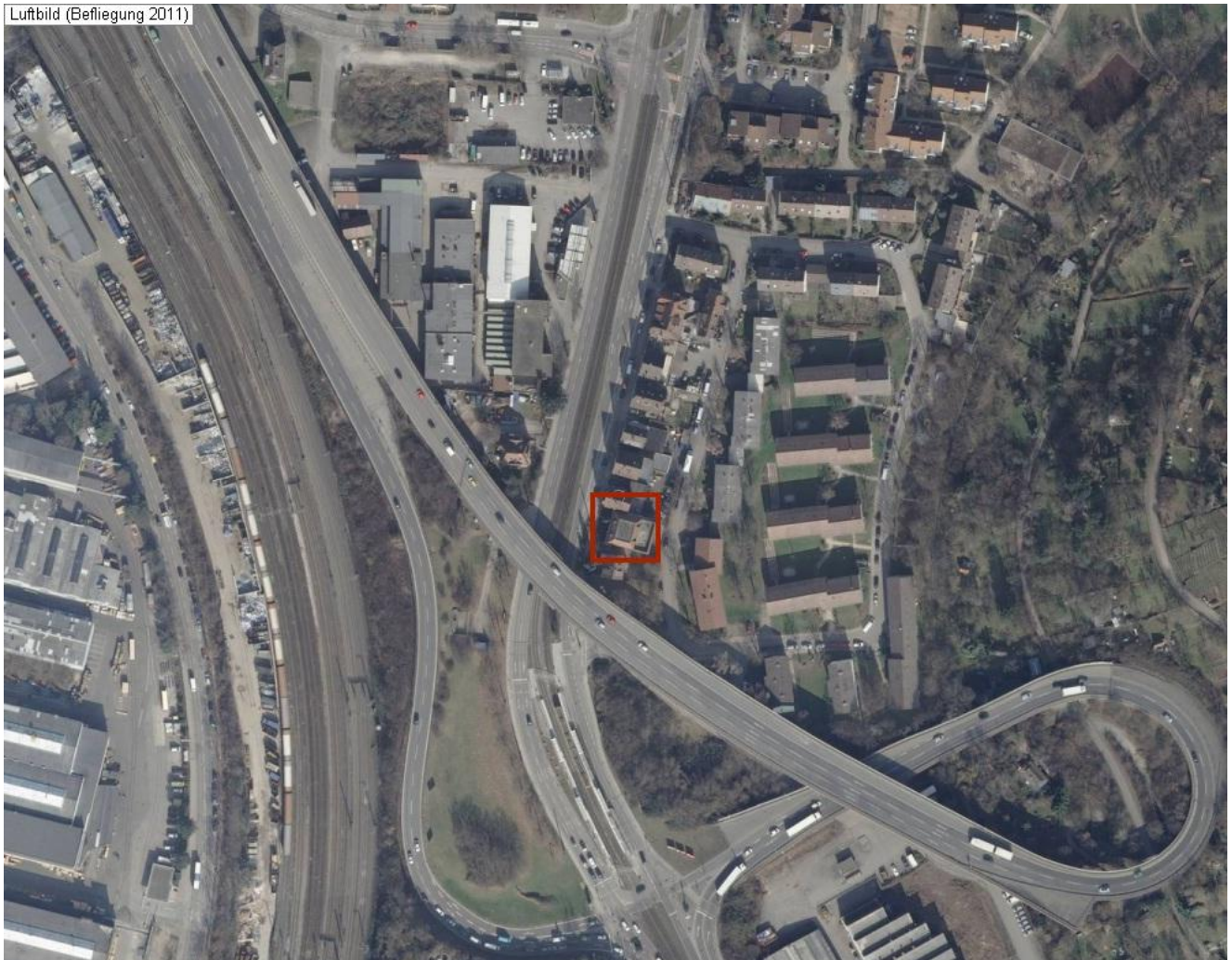
+++ 3 Häuser „Ludwigsburger Str. 10 – 14“ in 70435 S-Zuffenhausen +++



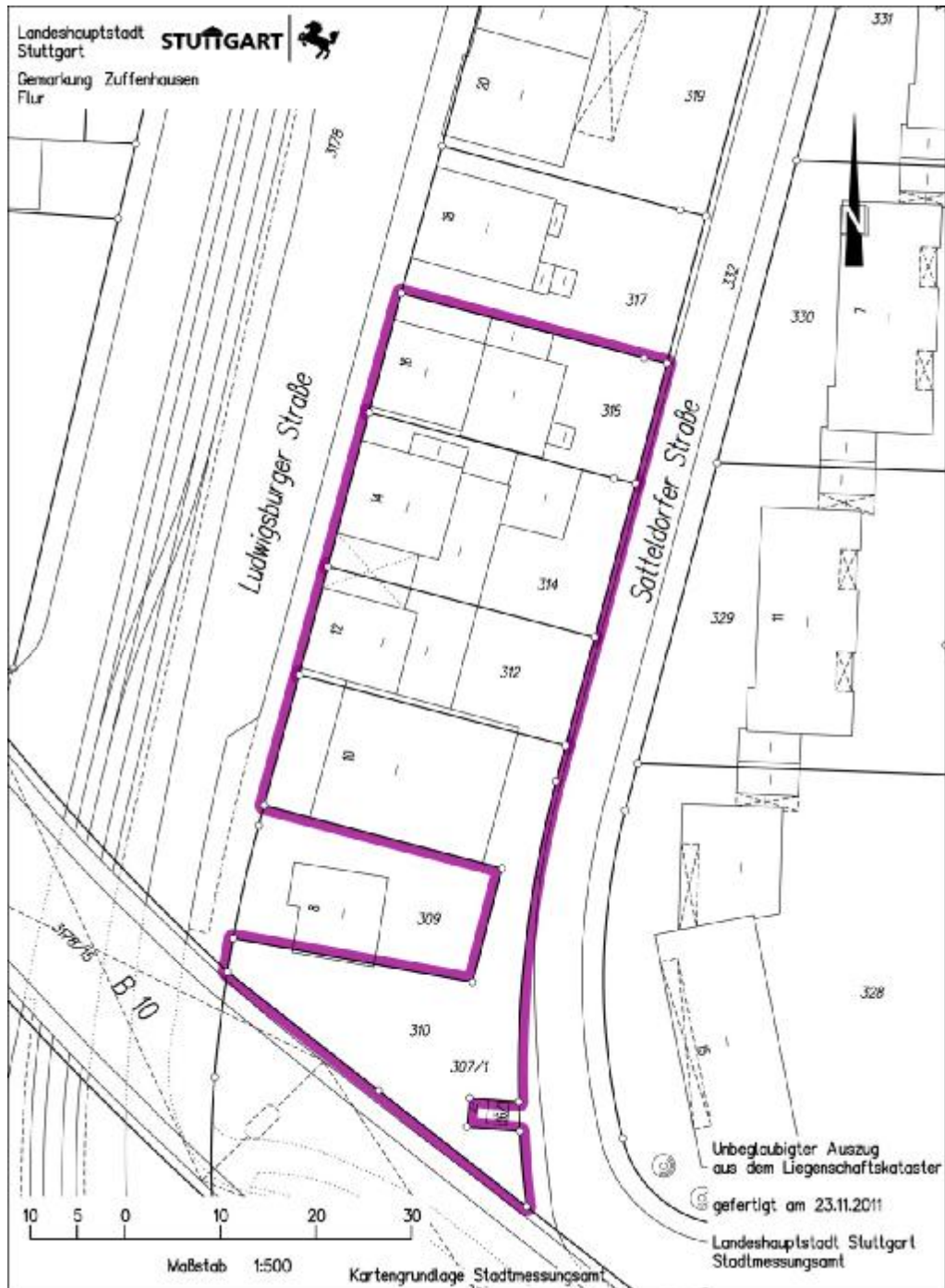
+++ 3 Häuser „Ludwigsburger Str. 10 – 14“ in 70435 S-Zuffenhausen +++



+++ 3 Häuser „Ludwigsburger Str. 10 – 14“ in 70435 S-Zuffenhausen +++



+++ 3 Häuser „Ludwigsburger Str. 10 – 14“ in 70435 S-Zuffenhausen +++



Produktion, Lager und Büro im Gewerbegebiet (GE)

Adresse: Ludwigsburger Str. 10 bis 14 in 70435 Stuttgart-Zuffenhausen

Anlieferung: Satteldorfer Straße

	Haus 10	Haus 12	Haus 14	Summe:
Grundstücksgröße:	841 m ²	342 m ²	484 m ²	1667 m ²
Baujahr:	1978/1986	1908/1998	1954/1980	
Bauliche Nutzung:	GE	GE	GE	
Gebäudeart:	Produktion	Mischnutzung	Mischnutzung	
UG / EG:	275 m ²	205 m ²	200 m ²	680 m ²
EG / 1.OG:	300 m ²	157 m ²	140 m ²	597 m ²
1.OG / 2.OG:	293 m ²	79 m ²	92 m ²	464 m ²
2.OG / DG:	135 m ²	74 m ²	85 m ²	294 m ²
DG / Bühne:		x	x	
Gesamtflächen:				2035 m ²
Baulasten:	siehe Anlage	keine	keine	
Altlasten:	keine	keine	keine	

Ludwigsburger Str. 10:

Nutzung: Gewerbe Baujahr: 1978, Umbau 1986
UG / EG: Anlieferung, Lager, Produktion, Werkstatt, 1 Tor, Aufzug
EG / 1.OG: Produktion, Werkstatt, Aufzug
1.OG / 2.OG: Produktion, Werkstatt, Aufzug
2.OG / DG: Sozialraum gefliest mit offener Küche, Dach-Terrasse, unausgebauter Raum
Kunststofffenster mit Rollläden Bj. 1986

Ludwigsburger Str. 12:

Gemeinsame Gas-Zentralheizung mit Haus 10, 1985
Nutzung: Gewerbe Baujahr: 1908, Umbau 1998
UG / EG: 3 Tore, Anlieferung, Lager, Produktion, Werkstatt, Heizraum, Gewölbe, Aufzug
EG / 1.OG: Produktion, Werkstatt, Lager, Büro, WC, Sozial, einfache Ausstattung, Aufzug
1.OG / 2.OG: Sozialräume, WCs und Bäder, einfache Ausstattung
2.OG / DG: sanierungsbedürftige Wohnung, leer
Bühne: ausbaufähige Bühne
Dach älter, Fassade o.k., keine Wärmedämmung, alte Holzfenster

Ludwigsburger Str. 14:

Gas-Zentralheizung älter, Dach alt, Fassade o.k., keine Wärmedämmung
Nutzung: Mischnutzung Baujahr: 1954, Umbau 1980
UG / EG: 2 Garagen, Lager, Produktion, Heizraum, Abstellräume
EG / 1.OG: Kunststofffenster 1990 mit Rollläden, 2 Büroräume (Kabelkanal, Belichtung), WC, Produktion, Werkstatt
1.OG / 2.OG: Büro mit Dach-Terrasse (11 x 5), Renovierung 2006
(Fenster, WC, Böden, Linoleum, Glasfasertapeten, Lamellen, Küche)
2.OG / DG: 4 Zimmer-Wohnung
Bühne: