

**+++ Sonnig & hell - Traumhafte Panoramafersicht - 2 Balkone -  
Einbauküche-Übernahme möglich - inklusive Tiefgarage +++**

### 3-D Grundriss:



**+++ Sonnig & hell - Traumhafte Panoramafersicht - 2 Balkone -  
Einbauküche-Übernahme möglich - inklusive Tiefgarage +++**

## 2-D Grundriss:



**+++ Sonnig & hell - Traumhafte Panoramfernsicht - 2 Balkone -  
Einbauküche-Übernahme möglich - inklusive Tiefgarage +++**

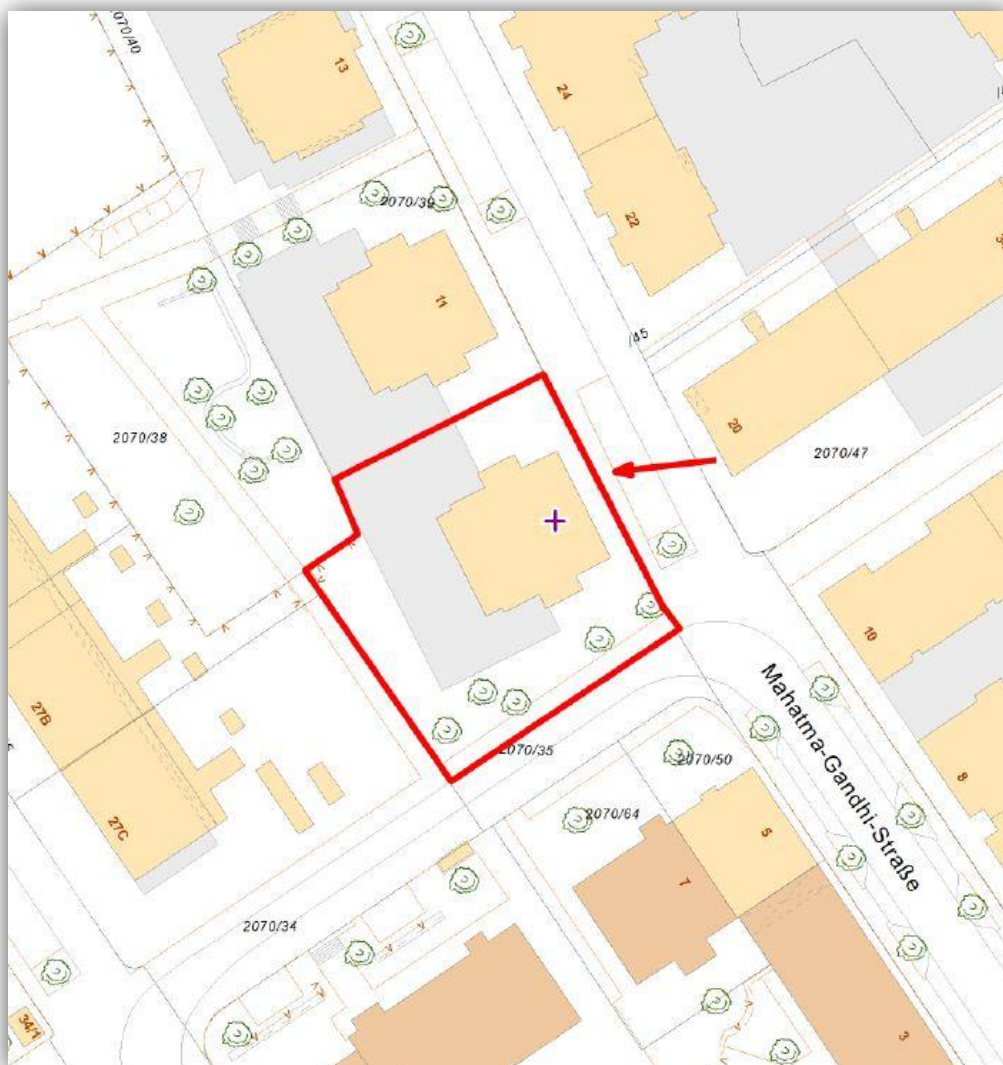
## Unverbindliche Flächenberechnung:

	<b>Wohn- und Essbereich:</b>	6,49 m	3,74 m	24,27 m²	
	zuzüglich:	1,60 m	0,20 m	0,32 m²	<b>24,6 m²</b>
	<b>Schlafzimmer:</b>	4,15 m	3,36 m	13,94 m²	
	abzüglich (1/2):	0,97 m	0,69 m	0,33 m²	
	zuzüglich:	1,57 m	0,20 m	0,31 m²	<b>13,9 m²</b>
	<b>Arbeitszimmer:</b>	4,82 m	2,42 m	11,66 m²	
	zuzüglich:	1,61 m	0,19 m	0,31 m²	<b>12,0 m²</b>
	<b>Küchen:</b>	3,02 m	1,69 m	5,10 m²	
	zuzüglich:	2,61 m	0,69 m	1,80 m²	<b>6,9 m²</b>
	<b>Bad:</b>	3,97 m	1,68 m	6,67 m²	
	zuzüglich:	0,75 m	0,34 m	0,26 m²	<b>6,9 m²</b>
	<b>Flur:</b>	2,10 m	1,24 m	2,60 m²	
	abzüglich:	0,52 m	0,07 m	0,04 m²	
	abzüglich:	0,56 m	0,11 m	0,06 m²	
	zuzüglich:	4,41 m	1,23 m	5,42 m²	
	abzüglich (1/2):	0,96 m	0,60 m	0,29 m²	<b>7,6 m²</b>
	<b>Balkon Ost (1/4):</b>	4,71 m	1,66 m	7,82 m²	<b>2,0 m²</b>
	<b>Balkon Süd (1/4):</b>	3,18 m	2,06 m	6,55 m²	<b>1,6 m²</b>
			Balkonfläche gesamt:	14,37 m²	
			<b>Wohnfläche gesamt:</b>	<b>75,6 m²</b>	

Bei den hier aufgeführten Flächen handelt es sich um unverbindliche Angaben. Für die Richtigkeit der Grundrisse wird keine Gewähr übernommen. Die Ausstattung und Möblierung sind frei erfunden.

**+++ Sonnig & hell - Traumhafte Panoramafersicht - 2 Balkone -  
Einbauküche-Übernahme möglich - inklusive Tiefgarage +++**

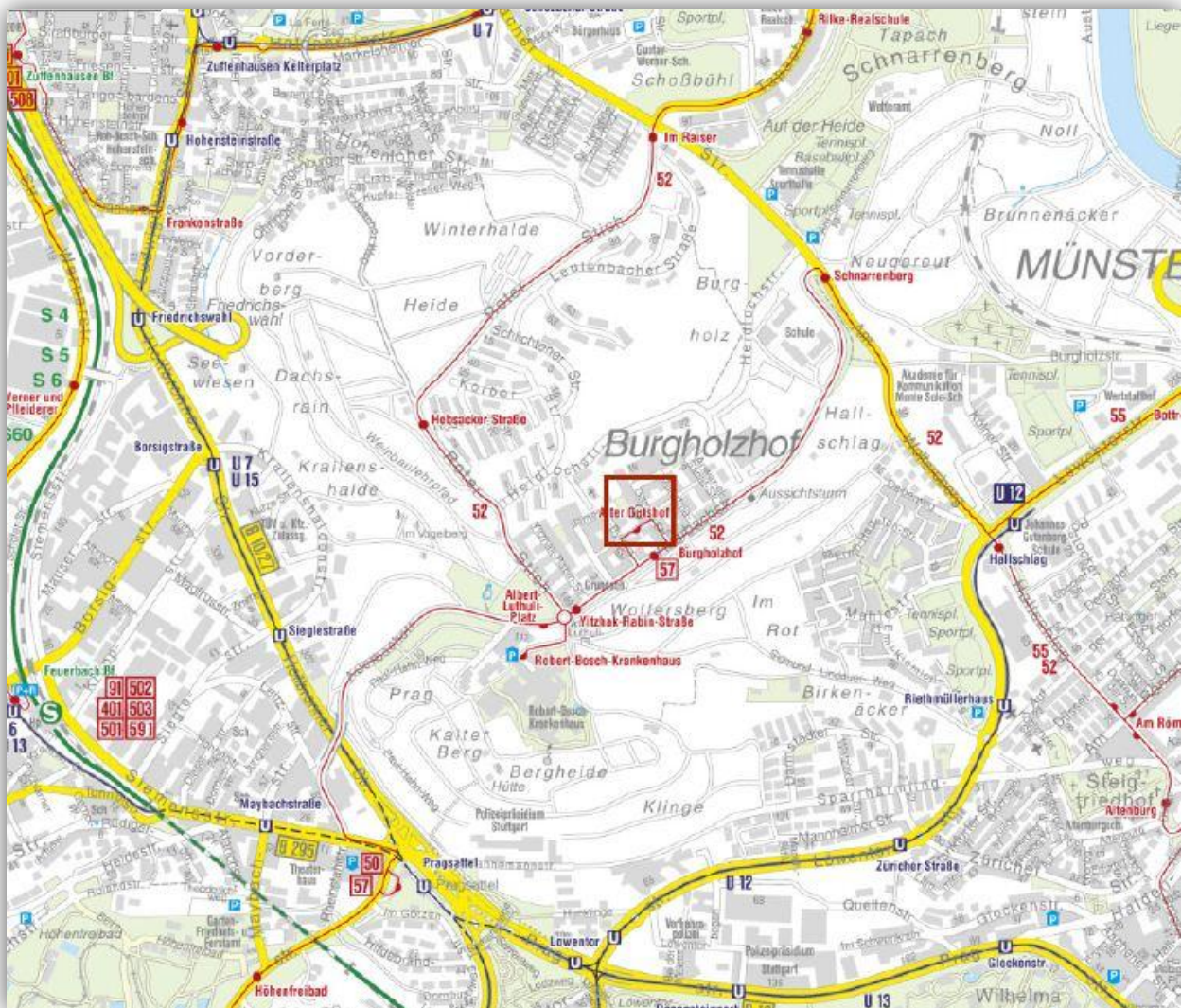
Lageplan:





**+++ Sonnig & hell - Traumhafte Panoramafersicht - 2 Balkone -  
Einbauküche-Übernahme möglich - inklusive Tiefgarage +++**

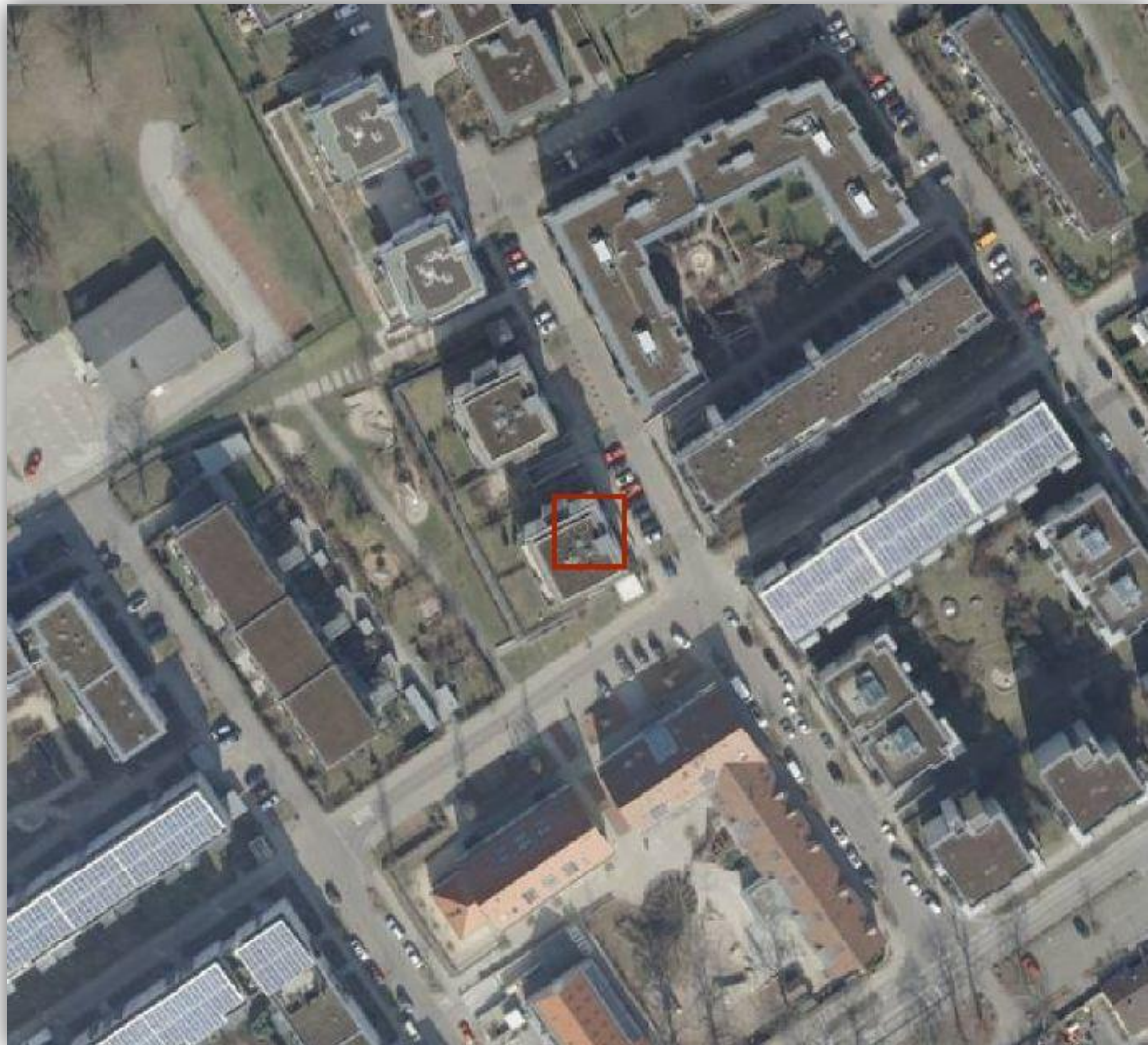
## Öffentliche Verkehrsmittel:



**+++ Sonnig & hell - Traumhafte Panoramafersicht - 2 Balkone -  
Einbauküche-Übernahme möglich - inklusive Tiefgarage +++**

---

**Luftbild:**





**+++ Sonnig & hell - Traumhafte Panoramafersicht - 2 Balkone -  
Einbauküche-Übernahme möglich - inklusive Tiefgarage +++**

**Luftbild 45°:**

