

**+++ Gehoben für Singles - S/W-Balkon, Fliesen, FB-Hzg., EBK,
Wanne - zuzügl. Bühnenzimmer +++**

Grundrisse und Flächen:

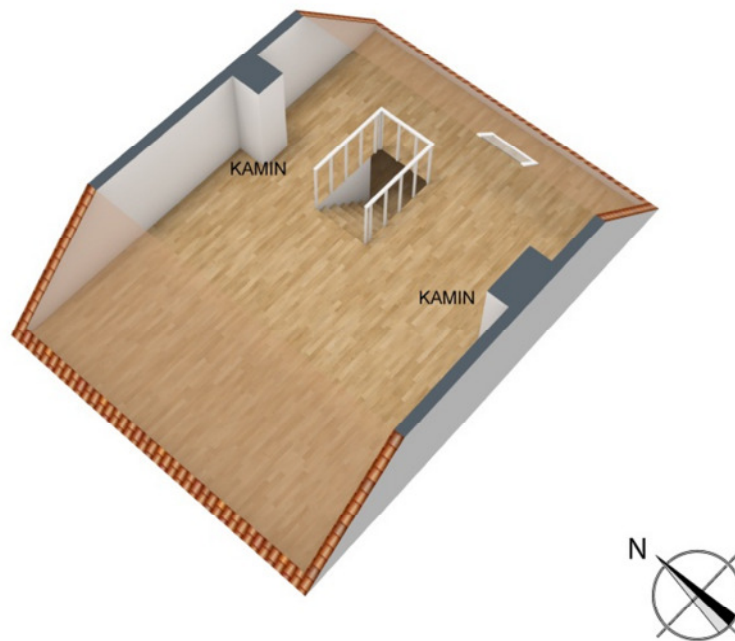
3-D Grundriss:



Für die Richtigkeit der Angaben wird keine Gewähr übernommen. Einrichtung und Möblierung sind frei erfunden und das 3D-Modell entspricht nicht der Wirklichkeit.

**+++ Gehoben für Singles - S/W-Balkon, Fliesen, FB-Hzg., EBK, Wanne -
zuzügl. Bühnenzimmer +++**

3-D Grundriss Bühne:



Für die Richtigkeit der Angaben wird keine Gewähr übernommen. Einrichtung und Möblierung sind frei erfunden und das 3D-Modell entspricht nicht der Wirklichkeit.

**+++ Gehoben für Singles - S/W-Balkon, Fliesen, FB-Hzg., EBK, Wanne -
zuzügl. Bühnenzimmer +++**

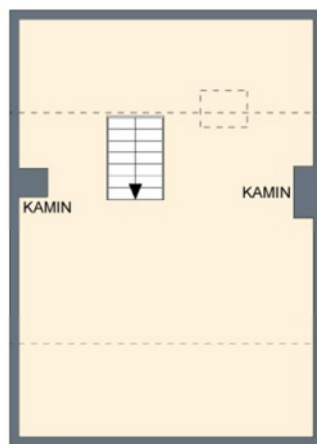
2-D Grundriss:



Der 2D-Grundriss basiert auf einer Zeichnung von wechselnder Qualität,
gewisse Abweichungen können vorkommen.

**+++ Gehoben für Singles - S/W-Balkon, Fliesen, FB-Hzg., EBK, Wanne -
zuzügl. Bühnenzimmer +++**

2-D Grundriss Bühne:



Der 2D-Grundriss basiert auf einer Zeichnung von wechselnder Qualität,
gewisse Abweichungen können vorkommen.

+++ Gehoben für Singles - S/W-Balkon, Fliesen, FB-Hzg., EBK, Wanne - zuzügl. Bühnenzimmer +++

Unverbindliche Flächenberechnung:

Wohnzimmer:	5,70 m	3,72 m	21,19 m ²	
	4,60 m	1,01 m	4,65 m ²	
(1/2):	1,08 m	1,01 m	0,55 m ²	
abzgl. Kamin:	0,63 m	0,18 m	0,11 m ²	26,3 m²
Schlafzimmer:	4,73 m	1,70 m	8,05 m ²	
(1/2):	4,73 m	1,00 m	2,37 m ²	10,4 m²
Bühne:	4,73 m	2,90 m	13,72 m ²	
abzgl. Kamin:	0,65 m	0,19 m	0,06 m ²	
abzgl. Kamin:	0,47 m	0,47 m	0,11 m ²	
abzgl. Einschubtreppe:	1,30 m	0,80 m	1,04 m ²	12,6 m²
Bad:	2,45 m	1,70 m		4,2 m²
Flur:	2,10 m	1,86 m	3,91 m ²	
abzüglich Kamin:	0,47 m	0,47 m	0,22 m ²	3,7 m²
Balkon (1/2):	3,80 m	1,80 m	6,84 m ²	3,4 m²
Wohnfläche gesamt:				60,6 m²

Bei sämtlichen, hier aufgeführten Flächenarten und den dazu angegebenen Werten handelt es sich um unverbindliche Angaben.