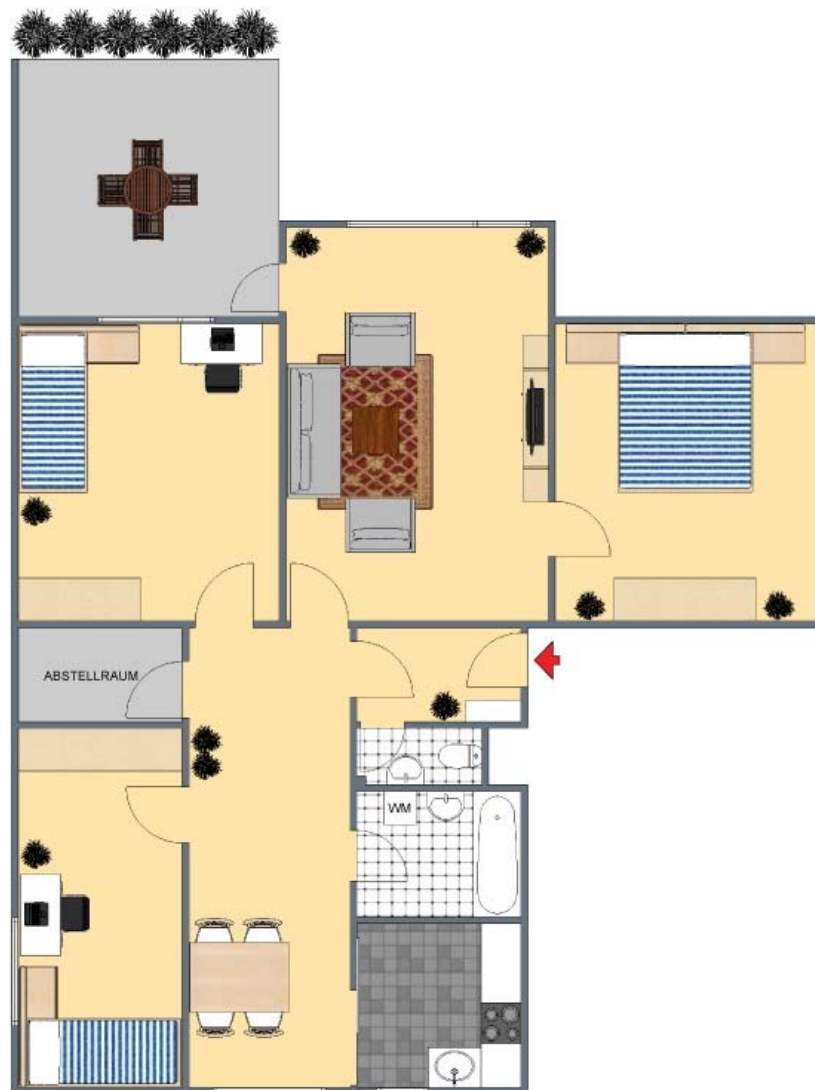


+++ Günstig - renovierungsbedürftig - bequem -
Erdgeschoss mit Terrasse - inklusive TG-Box +++

2-D Grundriss:



Der 2D-Grundriss basiert auf einer Zeichnung von wechselnder Qualität,
gewisse Abweichungen können vorkommen.

**+++ Günstig - renovierungsbedürftig - bequem -
Erdgeschoss mit Terrasse - inklusive TG-Box +++**

3-D Grundriss:



Für die Richtigkeit der Angaben wird keine Gewähr übernommen. Einrichtung und Möblierung sind frei erfunden und das 3D-Modell entspricht nicht der Wirklichkeit.

**+++ Günstig - renovierungsbedürftig - bequem -
Erdgeschoss mit Terrasse - inklusive TG-Box +++**

Unverbindliche Flächenberechnung:

Wohnzimmer:	6,00 m	3,74 m		22,4 m²
Schlafzimmer:	4,20 m	4,31 m		18,1 m²
Kinderzimmer:	4,21 m	3,75 m		15,8 m²
Arbeitszimmer:	5,29 m	2,48 m		13,1 m²
Essecke:	2,78 m	2,45 m		6,8 m²
Küche:	2,60 m	2,44 m		6,3 m²
Bad:	2,44 m	1,70 m		4,1 m²
separates WC:	1,95 m	1,00 m	1,95 m ²	
abzgl. Leitungen:	0,19 m	0,10 m	0,02 m ²	1,9 m²
Diele:	4,09 m	2,45 m		10,0 m²
Windfang:	2,45 m	1,30 m		3,2 m²
Abstellraum:	2,65 m	1,51 m		4,0 m²
Terrasse (1/4):	3,75 m	3,58 m	13,43 m ²	3,4 m²

Wohnfläche gesamt: 109,2 m²

Bei sämtlichen hier aufgeführten Flächenarten und den dazu angegebenen Werten handelt es sich um unverbindliche Angaben.