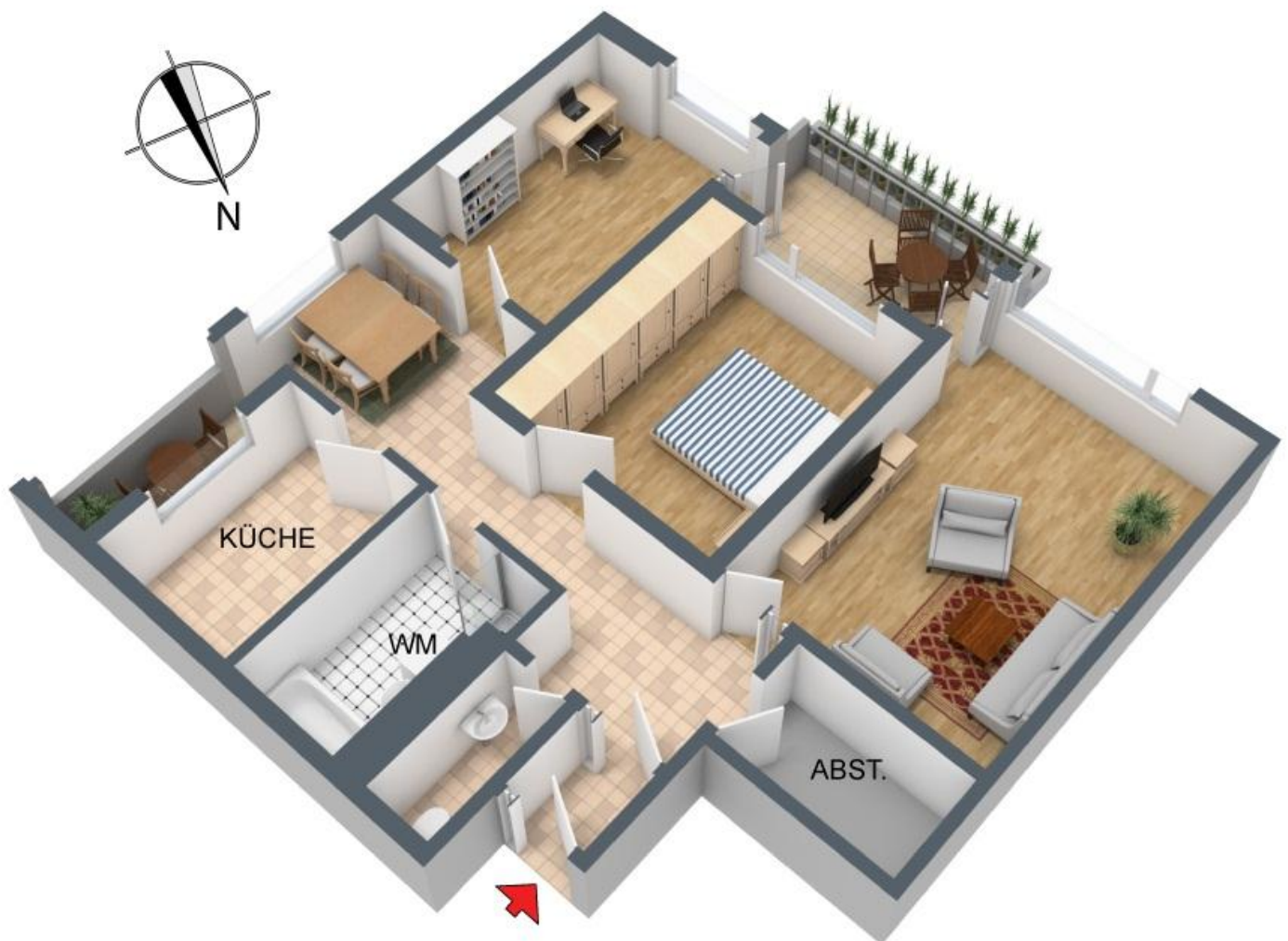


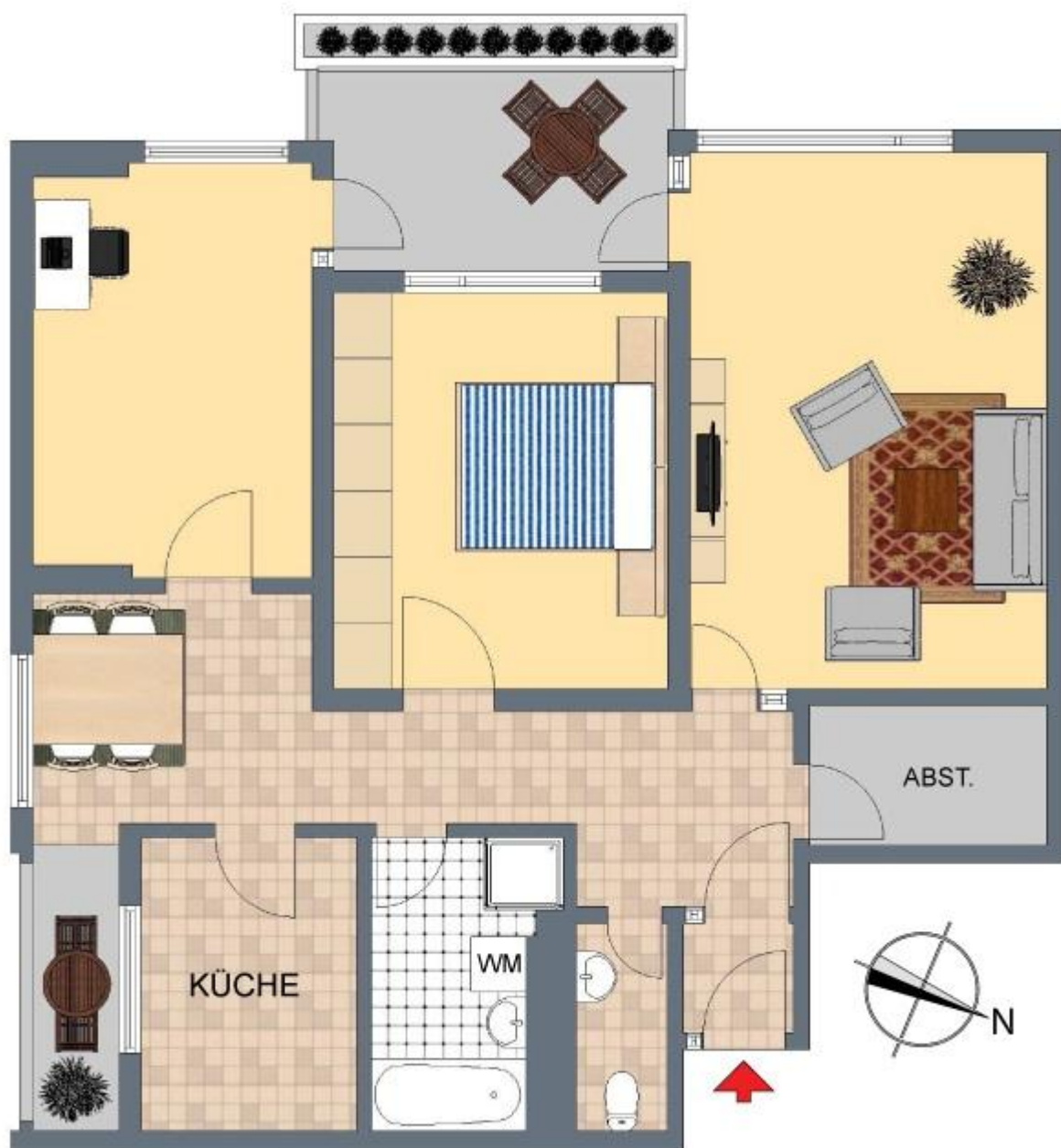
**+++ Bequem & renovierungsbedürftig - großzügig & hell - 2 Balkone -
inklusive Tiefgaragen-Box +++**

3-D Grundriss:



**+++ Bequem & renovierungsbedürftig - großzügig & hell - 2 Balkone -
inklusive Tiefgaragen-Box +++**

2-D Grundriss:



**+++ Bequem & renovierungsbedürftig - großzügig & hell - 2 Balkone -
inklusive Tiefgaragen-Box +++**

Unverbindliche Flächenberechnung:

Wohnzimmer:	5,50 m	3,98 m		21,9 m²
Schlafzimmer:	4,18 m	3,49 m		14,6 m²
Arbeitszimmer:	4,21 m	2,99 m		12,6 m²
Esszimmer:	3,00 m	2,48 m		7,4 m²
Küche:	2,94 m	2,29 m		6,7 m²
Bad:	2,99 m	1,70 m	5,08 m ²	
zuzüglich:	0,76 m	0,43 m	0,33 m ²	5,4 m²
separates WC:	2,09 m	1,02 m		2,1 m²
Flur:	4,98 m	1,19 m	5,93 m ²	
zuzüglich:	2,32 m	0,91 m	2,11 m ²	8,0 m²
Abstellraum:	2,68 m	1,50 m		4,0 m²
Entrée:	1,35 m	1,17 m		1,6 m²
Süd-Ost-Balkon (1/2):	2,74 m	0,89 m	2,44 m ²	1,2 m²
Süd-West-Balkon (1/2)	3,29 m	2,10 m	6,91 m ²	
zuzüglich:	0,61 m	0,25 m	0,15 m ²	
zuzüglich:	0,61 m	0,25 m	0,15 m ²	3,6 m²
			9,65 m ²	
Wohnfläche gesamt:				89,2 m²

Bei den hier aufgeführten Flächen handelt es sich um unverbindliche Angaben.

Für die Richtigkeit der Grundrisse wird keine Gewähr übernommen.

Die Ausstattung und Möblierung sind frei erfunden.

**+++ Bequem & renovierungsbedürftig - großzügig & hell - 2 Balkone -
inklusive Tiefgaragen-Box +++**

Lageplan:



**+++ Bequem & renovierungsbedürftig - großzügig & hell - 2 Balkone -
inklusive Tiefgaragen-Box +++**

Öffentliche Verkehrsmittel:



**+++ Bequem & renovierungsbedürftig - großzügig & hell - 2 Balkone -
inklusive Tiefgaragen-Box +++**

Luftbild:



**+++ Bequem & renovierungsbedürftig - großzügig & hell - 2 Balkone -
inklusive Tiefgaragen-Box +++**

Luftbild 45°:

