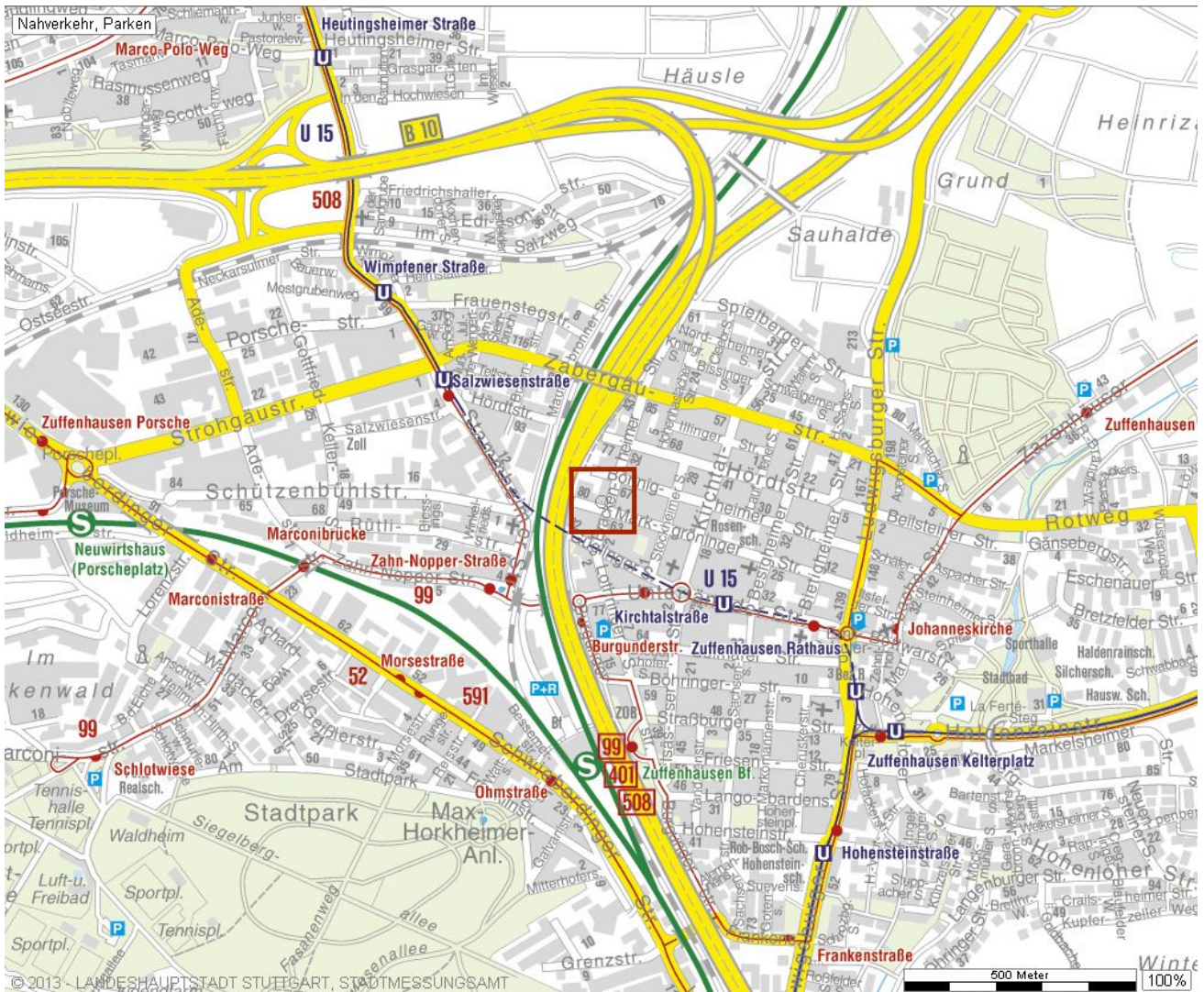


**+++ DG-Apartment in bequemer & zentrumsnaher Lage**  
**Laminatboden, Kochzeile - frisch gestrichen +++**

## Verkehrsverbindungen



**+++ DG-Apartment in bequemer & zentrumsnaher Lage  
Laminatboden, Kochzeile - frisch gestrichen +++**

## Luftbild

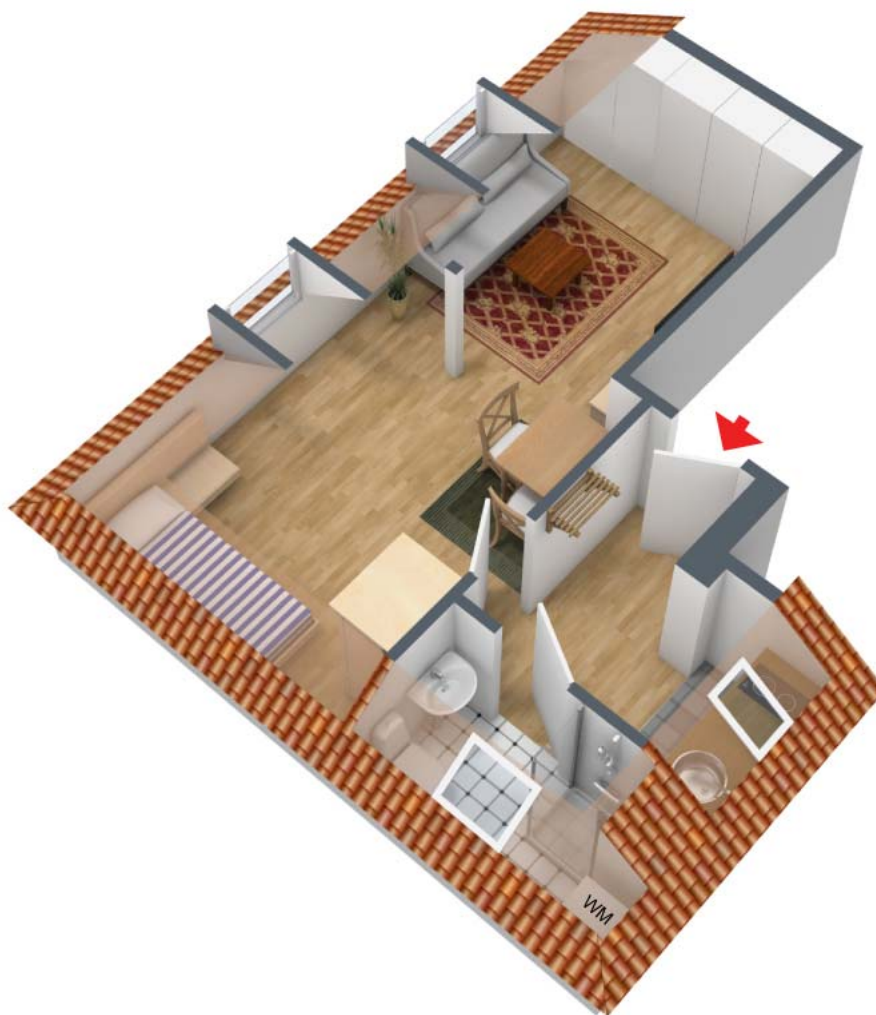


© Landeshauptstadt Stuttgart, Stadtmessungsamt



**+++ DG-Apartment in bequemer & zentrumsnaher Lage  
Laminatboden, Kochzeile - frisch gestrichen +++**

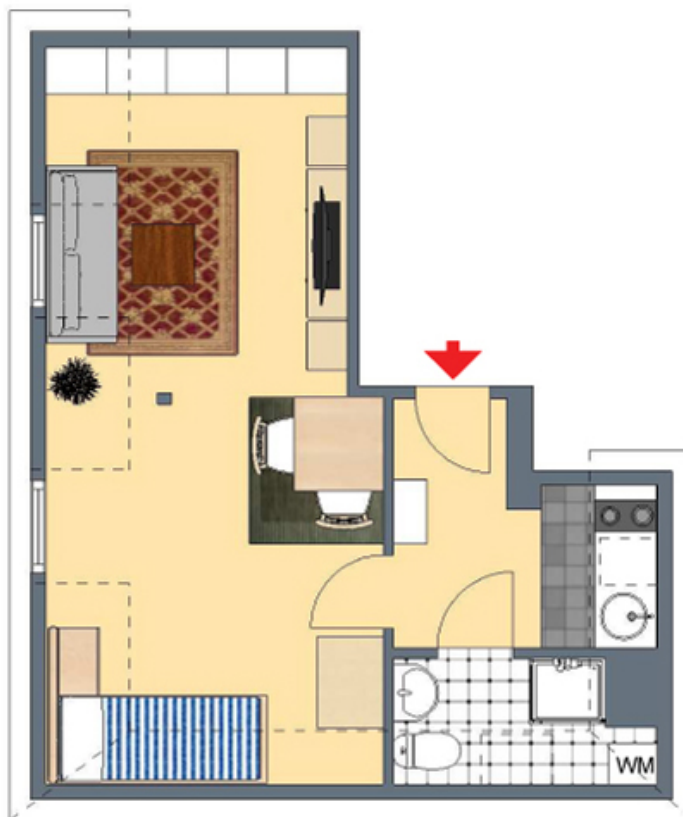
### 3D-Grundriss



Für die Richtigkeit der Angaben wird keine Gewähr übernommen. Einrichtung und Möblierung sind frei erfunden und das 3D-Modell entspricht nicht der Wirklichkeit.

**+++ DG-Apartment in bequemer & zentrumsnaher Lage  
Laminatboden, Kochzeile - frisch gestrichen +++**

## 2D-Grundriss



Der 2D-Grundriss basiert auf einer Zeichnung von wechselnder Qualität, gewisse Abweichungen können vorkommen.

**+++ DG-Apartment in bequemer & zentrumsnaher Lage  
Laminatboden, Kochzeile - frisch gestrichen +++**

## Flächenberechnung:

<b>Wohnen &amp; Schlafen:</b>	3,53 m	2,16 m	7,62 m²	
zuzüglich Schräge (1/2):	1,90 m	0,95 m	0,90 m²	
zuzüglich Schräge (1/2):	1,65 m	0,95 m	0,78 m²	
zuzüglich:	3,43 m	1,79 m	6,14 m²	
zuzüglich Schräge (1/2):	3,20 m	0,95 m	1,52 m²	
zuzüglich Einbauschränk:	1,50 m	0,60 m	0,90 m²	
zuzüglich Einbauschränk:	0,95 m	0,60 m	0,29 m²	<b>18,2 m²</b>
<b>Flur:</b>	1,10 m	0,49 m	0,54 m²	
	2,48 m	1,35 m	3,35 m²	<b>3,9 m²</b>
<b>Kochnische:</b>	1,66 m	0,73 m	1,21 m²	
zuzüglich Schräge (1/2):	1,66 m	0,54 m	0,45 m²	<b>1,7 m²</b>
<b>Bad:</b>	2,50 m	0,98 m	2,45 m²	
	2,50 m	0,54 m	0,68 m²	<b>3,1 m²</b>
<b>Wohnfläche gesamt:</b>				<b>26,8 m²</b>

Bei sämtlichen, hier aufgeführten Flächenarten und den dazu angegebenen Werten handelt es sich um unverbindliche Angaben.