

**+++ Fantastischer Seeblick - Ost-Süd-Balkon, Laminat, zwei Bäder -
bequem & hochwertig - hochwertige EBK & TG +++**

3-D Grundriss:



**+++ Fantastischer Seeblick - Ost-Süd-Balkon, Laminat, zwei Bäder -
bequem & hochwertig - hochwertige EBK & TG +++**

2-D Grundriss:



**+++ Fantastischer Seeblick - Ost-Süd-Balkon, Laminat, zwei Bäder -
bequem & hochwertig - hochwertige EBK & TG +++**

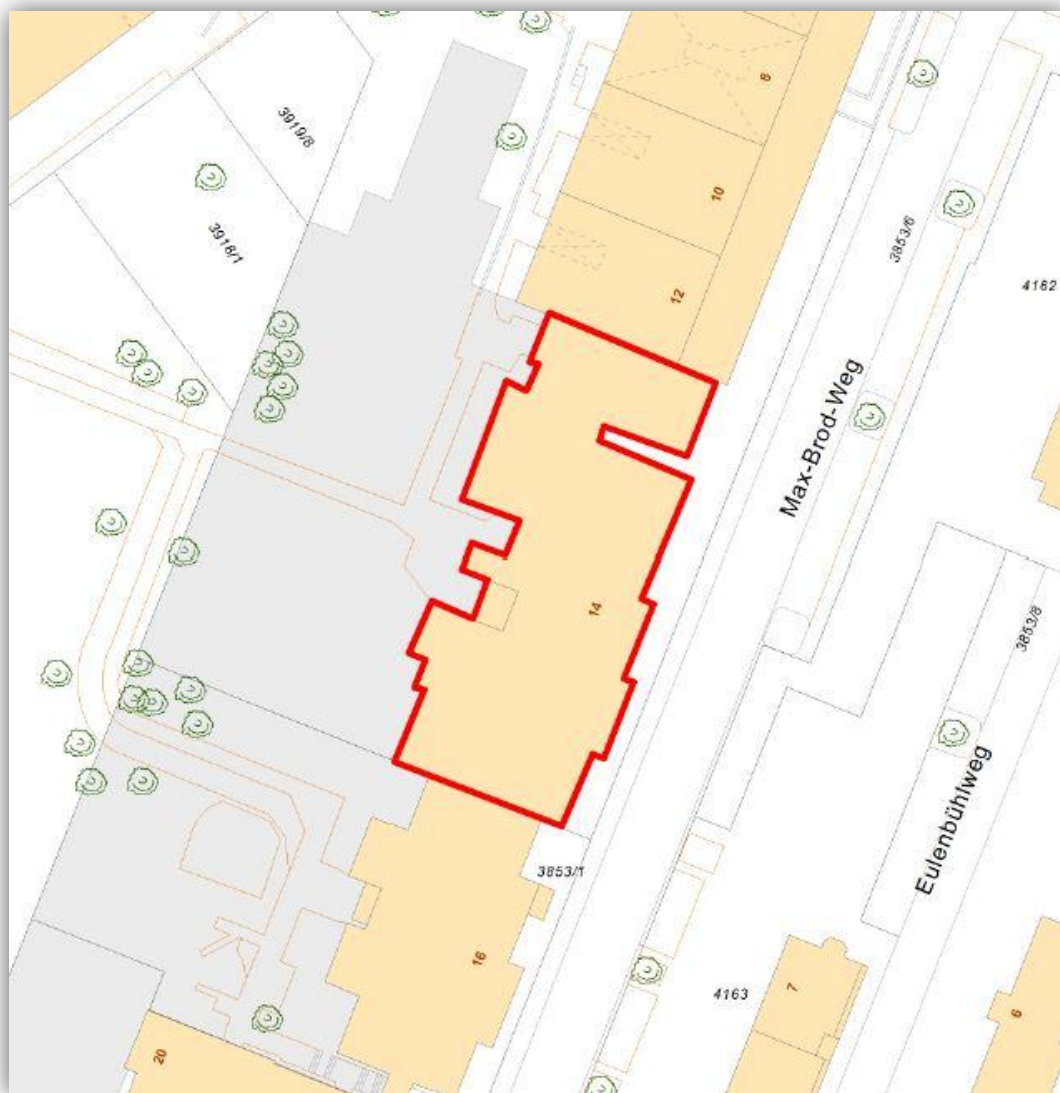
Unverbindliche Flächenberechnung:

Wohnen:	6,56 m	4,92 m	32,28 m ²		
abzüglich:	1,48 m	1,24 m	1,84 m ²		
zuzüglich:	0,96 m	0,31 m	0,30 m ²	30,7 m²	
Essen:	2,64 m	3,49 m		9,2 m²	
Schlafzimmer:	5,41 m	4,31 m		23,3 m²	
Kinderzimmer:	4,30 m	3,59 m		15,4 m²	
Küche:	3,69 m	2,55 m	9,41 m ²		
abzüglich Leitungen:	0,68 m	0,64 m	0,44 m ²	9,0 m²	
Diele:	3,59 m	2,85 m	10,23 m ²		
zuzüglich:	0,96 m	0,31 m	0,30 m ²	10,5 m²	
Bad:	3,08 m	1,75 m		5,4 m²	
Gäste-Bad:	2,17 m	1,74 m		3,8 m²	
Flur:	3,90 m	0,97 m	3,78 m ²		
zuzüglich:	0,97 m	0,21 m	0,20 m ²	4,0 m²	
Abstellraum:	1,40 m	1,00 m		1,4 m²	
Nord-West Balkon (1/2)	5,24 m	1,62 m	8,49 m ²		
zuzüglich:	3,80 m	0,67 m	2,55 m ²		
Süd-Ost Balkon (1/2):	9,00 m	0,60 m	5,40 m ²		
			16,43 m ²	8,2 m²	
			Wohnfläche gesamt:	121,0 m²	

Bei den hier aufgeführten Flächen handelt es sich um unverbindliche Angaben. Für die Richtigkeit der Grundrisse wird keine Gewähr übernommen. Die Ausstattung und Möblierung sind frei erfunden.

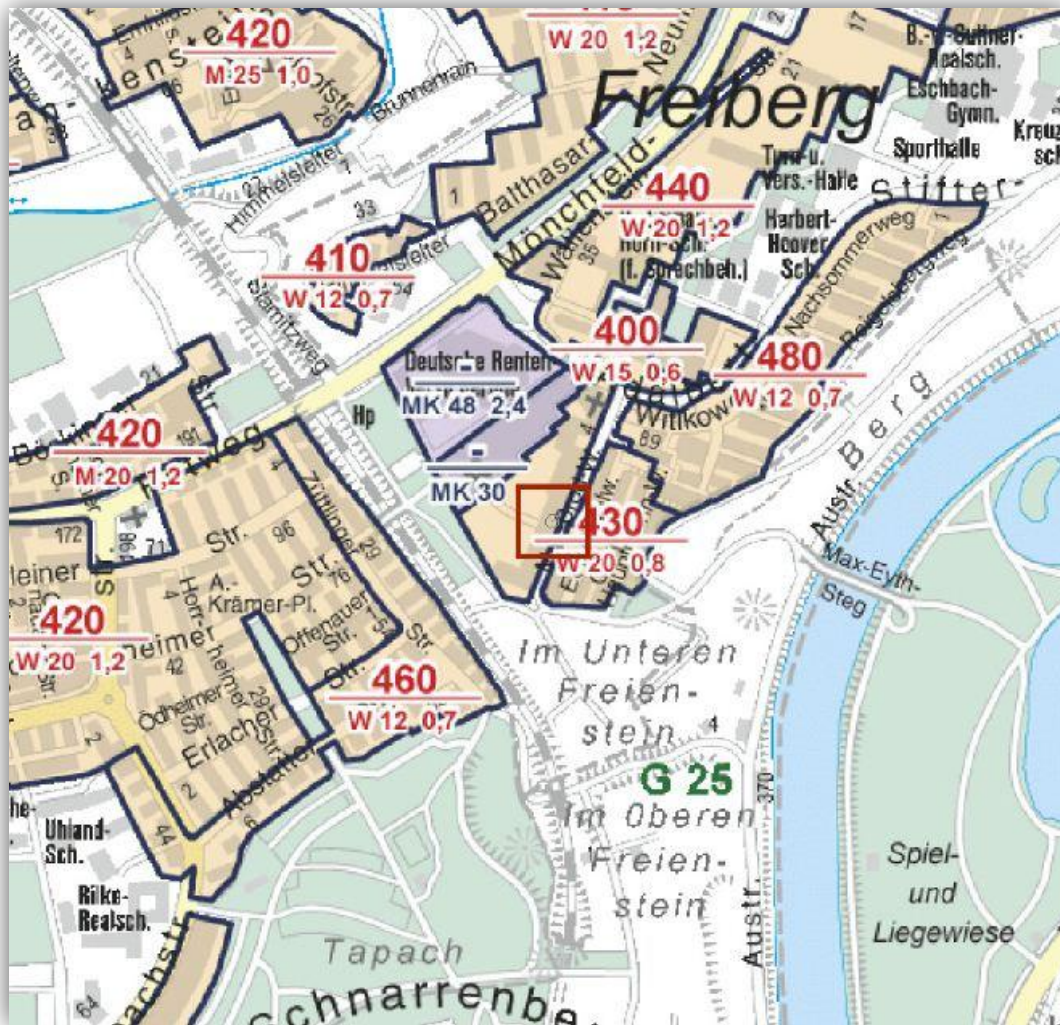
**+++ Fantastischer Seeblick - Ost-Süd-Balkon, Laminat, zwei Bäder -
bequem & hochwertig - hochwertige EBK & TG +++**

Lageplan:



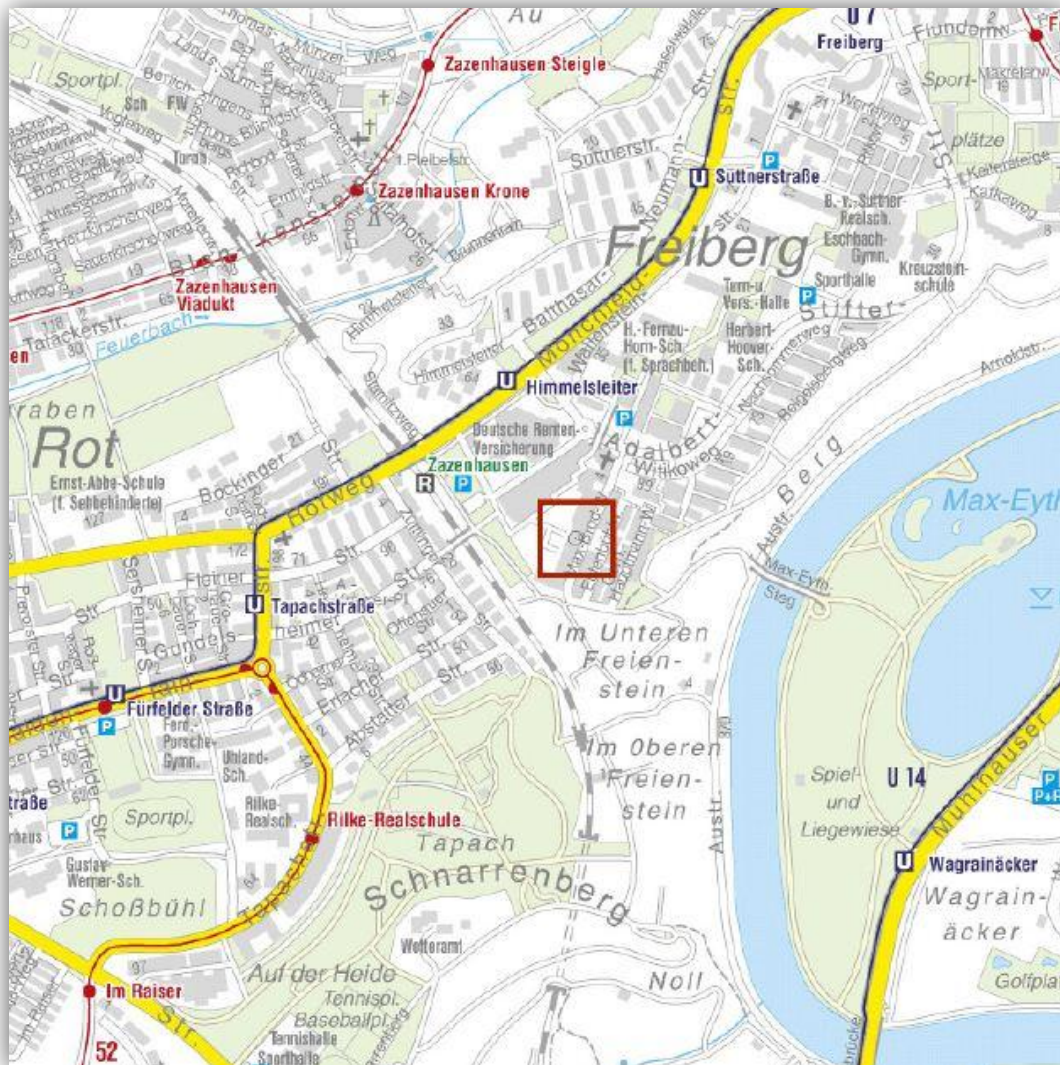
**+++ Fantastischer Seeblick - Ost-Süd-Balkon, Laminat, zwei Bäder -
bequem & hochwertig - hochwertige EBK & TG +++**

Bodenrichtwertkarte:



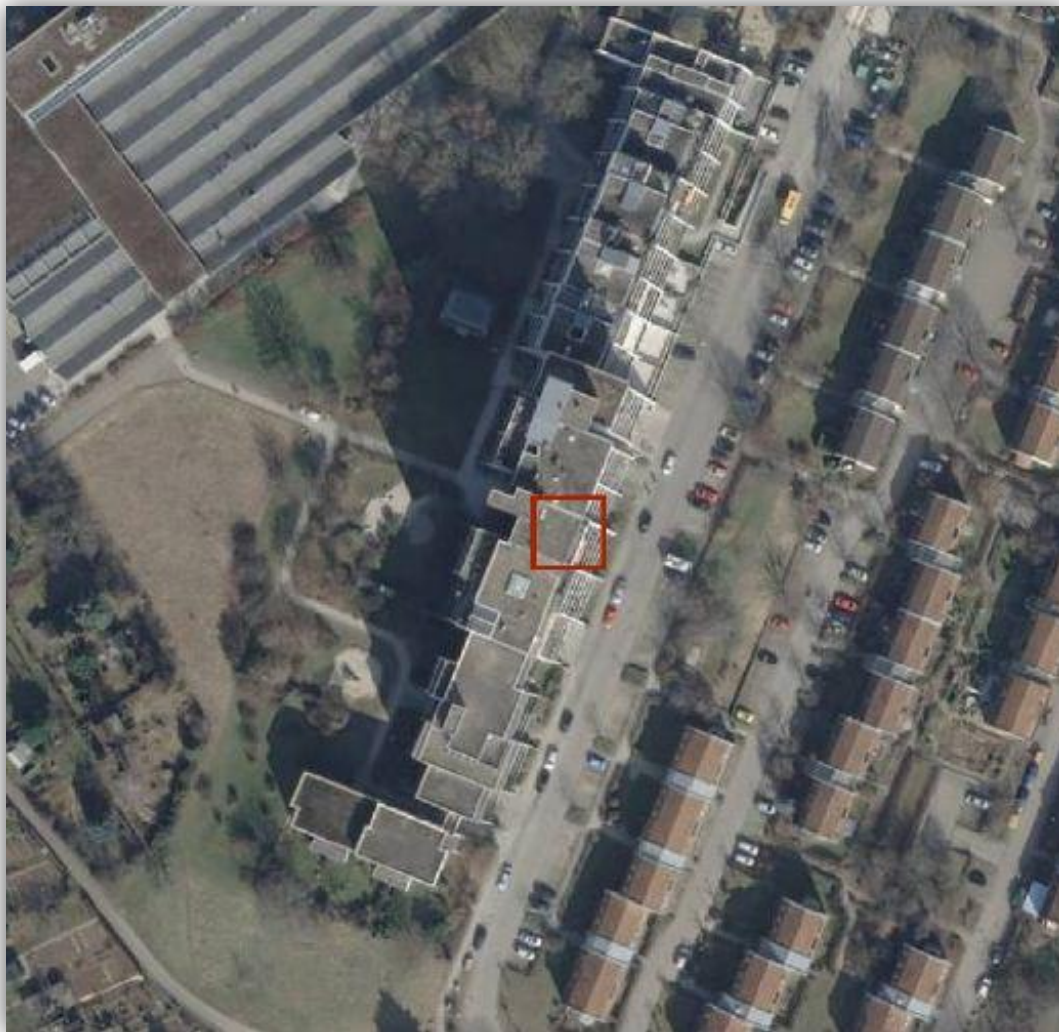
**+++ Fantastischer Seeblick - Ost-Süd-Balkon, Laminat, zwei Bäder -
bequem & hochwertig - hochwertige EBK & TG +++**

Öffentliche Verkehrsmittel:



**+++ Fantastischer Seeblick - Ost-Süd-Balkon, Laminat, zwei Bäder -
bequem & hochwertig - hochwertige EBK & TG +++**

Luftbild:



**+++ Fantastischer Seeblick - Ost-Süd-Balkon, Laminat, zwei Bäder -
bequem & hochwertig - hochwertige EBK & TG +++**

Luftbild 45°:

