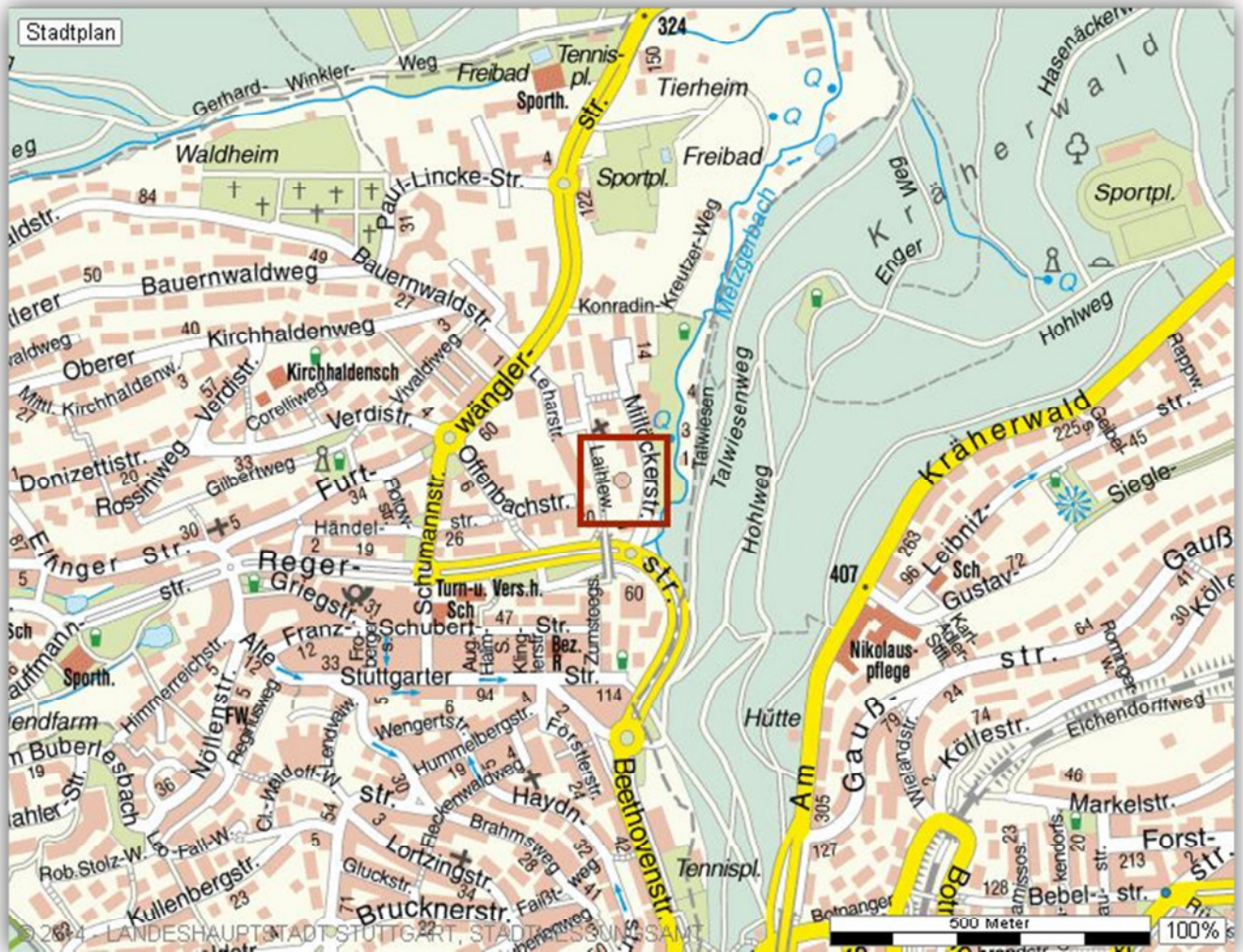


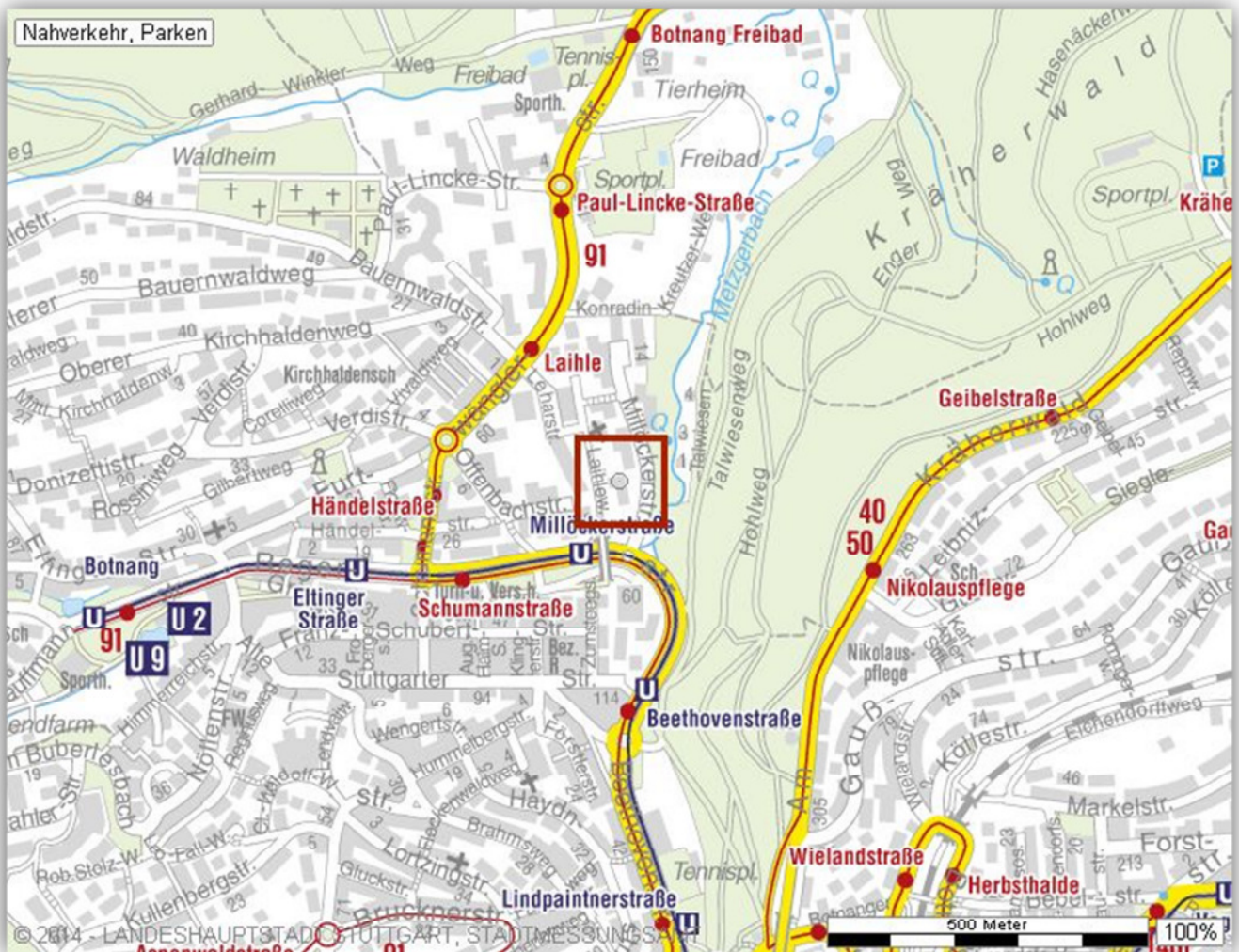
**+++ Sonnig & modernisiert - bequemes Haus - ruhig & zentrumsnah -
Süd/West-Balkon - inkl. neuer EBK - Garage möglich +++**

Stadtplan



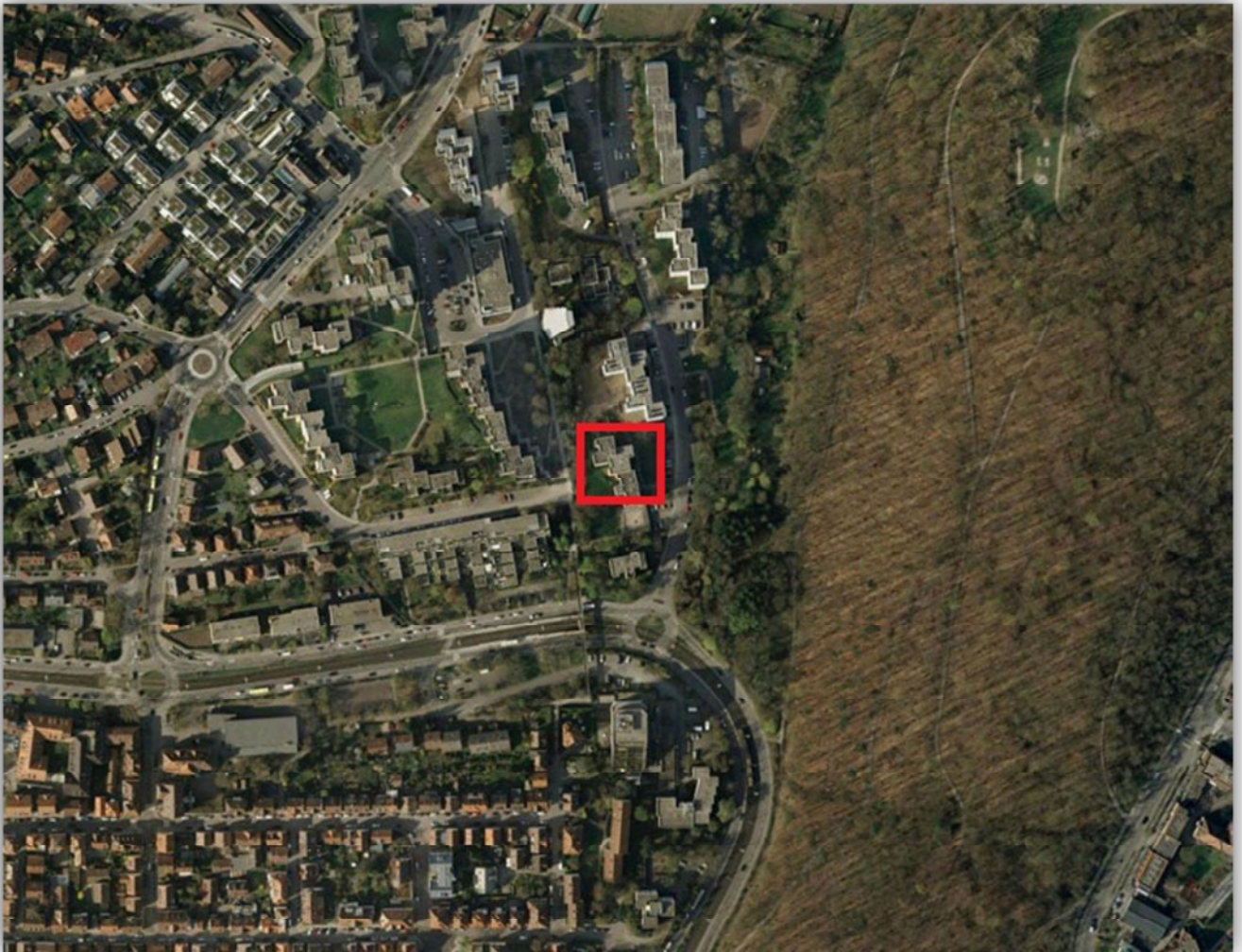
**+++ Sonnig & modernisiert - bequemes Haus - ruhig & zentrumsnah -
Süd/West-Balkon - inkl. neuer EBK - Garage möglich +++**

Verkehrsanbindungen



**+++ Sonnig & modernisiert - bequemes Haus - ruhig & zentrumsnah -
Süd/West-Balkon - inkl. neuer EBK - Garage möglich +++**

Luftbild



**+++ Sonnig & modernisiert - bequemes Haus - ruhig & zentrumsnah -
Süd/West-Balkon - inkl. neuer EBK - Garage möglich +++**

3D-Grundriss



**+++ Sonnig & modernisiert - bequemes Haus - ruhig & zentrumsnah -
Süd/West-Balkon - inkl. neuer EBK - Garage möglich +++**

2D-Grundriss



**+++ Sonnig & modernisiert - bequemes Haus - ruhig & zentrumsnah -
Süd/West-Balkon - inkl. neuer EBK - Garage möglich +++**

Flächenberechnung

Wohnen:	6,00 m	4,70 m		28,2 m²	
Schlafen:	4,54 m	3,50 m	15,89 m ²		
abzüglich:	0,41 m	0,40 m	0,16 m ²	15,7 m²	
Kind/Arbeiten:	4,66 m	2,50 m		11,7 m²	
Küche:	3,04 m	2,23 m	6,78 m ²		
abzüglich:	0,58 m	0,24 m	0,14 m ²	6,6 m²	
Bad:	2,02 m	1,58 m		3,2 m²	
separates WC:	1,73 m	0,99 m		1,7 m²	
Diele:	2,28 m	1,60 m		3,6 m²	
Flur:	1,96 m	1,52 m		3,0 m²	
Balkon (1/2):	3,78 m	1,47 m	5,56 m ²	2,8 m²	
			Wohnfläche gesamt:	76,5 m²	
Abstellraum im UG:				ca. 5 m²	

Bei den hier aufgeführten Flächen handelt es sich um unverbindliche Angaben.

Für die Richtigkeit der Grundrisse wird keine Gewähr übernommen.

Die Ausstattung und Möblierung sind frei erfunden.