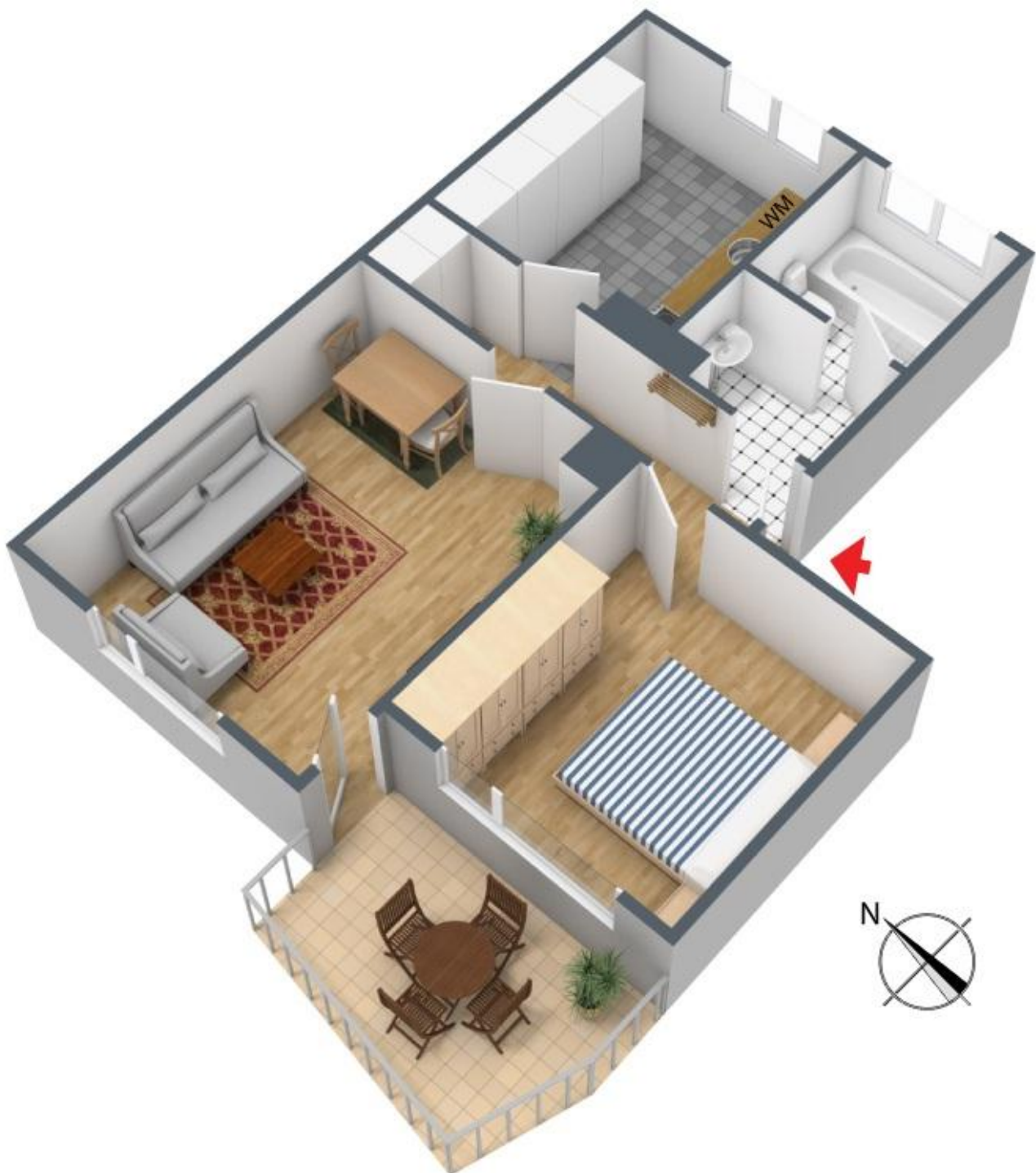


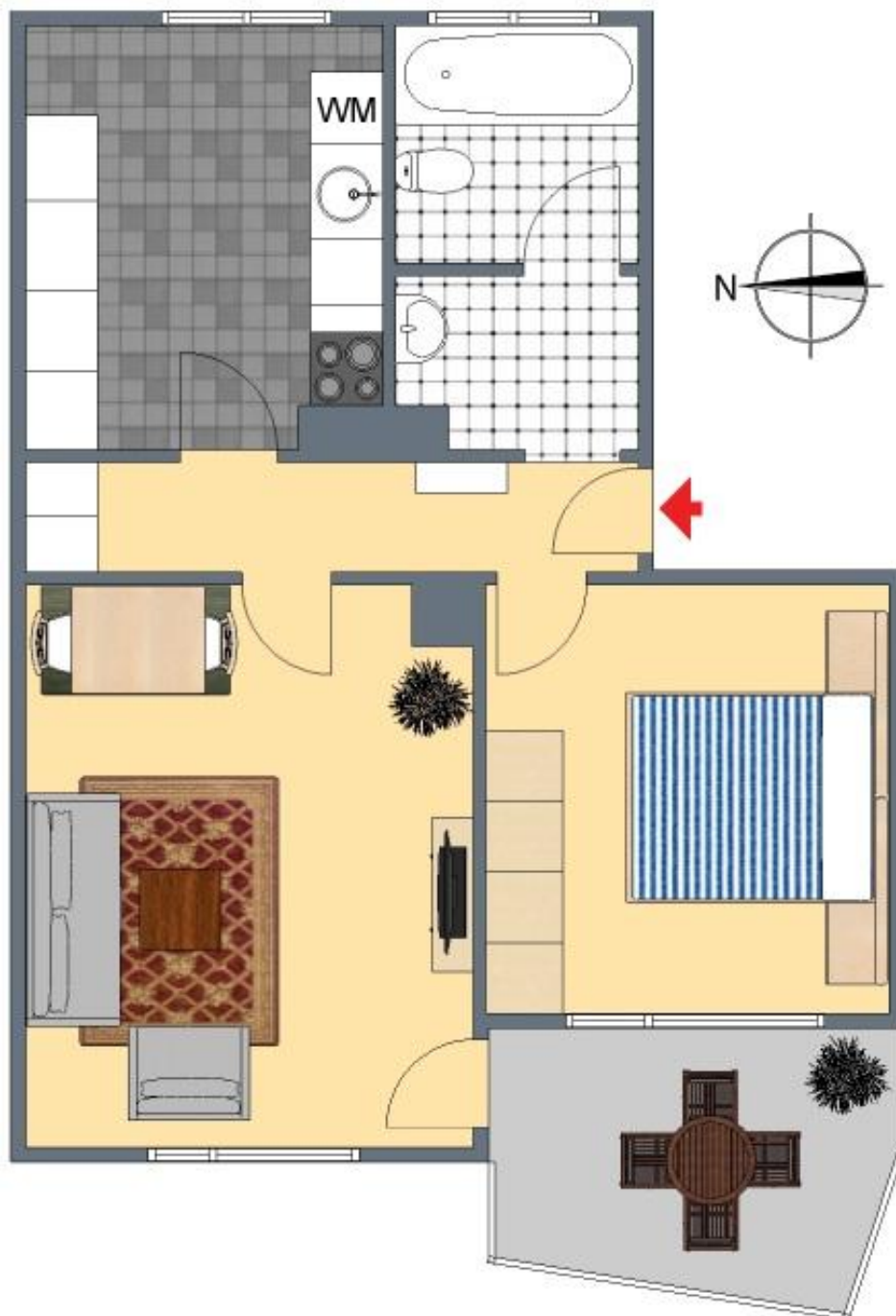
**+++ 3.OG mit West-Balkon - neues Laminat - Bad mit Fenster & Wanne
- Kehrwochenservice - ältere Küchenmöbel +++**

3-D Grundriss:



**+++ 3.OG mit West-Balkon - neues Laminat - Bad mit Fenster & Wanne
- Kehrwochenservice - ältere Küchenmöbel +++**

2-D Grundriss:



**+++ 3.OG mit West-Balkon - neues Laminat - Bad mit Fenster & Wanne
- Kehrwochenservice - ältere Küchenmöbel +++**

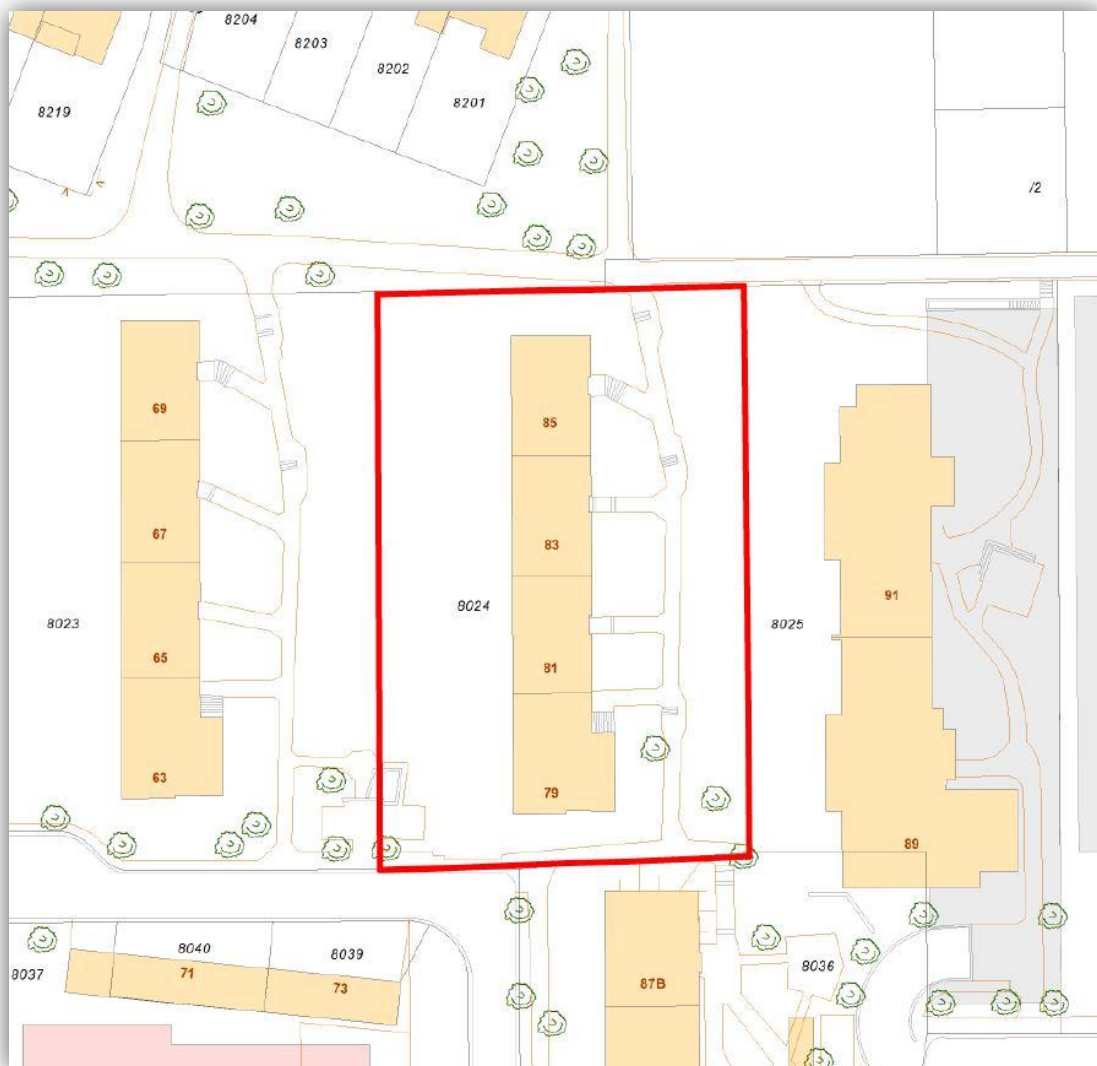
Unverbindliche Flächenberechnung:

Wohnzimmer:	4,63 m	3,70 m	17,13 m ²		
abzüglich:	0,62 m	0,51 m	0,32 m ²	16,8 m²	
Schlafzimmer:	3,72 m	3,33 m		12,4 m²	
Küche:	3,31 m	2,81 m	9,30 m ²		
abzüglich:	0,88 m	0,37 m	0,33 m ²	9,0 m²	
Bad:	1,88 m	1,76 m		3,3 m²	
Vorraum:	1,76 m	1,34 m	2,36 m ²		
abzüglich:	0,44 m	0,32 m	0,14 m ²	2,2 m²	
Flur:	4,27 m	1,15 m	4,91 m ²		
zuzüglich:	1,15 m	0,61 m	0,70 m ²	5,6 m²	
Balkon (1/2):	3,32 m	1,00 m	3,32 m ²		
zuzüglich 1/2:	1,16 m	0,59 m	0,34 m ²		
zuzüglich:	3,22 m	0,77 m	2,48 m ²		
zuzüglich 1/2:	3,22 m	0,53 m	0,85 m ²		
			6,99 m ²	3,5 m²	
			Wohnfläche gesamt:	52,8 m²	

Bei den hier aufgeführten Flächen handelt es sich um unverbindliche Angaben. Für die Richtigkeit der Grundrisse wird keine Gewähr übernommen. Die Ausstattung und Möblierung sind frei erfunden.

**+++ 3.OG mit West-Balkon - neues Laminat - Bad mit Fenster & Wanne
- Kehrwochenservice - ältere Küchenmöbel +++**

Lageplan:



**+++ 3.OG mit West-Balkon - neues Laminat - Bad mit Fenster & Wanne
- Kehrwochenservice - ältere Küchenmöbel +++**

Öffentliche Verkehrsmittel:



**+++ 3.OG mit West-Balkon - neues Laminat - Bad mit Fenster & Wanne
- Kehrwochenservice - ältere Küchenmöbel +++**

Luftbild:



**+++ 3.OG mit West-Balkon - neues Laminat - Bad mit Fenster & Wanne
- Kehrwochenservice - ältere Küchenmöbel +++**

Luftbild 45°:

