

+++ Bequem und ruhig - offener Kamin, Fußboden-Heizung,
offenes Wohnen/Essen/Küche - gemeinschaftlicher Garten +++

Objektunterlagen:

4 Zimmer-Wohnung im EG
in der Münchinger Str. 11 in 70439 Stuttgart-Stammheim

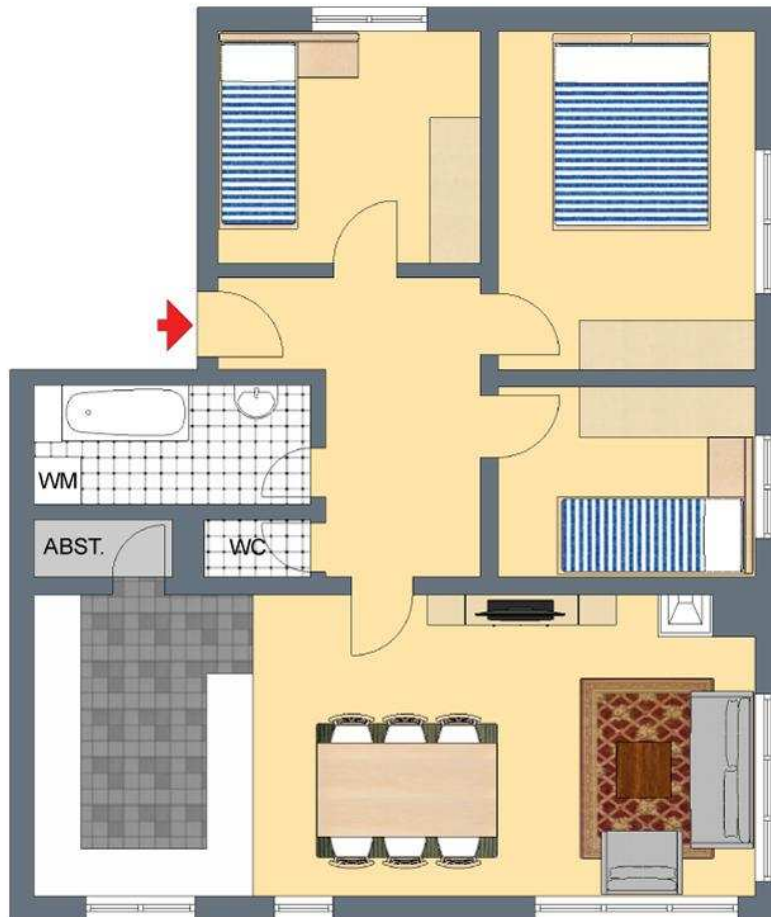
3-D Grundriss:



Für die Richtigkeit der Angaben wird keine Gewähr übernommen. Einrichtung und Möblierung sind frei erfunden und das 3D-Modell entspricht nicht der Wirklichkeit.

**+++ Bequem und ruhig - offener Kamin, Fußboden-Heizung,
offenes Wohnen/Essen/Küche - gemeinschaftlicher Garten +++**

2-D Grundriss:



Der 2D-Grundriss basiert auf einer Zeichnung von wechselnder Qualität, gewisse Abweichungen können vorkommen.



**+++ Bequem und ruhig - offener Kamin, Fußboden-Heizung,
offenes Wohnen/Essen/Küche - gemeinschaftlicher Garten +++**

Flächenberechnung:

Immobilie: **4 Zimmer-Wohnung im EG**
Münchinger Str. 11 in 70439 S-Stammheim

Unverbindliche Wohnflächenberechnung:

Wohnzimmer inkl.

Küche:	9,61 m	3,97 m	38,15 m ²	
abzügl. Kamin:	0,42 m	0,42 m	0,18 m ²	38,0 m²

Schlafzimmer:	4,49 m	3,60 m		16,2 m²
----------------------	--------	--------	--	---------------------------

Kinderzimmer 1:	3,50 m	3,10 m		10,9 m²
------------------------	--------	--------	--	---------------------------

Kinderzimmer 2:	3,60 m	2,61 m		9,4 m²
------------------------	--------	--------	--	--------------------------

Flur:	4,10 m	2,10 m	8,61 m ²	
	1,38 m	1,23 m	1,70 m ²	10,3 m²

WC:	1,34 m	0,83 m		1,1 m²
------------	--------	--------	--	--------------------------

Bad:	3,69 m	1,56 m		5,8 m²
-------------	--------	--------	--	--------------------------

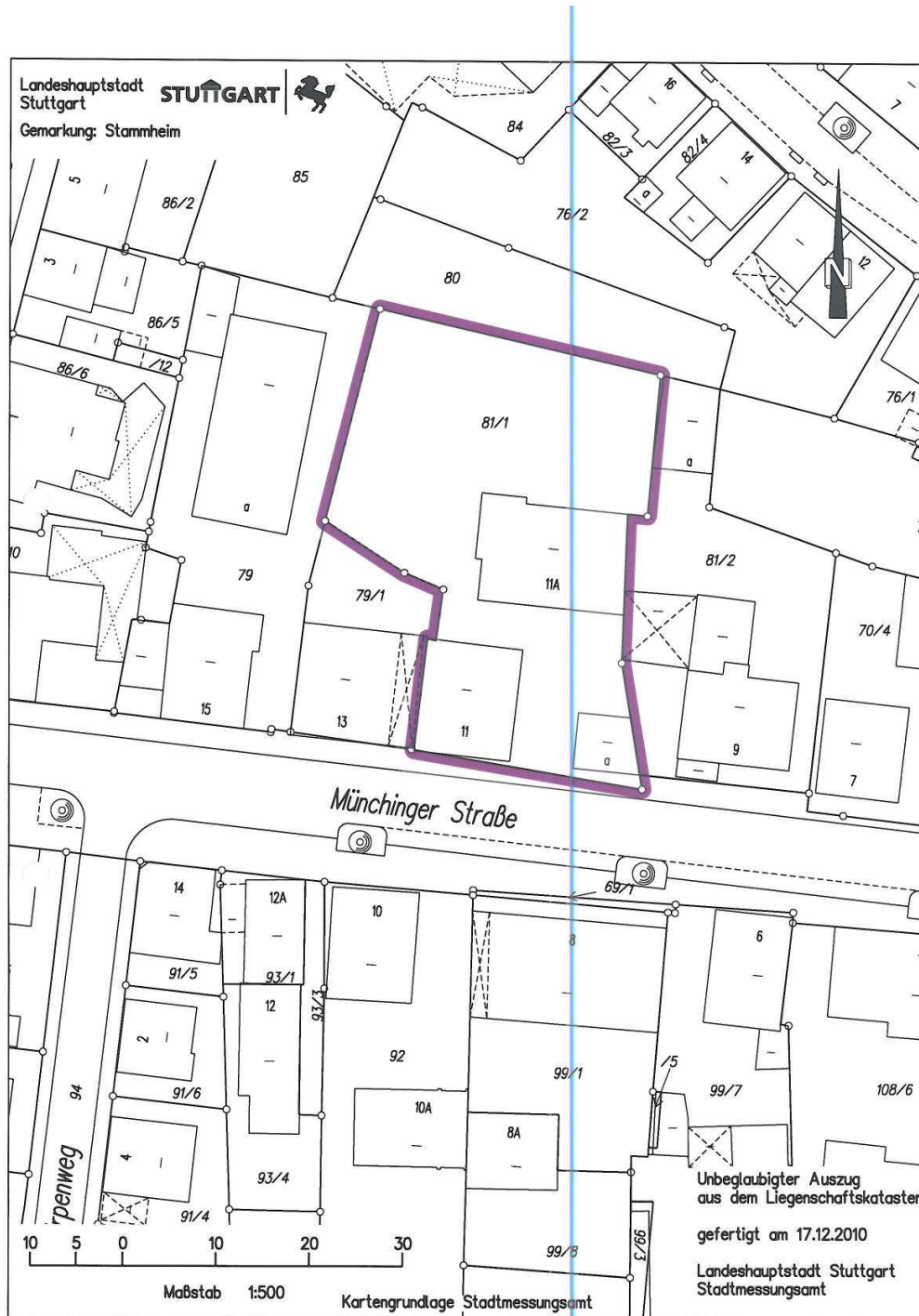
Speisekammer:	1,77 m	0,86 m		1,5 m²
----------------------	--------	--------	--	--------------------------

Wohnfläche ca.:	<u>93,1 m²</u>
------------------------	----------------------------------

Bei sämtlichen, hier aufgeführten Flächenarten und den dazu angegebenen Werten handelt es sich um unverbindliche Angaben.

**+++ Bequem und ruhig - offener Kamin, Fußboden-Heizung,
offenes Wohnen/Essen/Küche - gemeinschaftlicher Garten +++**

Lageplan:



**+++ Bequem und ruhig - offener Kamin, Fußboden-Heizung,
offenes Wohnen/Essen/Küche - gemeinschaftlicher Garten +++**

Luftbild:

CityGuide DMS

16.12.2010

STADTPLAN STUTTGART



**+++ Bequem und ruhig - offener Kamin, Fußboden-Heizung,
offenes Wohnen/Essen/Küche - gemeinschaftlicher Garten +++**

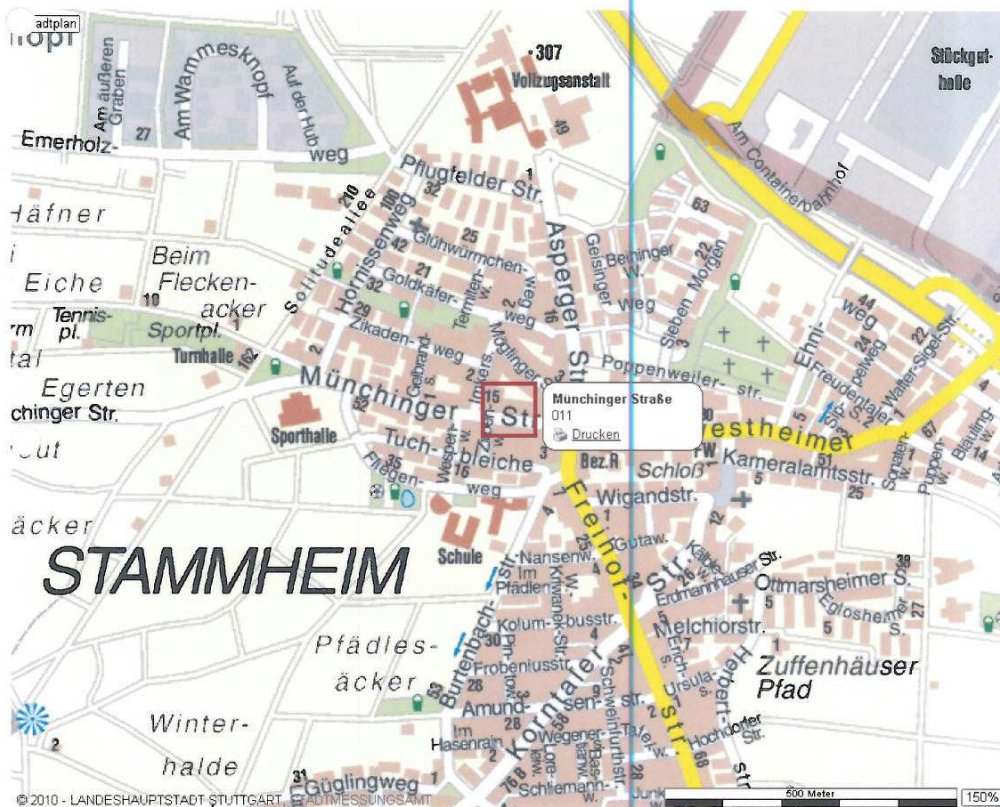
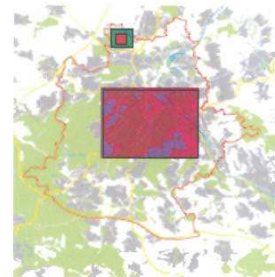
Stadtplan:

CityGuide DMS

16.12.2010

STADTPLAN STUTTGART

CityGuide
DMS



© 2010 - LANDESHAUPTSTADT STUTTGART, STADTMESSUNGSAMT