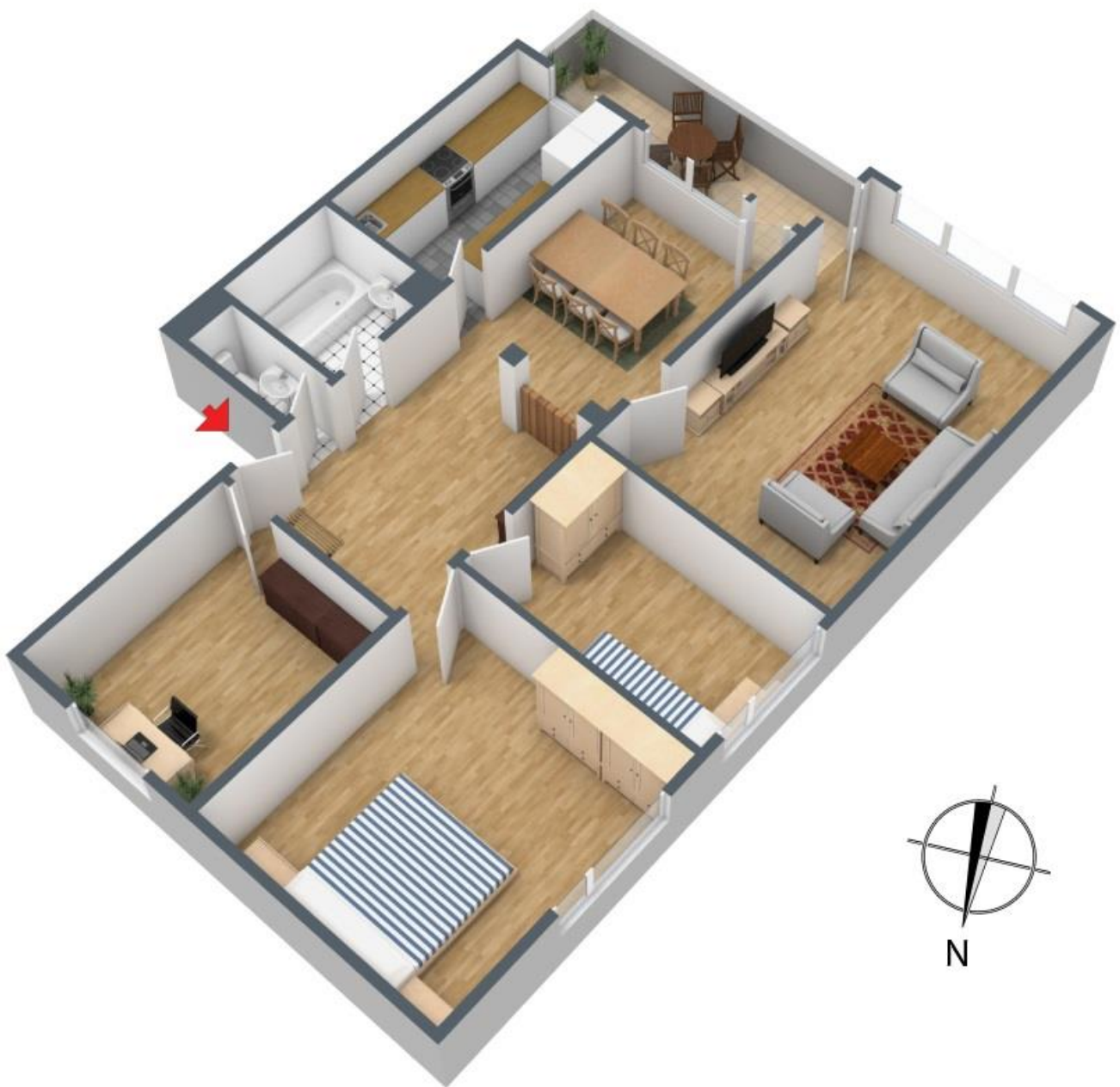


**+++ Beste Wohnlage - Hochparterre im 2-Familienhaus - Parkett,
Laminat, Balkon, Bad mit Wanne - inkl. Einbauküche +++**

3-D Grundriss:



**+++ Beste Wohnlage - Hochparterre im 2-Familienhaus - Parkett,
Laminat, Balkon, Bad mit Wanne - inkl. Einbauküche +++**

2-D Grundriss:



+++ Beste Wohnlage - Hochparterre im 2-Familienhaus - Parkett, Laminat, Balkon, Bad mit Wanne - inkl. Einbauküche +++

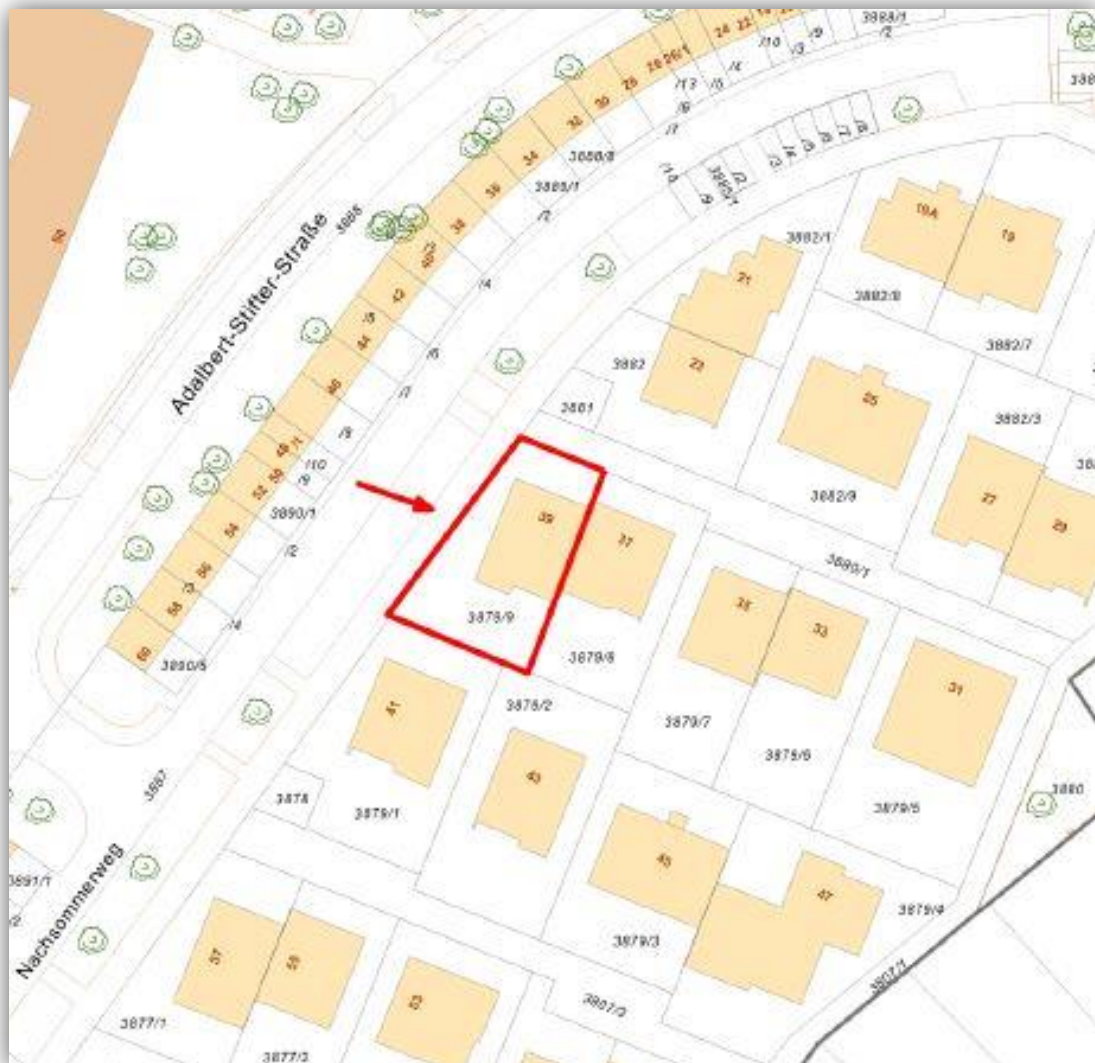
Unverbindliche Flächenberechnung:

Wohnzimmer:	5,89 m	4,20 m		24,7 m²	
Schlafzimmer:	4,45 m	4,20 m		18,7 m²	
Kinderzimmer:	4,22 m	2,48 m		10,5 m²	
Arbeitszimmer:	3,20 m	2,78 m		8,9 m²	
Essbereich:	4,42 m	2,78 m	12,29 m ²		
zuzüglich:	4,13 m	0,24 m	0,99 m ²	13,3 m²	
Küche:	4,14 m	2,10 m		8,7 m²	
Bad:	2,17 m	1,78 m	3,86 m ²		
abzüglich (Kamin):	0,44 m	0,42 m	0,18 m ²	3,7 m²	
separates WC:	1,93 m	0,99 m		1,9 m²	
Diele:	4,14 m	2,78 m		11,5 m²	
Balkon (1/4):	5,21 m	1,63 m	8,49 m ²	2,1 m²	
Wohnfläche gesamt:				104,0 m²	

Bei den hier aufgeführten Flächen handelt es sich um unverbindliche Angaben. Für die Richtigkeit der Grundrisse wird keine Gewähr übernommen. Die Ausstattung und Möblierung sind frei erfunden.

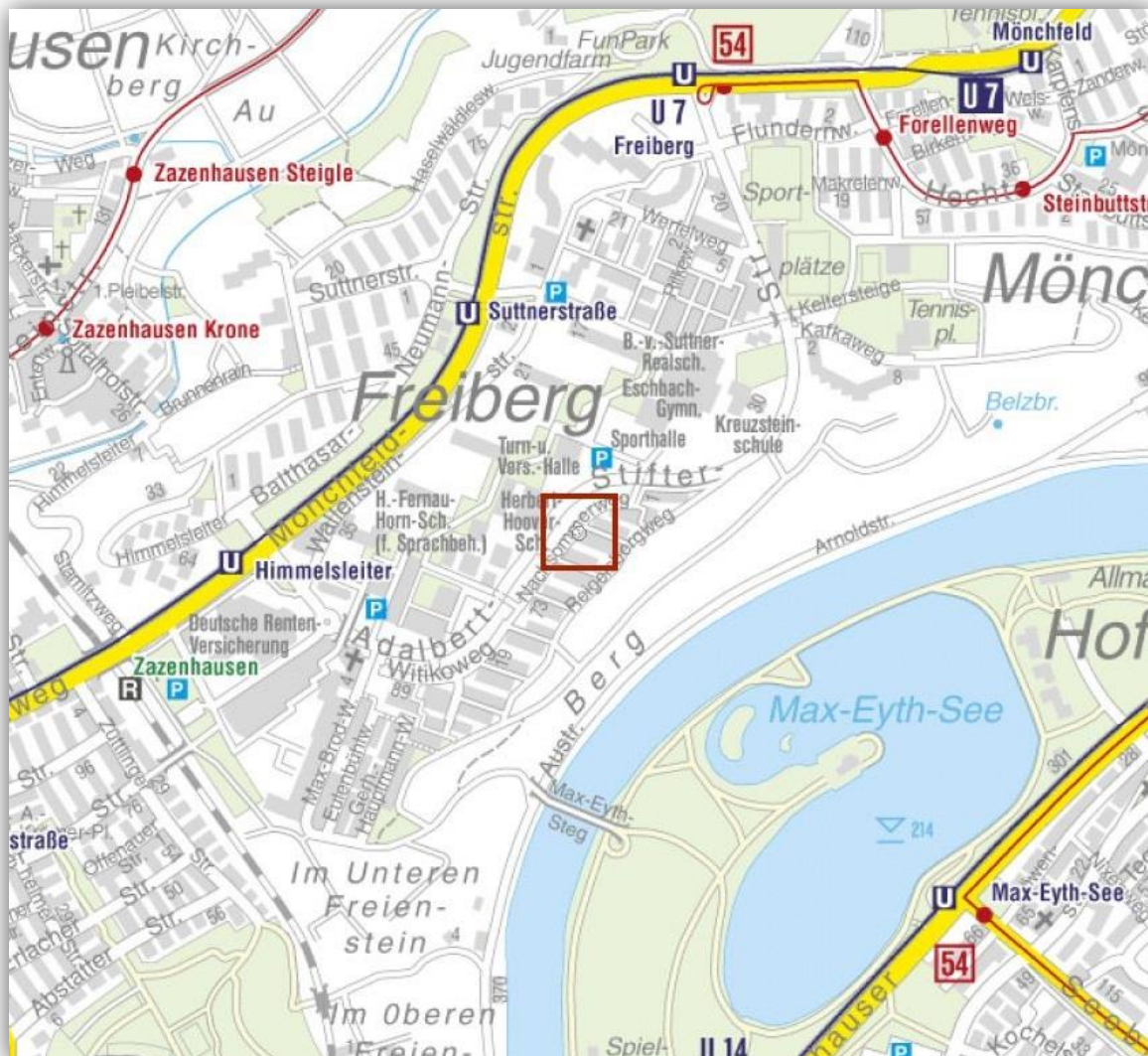
**+++ Beste Wohnlage - Hochparterre im 2-Familienhaus - Parkett,
Laminat, Balkon, Bad mit Wanne - inkl. Einbauküche +++**

Lageplan:



**+++ Beste Wohnlage - Hochparterre im 2-Familienhaus - Parkett,
Laminat, Balkon, Bad mit Wanne - inkl. Einbauküche +++**

Öffentliche Verkehrsmittel



**+++ Beste Wohnlage - Hochparterre im 2-Familienhaus - Parkett,
Laminat, Balkon, Bad mit Wanne - inkl. Einbauküche +++**

Luftbild:



**+++ Beste Wohnlage - Hochparterre im 2-Familienhaus - Parkett,
Laminat, Balkon, Bad mit Wanne - inkl. Einbauküche +++**

Luftbild 45°:

