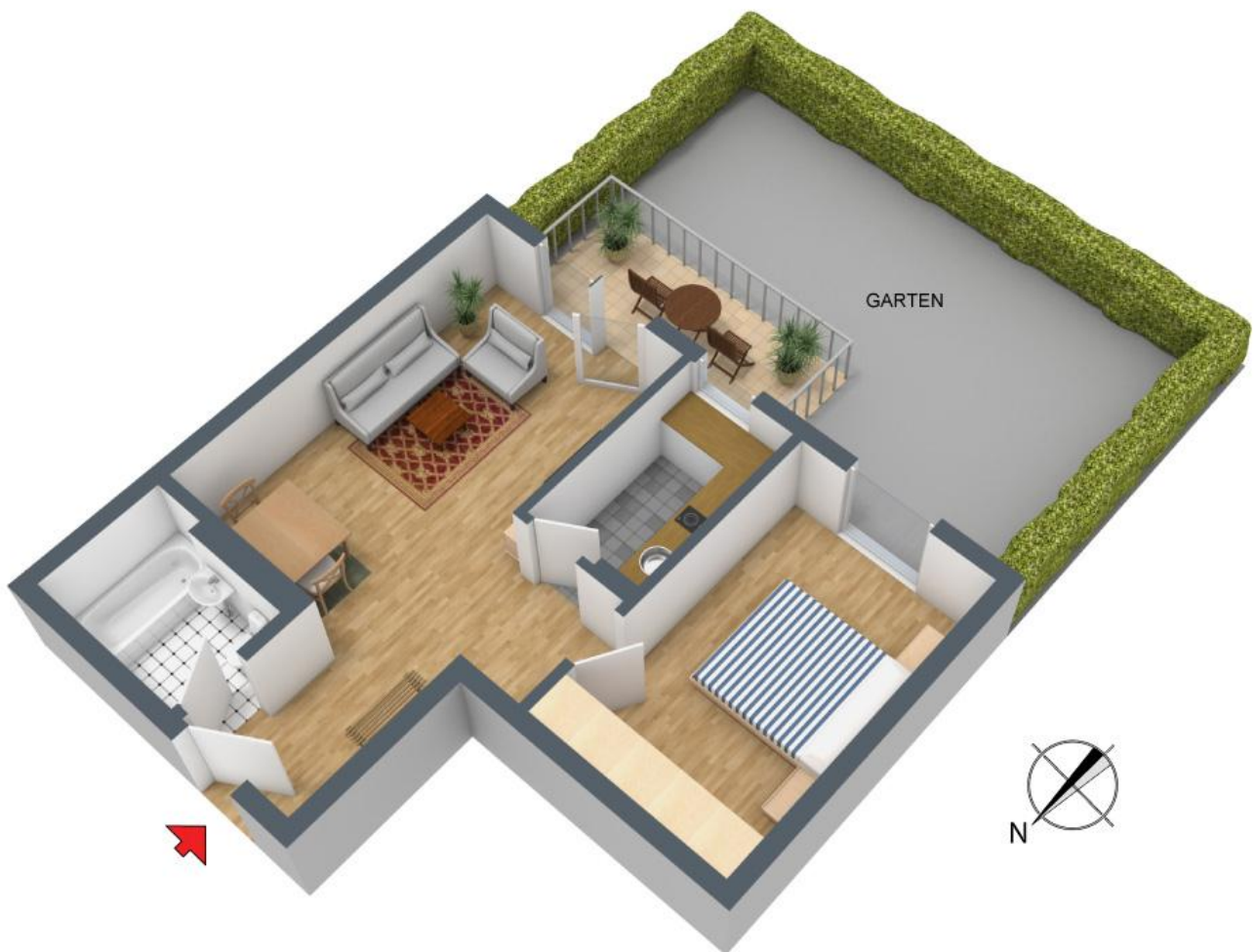


**+++ Für Singles - Erdgeschoss - Terrasse & Garten - neuer Laminat,
Bad mit Wanne - einfache Einbauküche & Tiefgarage +++**

3-D Grundriss:



**+++ Für Singles - Erdgeschoss - Terrasse & Garten - neuer Laminat,
Bad mit Wanne - einfache Einbauküche & Tiefgarage +++**

2-D Grundriss:



**+++ Für Singles - Erdgeschoss - Terrasse & Garten - neuer Laminat,
Bad mit Wanne - einfache Einbauküche & Tiefgarage +++**

Unverbindliche Flächenberechnung:

Wohnen/Essen:	5,10 m	3,41 m	17,39 m ²		
zuzüglich:	2,20 m	0,59 m	1,30 m ²		
zuzüglich:	1,59 m	1,01 m	1,61 m ²	20,3 m²	
Schlafen:	4,46 m	2,73 m		12,2 m²	
Küche:	2,77 m	1,50 m	4,16 m ²		
abzüglich:	0,51 m	0,30 m	0,15 m ²	4,0 m²	
Bad:	1,52 m	1,39 m	2,11 m ²		
zuzüglich:	1,73 m	0,70 m	1,21 m ²	3,3 m²	
Flur:	1,86 m	1,67 m		3,1 m²	
Terrasse (1/2):	4,00 m	2,00 m	8,00 m ²	4,0 m²	
			Wohnfläche gesamt:	46,9 m²	

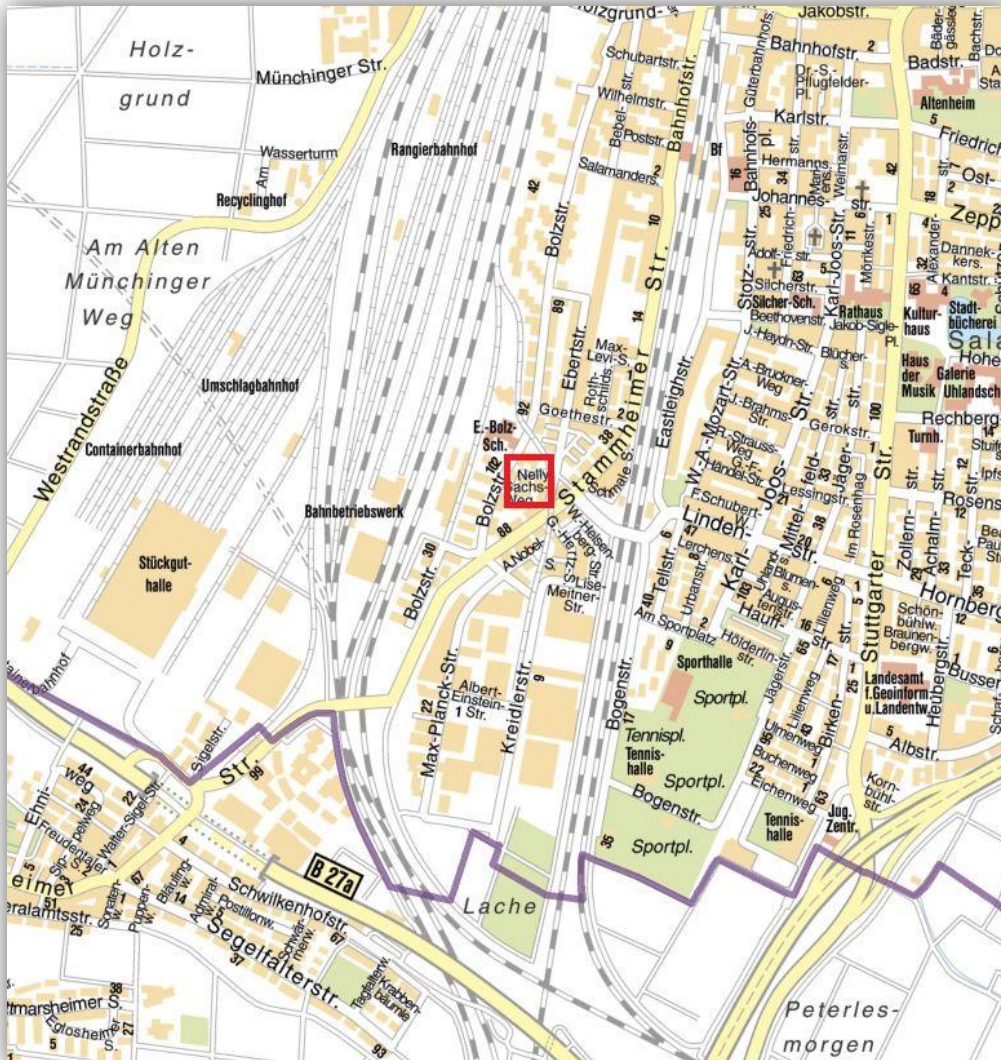
Bei den hier aufgeführten Flächen handelt es sich um unverbindliche Angaben.

Für die Richtigkeit der Grundrisse wird keine Gewähr übernommen.

Die Ausstattung und Möblierung sind frei erfunden.

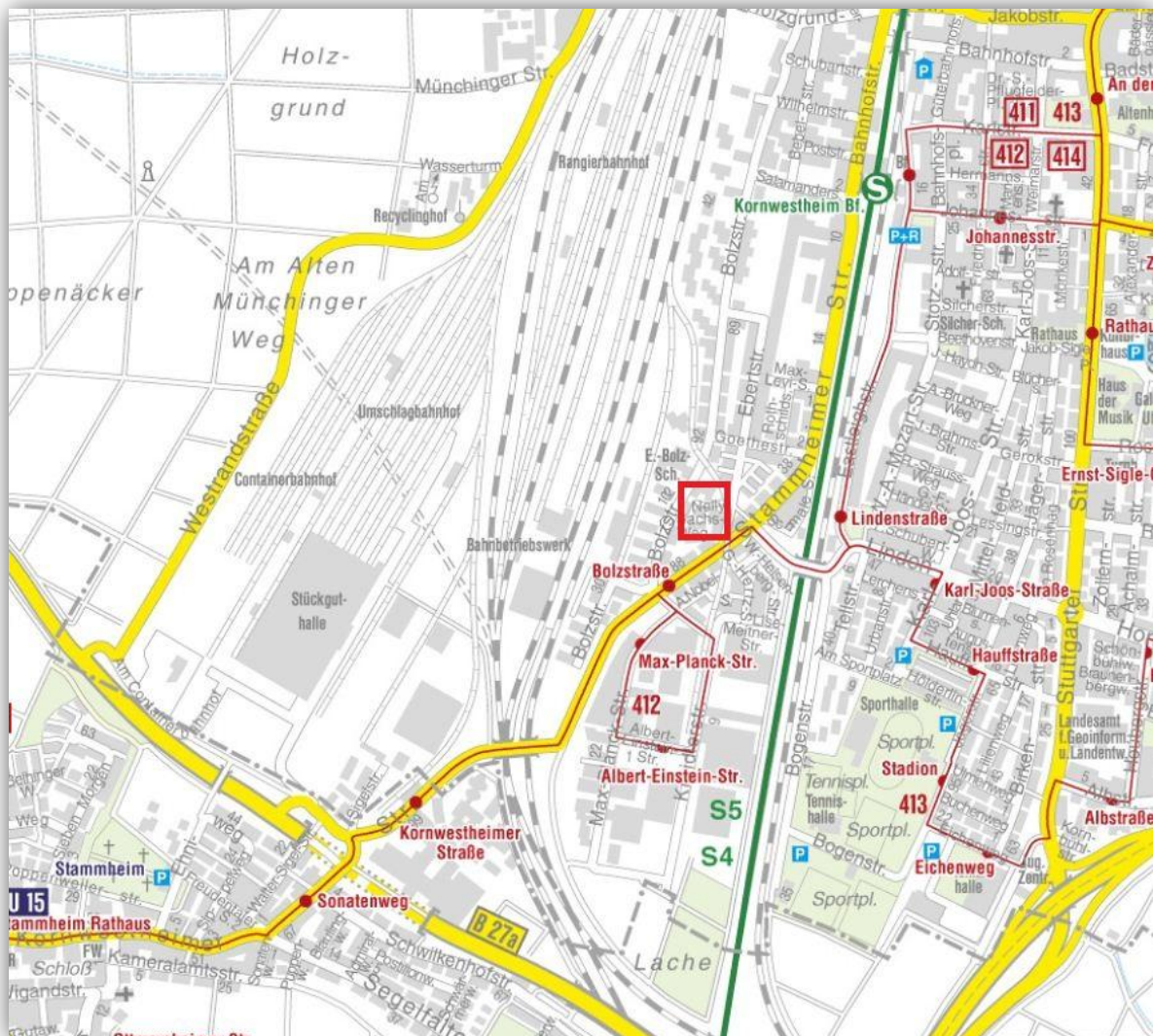
**+++ Für Singles - Erdgeschoss - Terrasse & Garten - neuer Laminat,
Bad mit Wanne - einfache Einbauküche & Tiefgarage +++**

Lageplan:



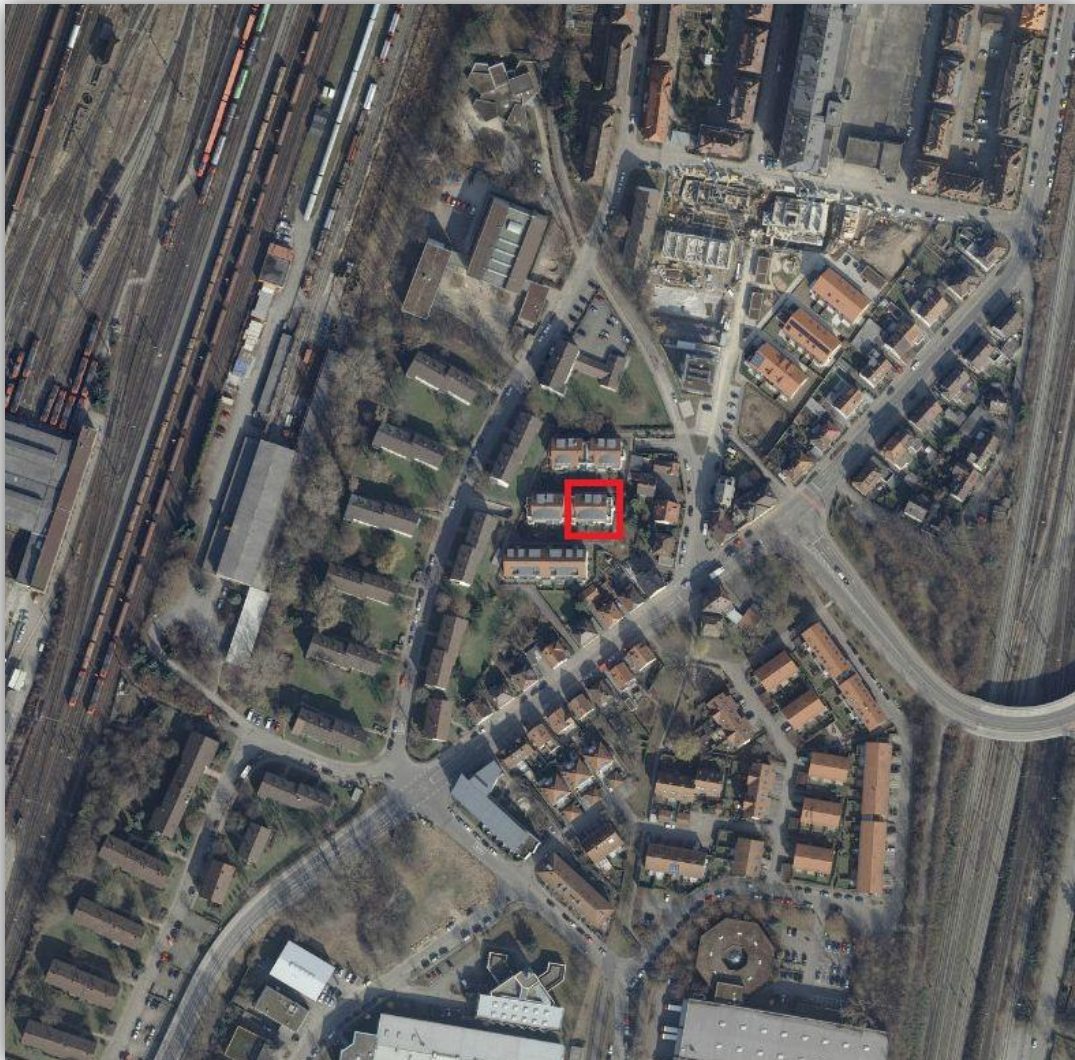
**+++ Für Singles - Erdgeschoss - Terrasse & Garten - neuer Laminat,
Bad mit Wanne - einfache Einbauküche & Tiefgarage +++**

Öffentliche Verkehrsmittel:



**+++ Für Singles - Erdgeschoss - Terrasse & Garten - neuer Laminat,
Bad mit Wanne - einfache Einbauküche & Tiefgarage +++**

Luftbild:



**+++ Für Singles - Erdgeschoss - Terrasse & Garten - neuer Laminat,
Bad mit Wanne - einfache Einbauküche & Tiefgarage +++**

Luftbild 45°:

