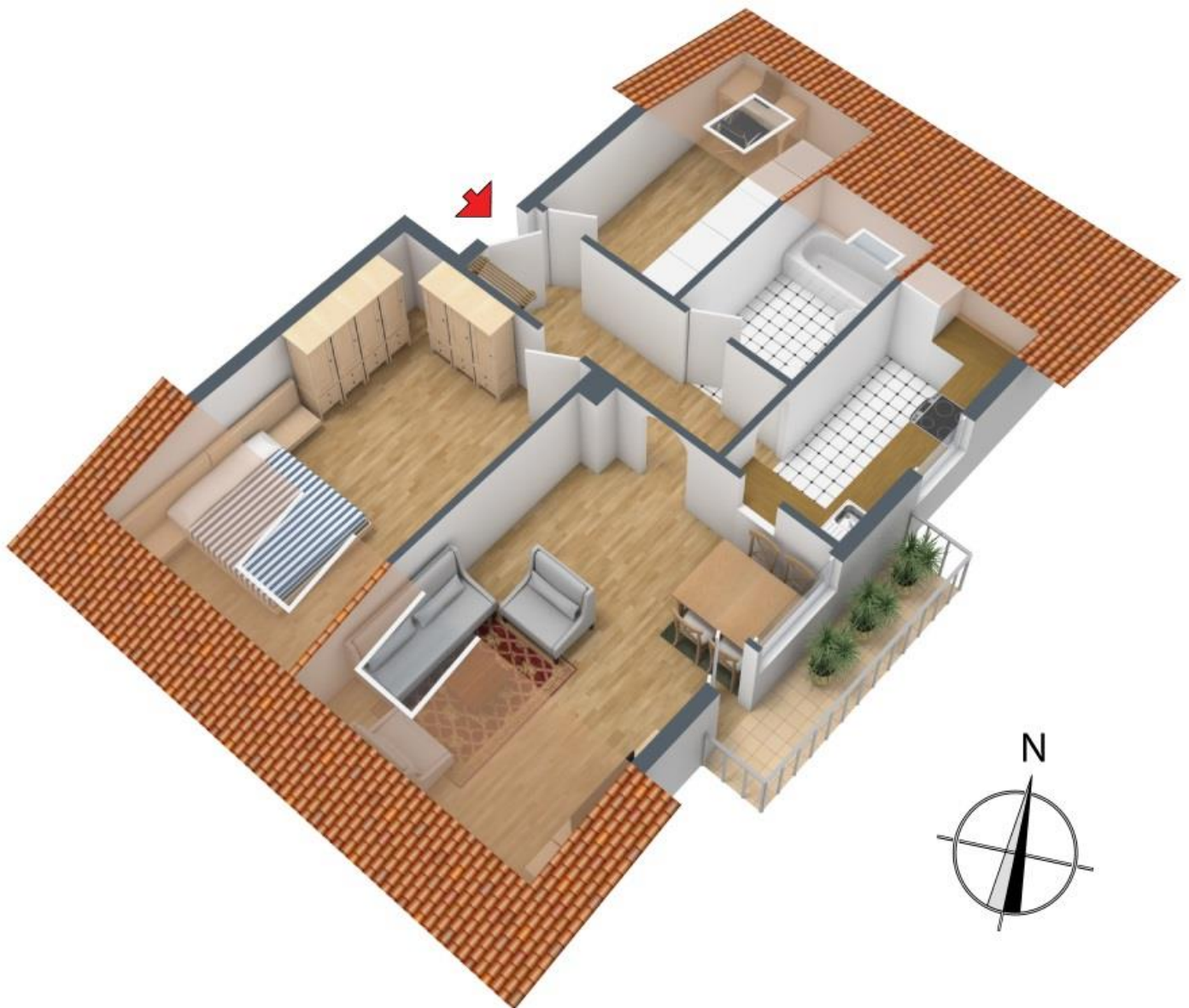


**+++ Individuelles Wohnen im Dachgeschoss – Laminat & Parkett -
Balkon mit Blick zum SI - Bad mit Fenster & Wanne - inkl. Einbauküche
& Stellplatz +++**

3-D Grundriss:



**+++ Individuelles Wohnen im Dachgeschoss – Laminat & Parkett -
Balkon mit Blick zum SI - Bad mit Fenster & Wanne - inkl. Einbauküche
& Stellplatz +++**

2-D Grundriss:



**+++ Individuelles Wohnen im Dachgeschoss – Laminat & Parkett -
Balkon mit Blick zum SI - Bad mit Fenster & Wanne - inkl. Einbauküche
& Stellplatz +++**

Unverbindliche Flächenberechnung:

Wohnzimmer:	3,99 m	3,81 m	15,20 m ²			
zuzüglich 1/2:	3,99 m	1,86 m	3,71 m ²			
abzüglich:	0,43 m	0,41 m	0,18 m ²	18,7 m²		
Schlafzimmer:	3,81 m	3,61 m	13,75 m ²			
zuzüglich 1/2:	3,61 m	1,86 m	3,36 m ²	17,1 m²		
Arbeitszimmer:	2,50 m	2,10 m	5,25 m ²			
zuzüglich 1/2:	2,50 m	2,13 m	2,66 m ²	7,9 m²		
Küche:	3,85 m	1,97 m	7,58 m ²			
zuzüglich 1/2:	1,97 m	0,80 m	0,79 m ²	8,4 m²		
Bad:	2,10 m	1,71 m	3,59 m ²			
zuzüglich 1/2:	1,71 m	0,99 m	0,85 m ²			
abzüglich:	0,62 m	0,10 m	0,06 m ²	4,4 m²		
Flur:	4,36 m	1,60 m		7,0 m²		
Balkon (1/2):	4,12 m	1,02 m	4,20 m ²	2,1 m²		
			Wohnfläche gesamt:	65,6 m²		

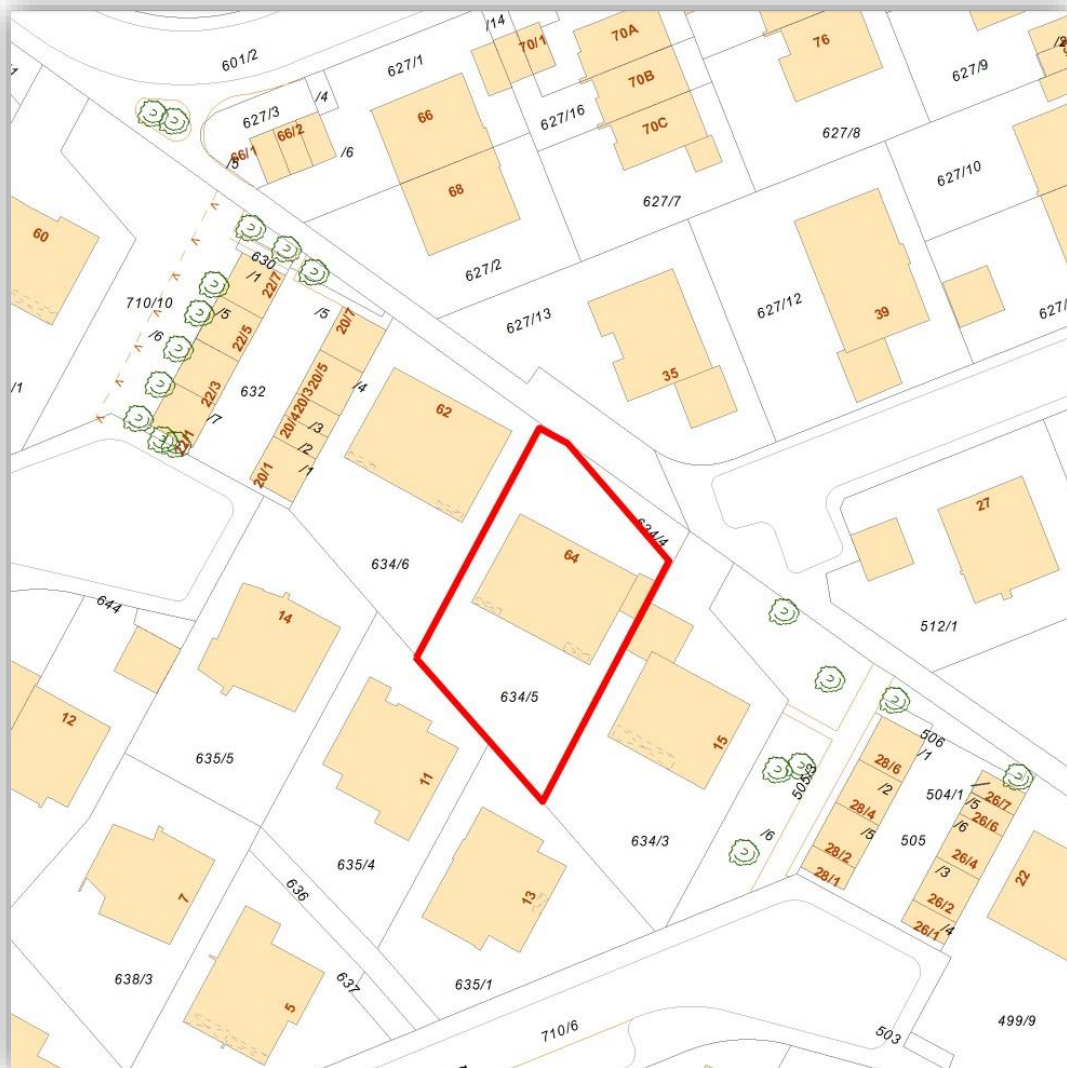
Bei den hier aufgeführten Flächen handelt es sich um unverbindliche Angaben.

Für die Richtigkeit der Grundrisse wird keine Gewähr übernommen.

Die Ausstattung und Möblierung sind frei erfunden.

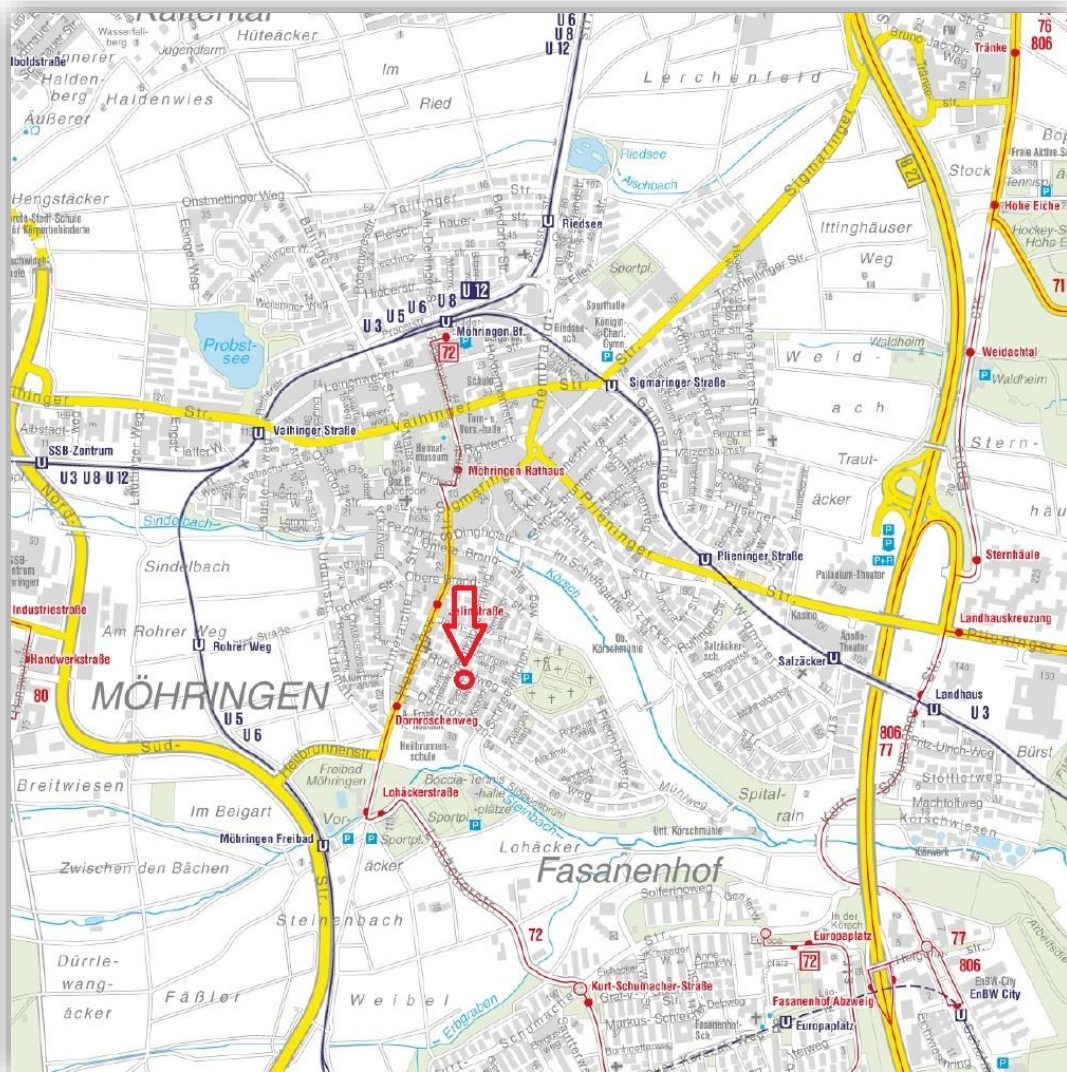
**+++ Individuelles Wohnen im Dachgeschoss – Laminat & Parkett -
Balkon mit Blick zum SI - Bad mit Fenster & Wanne - inkl. Einbauküche
& Stellplatz +++**

Lageplan:



**+++ Individuelles Wohnen im Dachgeschoss – Laminat & Parkett –
Balkon mit Blick zum SI - Bad mit Fenster & Wanne - inkl. Einbauküche
& Stellplatz +++**

Öffentliche Verkehrsmittel:



**+++ Individuelles Wohnen im Dachgeschoss – Laminat & Parkett –
Balkon mit Blick zum SI - Bad mit Fenster & Wanne - inkl. Einbauküche
& Stellplatz +++**

Luftbild:



**+++ Individuelles Wohnen im Dachgeschoss – Laminat & Parkett –
Balkon mit Blick zum SI - Bad mit Fenster & Wanne - inkl. Einbauküche
& Stellplatz +++**

Luftbild 45°:

