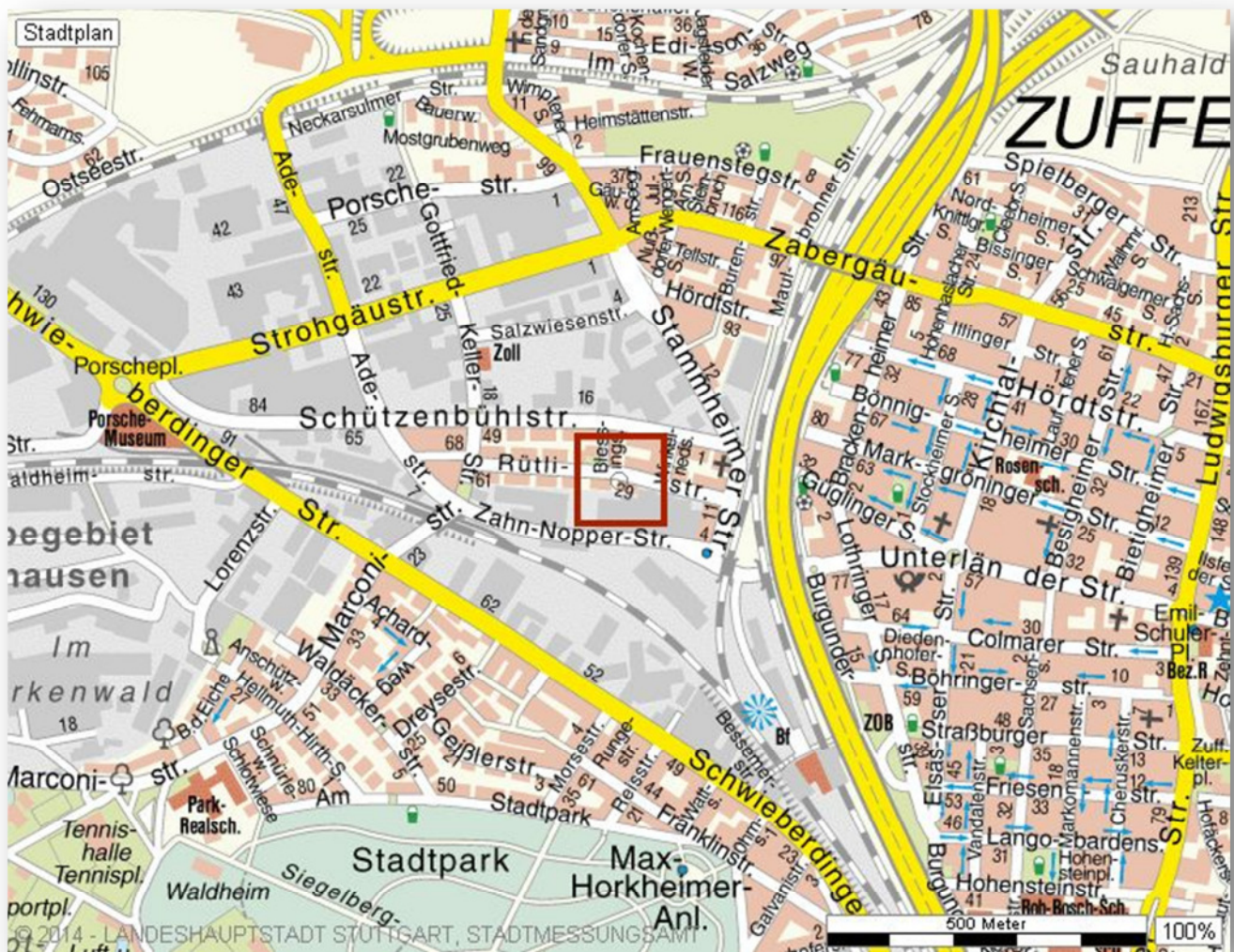


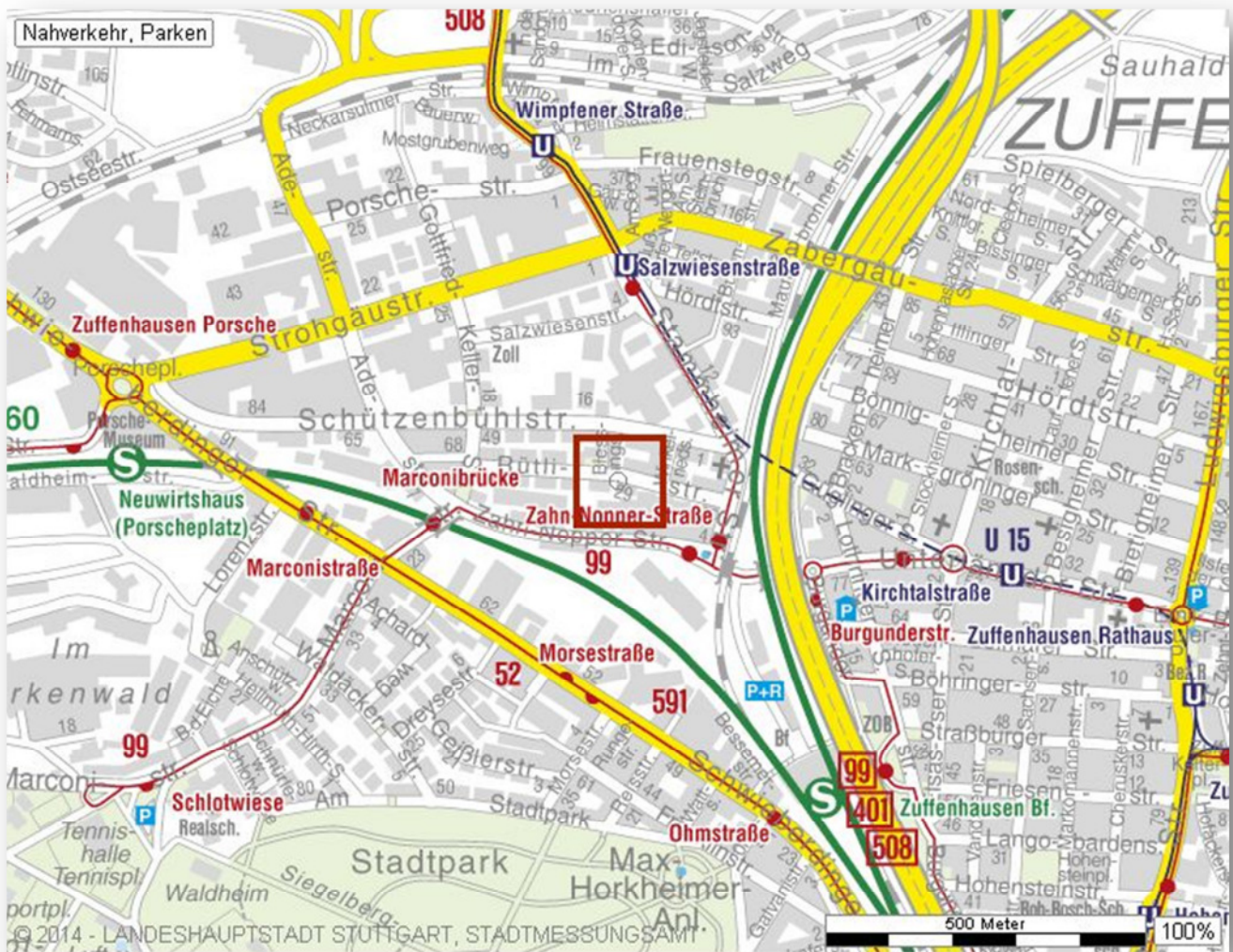
**+++ Nur für Pendler: Praktische ELW mit guter Infrastruktur -
Laminat, EBK, TL-Bad, SAT-TV, teilmöbliert +++**

Stadtplan



**+++ Nur für Pendler: Praktische ELW mit guter Infrastruktur -
Laminat, EBK, TL-Bad, SAT-TV, teilmöbliert +++**

Verkehrsanbindungen



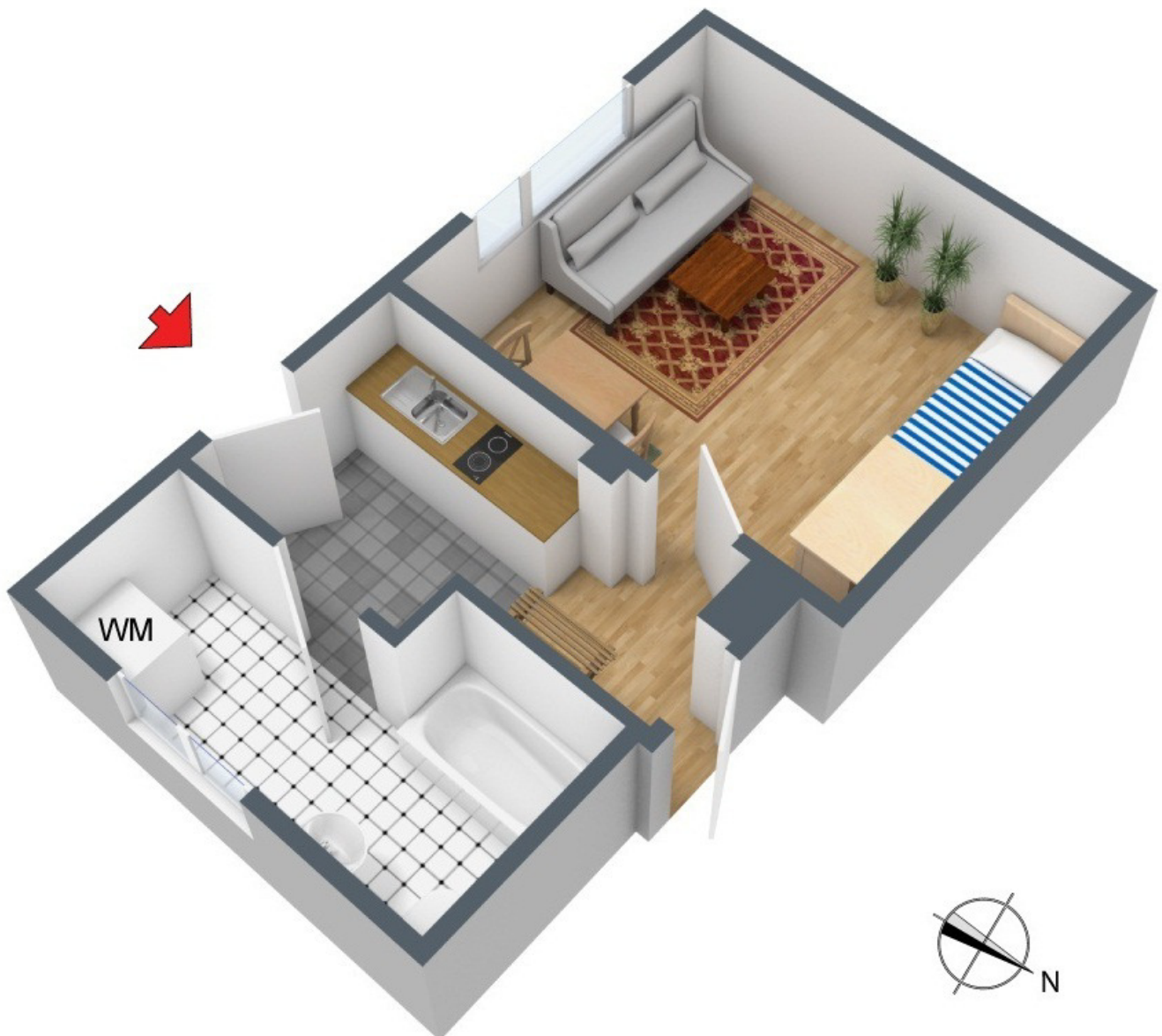
**+++ Nur für Pendler: Praktische ELW mit guter Infrastruktur -
Laminat, EBK, TL-Bad, SAT-TV, teilmöbliert +++**

Luftbild



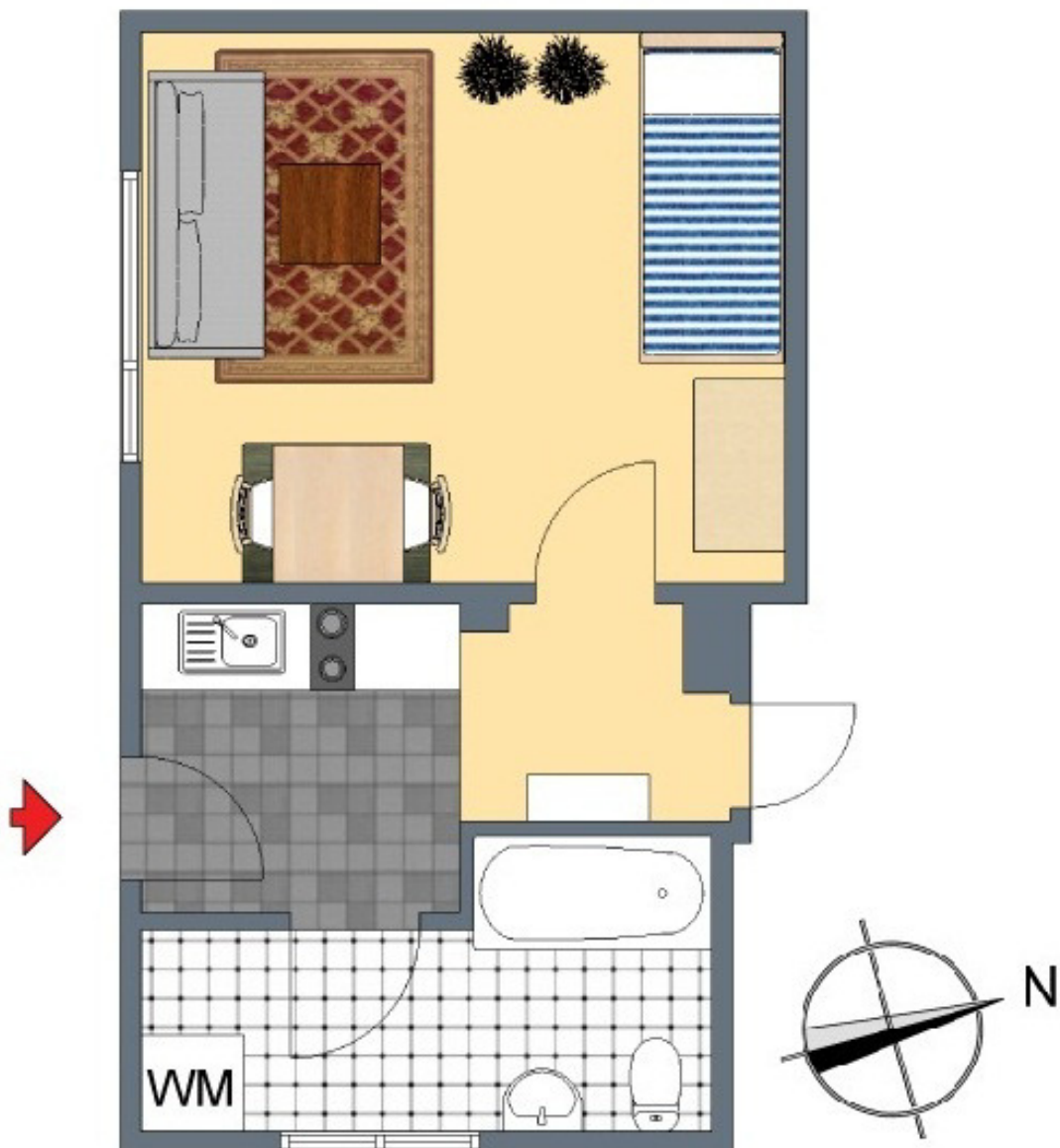
**+++ Nur für Pendler: Praktische ELW mit guter Infrastruktur -
Laminat, EBK, TL-Bad, SAT-TV, teilmöbliert +++**

3D-Grundriss



**+++ Nur für Pendler: Praktische ELW mit guter Infrastruktur -
Laminat, EBK, TL-Bad, SAT-TV, teilmöbliert +++**

2D-Grundriss



**+++ Nur für Pendler: Praktische ELW mit guter Infrastruktur -
Laminat, EBK, TL-Bad, SAT-TV, teilmöbliert +++**

Flächenberechnung

Wohnen / Schlafen:	4,28 m	3,59 m		15,4 m²
Flur / Küche:	2,02 m	1,59 m	3,22 m ²	
zuzüglich:	2,12 m	1,52 m	3,22 m ²	
abzüglich:	0,90 m	0,25 m	0,22 m ²	
abzüglich Kamin:	0,42 m	0,28 m	0,12 m ²	6,1 m²
Bad:	3,46 m	1,32 m	4,57 m ²	
zuzüglich:	1,69 m	0,52 m	0,88 m ²	5,5 m²

Wohnfläche gesamt: 27,0 m²

Bei den hier aufgeführten Flächen handelt es sich um unverbindliche Angaben.
Für die Richtigkeit der Grundrisse wird keine Gewähr übernommen.
Die Ausstattung und Möblierung sind frei erfunden.