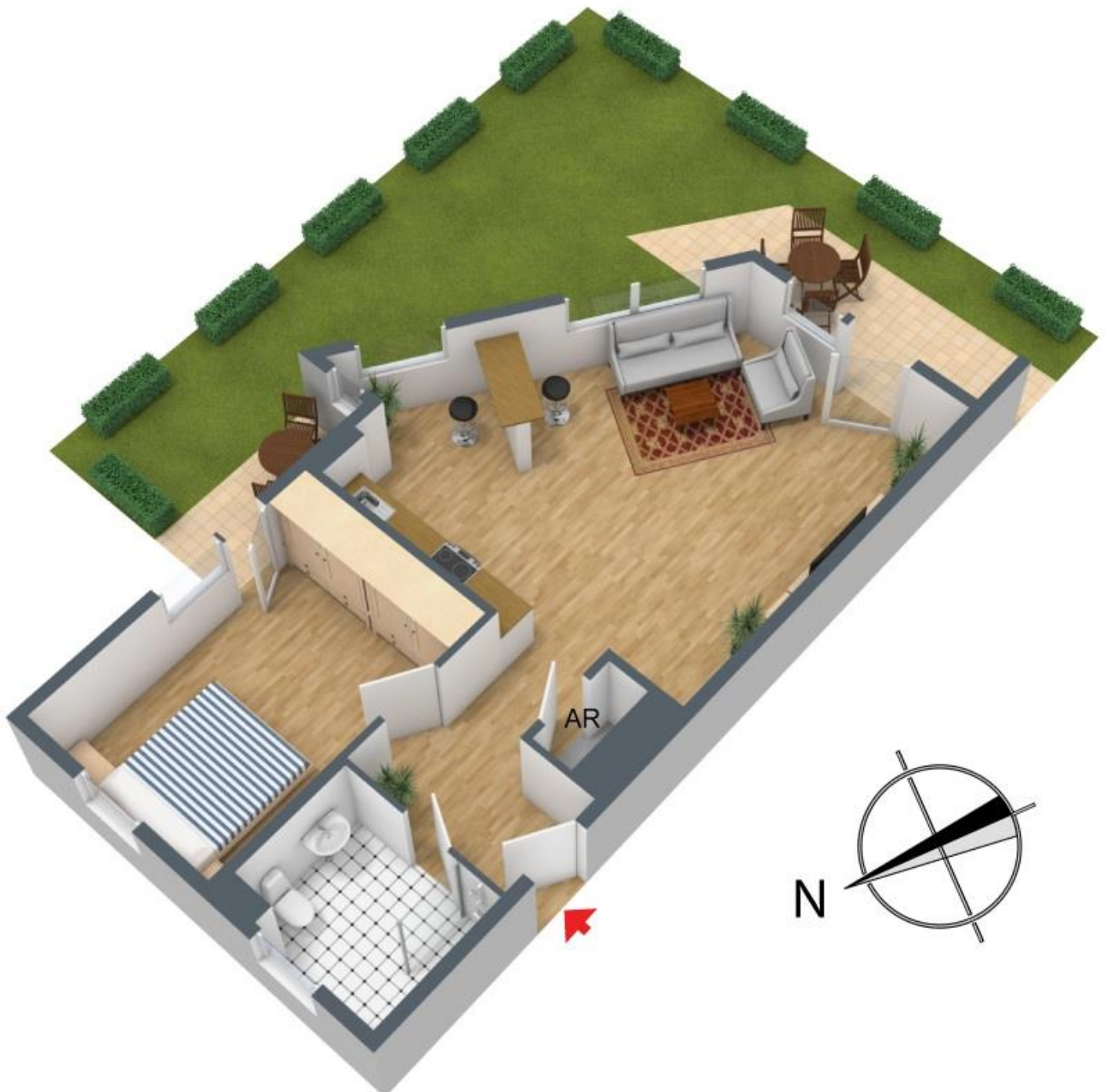


**+++ Schick modernisiert - EG mit Terrasse & Garten - Laminat, offene Küche, Bad mit Fenster - inklusive EBK & Kfz-Stellplatz +++**

### 3-D Grundriss:



**+++ Schick modernisiert - EG mit Terrasse & Garten - Laminat, offene Küche, Bad mit Fenster - inklusive EBK & Kfz-Stellplatz +++**

## 2-D Grundriss:



**+++ Schick modernisiert - EG mit Terrasse & Garten - Laminat, offene Küche, Bad mit Fenster - inklusive EBK & Kfz-Stellplatz +++**

## Unverbindliche Flächenberechnung:

<b>Wohnzimmer:</b>	5,30 m	2,83 m	15,00 m <sup>2</sup>		
zuzüglich 1/2:	4,65 m	2,80 m	6,51 m <sup>2</sup>	<b>21,5 m<sup>2</sup></b>	
<b>Schlafzimmer:</b>	4,22 m	2,73 m		<b>11,5 m<sup>2</sup></b>	
<b>offene Küche:</b>	2,86 m	1,11 m	3,17 m <sup>2</sup>		
abzüglich:	0,55 m	0,19 m	0,10 m <sup>2</sup>	<b>3,1 m<sup>2</sup></b>	
<b>Bad:</b>	2,15 m	1,72 m	3,70 m <sup>2</sup>		
abzüglich:	0,60 m	0,26 m	0,16 m <sup>2</sup>	<b>3,5 m<sup>2</sup></b>	
<b>Flur:</b>	2,47 m	0,97 m	2,40 m <sup>2</sup>		
zuzüglich:	1,38 m	1,19 m	1,64 m <sup>2</sup>	<b>4,0 m<sup>2</sup></b>	
<b>WZ-Terrasse (1/2):</b>	4,15 m	1,97 m	8,18 m <sup>2</sup>		
zuzüglich 1/2:	1,90 m	1,00 m	1,90 m <sup>2</sup>		
			10,08 m <sup>2</sup>	<b>5,0 m<sup>2</sup></b>	
<b>SZ-Terrasse (1/2):</b>	2,57 m	1,27 m	3,26 m <sup>2</sup>	<b>1,6 m<sup>2</sup></b>	
<b>Abstellraum:</b>	1,25 m	0,61 m		<b>0,8 m<sup>2</sup></b>	
			<b>Wohnfläche gesamt:</b>	<b>51,1 m<sup>2</sup></b>	

Bei den hier aufgeführten Flächen handelt es sich um unverbindliche Angaben.

Für die Richtigkeit der Grundrisse wird keine Gewähr übernommen.

Die Ausstattung und Möblierung sind frei erfunden.

**+++ Schick modernisiert - EG mit Terrasse & Garten - Laminat, offene Küche, Bad mit Fenster - inklusive EBK & Kfz-Stellplatz +++**

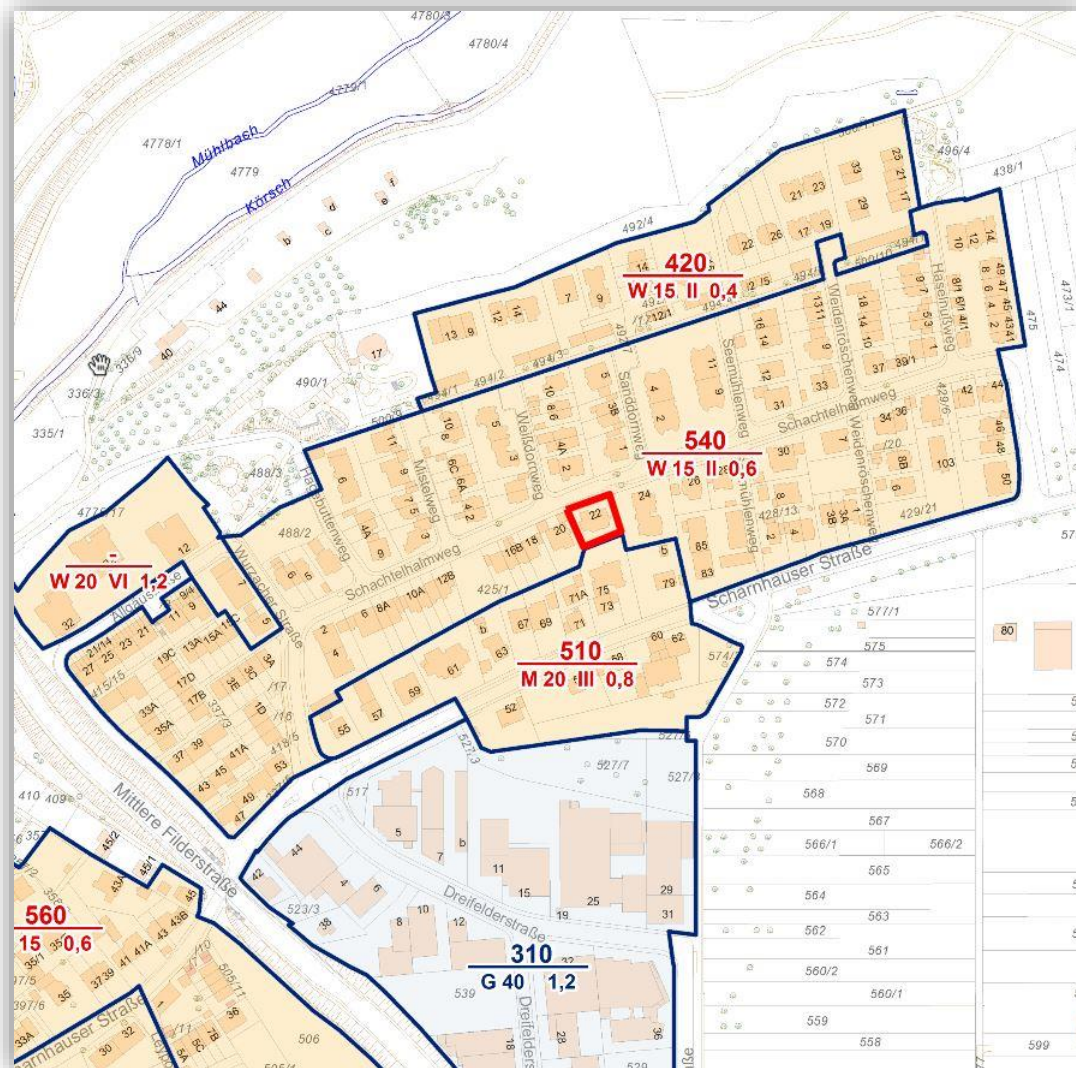
Lageplan:





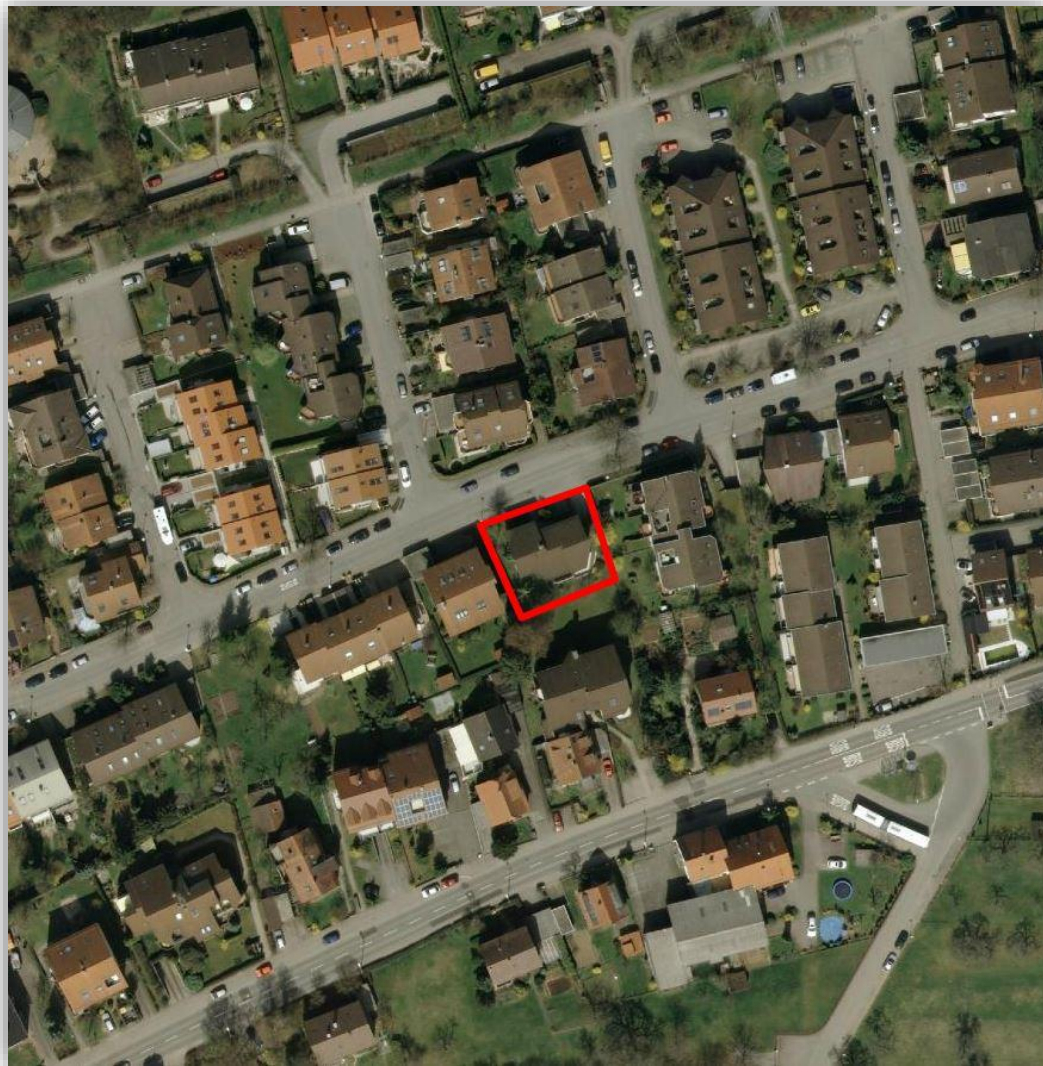
**+++ Schick modernisiert - EG mit Terrasse & Garten - Laminat, offene Küche, Bad mit Fenster - inklusive EBK & Kfz-Stellplatz +++**

## Bodenrichtwertkarte:



**+++ Schick modernisiert - EG mit Terrasse & Garten - Laminat, offene Küche, Bad mit Fenster - inklusive EBK & Kfz-Stellplatz +++**

**Luftbild:**





**+++ Schick modernisiert - EG mit Terrasse & Garten - Laminat, offene Küche, Bad mit Fenster - inklusive EBK & Kfz-Stellplatz +++**

---

**Luftbild 45°:**

