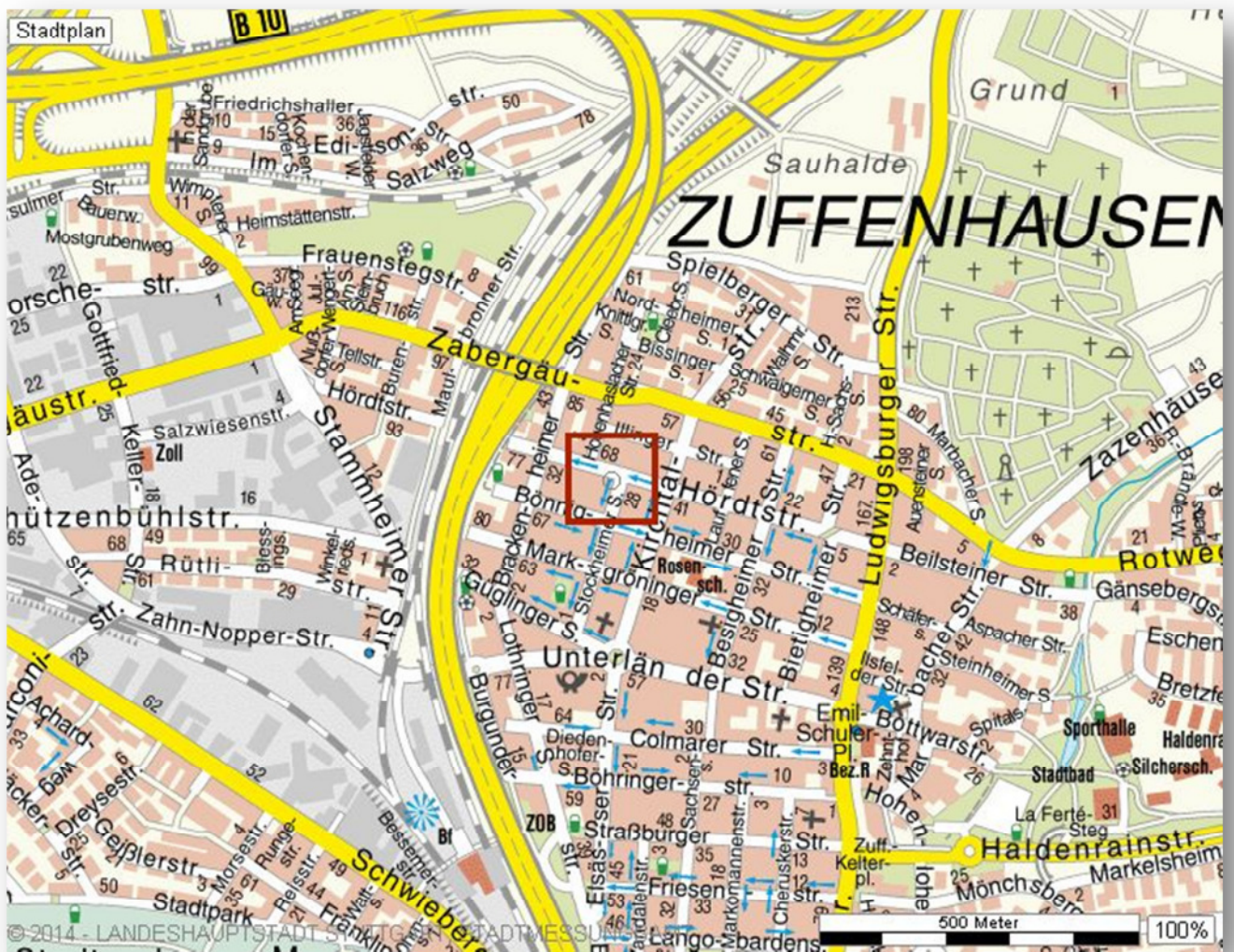


**+++ Ruhige & zentrumsnahe Lage - geräumiger Altbau im EG -
Laminatboden, Kaminofen - inkl. kompletter EBK +++**

Stadtplan



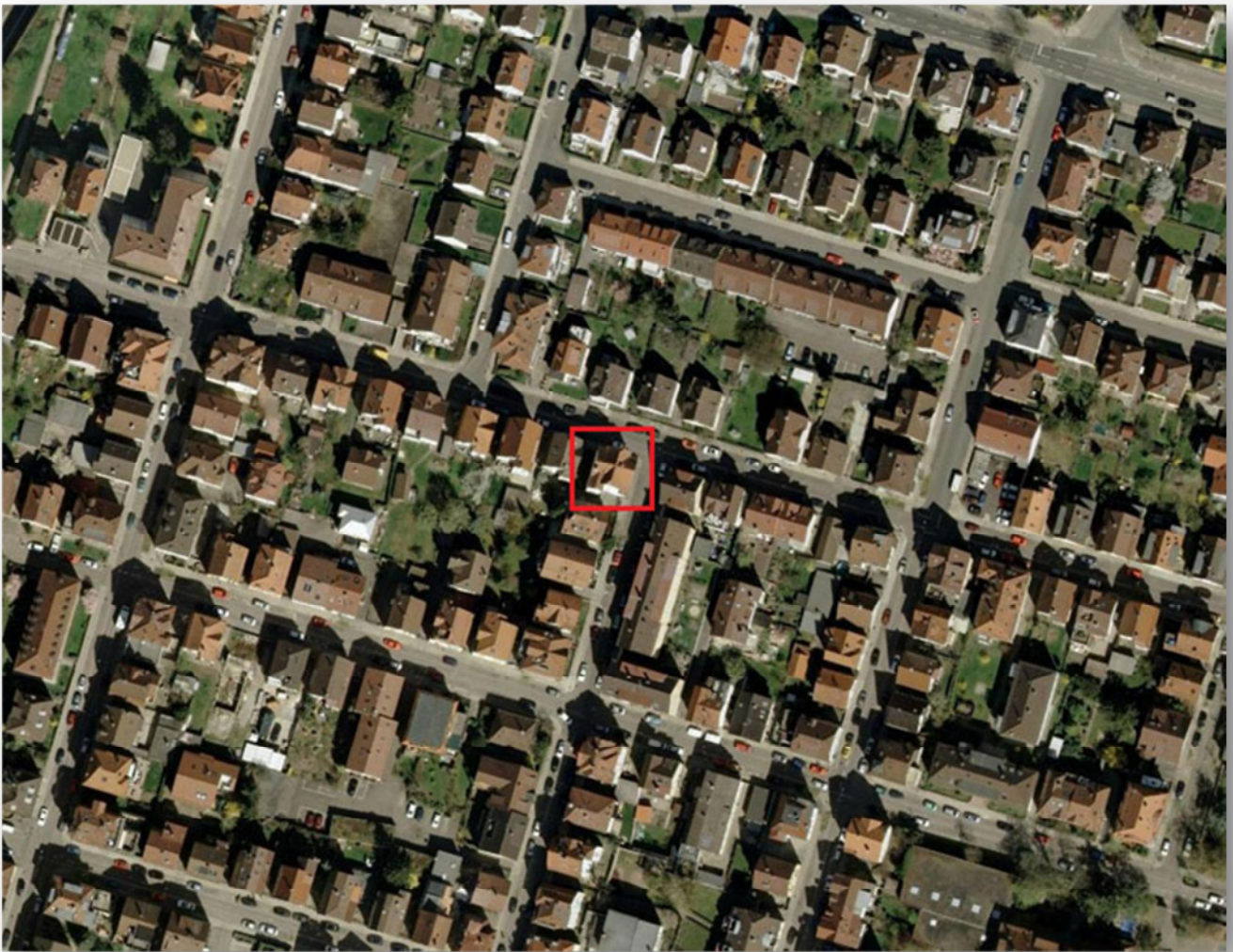
**+++ Ruhige & zentrumsnahe Lage - geräumiger Altbau im EG -
Laminatboden, Kaminofen - inkl. kompletter EBK +++**

Verkehrsanbindungen



**+++ Ruhige & zentrumsnahe Lage - geräumiger Altbau im EG -
Laminatboden, Kaminofen - inkl. kompletter EBK +++**

Luftbild



**+++ Ruhige & zentrumsnahe Lage - geräumiger Altbau im EG -
Laminatboden, Kaminofen - inkl. kompletter EBK +++**

3D-Grundriss



**+++ Ruhige & zentrumsnahe Lage - geräumiger Altbau im EG -
Laminatboden, Kaminofen - inkl. kompletter EBK +++**

2D-Grundriss



**+++ Ruhige & zentrumsnahe Lage - geräumiger Altbau im EG -
Laminatboden, Kaminofen - inkl. kompletter EBK +++**

Flächenberechnung

Wohnzimmer:	4,55 m	3,95 m	17,97 m ²		
abzüglich Ecke (1/2):	1,00 m	1,00 m	0,50 m ²		
zuzüglich Nische:	2,62 m	0,60 m	1,57 m ²	19,0 m²	
Esszimmer:	4,67 m	3,97 m		18,5 m²	
Schlafzimmer:	4,66 m	3,20 m		14,9 m²	
Ankleide:	2,70 m	1,85 m		5,0 m²	
Küche:	3,24 m	2,55 m	8,26 m ²		
abzüglich Kamin:	0,65 m	0,60 m	0,39 m ²	7,9 m²	
Flur:	3,32 m	1,66 m	5,51 m ²		
zuzüglich:	0,88 m	0,78 m	0,69 m ²		
zuzüglich:	1,14 m	0,70 m	0,80 m ²	7,0 m²	
Bad:	2,97 m	1,53 m		4,5 m²	
separates WC:	2,10 m	0,89 m		1,9 m²	
			Wohnfläche gesamt:	78,7 m²	

Bei den hier aufgeführten Flächen handelt es sich um unverbindliche Angaben.

Für die Richtigkeit der Grundrisse wird keine Gewähr übernommen.

Die Ausstattung und Möblierung sind frei erfunden.