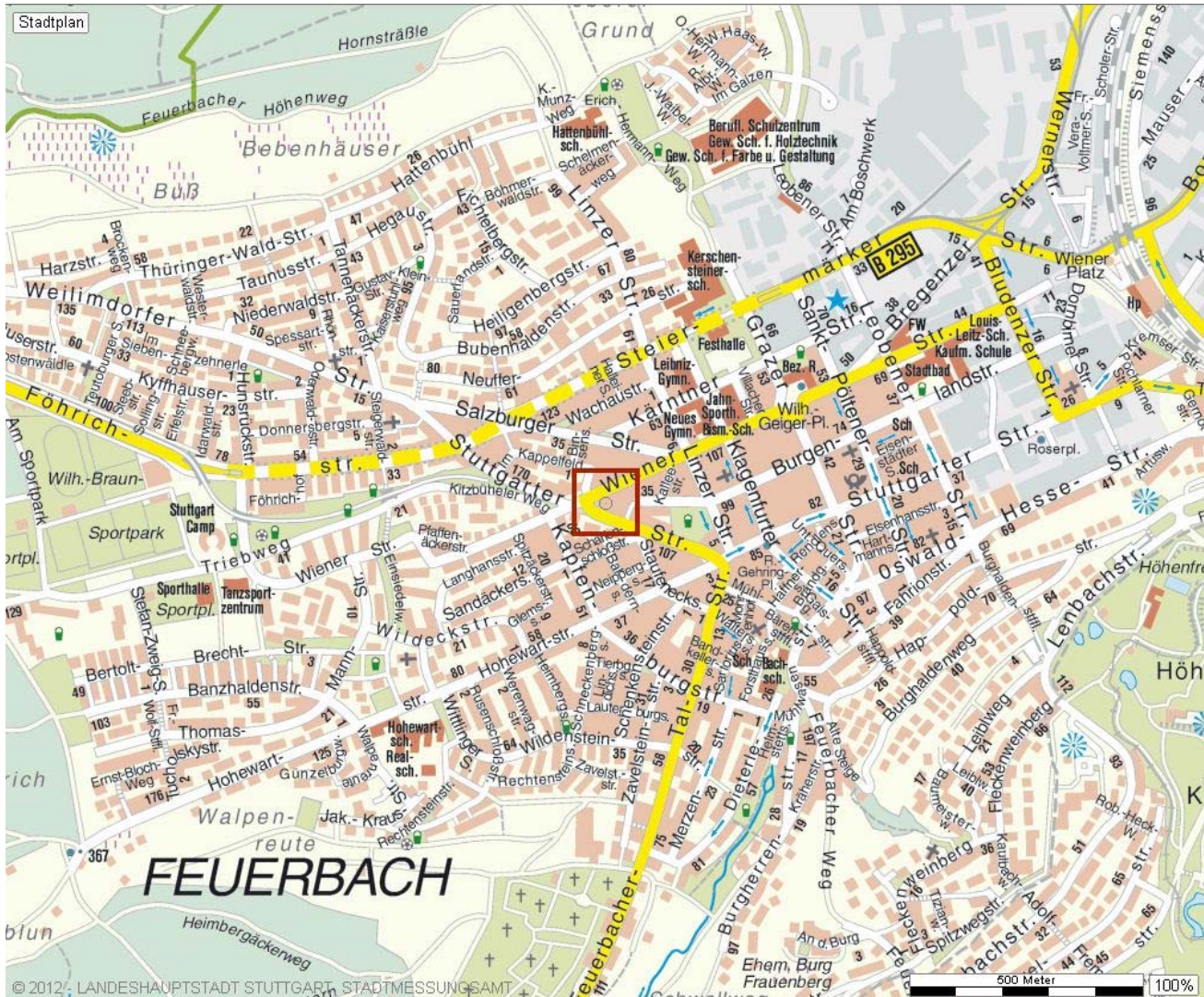


**+++ Bequeme & zentrale Lage - energetisch modernisiert -  
Süd-Balkon - inklusive Garage +++**

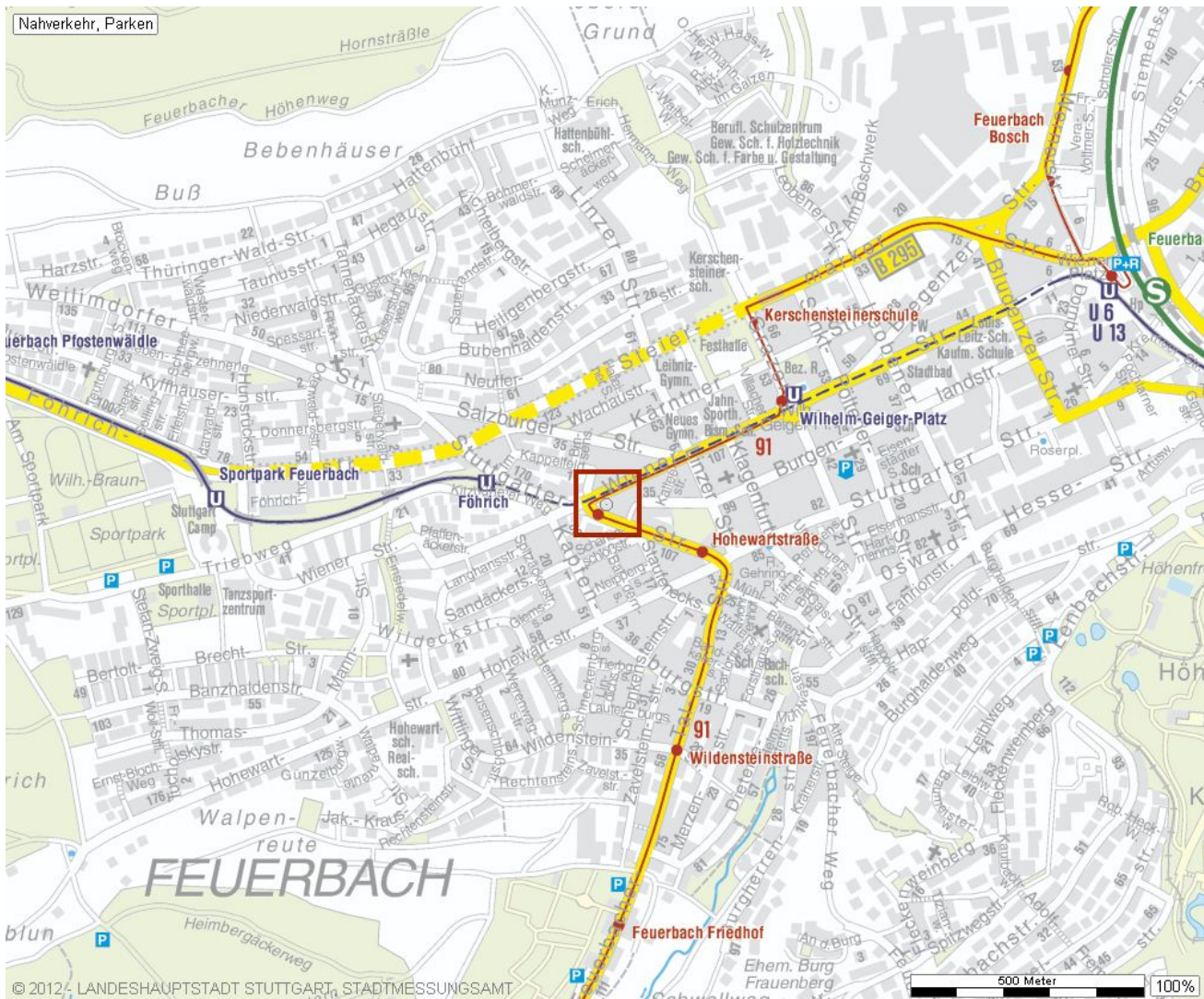
## Stadtplan





**+++ Bequeme & zentrale Lage - energetisch modernisiert -  
Süd-Balkon - inklusive Garage +++**

## Verkehrsübersicht



**+++ Bequeme & zentrale Lage - energetisch modernisiert -  
Süd-Balkon - inklusive Garage +++**

---

## Luftbild



© Landeshauptstadt Stuttgart, Stadtmessungsamt



**+++ Bequeme & zentrale Lage - energetisch modernisiert -  
Süd-Balkon - inklusive Garage +++**

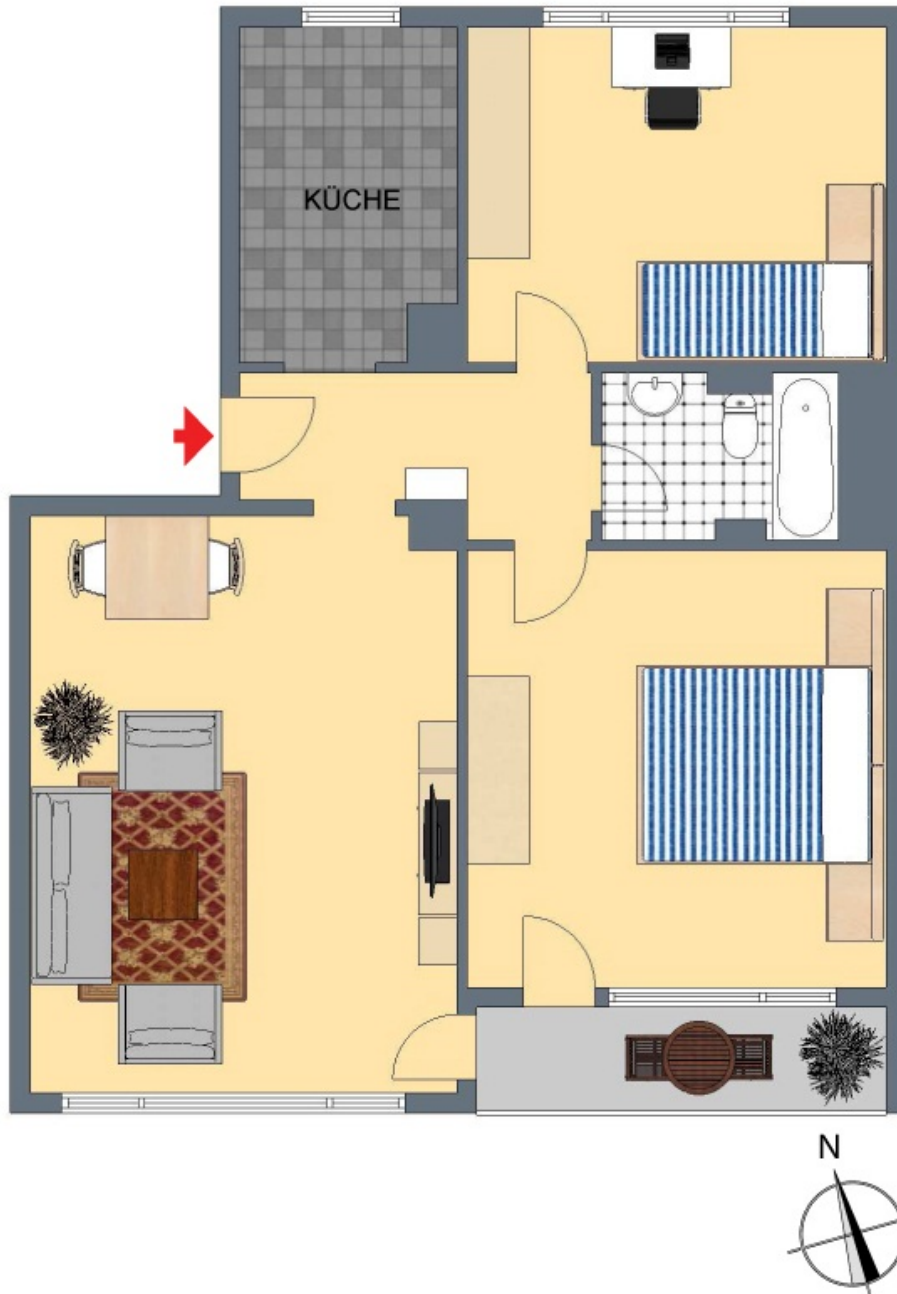
## 3D-Grundriss



Für die Richtigkeit der Angaben wird keine Gewähr übernommen. Einrichtung und Möblierung sind frei erfunden und das 3D-Modell entspricht nicht der Wirklichkeit.

+++ Bequeme & zentrale Lage - energetisch modernisiert -  
Süd-Balkon - inklusive Garage +++

## 2D-Grundriss



Der 2D-Grundriss basiert auf einer Zeichnung von wechselnder Qualität, gewisse Abweichungen können vorkommen.

**+++ Bequeme & zentrale Lage - energetisch modernisiert -  
Süd-Balkon - inklusive Garage +++**

### Unverbindliche Flächenberechnung:

<b>Wohnzimmer:</b>	5,82 m	4,30 m		<b>25,0 m²</b>
<b>Schlafzimmer:</b>	4,40 m	4,24 m		<b>18,7 m²</b>
<b>Kinderzimmer:</b>	4,23 m	3,38 m		<b>14,3 m²</b>
<b>Küche:</b>	3,38 m	2,19 m	7,40 m²	
abzügl. Kamin:	0,61 m	0,60 m	0,37 m²	<b>7,0 m²</b>
<b>Bad:</b>	2,39 m	1,69 m	4,04 m²	
abzügl. Kamin:	0,43 m	0,28 m	0,12 m²	<b>3,9 m²</b>
<b>Flur:</b>	4,00 m	1,28 m	5,12 m²	
	1,58 m	0,41 m	0,65 m²	<b>5,8 m²</b>
<b>Balkon (1/2):</b>	4,07 m	1,11 m	4,52 m²	<b>2,3 m²</b>
<b>Wohnfläche gesamt:</b>				<b>77,0 m²</b>

Bei sämtlichen, hier aufgeführten Flächenarten und den dazu angegebenen Werten handelt es sich um unverbindliche Angaben.