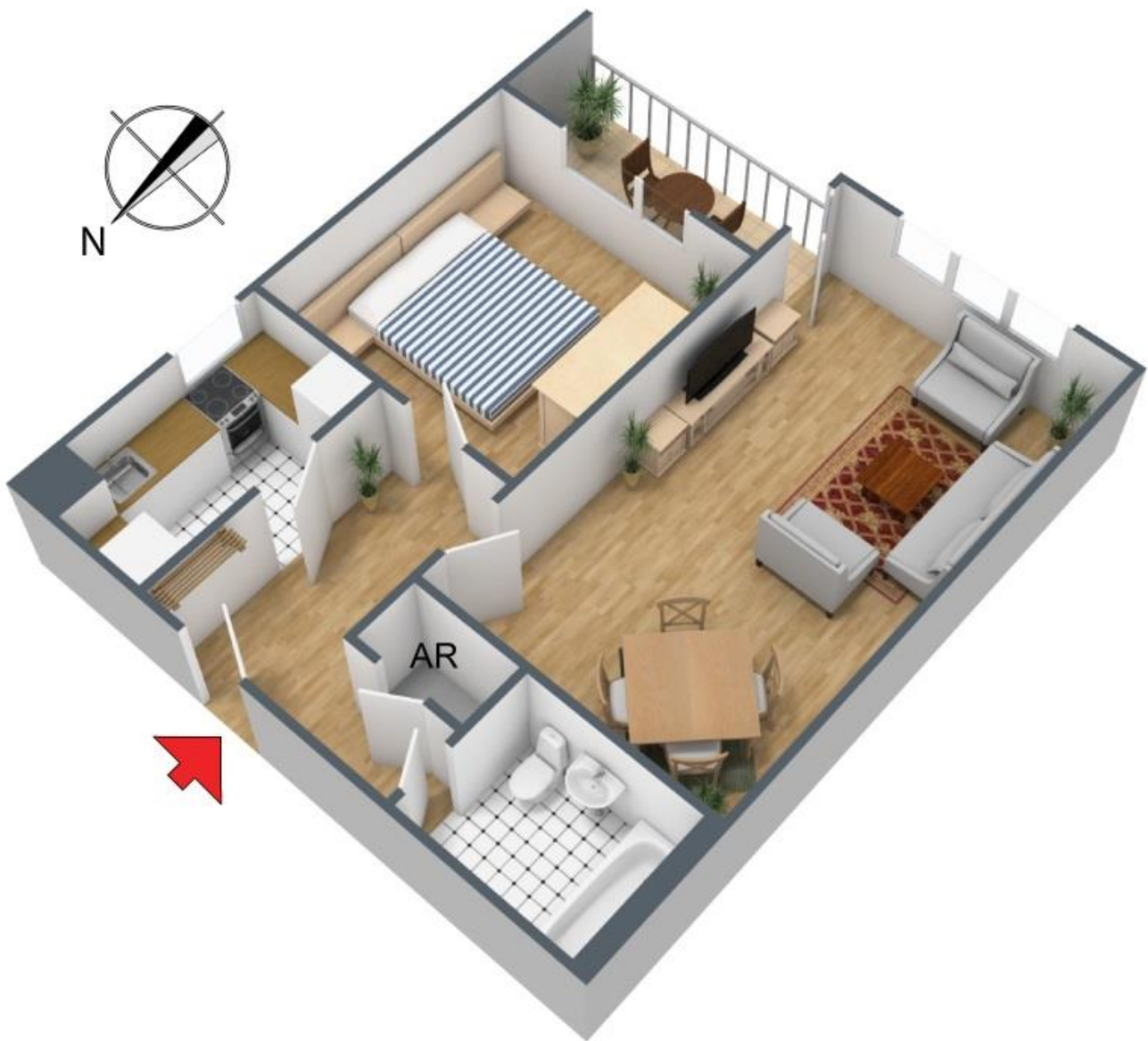


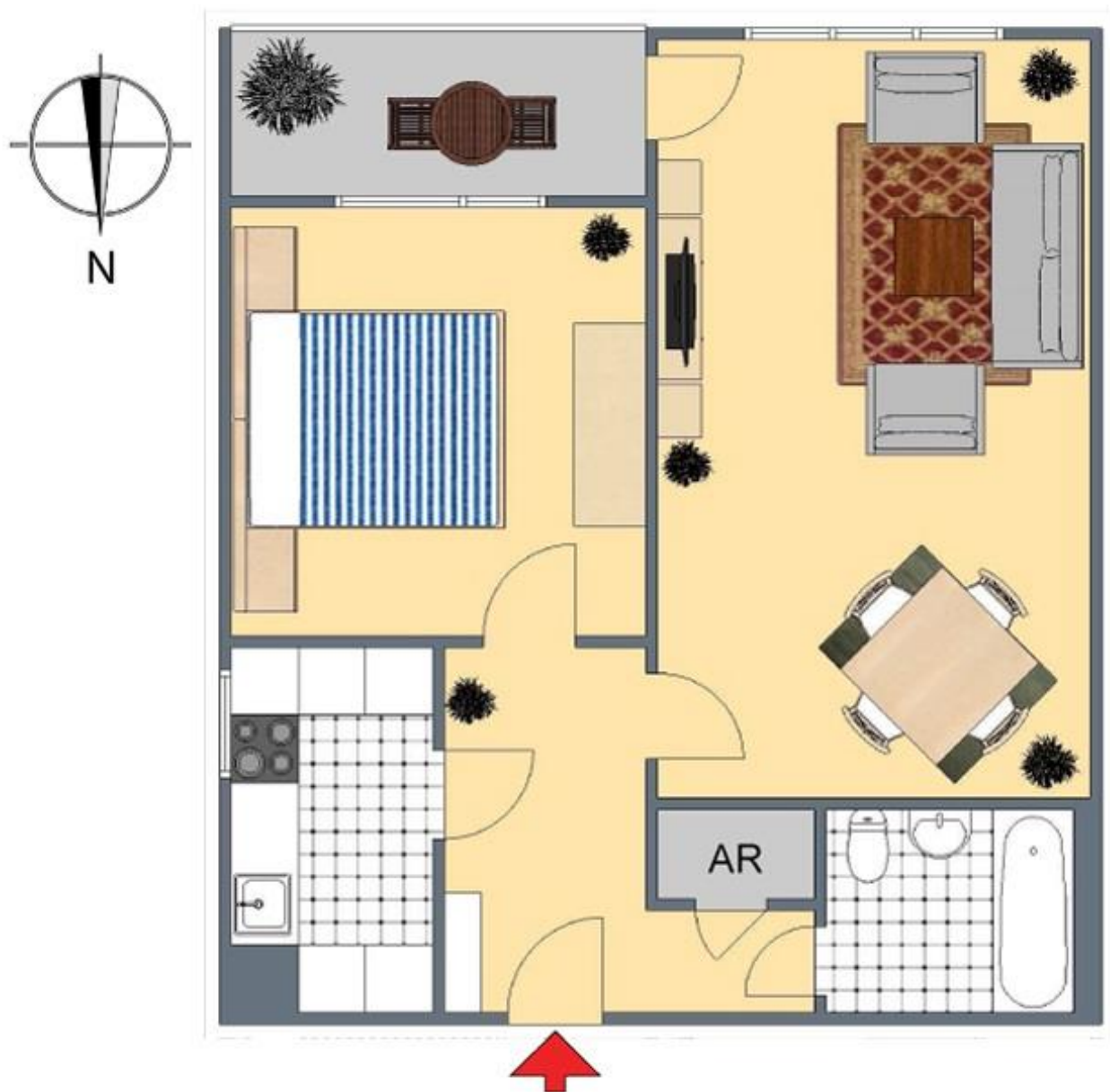
**+++ 6.OG - modernisiertes Hochhaus - frisch renoviert & neue
EBK - Laminat & Süd-Balkon +++**

3-D Grundriss:



**+++ 6.OG - modernisiertes Hochhaus - frisch renoviert & neue EBK -
Laminat & Süd-Balkon +++**

2-D Grundriss:



**+++ 6.OG - modernisiertes Hochhaus - frisch renoviert & neue EBK -
Laminat & Süd-Balkon +++**

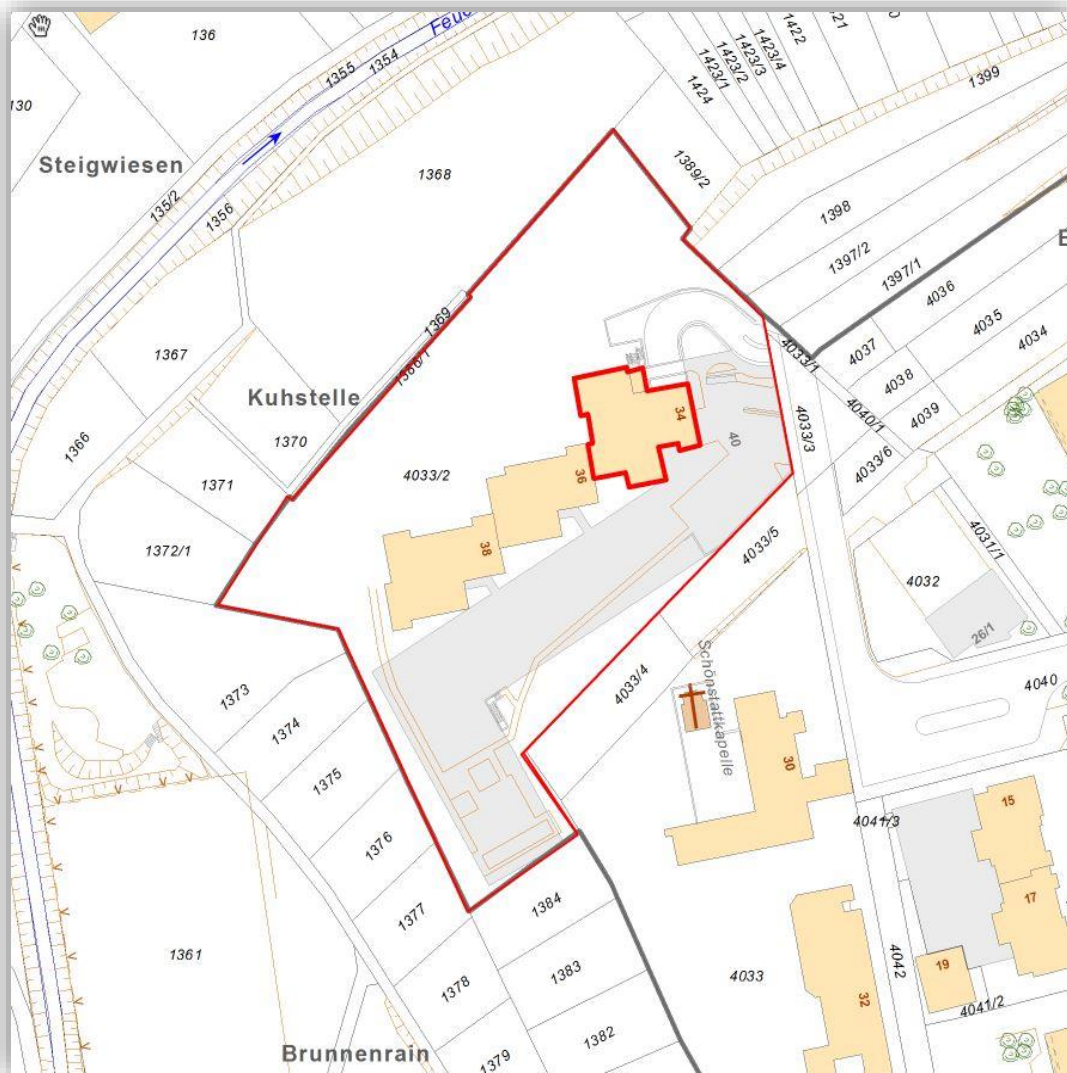
Unverbindliche Flächenberechnung:

Wohnzimmer:	6,73 m	3,79 m		25,5 m²	
Schlafzimmer:	4,04 m	3,39 m		13,7 m²	
Küche:	3,29 m	1,58 m	5,20 m ²		
abzügl. Leitungen:	0,62 m	0,44 m	0,27 m ²	4,9 m²	
Bad:	2,24 m	1,68 m		3,8 m²	
Flur:	3,28 m	1,69 m	5,54 m ²		
	1,58 m	0,86 m	1,36 m ²	6,9 m²	
Abstellraum:	1,42 m	1,06 m		1,5 m²	
Balkon (1/2):	3,05 m	1,56 m	4,76 m ²	2,4 m²	
Wohnfläche gesamt: 58,7 m²					

Bei den hier aufgeführten Flächen handelt es sich um unverbindliche Angaben.
Für die Richtigkeit der Grundrisse wird keine Gewähr übernommen.
Die Ausstattung und Möblierung sind frei erfunden.

**+++ 6.OG - modernisiertes Hochhaus - frisch renoviert & neue EBK -
Laminat & Süd-Balkon +++**

Lageplan:



**+++ 6.OG - modernisiertes Hochhaus - frisch renoviert & neue EBK -
Laminat & Süd-Balkon +++**

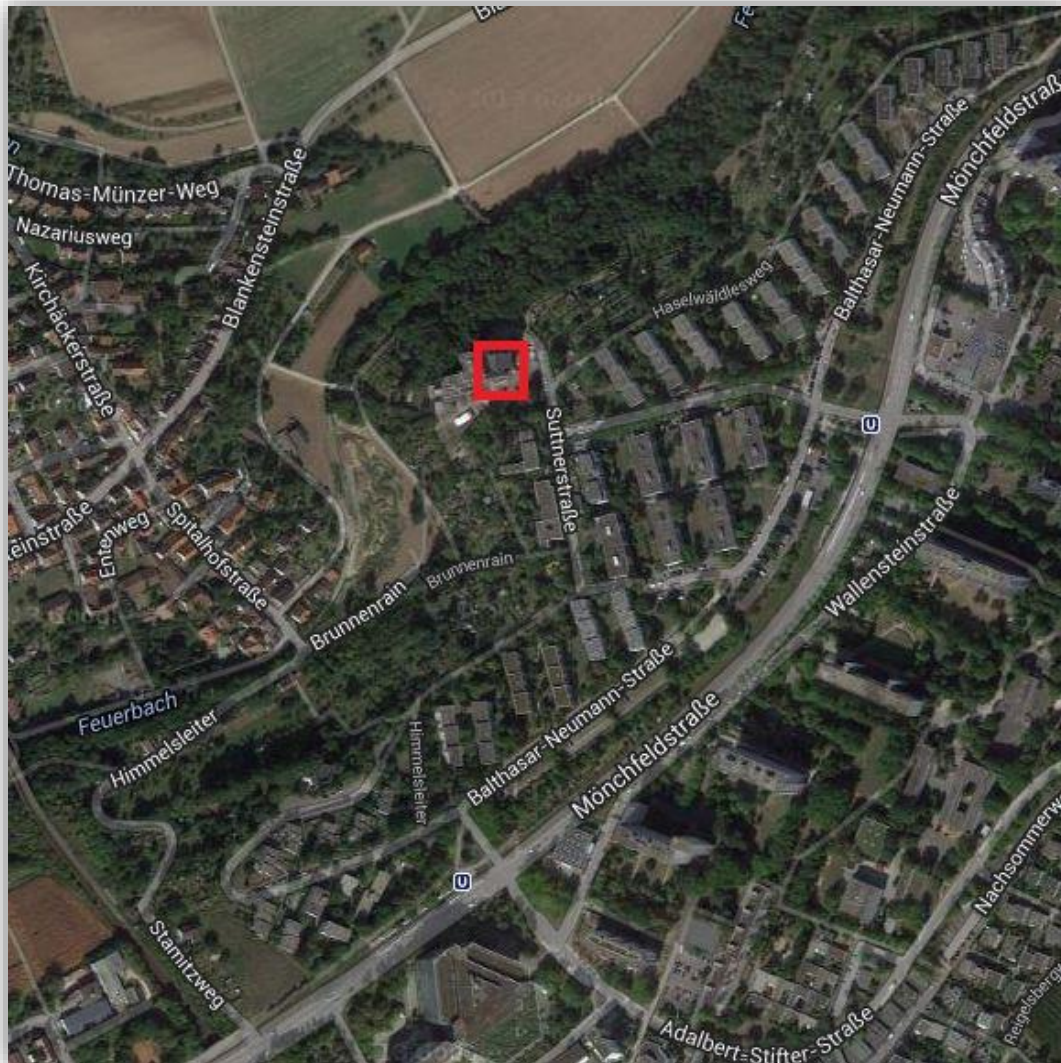
Öffentliche Verkehrsmittel:



© Landeshauptstadt Stuttgart, Stadtmessungsamt

**+++ 6.OG - modernisiertes Hochhaus - frisch renoviert & neue EBK -
Laminat & Süd-Balkon +++**

[Luftbild:](#)



© Landeshauptstadt Stuttgart, Stadtmessungsamt

**+++ 6.OG - modernisiertes Hochhaus - frisch renoviert & neue EBK -
Laminat & Süd-Balkon +++**

Luftbild 45°:

