

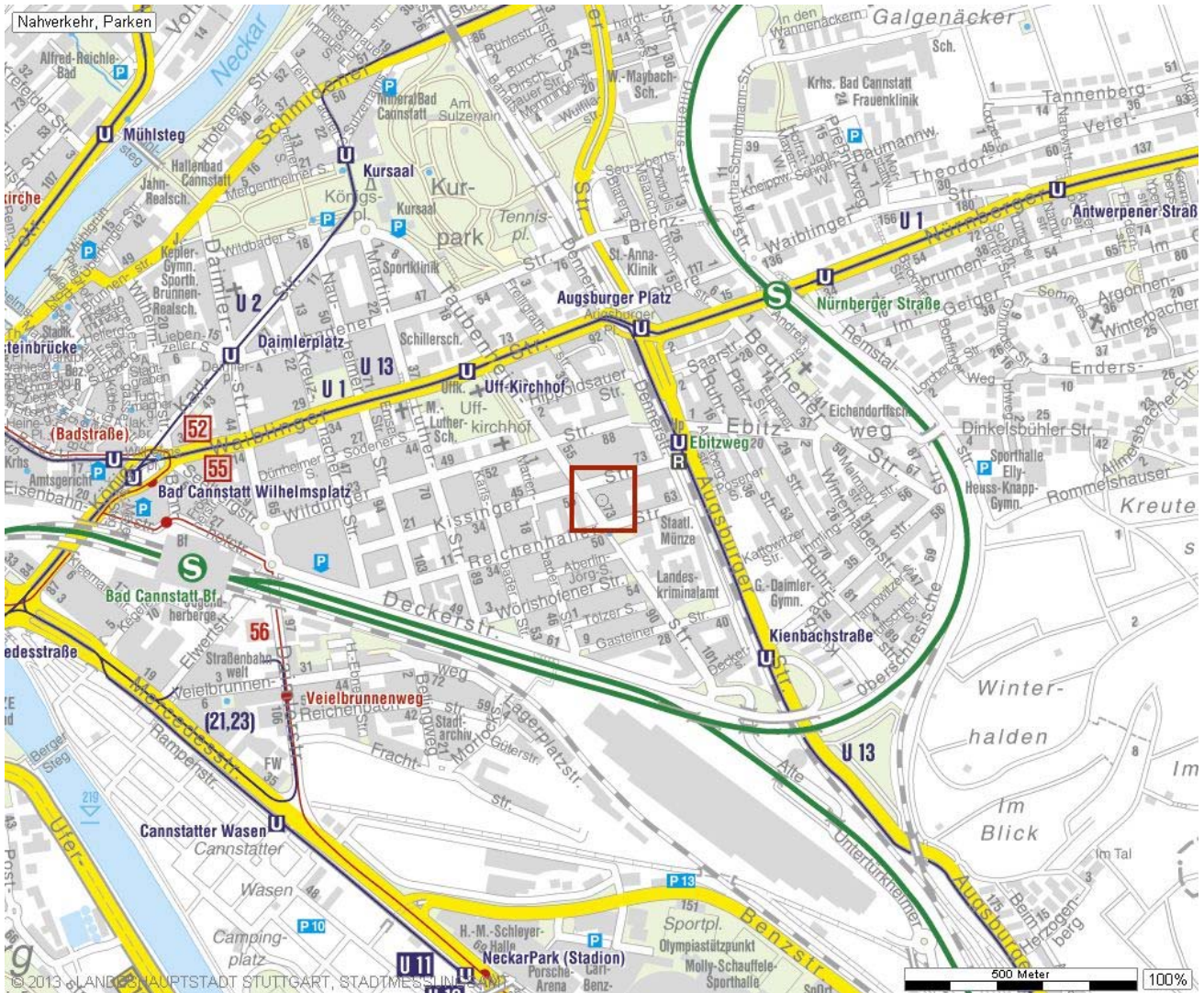
+++ Sonniger & geräumiger Altbau - ruhige & zentrumsnahe Lage
Parkettboden - EBK möglich (Ablöse) +++

Stadtplan



+++ Sonniger & geräumiger Altbau - ruhige & zentrumsnahe Lage
Parkettboden - EBK möglich (Ablöse) +++

Verkehrsanbindung



**+++ Sonniger & geräumiger Altbau - ruhige & zentrumsnahe Lage
Parkettboden - EBK möglich (Ablöse) +++**

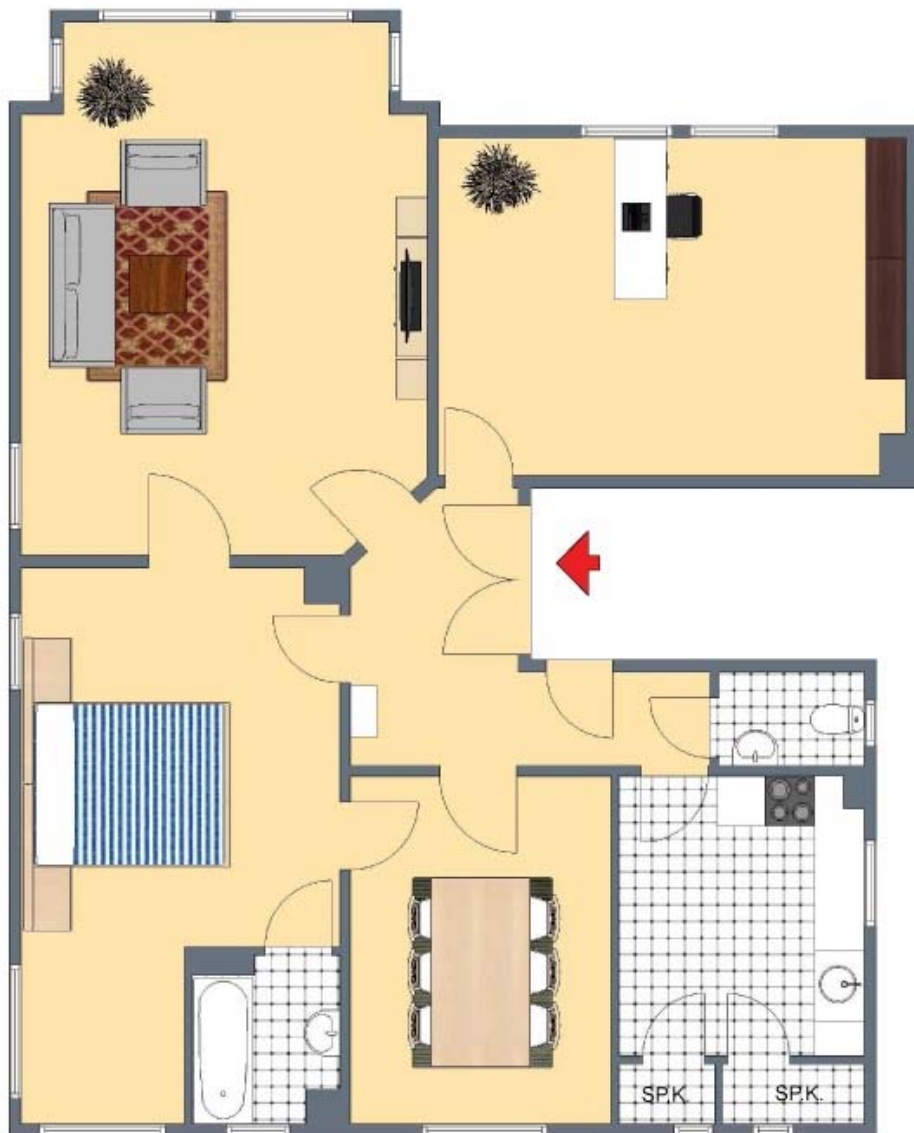
Luftbild



© Landeshauptstadt Stuttgart, Stadtmessungsamt

+++ Sonniger & geräumiger Altbau - ruhige & zentrumsnahe Lage
Parkettboden - EBK möglich (Ablöse) +++

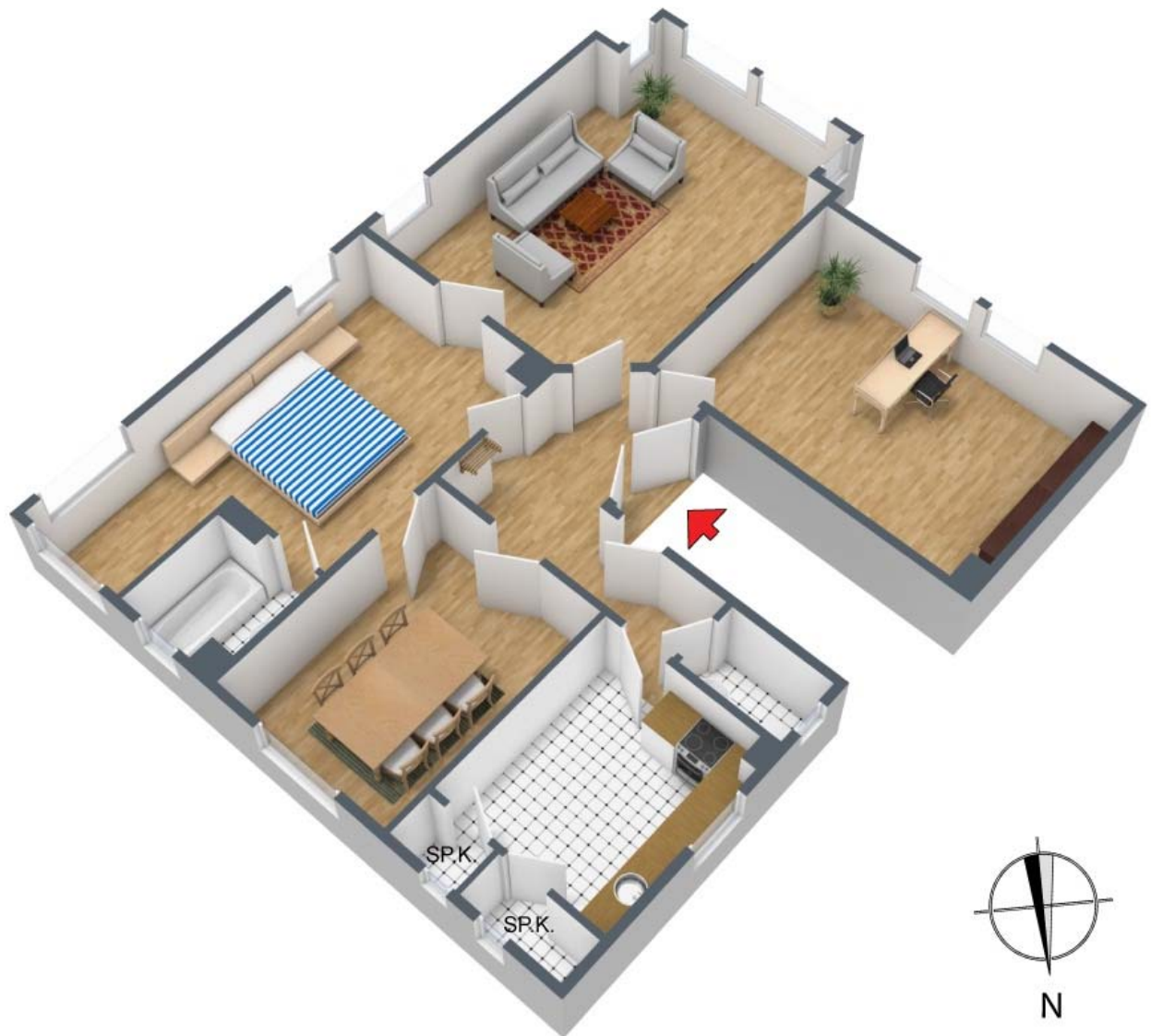
2D-Grundriss



Der 2D-Grundriss basiert auf einer Zeichnung von wechselnder Qualität,
gewisse Abweichungen können vorkommen.

+++ Sonniger & geräumiger Altbau - ruhige & zentrumsnahe Lage
Parkettboden - EBK möglich (Ablöse) +++

3D-Grundriss



Für die Richtigkeit der Angaben wird keine Gewähr übernommen. Einrichtung und Möblierung sind frei erfunden und das 3D-Modell entspricht nicht der Wirklichkeit.

+++ Sonniger & geräumiger Altbau - ruhige & zentrumsnahe Lage
Parkettboden - EBK möglich (Ablöse) +++

Flächenberechnung:

Wohnzimmer:	6,46 m	4,92 m	31,78 m ²	
abzgl. Fensterecke:	1,31 m	0,60 m	0,79 m ²	
abzgl. Fensterecke:	1,32 m	0,59 m	0,78 m ²	
abzgl. Türschräge (1/2):	1,10 m	0,91 m	0,50 m ²	29,7 m²
Schlafzimmer:	5,07 m	4,07 m	20,63 m ²	
zuzüglich Fensternische:	2,15 m	2,06 m	4,43 m ²	
abzgl. Kamin:	0,67 m	0,50 m	0,34 m ²	24,7 m²
Arbeitszimmer:	5,69 m	4,09 m	23,27 m ²	
abzgl. Kamin:	0,52 m	0,12 m	0,06 m ²	23,2 m²
Esszimmer:	4,61 m	3,34 m		15,4 m²
Flur:	3,77 m	1,95 m	7,35 m ²	
zuzüglich:	2,44 m	1,10 m	2,68 m ²	
abzgl. Türschräge (1/2):	1,10 m	0,91 m	0,50 m ²	9,5 m²
Küche:	3,46 m	2,97 m	10,28 m ²	
abzgl. Kamin:	0,69 m	0,29 m	0,20 m ²	10,1 m²
Speisekammer 1:	1,11 m	1,06 m		1,2 m²
Speisekammer 2:	1,72 m	1,11 m		1,9 m²
Bad:	2,04 m	1,79 m	3,65 m ²	
abzgl. Leitungen:	0,61 m	0,42 m	0,26 m ²	3,4 m²
separates WC:	1,76 m	1,13 m		2,0 m²
			Wohnfläche gesamt:	121,1 m²

Bei sämtlichen, hier aufgeführten Flächenarten und den dazu angegebenen Werten handelt es sich um unverbindliche Angaben.