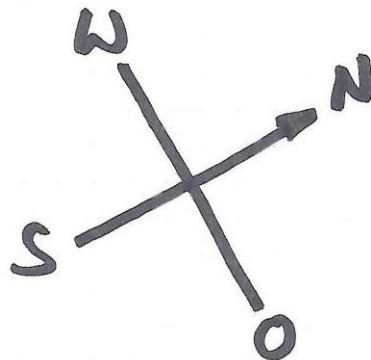
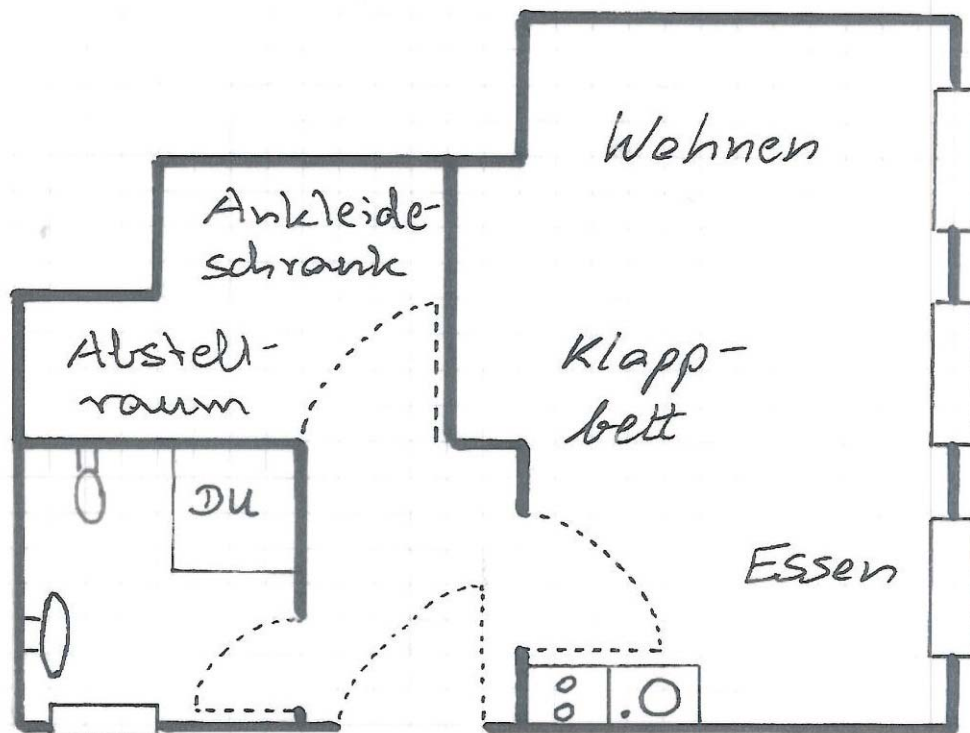


+++ Ruhige & grüne Lage am Naturschutzgebiet - möblierte  
Einliegerwohnung - inkl. Pkw-Stellplatz +++

## Grundriss



+++ Ruhige & grüne Lage am Naturschutzgebiet - möblierte  
Einliegerwohnung - inkl. Pkw-Stellplatz +++

## Flächenberechnung

**Immobilie:** 1 - Zimmer-Einlieger-Wohnung im EG  
70437 S-Zuffenhausen/Zazenhausen

### Unverbindliche Wohnflächenberechnung:

<b>Wohnen:</b>	5,01 m	3,11 m	15,58 m <sup>2</sup>	
zuzügl. Nische:	2,24 m	0,40 m	0,90 m <sup>2</sup>	<b>16,5 m<sup>2</sup></b>
<b>Badezimmer:</b>	1,83 m	1,77 m		<b>3,3 m<sup>2</sup></b>
<b>Flur:</b>	1,82 m	1,52 m		<b>2,8 m<sup>2</sup></b>
<b>Ankleide &amp; Abstellfläche:</b>	2,02 m	1,76 m	3,54 m <sup>2</sup>	
	1,01 m	0,93 m	0,94 m <sup>2</sup>	<b>4,5 m<sup>2</sup></b>

---

**ca. Wohnfläche:**

**27,0 m<sup>2</sup>**

+++ Ruhige & grüne Lage am Naturschutzgebiet - möblierte  
Einliegerwohnung - inkl. Pkw-Stellplatz +++

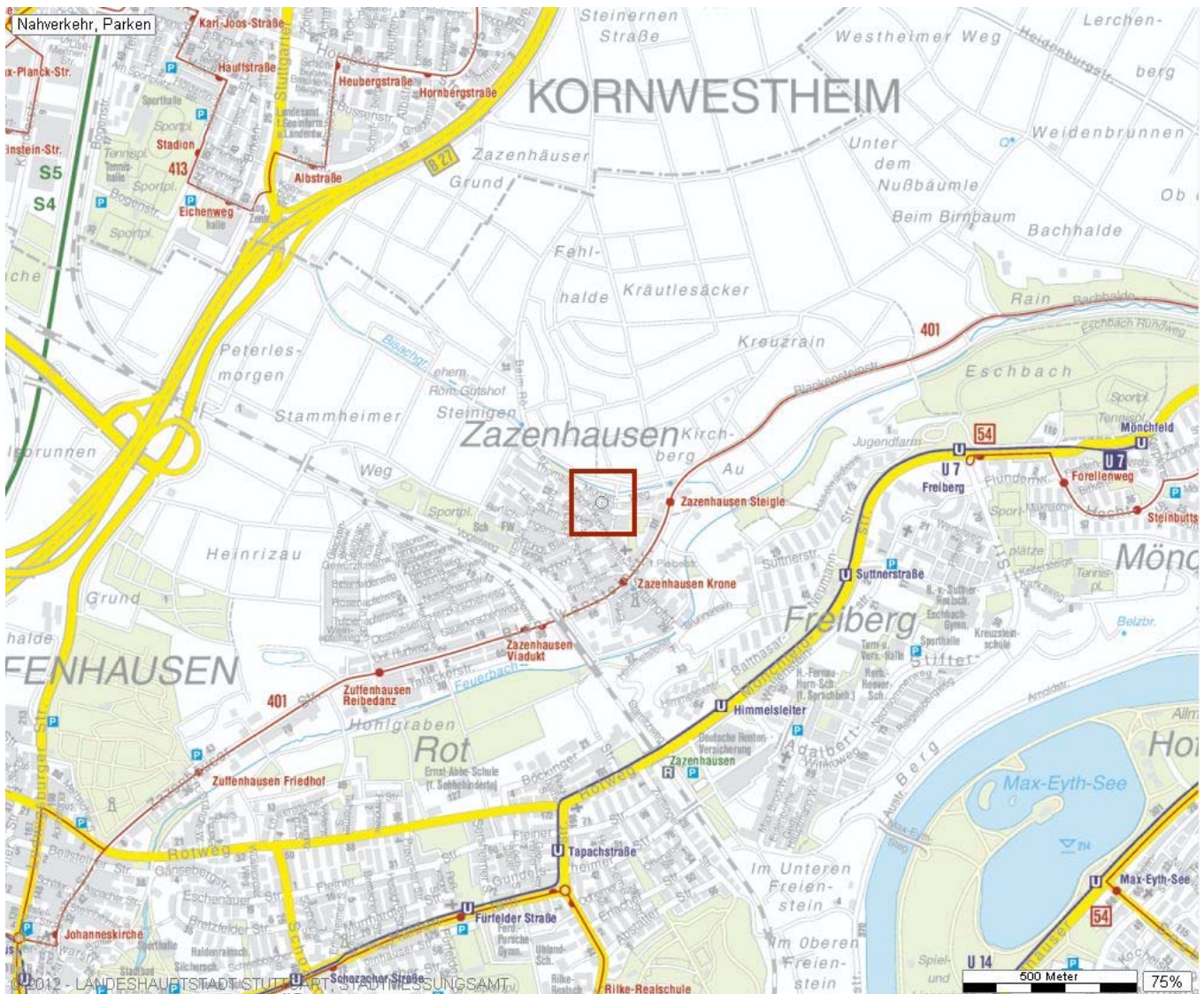
## Stadtplan





+++ Ruhige & grüne Lage am Naturschutzgebiet - möblierte  
Einliegerwohnung - inkl. Pkw-Stellplatz +++

## Verkehrsübersicht





**+++ Ruhige & grüne Lage am Naturschutzgebiet - möblierte  
Einliegerwohnung - inkl. Pkw-Stellplatz +++**

---

## Luftbild



Grafiken © 2012 AeroVest, DigitalGlobe, GeoBasis-DE/BKG, GeoContent, GeoEye, Landeshauptstadt Stuttgart