

**+++ DG-Apartment - grüne, ruhige & gute Lage - Parkett & EBK
renoviert - bequem mit Hausmeister & KWS +++**

Stadtplan



**+++ DG-Apartment - grüne, ruhige & gute Lage - Parkett & EBK
renoviert - bequem mit Hausmeister & KWS +++**

Verkehrsanbindungen



**+++ DG-Apartment - grüne, ruhige & gute Lage - Parkett & EBK
renoviert - bequem mit Hausmeister & KWS +++**

Luftbild



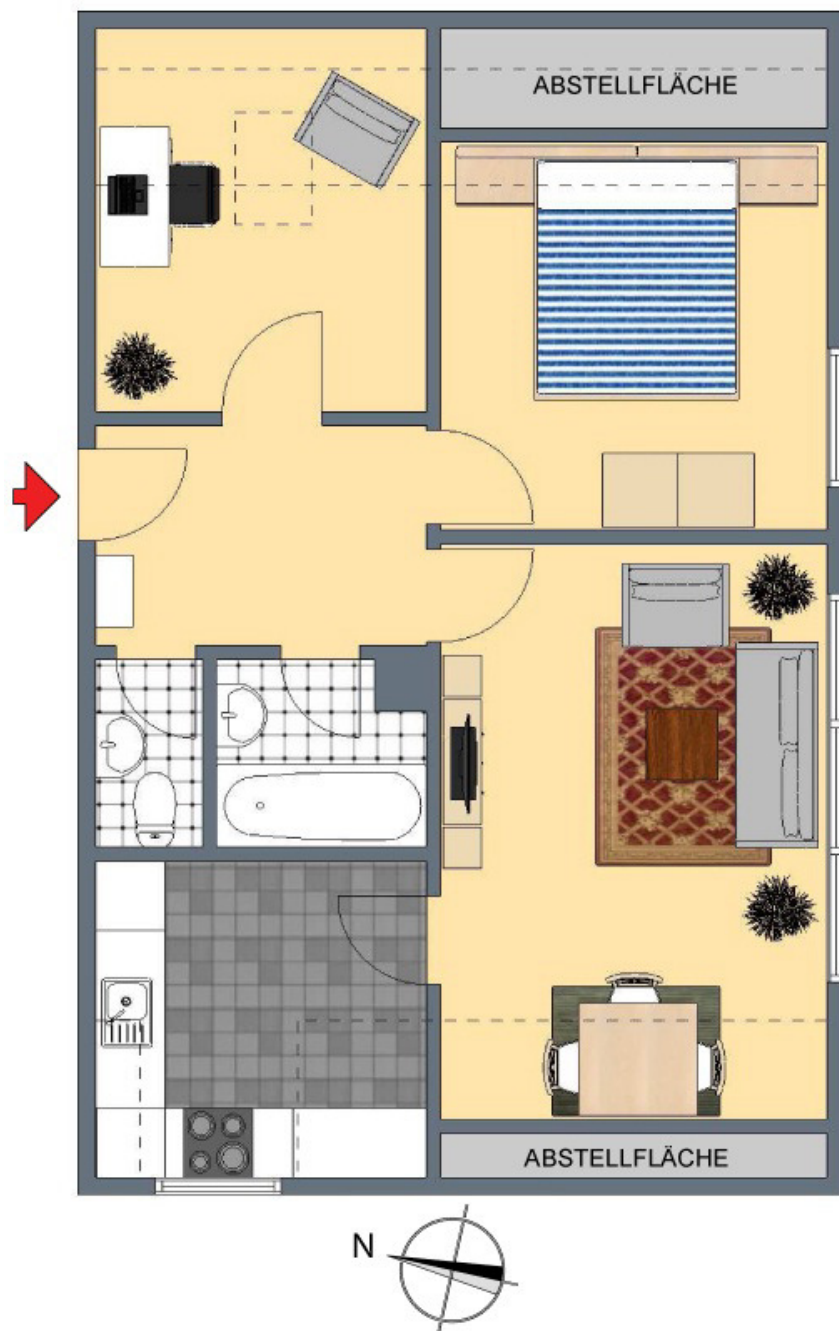
**+++ DG-Apartment - grüne, ruhige & gute Lage - Parkett & EBK
renoviert - bequem mit Hausmeister & KWS +++**

3D-Grundriss



**+++ DG-Apartment - grüne, ruhige & gute Lage - Parkett & EBK
renoviert - bequem mit Hausmeister & KWS +++**

2D-Grundriss



**+++ DG-Apartment - grüne, ruhige & gute Lage - Parkett & EBK
renoviert - bequem mit Hausmeister & KWS +++**

Flächenberechnung

Wohnen & Essen:	4,04 m	3,24 m	13,09 m ²		
zuzüglich (1/2):	3,24 m	1,25 m	2,03 m ²		
abzüglich:	0,73 m	0,08 m	0,06 m ²	15,1 m²	
Schlafen:	3,38 m	2,23 m	7,54 m ²		
zuzüglich (1/2):	3,38 m	1,39 m	2,35 m ²	9,9 m²	
Arbeiten:	2,79 m	1,23 m	3,43 m ²		
zuzüglich (1/2):	2,79 m	1,83 m	2,55 m ²	6,0 m²	
Küche:	2,73 m	1,47 m	4,01 m ²		
zuzüglich:	1,47 m	1,10 m	1,62 m ²		
zuzüglich (1/2):	1,63 m	1,46 m	1,19 m ²	6,8 m²	
Bad:	1,79 m	1,76 m	3,15 m ²		
abzüglich:	0,66 m	0,46 m	0,30 m ²	2,8 m²	
separates WC:	1,70 m	0,93 m		1,6 m²	
Flur:	2,83 m	1,90 m		5,4 m²	
			Wohnfläche gesamt:	47,6 m²	

Bei den hier aufgeführten Flächen handelt es sich um unverbindliche Angaben.
Für die Richtigkeit der Grundrisse wird keine Gewähr übernommen.
Die Ausstattung und Möblierung sind frei erfunden.