

**+++ Zentral, ruhig, Top-Infrastruktur - sonnig mit Aussicht -
Terrasse, Klima - Stellplätze möglich +++**

Grundrisse und Flächen:

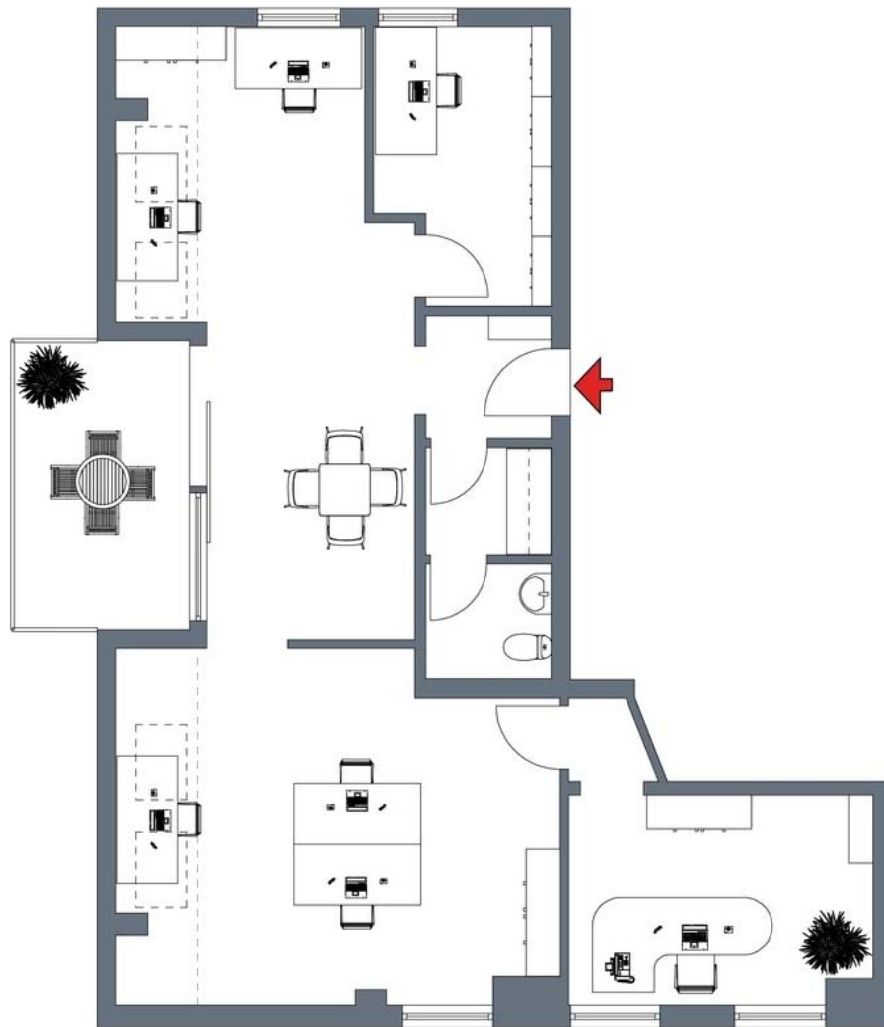
3D-Grundriss:



Für die Richtigkeit der Angaben wird keine Gewähr übernommen. Einrichtung und Möblierung sind frei erfunden und das 3D-Modell entspricht nicht der Wirklichkeit.

**+++ Zentral, ruhig, Top-Infrastruktur - sonnig mit Aussicht -
Terrasse, Klima - Stellplätze möglich +++**

2D-Grundriss:



Der 2D-Grundriss basiert auf einer Zeichnung von wechselnder Qualität, gewisse Abweichungen können vorkommen.

**+++ Zentral, ruhig, Top-Infrastruktur - sonnig mit Aussicht -
Terrasse, Klima - Stellplätze möglich +++**

Flächenübersicht:

Empfang/Arbeitsraum 1:			23,9 m²
Arbeitsraum 2:			25,3 m²
Arbeitsraum 3:			11,5 m²
Archiv-/Serverraum:			8,1 m²
Teeküche:			2,5 m²
WC:			2,8 m²
Flur:			2,9 m²
Flur Vorbereich (1/2):	5,40 m		2,7 m²
Dachterrasse: (1/4):	7,40 m		1,9 m²
<u>Bürofläche gesamt:</u>			<u>81,4 m²</u>
Abstellfläche im UG:			5,1 m²

Bei sämtlichen, hier aufgeführten Flächenarten und den dazu angegebenen Werten handelt es sich um unverbindliche Angaben.