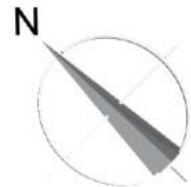


+++ Nahe Porsche/BOSCH - bequem, ruhig, zentral - Süd-Balkon,
Laminat, EBK und TLB +++

Grundrisse und Flächen:

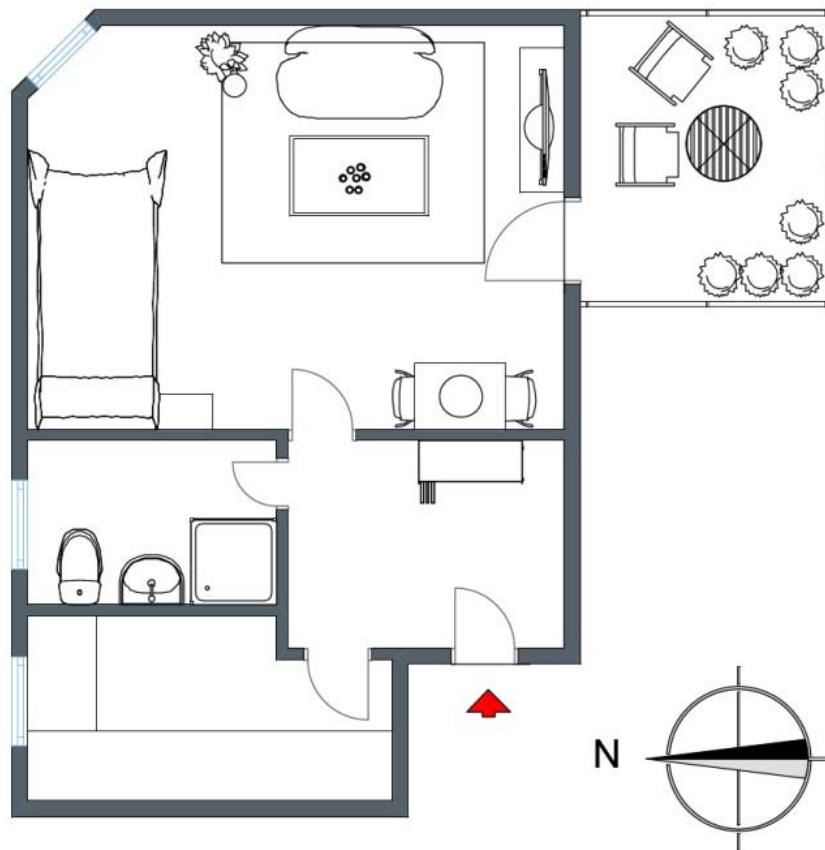
3-D Grundriss



Für die Richtigkeit der Angaben wird keine Gewähr übernommen. Einrichtung und Möblierung sind frei erfunden und das 3D-Modell entspricht nicht der Wirklichkeit.

+++ Nahe Porsche/BOSCH - bequem, ruhig, zentral - Süd-Balkon,
Laminat, EBK und TLB +++

2-D Grundriss



Der 2D-Grundriss basiert auf einer Zeichnung von wechselnder Qualität,
gewisse Abweichungen können vorkommen.

**+++ Nahe Porsche/BOSCH - bequem, ruhig, zentral - Süd-Balkon,
Laminat, EBK und TLB +++**

Unverbindliche Flächenberechnung:

| | | | | |
|----------------------|--------|---------------------------|----------------|----------------|
| Wohnzimmer: | 4,80 m | 3,50 m | | 16,8 m² |
| Küche: | 3,20 m | 1,60 m | | 5,1 m² |
| Flur: | 2,40 m | 1,80 m | | 4,3 m² |
| Bad: | 2,10 m | 1,40 m | | 2,9 m² |
| Balkon (1/2): | 2,30 m | 2,20 m | 5,06 m² | 2,5 m² |
| <hr/> | | | | |
| | | Wohnfläche gesamt: | 31,7 m² | |
| <hr/> | | | | |

Bei sämtlichen, hier aufgeführten Flächenarten und den dazu angegebenen Werten handelt es sich um unverbindliche Angaben.