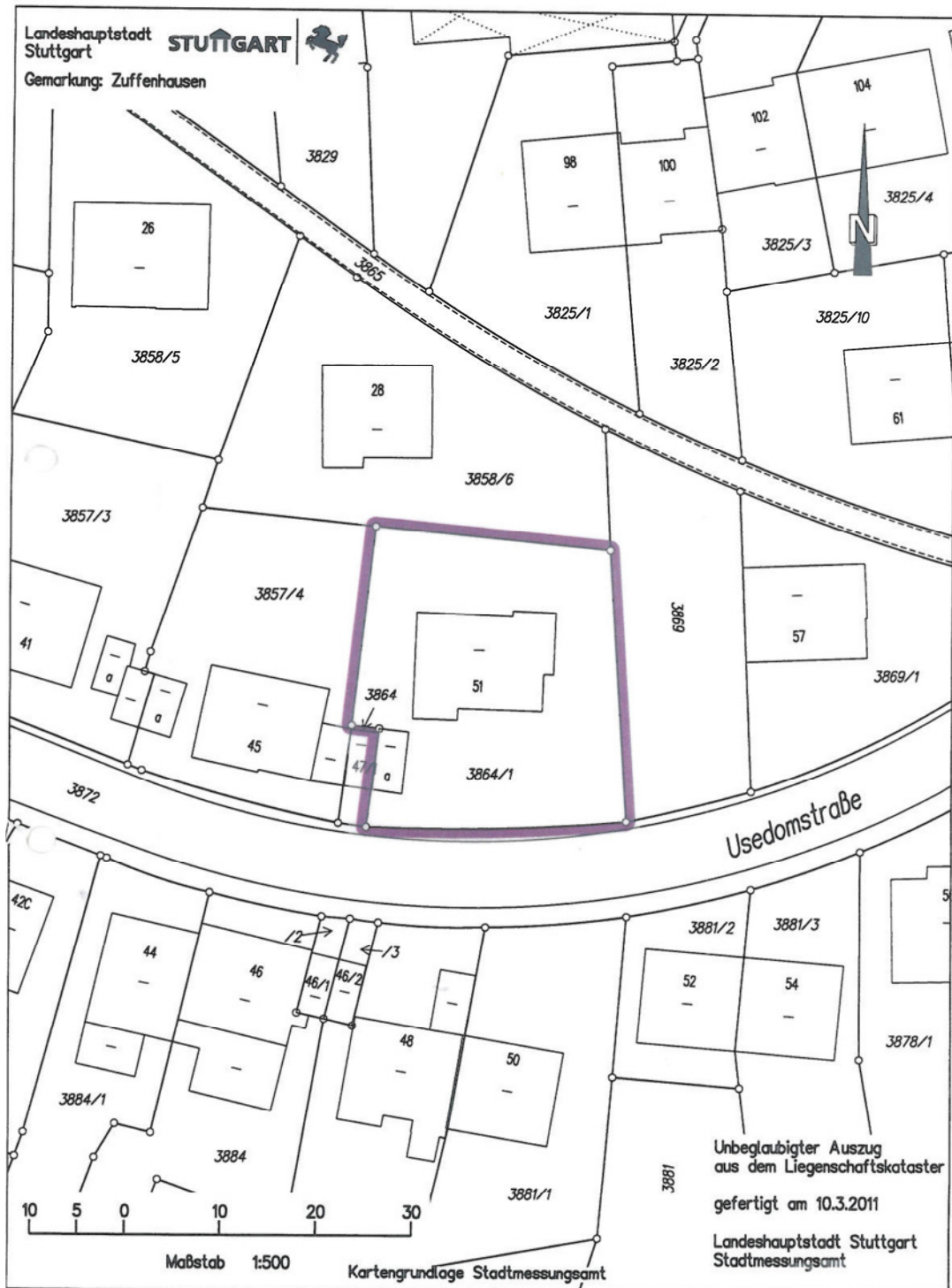


**+++ Für Singles - Erstbezug - sonnig und modern - EG mit Balkon,  
EBK, TLB, Laminat +++**

## Lageplan:



**+++ Für Singles - Erstbezug - sonnig und modern - EG mit Balkon,  
EBK, TLB, Laminat +++**

## Grundrisse und Flächen:

### 3D-Grundriss:



Für die Richtigkeit der Angaben wird keine Gewähr übernommen. Einrichtung und Möblierung sind frei erfunden und das 3D-Modell entspricht nicht der Wirklichkeit.

**+++ Für Singles - Erstbezug - sonnig und modern - EG mit Balkon,  
EBK, TLB, Laminat +++**

---

## 2D-Grundriss:



Der 2D-Grundriss basiert auf einer Zeichnung von wechselnder Qualität,  
gewisse Abweichungen können vorkommen.

**+++ Für Singles - Erstbezug - sonnig und modern - EG mit Balkon, EBK, TLB, Laminat +++**

## Unverbindliche Flächenberechnung:

[illegible]

Bei sämtlichen hier aufgeführten Flächenarten und den dazu angegebenen Werten handelt es sich um unverbindliche Angaben.

**+++ Für Singles - Erstbezug - sonnig und modern - EG mit Balkon,  
EBK, TLB, Laminat +++**

---

## Gesamt-Übersicht:

**Immobilie:** 7 Wohnungen im freistehenden 7-Familienhaus

**Adresse:** Usedomstr. 51 in 70439 S-Zuffenhausen

| Einheit                 | Zimmer | Wohnfl.             | Nutzfl.            | KM inkl.EBK | Neben-<br>kosten | Warm-<br>Miete | Stpl.   |
|-------------------------|--------|---------------------|--------------------|-------------|------------------|----------------|---------|
| Nr.1, Terrassengeschoss | 2      | 56,1 m <sup>2</sup> | 1,2 m <sup>2</sup> | 425,00 €    | 130,00 €         | 555,00 €       |         |
| Nr.2, EG rechts         | 2,5    | 78,2 m <sup>2</sup> | 7,4 m <sup>2</sup> | 600,00 €    | 150,00 €         | 750,00 €       |         |
| Nr.3, EG links          | 2      | 38,7 m <sup>2</sup> | 5,2 m <sup>2</sup> | 370,00 €    | 90,00 €          | 460,00 €       |         |
| Nr.4, OG rechts         | 3      | 77,5 m <sup>2</sup> | 3,7 m <sup>2</sup> | 640,00 €    | 150,00 €         | 790,00 €       |         |
| Nr.5, OG links          | 2      | 38,7 m <sup>2</sup> | 4,0 m <sup>2</sup> | 390,00 €    | 90,00 €          | 480,00 €       |         |
| Nr.6, DG rechts         | 2      | 51,8 m <sup>2</sup> | 3,0 m <sup>2</sup> | 390,00 €    | 120,00 €         | 510,00 €       |         |
| Nr.7, DG links          | 2      | 28,7 m <sup>2</sup> | 3,5 m <sup>2</sup> | 340,00 €    | 90,00 €          | 430,00 €       |         |
| Garage                  |        |                     |                    |             |                  |                | 50,00 € |
| Stellplatz 1            |        |                     |                    |             |                  |                | 25,00 € |
| Stellplatz 2            |        |                     |                    |             |                  |                | 25,00 € |
| Stellplatz 3            |        |                     |                    |             |                  |                | 25,00 € |

Bitte beachten Sie, dass alle Flächenangaben unverbindlich sind.

Die Nebenkosten sind inklusive individuellen Gas-Verbrauch. Somit sind die Nebenkosten lediglich geschätzt.