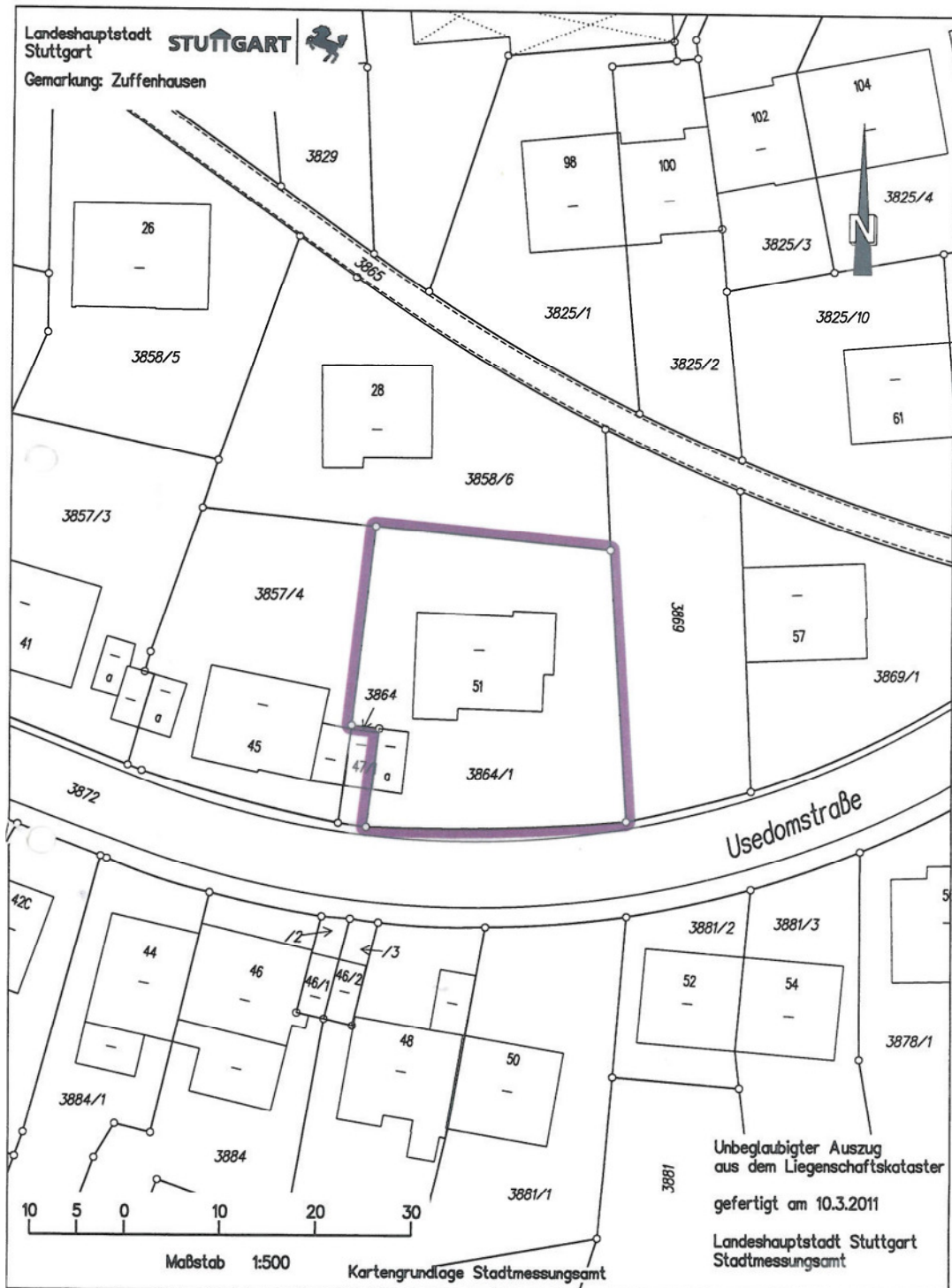


+++ Für die junge Familie - Erstbezug - sonnig und hell – Balkon, EBK, TLB, Laminat – Stellplatz möglich +++

Lageplan:



**+++ Für die junge Familie - Erstbezug - sonnig und hell – Balkon,
EBK, TLB, Laminat – Stellplatz möglich +++**

Grundrisse und Flächen:

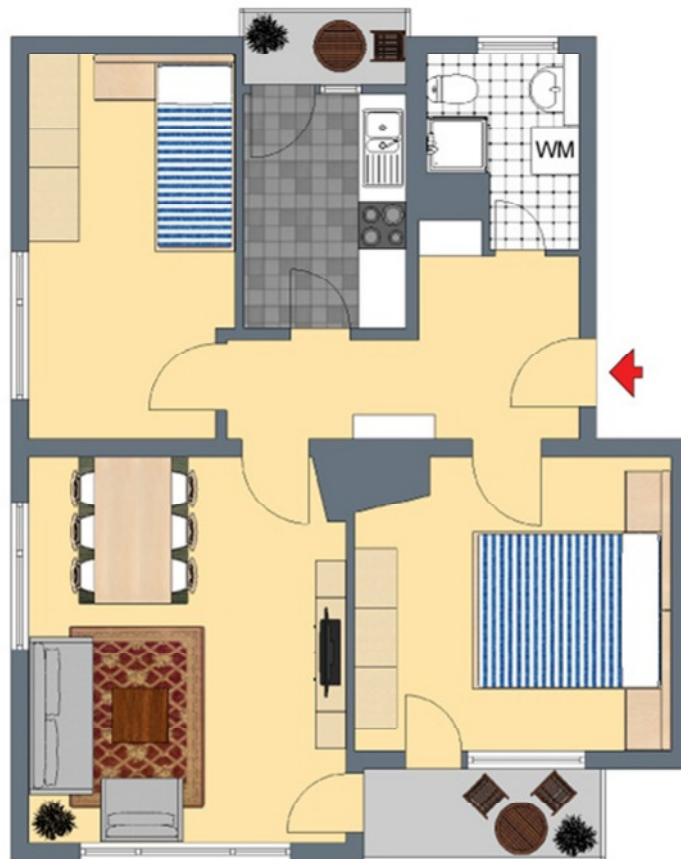
3D-Grundriss:



Für die Richtigkeit der Angaben wird keine Gewähr übernommen. Einrichtung und Möblierung sind frei erfunden und das 3D-Modell entspricht nicht der Wirklichkeit.

**+++ Für die junge Familie - Erstbezug - sonnig und hell – Balkon,
EBK, TLB, Laminat – Stellplatz möglich +++**

2D-Grundriss:



Der 2D-Grundriss basiert auf einer Zeichnung von wechselnder Qualität,
gewisse Abweichungen können vorkommen.

+++ Für die junge Familie - Erstbezug - sonnig und hell – Balkon, EBK, TLB, Laminat – Stellplatz möglich +++

Unverbindliche Flächenberechnung:

| | | | | | |
|-----------------------------|--------|--------|---------------------------|---------------------------|--|
| | | | | | |
| Wohnen: | 5,33 m | 4,24 m | | 22,6 m² | |
| | | | | | |
| Schlafen: | 4,38 m | 4,10 m | 17,96 m ² | | |
| abzüglich Kamin | 0,92 m | 0,50 m | 0,46 m ² | 17,5 m² | |
| | | | | | |
| Kind: | 3,75 m | 2,79 m | 10,46 m ² | | |
| | 2,55 m | 1,51 m | 3,86 m ² | 14,3 m² | |
| | | | | | |
| Flur: | 4,75 m | 1,36 m | 6,44 m ² | | |
| zuzüglich | 2,17 m | 1,05 m | 2,28 m ² | 8,7 m² | |
| | | | | | |
| Küche: | 3,29 m | 2,19 m | 7,21 m ² | | |
| abzüglich Kamin | 0,42 m | 0,38 m | 0,16 m ² | 7,0 m² | |
| | | | | | |
| Bad: | 2,00 m | 1,59 m | 3,18 m ² | | |
| zuzüglich | 1,18 m | 1,17 m | 1,38 m ² | 4,6 m² | |
| | | | | | |
| Süd-Balkon (1/2): | 3,19 m | 1,15 m | 3,67 m ² | 1,8 m² | |
| Küchen-Balkon (1/2): | 1,90 m | 1,00 m | 1,90 m ² | 1,0 m² | |
| | | | 5,57 m ² | | |
| | | | | | |
| | | | Wohnfläche gesamt: | 77,5 m² | |
| | | | | | |
| Abstellraum/UG | 2,42 m | 1,54 m | | 3,7 m² | |
| | | | | | |
| | | | | | |
| | | | | | |

Bei sämtlichen hier aufgeführten Flächenarten und den dazu angegebenen Werten handelt es sich um unverbindliche Angaben.

**+++ Für die junge Familie - Erstbezug - sonnig und hell – Balkon,
EBK, TLB, Laminat – Stellplatz möglich +++**

Gesamt-Übersicht:

Immobilie: 7 Wohnungen im freistehenden 7-Familienhaus

Adresse: Usedomstr. 51 in 70439 S-Zuffenhausen

| Einheit | Zimmer | Wohnfl. | Nutzfl. | KM inkl.EBK | Neben- kosten | Warm- Miete | Stpl. |
|-------------------------|--------|---------------------|--------------------|-------------|------------------|----------------|---------|
| Nr.1, Terrassengeschoss | 2 | 56,1 m ² | 1,2 m ² | 425,00 € | 130,00 € | 555,00 € | |
| Nr.2, EG rechts | 2,5 | 78,2 m ² | 7,4 m ² | 600,00 € | 150,00 € | 750,00 € | |
| Nr.3, EG links | 2 | 38,7 m ² | 5,2 m ² | 370,00 € | 90,00 € | 460,00 € | |
| Nr.4, OG rechts | 3 | 77,5 m ² | 3,7 m ² | 640,00 € | 150,00 € | 790,00 € | |
| Nr.5, OG links | 2 | 38,7 m ² | 4,0 m ² | 390,00 € | 90,00 € | 480,00 € | |
| Nr.6, DG rechts | 2 | 51,8 m ² | 3,0 m ² | 390,00 € | 120,00 € | 510,00 € | |
| Nr.7, DG links | 2 | 28,7 m ² | 3,5 m ² | 340,00 € | 90,00 € | 430,00 € | |
| Garage | | | | | | | 50,00 € |
| Stellplatz 1 | | | | | | | 25,00 € |
| Stellplatz 2 | | | | | | | 25,00 € |
| Stellplatz 3 | | | | | | | 25,00 € |

Bitte beachten Sie, dass alle Flächenangaben unverbindlich sind.

Die Nebenkosten sind inklusive individuellen Gas-Verbrauch. Somit sind die Nebenkosten lediglich geschätzt.