

+++ Nahe PORSCHE - Erstbezug nach Modernisierung - Laminat- und Granit-Fliesenböden, schicke EBK, Tageslicht-Bad +++

Grundrisse und Flächen:

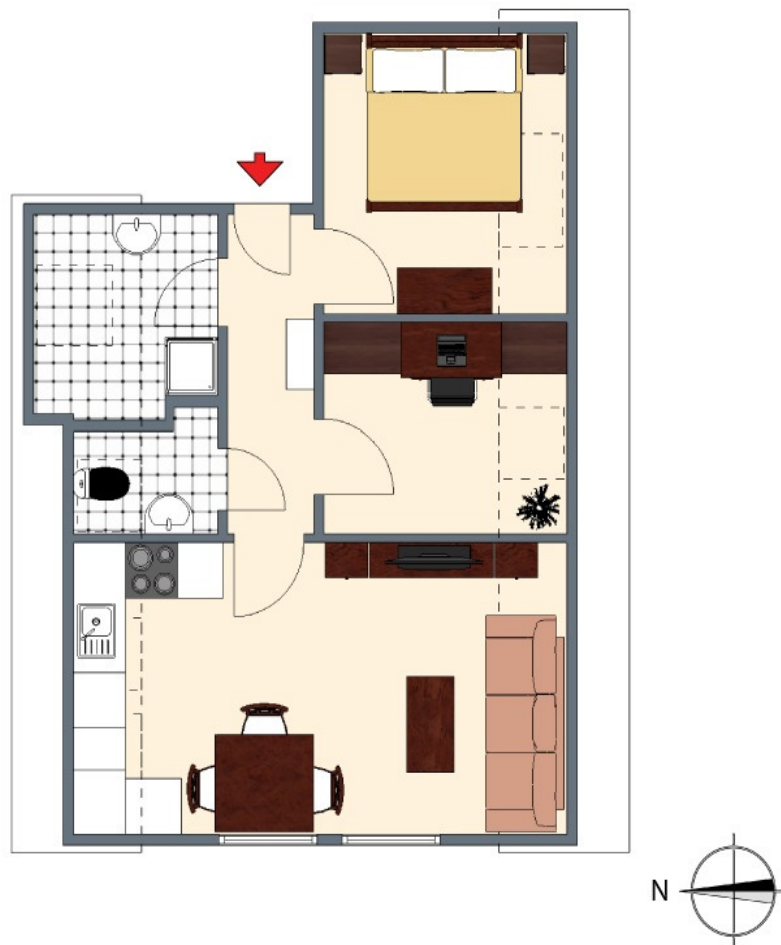
3-D Grundriss:



Für die Richtigkeit der Angaben wird keine Gewähr übernommen. Einrichtung und Möblierung sind frei erfunden und das 3D-Modell entspricht nicht der Wirklichkeit.

**+++ Nahe PORSCHE - Erstbezug nach Modernisierung - Laminat- und
Granit-Fliesenböden, schicke EBK, Tageslicht-Bad +++**

2-D Grundriss:



Der 2D-Grundriss basiert auf einer Zeichnung von wechselnder Qualität,
gewisse Abweichungen können vorkommen.

**+++ Nahe PORSCHE - Erstbezug nach Modernisierung - Laminat- und
Granit-Fliesenböden, schicke EBK, Tageslicht-Bad +++**

Unverbindliche Flächenberechnung:

Wohnbereich:	3,67 m	3,54 m	12,99 m ²		
Schräge 1/2:	3,54 m	1,57 m	2,78 m ²		
abzüglich Kamin:	0,50 m	0,50 m	0,25 m ²	15,5 m²	
offene Küche: Schräge 1/2:	3,53 m	1,48 m	5,22 m ²	2,6 m²	
Schlafzimmer:	3,44 m	1,80 m	6,19 m ²		
Schräge 1/2:	3,45 m	1,48 m	2,55 m ²	8,7 m²	
Arbeitszimmer:	2,50 m	1,79 m	4,48 m ²		
Schräge 1/2:	2,49 m	1,44 m	1,79 m ²	6,3 m²	
Bad:	1,27 m	1,09 m	1,38 m ²		
	0,70 m	0,50 m	0,35 m ²		
Schräge 1/2:	1,34 m	1,19 m	0,69 m ²		
Schräge 1/2:	1,09 m	0,98 m	0,53 m ²		
Schräge 1/2:	0,70 m	0,35 m	0,12 m ²	3,1 m²	
separates WC:	1,13 m	0,42 m	0,47 m ²		
	0,50 m	0,37 m	0,19 m ²		
Schräge 1/2:	1,24 m	1,13 m	0,70 m ²	1,4 m²	
Flur:	3,75 m	1,19 m		4,5 m²	
			Wohnfläche gesamt:	42,1 m²	

Bei sämtlichen, hier aufgeführten Flächenarten und den dazu angegebenen Werten handelt es sich um unverbindliche Angaben.