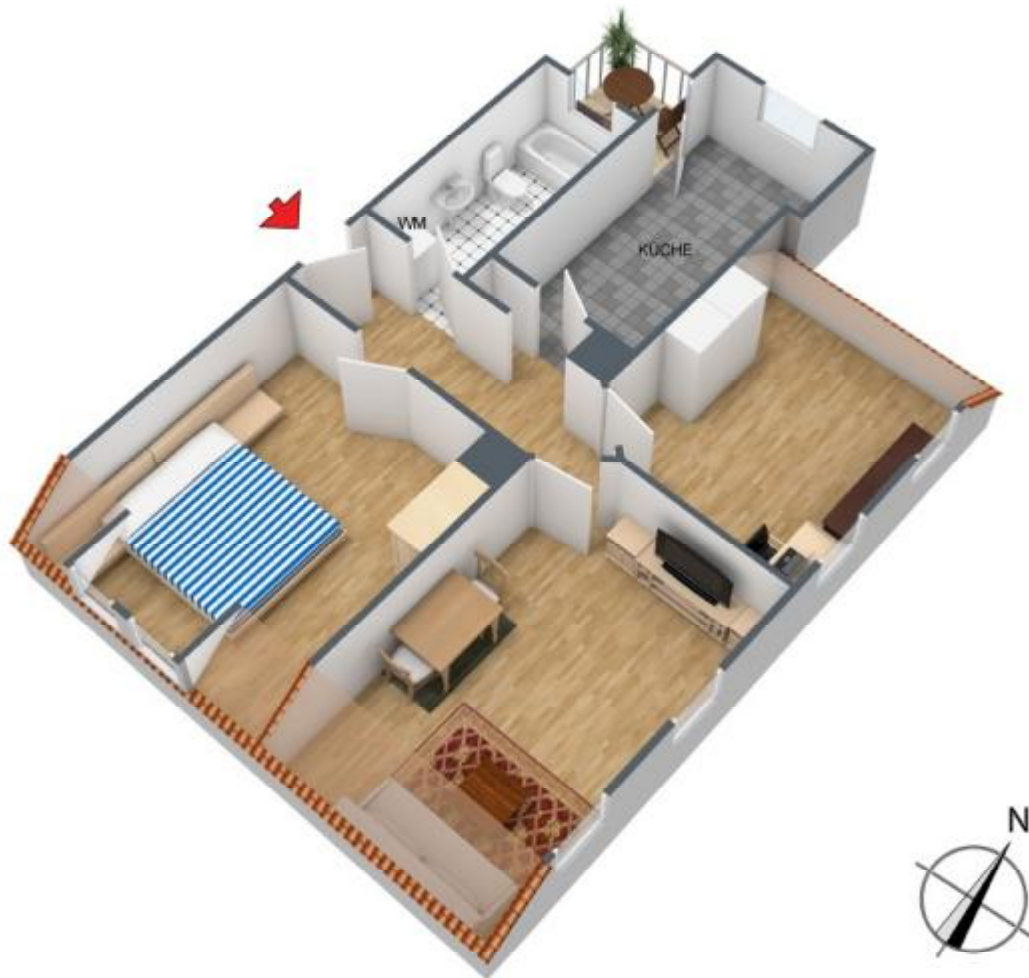


+++ Nahe BOSCH/PORSCHE/ALCATEL - frisch renoviert, Bad mit Fenster/Wanne, kleiner Balkon – bequeme Lage +++

Grundrisse und Flächen:

3-D Grundriss:



Für die Richtigkeit der Angaben wird keine Gewähr übernommen. Einrichtung und Möblierung sind frei erfunden und das 3D-Modell entspricht nicht der Wirklichkeit.

+++ Nahe BOSCH/PORSCHE/ALCATEL - frisch renoviert, Bad mit Fenster/Wanne, kleiner Balkon – bequeme Lage +++

2-D Grundriss:



Der 2D-Grundriss basiert auf einer Zeichnung von wechselnder Qualität, gewisse Abweichungen können vorkommen.

+++ Nahe BOSCH/PORSCHE/ALCATEL - frisch renoviert, Bad mit Fenster/Wanne, kleiner Balkon – bequeme Lage +++

Unverbindliche Flächenberechnung:

Wohnen:	4,65 m	3,50 m	16,28 m ²		
(1/2):	3,50 m	0,60 m	1,05 m ²		
abzügl. Tür (1/2):	0,80 m	0,80 m	0,32 m ²	17,0 m ²	
Schlafen:	3,90 m	3,85 m	15,02 m ²		
(1/2):	3,85 m	0,60 m	1,16 m ²		
abzügl. Kamin:	0,54 m	0,52 m	0,28 m ²	15,9 m ²	
Arbeiten:	3,65 m	3,50 m	12,78 m ²		
(1/2):	3,50 m	0,60 m	1,05 m ²		
abzügl. Tür (1/2):	0,80 m	0,80 m	0,32 m ²	13,5 m ²	
Küche:	2,88 m	2,11 m	6,07 m ²		
	2,36 m	1,40 m	3,30 m ²	9,4 m ²	
Bad:	3,48 m	1,62 m	5,64 m ²		
abzügl. Vorbau:	2,00 m	0,16 m	0,32 m ²	5,3 m ²	
Vorplatz Küche:	1,16 m	0,80 m	0,93 m ²	0,9 m ²	
Flur:	4,00 m	1,37 m	5,48 m ²		
(1/2):	1,37 m	0,70 m	0,48 m ²	6,0 m ²	
Balkon (1/2):	1,57 m	1,51 m	1,19 m ²	1,2 m ²	
Wohnfläche gesamt:				69,2 m²	

Bei sämtlichen, hier aufgeführten Flächenarten und den dazu angegebenen Werten handelt es sich um unverbindliche Angaben