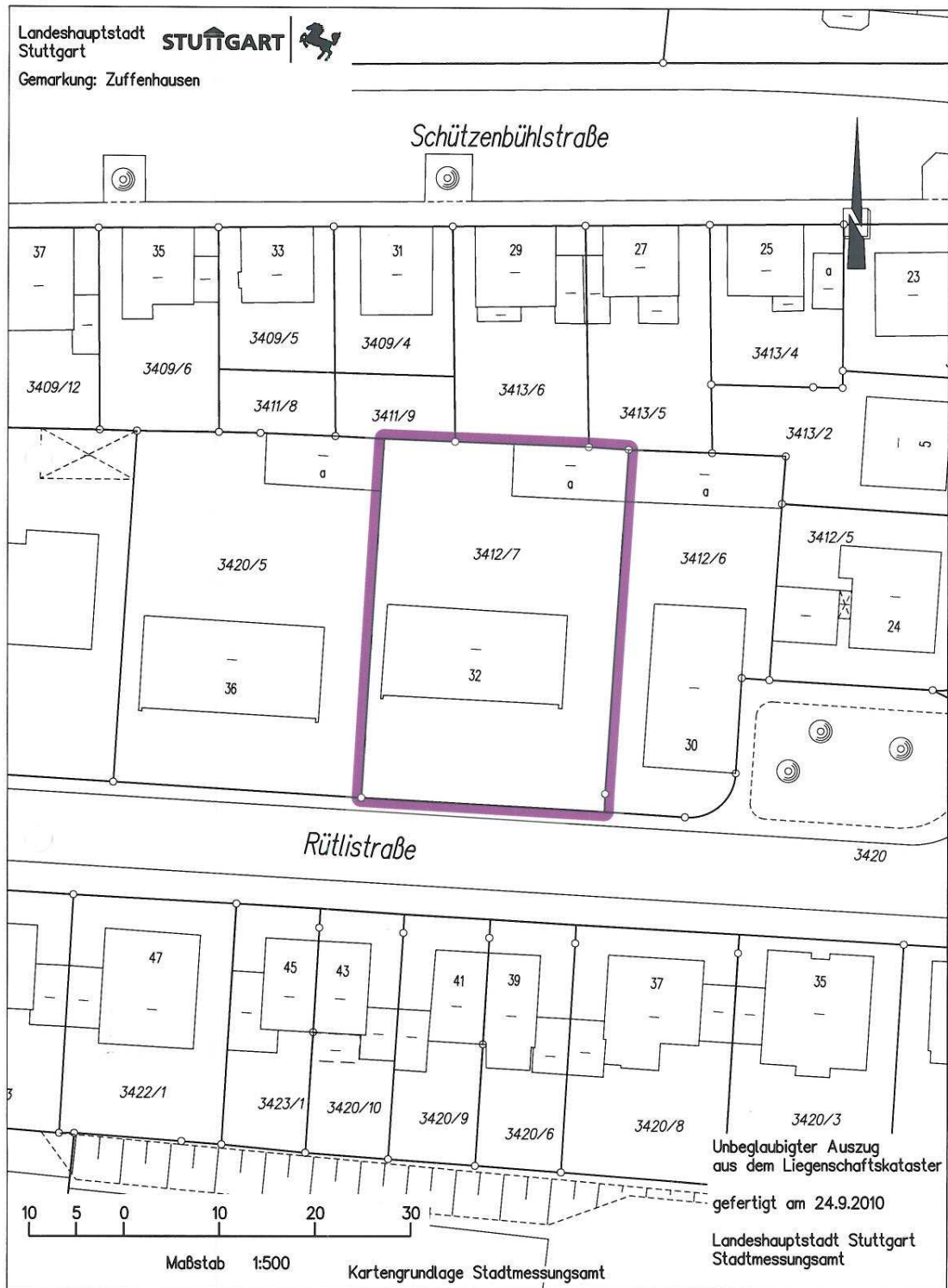


**+++ Nahe PORSCHE - ruhig, zentral, grün-
Tageslicht-Bad, Süd-Balkon - GARAGE +++**

Lageplan:



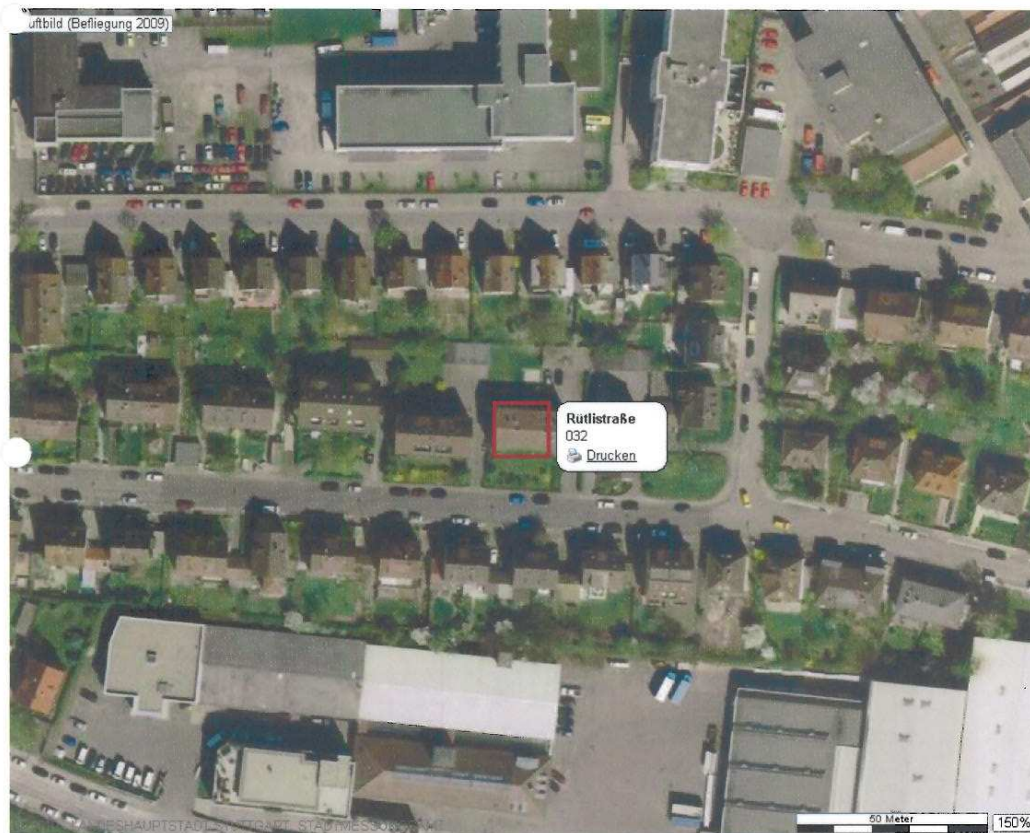
**+++ Nahe PORSCHE - ruhig, zentral, grün-
Tageslicht-Bad, Süd-Balkon - GARAGE +++**

Luftbild:

CityGuide DMS

22.9.2010

STADTPLAN STUTT GART



**+++ Nahe PORSCHE - ruhig, zentral, grün-
Tageslicht-Bad, Süd-Balkon - GARAGE +++**

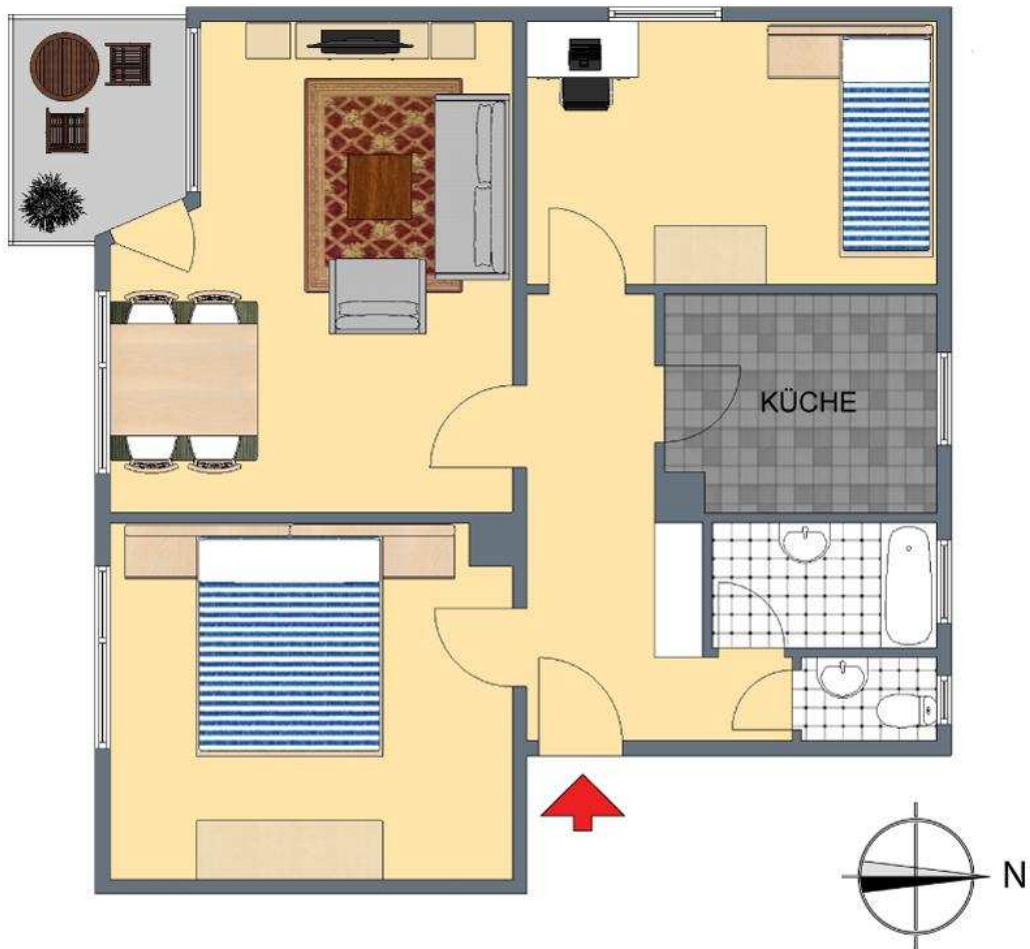
3-D Grundrisse:



Für die Richtigkeit der Angaben wird keine Gewähr übernommen. Einrichtung und Möblierung sind frei erfunden und das 3D-Modell entspricht nicht der Wirklichkeit.

+++ Nahe PORSCHE - ruhig, zentral, grün-
Tageslicht-Bad, Süd-Balkon - GARAGE +++

2-D Grundrisse:



Der 2D-Grundriss basiert auf einer Zeichnung von wechselnder Qualität, gewisse Abweichungen können vorkommen.

**+++ Nahe PORSCHE - ruhig, zentral, grün-
Tageslicht-Bad, Süd-Balkon - GARAGE +++**

Flächenberechnung:

3-Zimmer Wohnungen

Wohnzimmer:	5,24 m	3,54 m	18,55 m ²	
	3,15 m	1,00 m	3,15 m ²	21,7 m²
Schlafzimmer:	4,46 m	3,75 m	16,73 m ²	
abzüglich:	0,47 m	0,41 m	0,19 m ²	16,5 m²
Kinderzimmer:	4,37 m	2,83 m		12,3 m²
Küche:	3,00 m	2,23 m	6,69 m ²	
abzüglich Kamin:	0,45 m	0,40 m	0,18 m ²	6,5 m²
Bad:	2,42 m	1,53 m		3,7 m²
Flur:	4,00 m	1,23 m	4,92 m ²	
	2,70 m	0,86 m	2,32 m ²	
	1,50 m	0,50 m	0,75 m ²	8,0 m²
separates WC:	1,31 m	0,82 m		1,1 m²
Balkon (1/2):	2,46 m	1,10 m	2,71 m ²	
	2,00 m	0,90 m	1,80 m ²	
			<u>4,51 m²</u>	2,3 m²

Wohnfläche gesamt: 72,1 m²

Bei sämtlichen hier aufgeführten Flächenarten und den dazu angegebenen Werten handelt es sich um unverbindliche Angaben.