

**+++ Gemütlich, sonnig, offen gestaltet & möbliert - verkehrsgünstig,
ruhig & grün - inklusive Stellplatz +++**

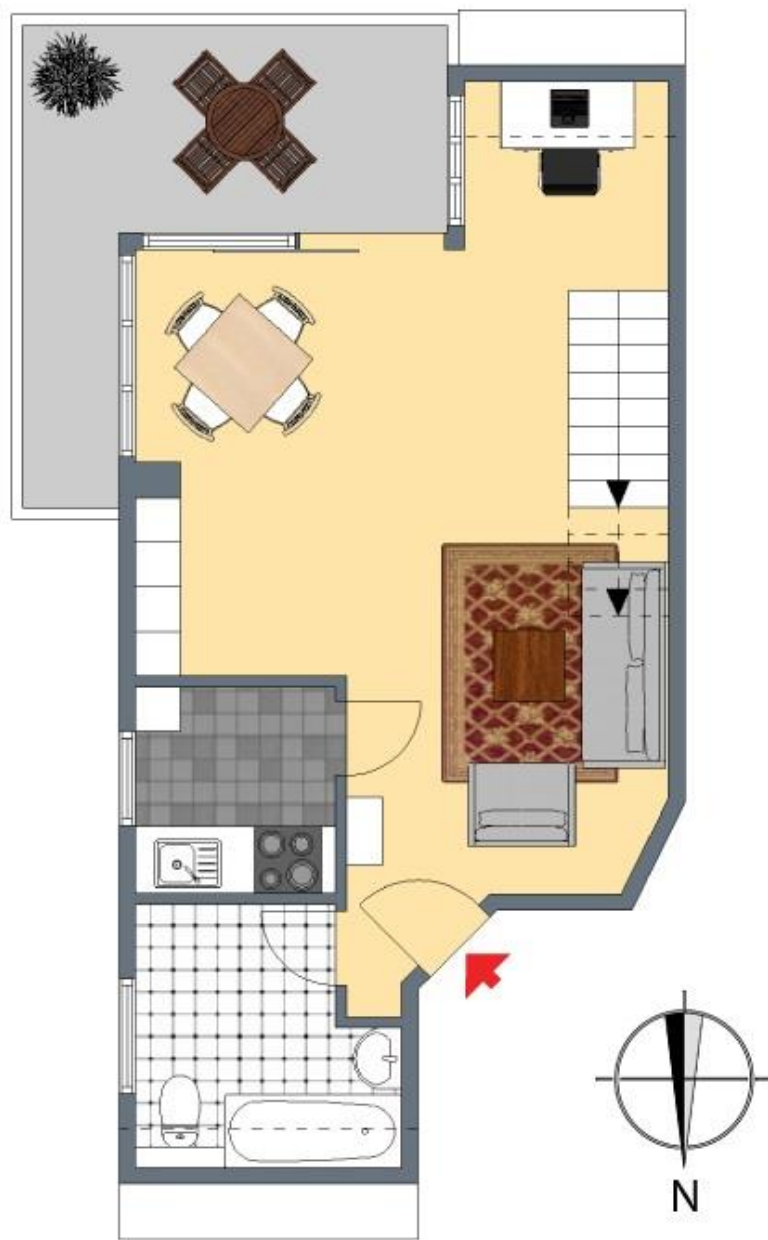
3-D Grundriss:



Bei den hier aufgeführten Flächen handelt es sich um unverbindliche Angaben.
Für die Richtigkeit der Grundrisse wird keine Gewähr übernommen.
Die Ausstattung und Möblierung sind frei erfunden.

**+++ Gemütlich, sonnig, offen gestaltet & möbliert - verkehrsgünstig,
ruhig & grün - inklusive Stellplatz +++**

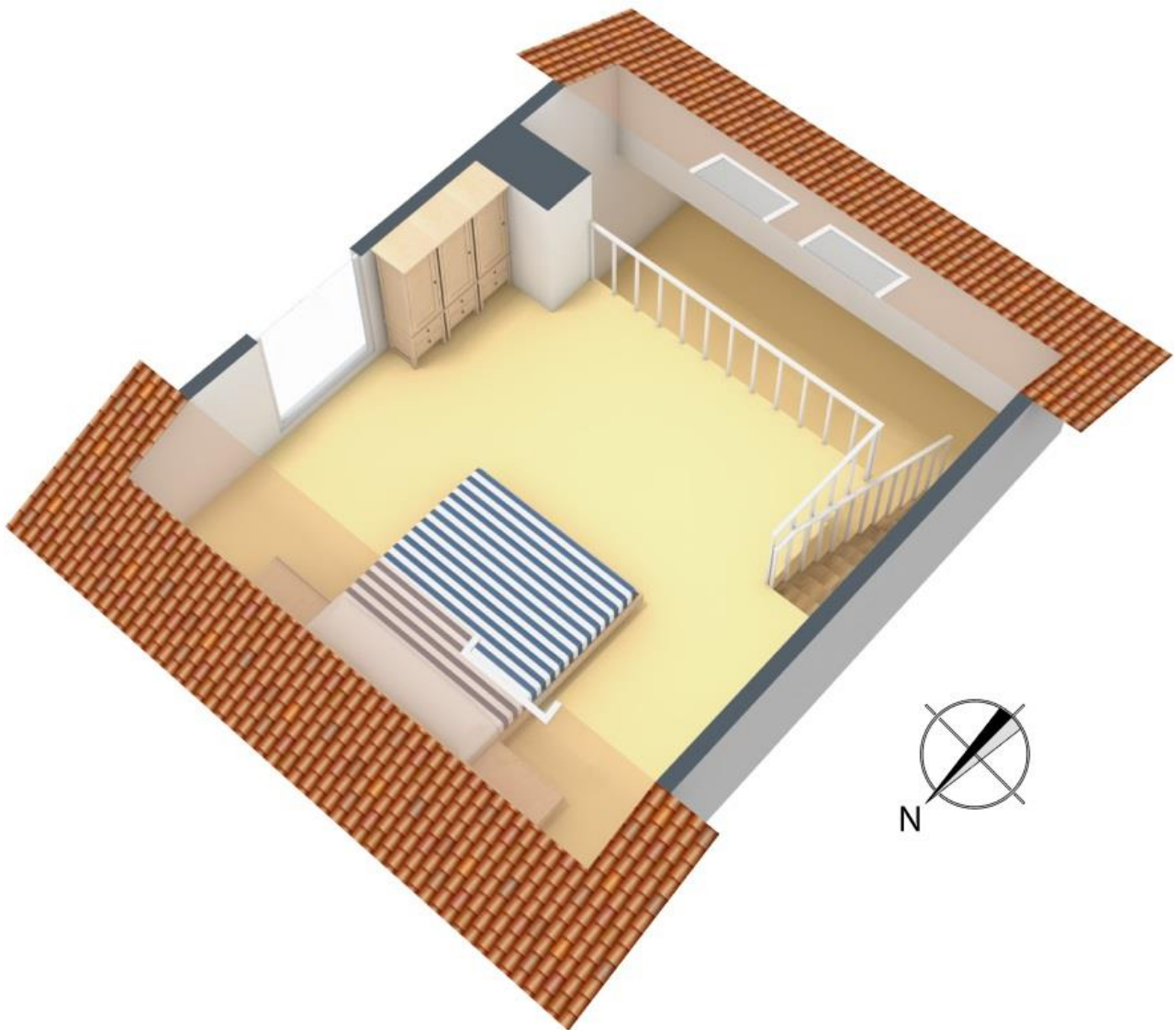
2-D Grundriss:



Bei den hier aufgeführten Flächen handelt es sich um unverbindliche Angaben.
Für die Richtigkeit der Grundrisse wird keine Gewähr übernommen.
Die Ausstattung und Möblierung sind frei erfunden.

**+++ Gemütlich, sonnig, offen gestaltet & möbliert - verkehrsgünstig,
ruhig & grün - inklusive Stellplatz +++**

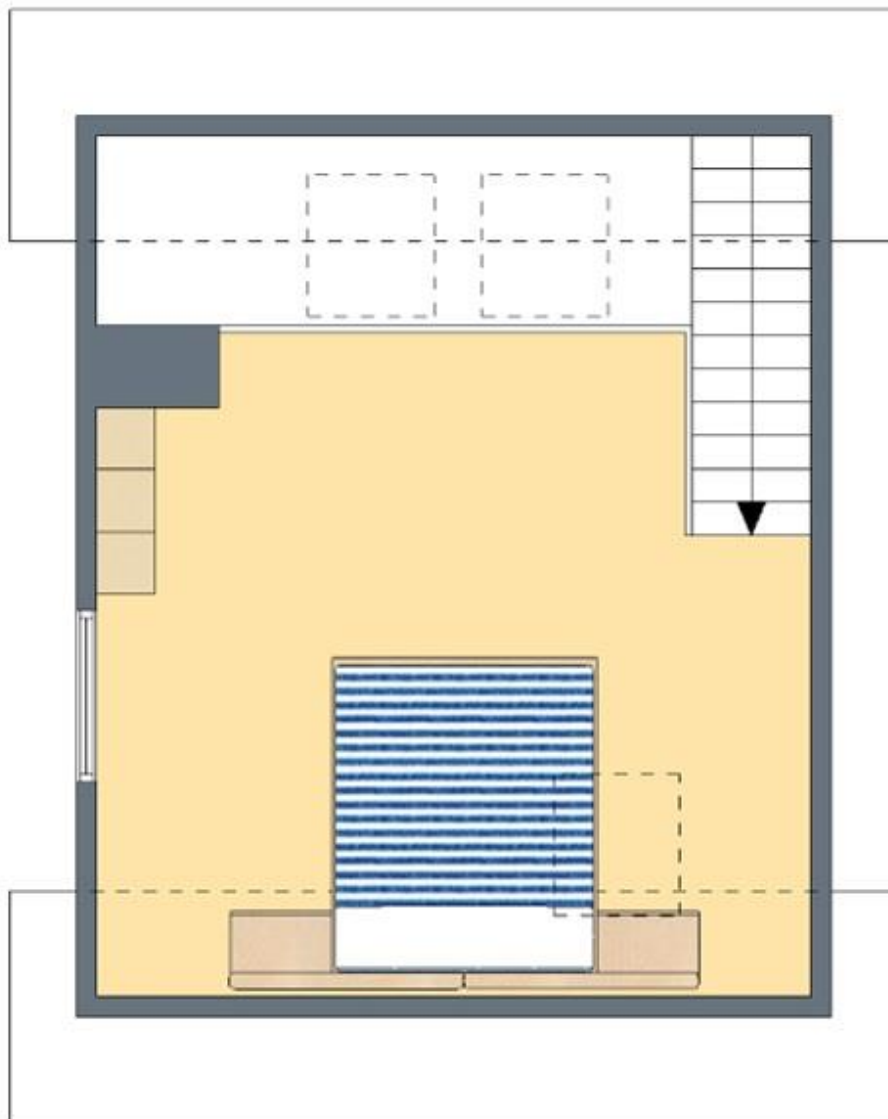
3-D Grundriss:



Bei den hier aufgeführten Flächen handelt es sich um unverbindliche Angaben.
Für die Richtigkeit der Grundrisse wird keine Gewähr übernommen.
Die Ausstattung und Möblierung sind frei erfunden.

**+++ Gemütlich, sonnig, offen gestaltet & möbliert - verkehrsgünstig,
ruhig & grün - inklusive Stellplatz +++**

2-D Grundriss:



Bei den hier aufgeführten Flächen handelt es sich um unverbindliche Angaben.
Für die Richtigkeit der Grundrisse wird keine Gewähr übernommen.
Die Ausstattung und Möblierung sind frei erfunden.

**+++ Gemütlich, sonnig, offen gestaltet & möbliert - verkehrsgünstig,
ruhig & grün - inklusive Stellplatz +++**

Unverbindliche Flächenberechnung:

Wohnen/Essen:	3,90 m	1,70 m	6,63 m ²	
abzüglich:	0,42 m	0,33 m	0,14 m ²	
zuzüglich:	6,92 m	0,84 m	5,81 m ²	
zuzüglich 1/2:	0,80 m	0,73 m	0,29 m ²	
zuzüglich:	5,98 m	0,42 m	2,51 m ²	
zuzüglich 1/2:	6,95 m	0,96 m	3,34 m ²	
zuzüglich:	4,99 m	0,99 m	4,94 m ²	
abzüglich Treppe 1/2:	1,36 m	0,87 m	0,59 m ²	
abzüglich Treppe:	1,32 m	0,87 m	1,15 m ²	
zuzüglich Schräge 1/2:	1,75 m	1,32 m	1,16 m ²	22,8 m²
Schlafen/Galerie:	4,91 m	2,21 m	10,85 m ²	
zuzüglich Schräge 1/2:	4,91 m	1,10 m	2,70 m ²	
abzüglich Treppe 1/2:	1,42 m	0,95 m	0,67 m ²	
zuzüglich Schräge 1/2:	4,91 m	0,89 m	2,18 m ²	
abzüglich 1/2:	0,63 m	0,36 m	0,11 m ²	14,9 m²
Küche:	1,83 m	1,66 m	3,04 m ²	3,0 m²
Bad:	2,51 m	2,46 m	6,17 m ²	
abzüglich:	1,24 m	0,98 m	1,22 m ²	
abzüglich Schräge 1/2:	2,51 m	0,50 m	0,63 m ²	4,3 m²
Loggia (1/2):	3,93 m	1,91 m	7,51 m ²	
zuzüglich:	2,42 m	1,00 m	2,42 m ²	
			<u>9,93 m²</u>	5,0 m²

Wohnfläche gesamt: 50,1 m²

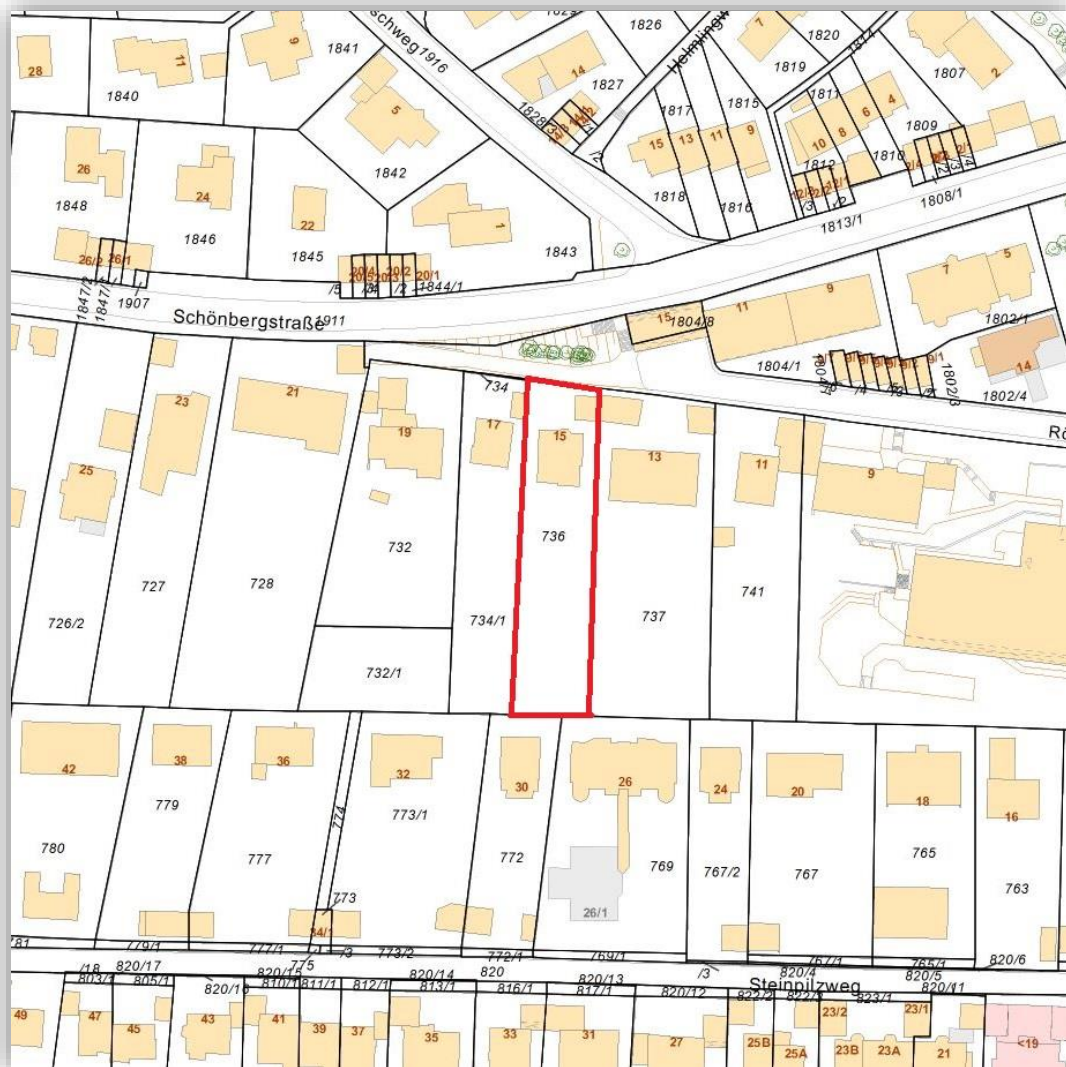
Bei den hier aufgeführten Flächen handelt es sich um unverbindliche Angaben.

Für die Richtigkeit der Grundrisse wird keine Gewähr übernommen.

Die Ausstattung und Möblierung sind frei erfunden.

**+++ Gemütlich, sonnig, offen gestaltet & möbliert - verkehrsgünstig,
ruhig & grün - inklusive Stellplatz +++**

Lageplan:



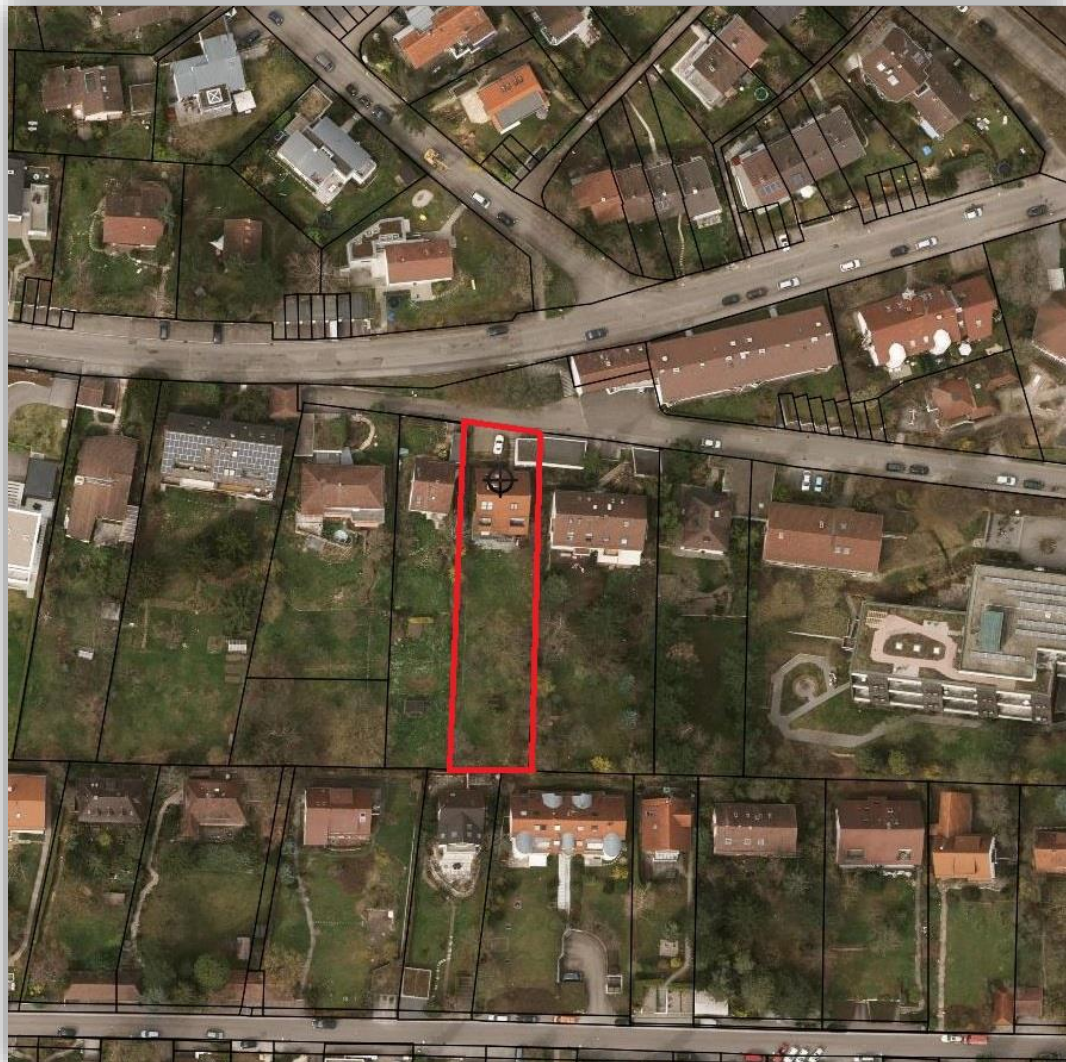
**+++ Gemütlich, sonnig, offen gestaltet & möbliert - verkehrsgünstig,
ruhig & grün - inklusive Stellplatz +++**

Luftbild 45°:



**+++ Gemütlich, sonnig, offen gestaltet & möbliert - verkehrsgünstig,
ruhig & grün - inklusive Stellplatz +++**

Luftbild:



**+++ Gemütlich, sonnig, offen gestaltet & möbliert - verkehrsgünstig,
ruhig & grün - inklusive Stellplatz +++**

Verkehrslinienplan:

