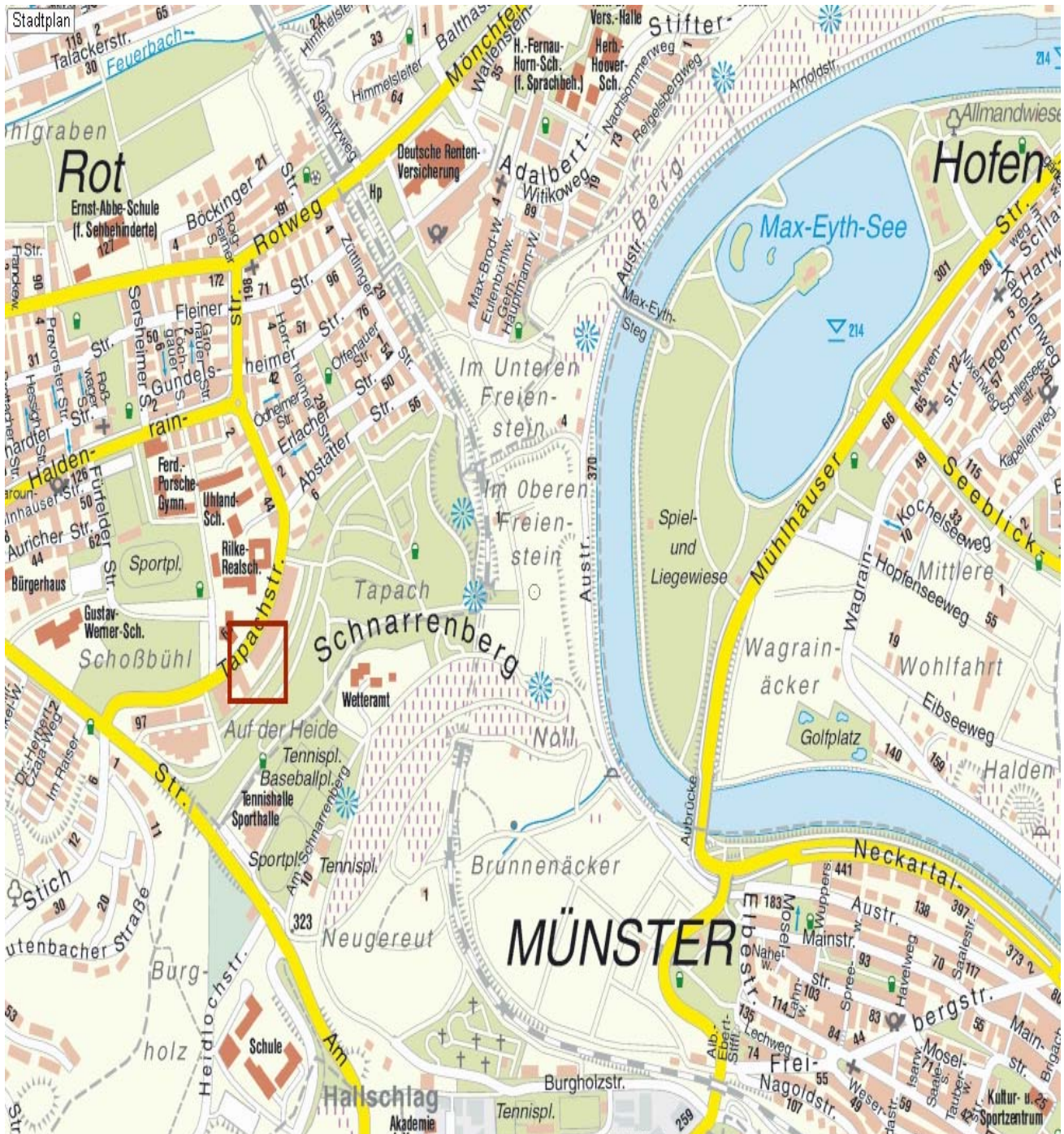


+++ Tapachstr. 67/1 in 70437 Stuttgart +++

Familiengerechtes Wohnen – grün, bequem und zentral

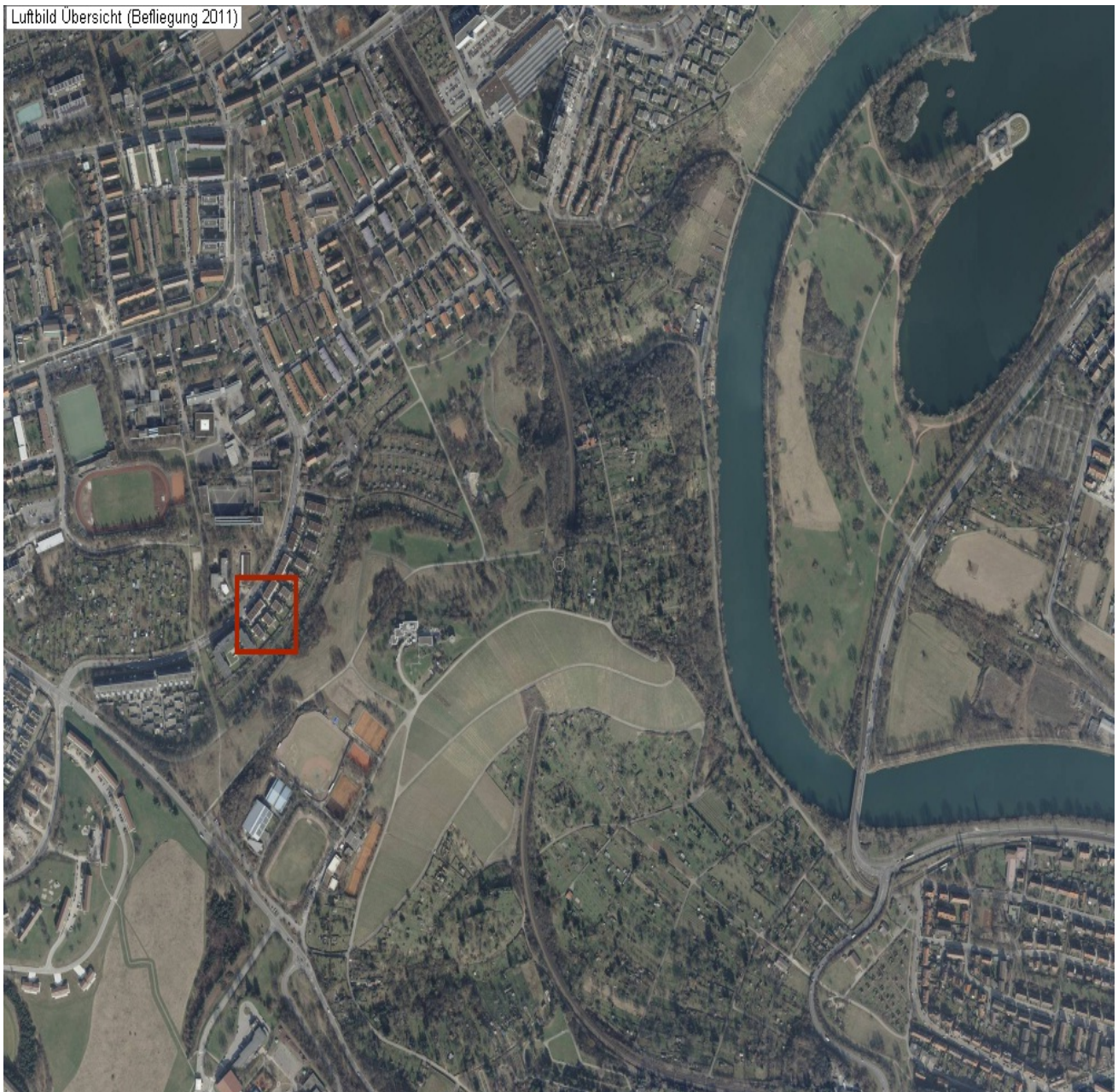
Stadtplan:



+++ Tapachstr. 67/1 in 70437 Stuttgart +++

Familiengerechtes Wohnen – grün, bequem und zentral

Luftbild:



+++ Tapachstr. 67/1 in 70437 Stuttgart +++

Familiengerechtes Wohnen – grün, bequem und zentral

Lageplan:



Nebenkosten:

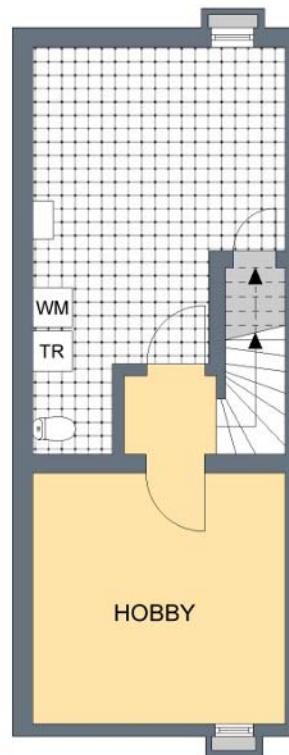
Nebenkosten-Übersicht:		
	jährlich:	monatlich:
Wohngeld:	1224,89	102,07 €
Wasser:	286,04 €	23,84 €
Schmutzwasser:	157,38 €	13,12 €
Niederschlagswasser:	22,23 €	1,85 €
Grundsteuer:	481,83 €	40,15 €
Abfall:	110,40 €	9,20 €
Versicherung:	100,00 €	8,33 €
Gesamt:	2.382,77 €	198,56 €

+++ Tapachstr. 67/1 in 70437 Stuttgart +++

Familiengerechtes Wohnen – grün, bequem und zentral

Grundrisse:

UNTERGESCHOSS

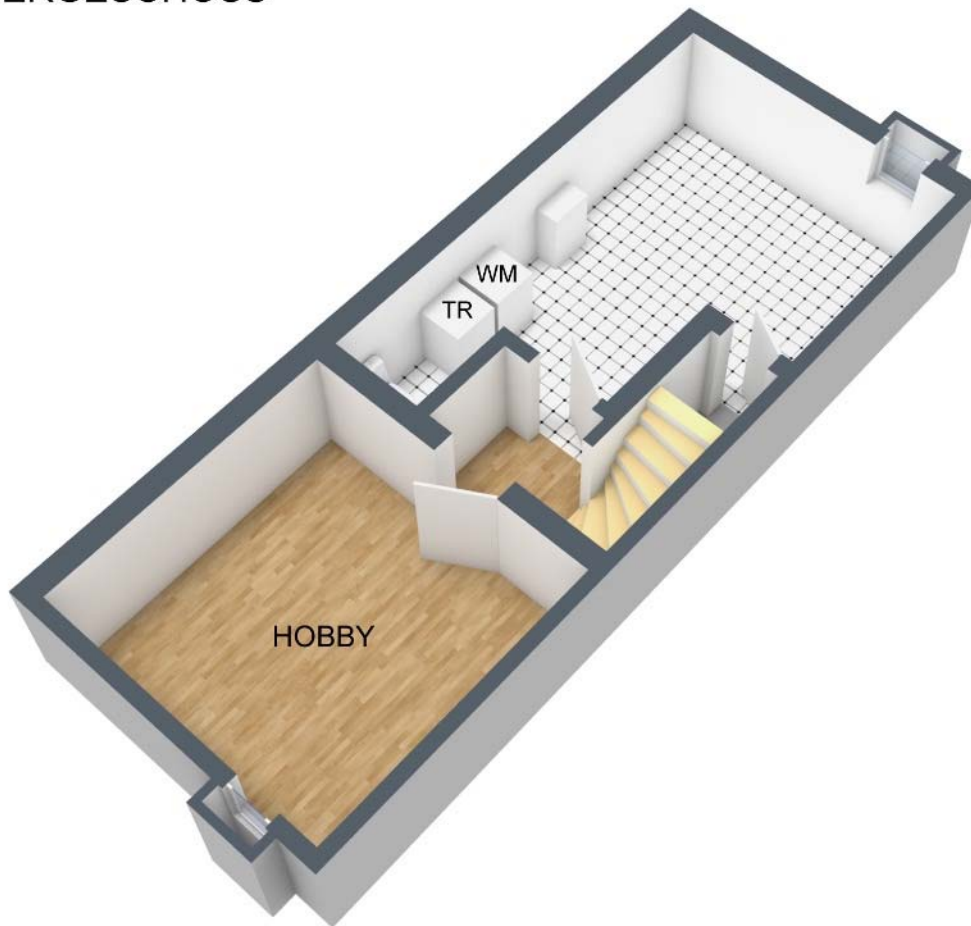


Der 2D-Grundriss basiert auf einer Zeichnung von wechselnder Qualität, gewisse Abweichungen können vorkommen.

+++ Tapachstr. 67/1 in 70437 Stuttgart +++

Familiengerechtes Wohnen – grün, bequem und zentral

UNTERGESCHOSS



Für die Richtigkeit der Angaben wird keine Gewähr übernommen. Einrichtung und Möblierung sind frei erfunden und das 3D-Modell entspricht nicht der Wirklichkeit.

+++ Tapachstr. 67/1 in 70437 Stuttgart +++

Familiengerechtes Wohnen – grün, bequem und zentral

ERDGESCHOSS



Der 2D-Grundriss basiert auf einer Zeichnung von wechselnder Qualität, gewisse Abweichungen können vorkommen.

+++ Tapachstr. 67/1 in 70437 Stuttgart +++

Familiengerechtes Wohnen – grün, bequem und zentral

ERDGESCHOSS

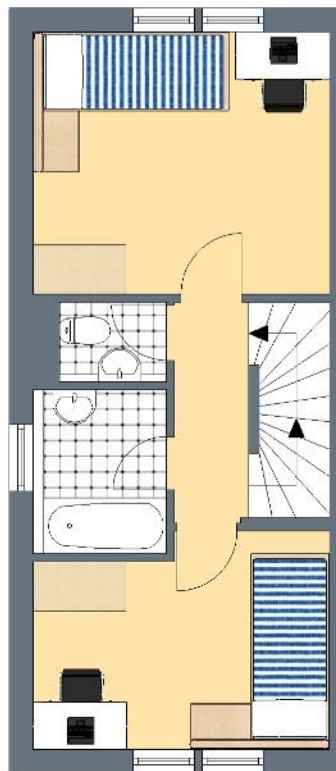


Für die Richtigkeit der Angaben wird keine Gewähr übernommen. Einrichtung und Möblierung sind frei erfunden und das 3D-Modell entspricht nicht der Wirklichkeit.

+++ Tapachstr. 67/1 in 70437 Stuttgart +++

Familiengerechtes Wohnen – grün, bequem und zentral

OBERGESCHOSS



Der 2D-Grundriss basiert auf einer Zeichnung von wechselnder Qualität, gewisse Abweichungen können vorkommen.

+++ Tapachstr. 67/1 in 70437 Stuttgart +++

Familiengerechtes Wohnen – grün, bequem und zentral

OBERGESCHOSS

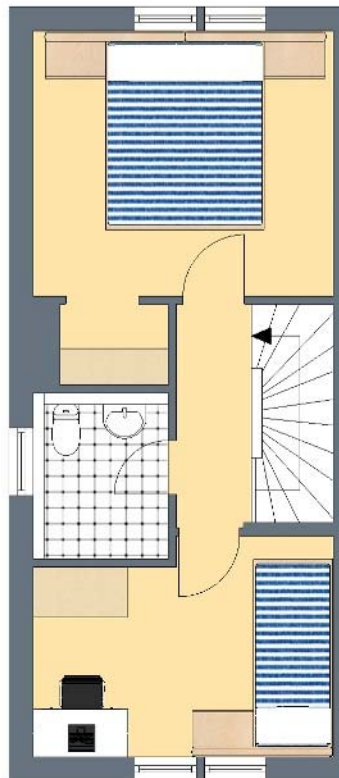


Für die Richtigkeit der Angaben wird keine Gewähr übernommen. Einrichtung und Möblierung sind frei erfunden und das 3D-Modell entspricht nicht der Wirklichkeit.

+++ Tapachstr. 67/1 in 70437 Stuttgart +++

Familiengerechtes Wohnen – grün, bequem und zentral

DACHGESCHOSS

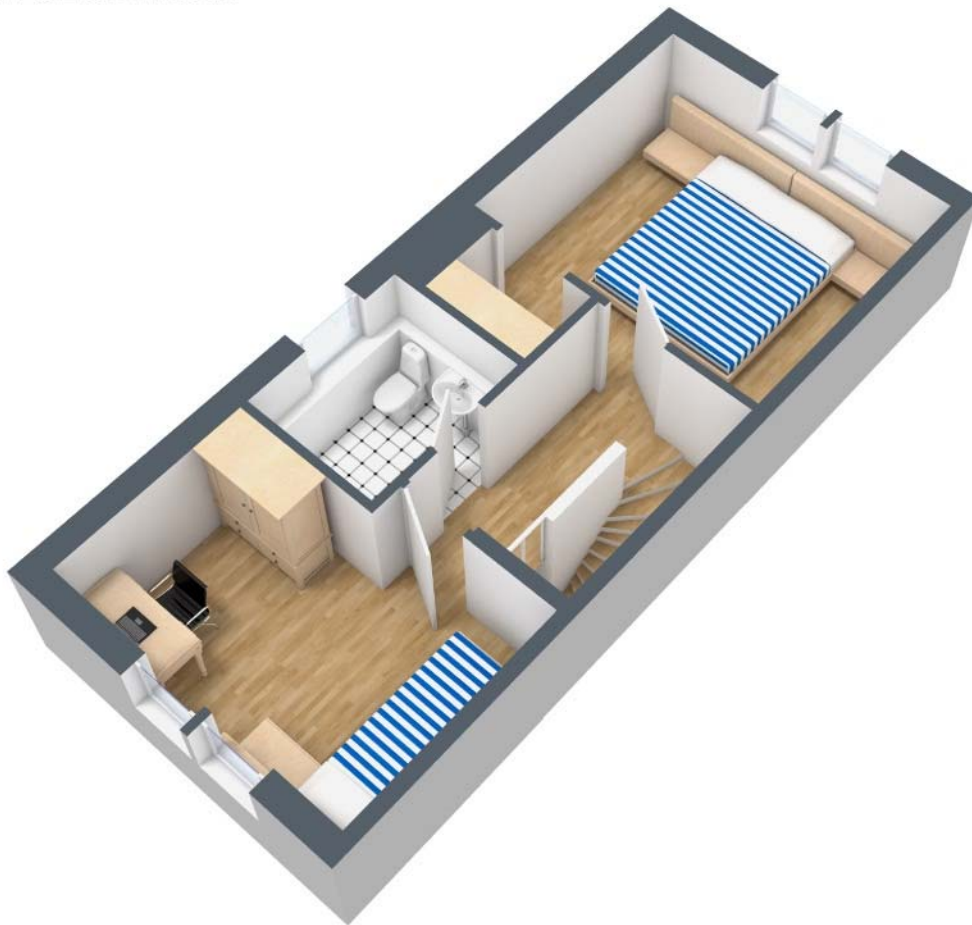


Der 2D-Grundriss basiert auf einer Zeichnung von wechselnder Qualität, gewisse Abweichungen können vorkommen.

+++ Tapachstr. 67/1 in 70437 Stuttgart +++

Familiengerechtes Wohnen – grün, bequem und zentral

DACHGESCHOSS



Für die Richtigkeit der Angaben wird keine Gewähr übernommen. Einrichtung und Möblierung sind frei erfunden und das 3D-Modell entspricht nicht der Wirklichkeit.

<u>Erdgeschoss:</u>				
Wohn-Esszimmer:	7,25 m	2,84 m	20,59 m²	
zzgl.:	4,11 m	1,17 m	4,81 m²	25,4 m²
Eingangsbereich:	3,38 m	1,39 m	4,70 m²	
zzgl.:	1,76 m	0,66 m	1,16 m²	5,9 m²
Küche:	3,39 m	1,75 m	5,93 m²	
zzgl.:	1,60 m	0,66 m	1,06 m²	7,0 m²
Terrasse (1/4):	4,92 m	4,47 m	21,99 m²	5,5 m²
Erdgeschoss gesamt:				<u>43,7 m²</u>
<u>Obergeschoss:</u>				
Kinderzimmer 1:	3,89 m	3,01 m	11,71 m²	
abzügl.:	1,85 m	0,40 m	0,74 m²	11,0 m²
Kinderzimmer 2:	3,89 m	3,53 m		13,7 m²
Flur:	3,07 m	0,94 m		2,9 m²
Badezimmer:	2,24 m	1,78 m		4,0 m²
Obergeschoss gesamt:				<u>31,6 m²</u>

Bei sämtlichen, hier aufgeführten Flächenarten und den dazu angegebenen Werten handelt es sich um unverbindliche Angaben.