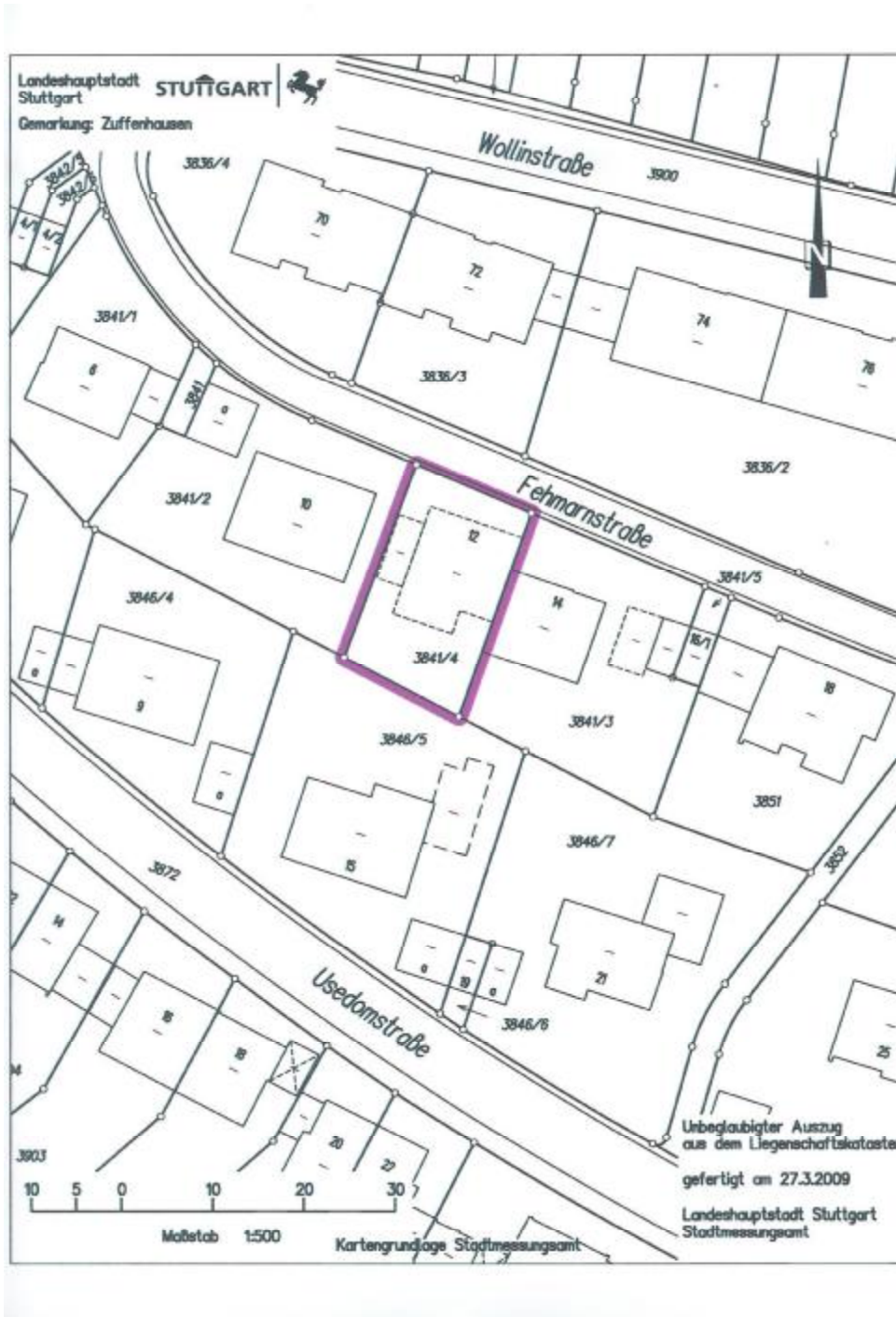


+++ Exklusiv und neuwertig - Energetisch top - hell und sonnig -
Balkon, EBK, Garage, FB-Hzg., 2 Bäder +++

Objektunterlagen:

Lageplan:



**+++ Exklusiv und neuwertig - Energetisch top - hell und sonnig -
Balkon, EBK, Garage, FB-Hzg., 2 Bäder +++**

3-D Grundriss:



Für die Richtigkeit der Angaben wird keine Gewähr übernommen. Einrichtung und Möblierung sind frei erfunden und das 3D-Modell entspricht nicht der Wirklichkeit.

**+++ Exklusiv und neuwertig - Energetisch top - hell und sonnig -
Balkon, EBK, Garage, FB-Hzg., 2 Bäder +++**

2-D Grundriss:



**+++ Exklusiv und neuwertig - Energetisch top - hell und sonnig -
Balkon, EBK, Garage, FB-Hzg., 2 Bäder +++**

Unverbindliche Flächenberechnung:

Wohnen/Küche:	6,40 m	6,16 m	39,42 m ²		
	2,39 m	0,99 m	2,35 m ²	41,8 m ²	
Schlafzimmer:	4,24 m	3,51 m	14,88 m ²		
	1,08 m	0,49 m	0,53 m ²	15,4 m ²	
Kinderzimmer:	3,90 m	3,50 m		13,7 m ²	
Arbeitszimmer:	3,85 m	2,88 m	11,08 m ²		
	1,03 m	1,02 m	1,05 m ²	12,1 m ²	
Bad mit Wanne:	2,65 m	2,18 m	5,78 m ²		
	0,98 m	0,90 m	0,88 m ²	6,7 m ²	
Bad mit Dusche:	2,09 m	1,84 m		3,8 m ²	
Flur:	4,65 m	1,35 m		6,3 m ²	
Balkon (1/2):	4,71 m	2,55 m	12,01 m ²	6,0 m ²	
Wohnfläche gesamt:					105,8 m²

Bei sämtlichen, hier aufgeführten Flächenarten und den dazu angegebenen Werten handelt es sich um unverbindliche Angaben.

+++ Exklusiv und neuwertig - Energetisch top - hell und sonnig -
Balkon, EBK, Garage, FB-Hzg., 2 Bäder +++

Energiekennwert:

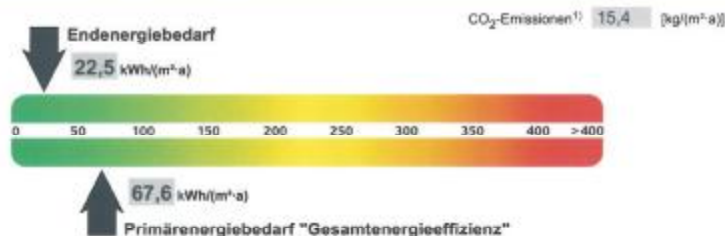
ENERGIEAUSWEIS

für Wohngebäude
gemäß den §§ 16 ff. Energieeinsparverordnung (EnEV)

Berechneter Energiebedarf des Gebäudes

2

Energiebedarf



Nachweis der Einhaltung des § 3 oder § 9 Abs. 1 EnEV²⁾

Primärenergiebedarf

Gebäude Ist-Wert 67,6 kWh/(m²·a)
EnEV-Anforderungswert 96,0 kWh/(m²·a)

Energetische Qualität der Gebäudehülle

Gebäude Ist-Wert H_f 0,40 W/(m²·K)
EnEV-Anforderungs-Wert H_f 0,58 W/(m²·K)

Endenergiebedarf

Energieträger	Jährlicher Endenergiebedarf in kWh/(m²·a) für			Gesamt in kWh/(m²·a)
	Heizung	Warmwasser	Hilfsgeräte ³⁾	
Strom-Mix	14,0	7,1	1,5	22,5
	0,0	0,0	0,0	0,0
	0,0	0,0	0,0	0,0

Sonstige Angaben

Einsetzbarkeit alternativer Energieversorgungssysteme:

☐ nach § 5 EnEV vor Baubeginn geprüft

Alternative Energieversorgungssysteme werden genutzt für:

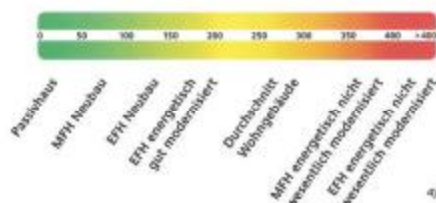
☒ Heizung ☒ Warmwasser
☐ Lüftung ☐ Kühlung

Lüftungskonzept

Die Lüftung erfolgt durch:

☒ Fensterlüftung ☐ Schachtlüftung
☐ Lüftungsanlage ohne Wärmerückgewinnung
☐ Lüftungsanlage mit Wärmerückgewinnung

Vergleichswerte Endenergiebedarf



Erläuterungen zum Berechnungsverfahren

Das verwendete Berechnungsverfahren ist durch die Energieeinsparverordnung vorgegeben. Insbesondere wegen standardisierter Randbedingungen erlauben die angegebenen Werte keine Rückschlüsse auf den tatsächlichen Energieverbrauch. Die ausgewiesenen Bedarfswerte sind spezifische Werte nach der EnEV pro Quadratmeter Gebäudenutzfläche (A_G).

¹⁾ Freiwillige Angabe. ²⁾ Nur in den Fällen des Neubaus und der Modernisierung auszufüllen. ³⁾ Ggf. einschließlich Kühlung. ⁴⁾ EFH - Einfamilienhäuser, MfH - Mehrfamilienhäuser.