

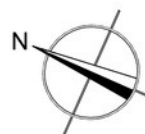
**+++ Komplett modernisiert - DG-Etage - ruhige und gute Lage -
Laminat - inklusive Einbauküche +++**

Grundrisse

3-D Grundriss:

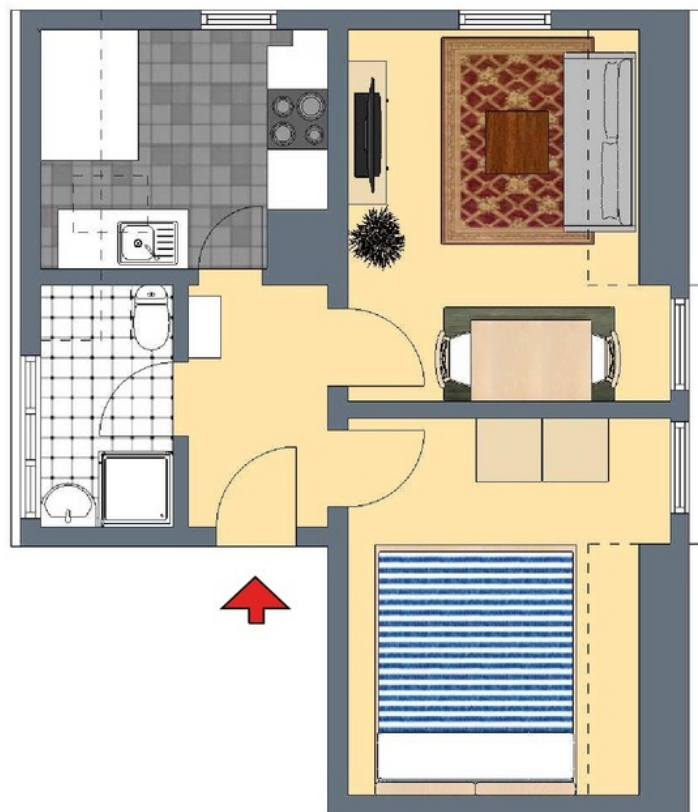


Für die Richtigkeit der Angaben wird keine Gewähr übernommen. Einrichtung und Möblierung sind frei erfunden und das 3D-Modell entspricht nicht der Wirklichkeit.

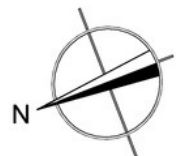


**+++ Komplett modernisiert - DG-Etage - ruhige und gute Lage -
Laminat - inklusive Einbauküche +++**

2-D Grundriss:



Der 2D-Grundriss basiert auf einer Zeichnung von wechselnder Qualität, gewisse Abweichungen können vorkommen.



**+++ Komplett modernisiert - DG-Etage - ruhige und gute Lage -
Laminat - inklusive Einbauküche +++**

Unverbindliche Flächenberechnung:

Wohnzimmer:	3,61 m	1,41 m	5,09 m ²	
zuzüglich:	3,04 m	2,40 m	7,30 m ²	
zuzüglich Schräge (1/2):	3,04 m	0,86 m	1,31 m ²	13,7 m²
Schlafzimmer:	3,59 m	1,25 m	4,49 m ²	
zuzüglich:	2,75 m	2,36 m	6,49 m ²	
zuzüglich Schräge (1/2):	2,75 m	0,86 m	1,18 m ²	12,2 m²
Küche:	3,04 m	1,83 m	5,56 m ²	
zuzüglich Schräge (1/2):	3,04 m	0,82 m	1,25 m ²	
abzüglich Kamin:	0,54 m	0,36 m	0,19 m ²	6,6 m²
Bad:	1,91 m	1,63 m	3,11 m ²	
zuzüglich:	0,96 m	0,39 m	0,37 m ²	
zuzüglich Schräge (1/2):	0,96 m	0,88 m	0,42 m ²	3,9 m²
Flur:	3,06 m	1,21 m		3,7 m²
Wohnfläche gesamt:				40,1 m²

Bei sämtlichen, hier aufgeführten Flächenarten und den dazu angegebenen Werten handelt es sich um unverbindliche Angaben.