

**+++ Zentral, bequem & gehoben - Erstbezug nach Neuausbau -
optional: Einbauküche, Kfz-Außenstellplatz, Tiefgarage +++**

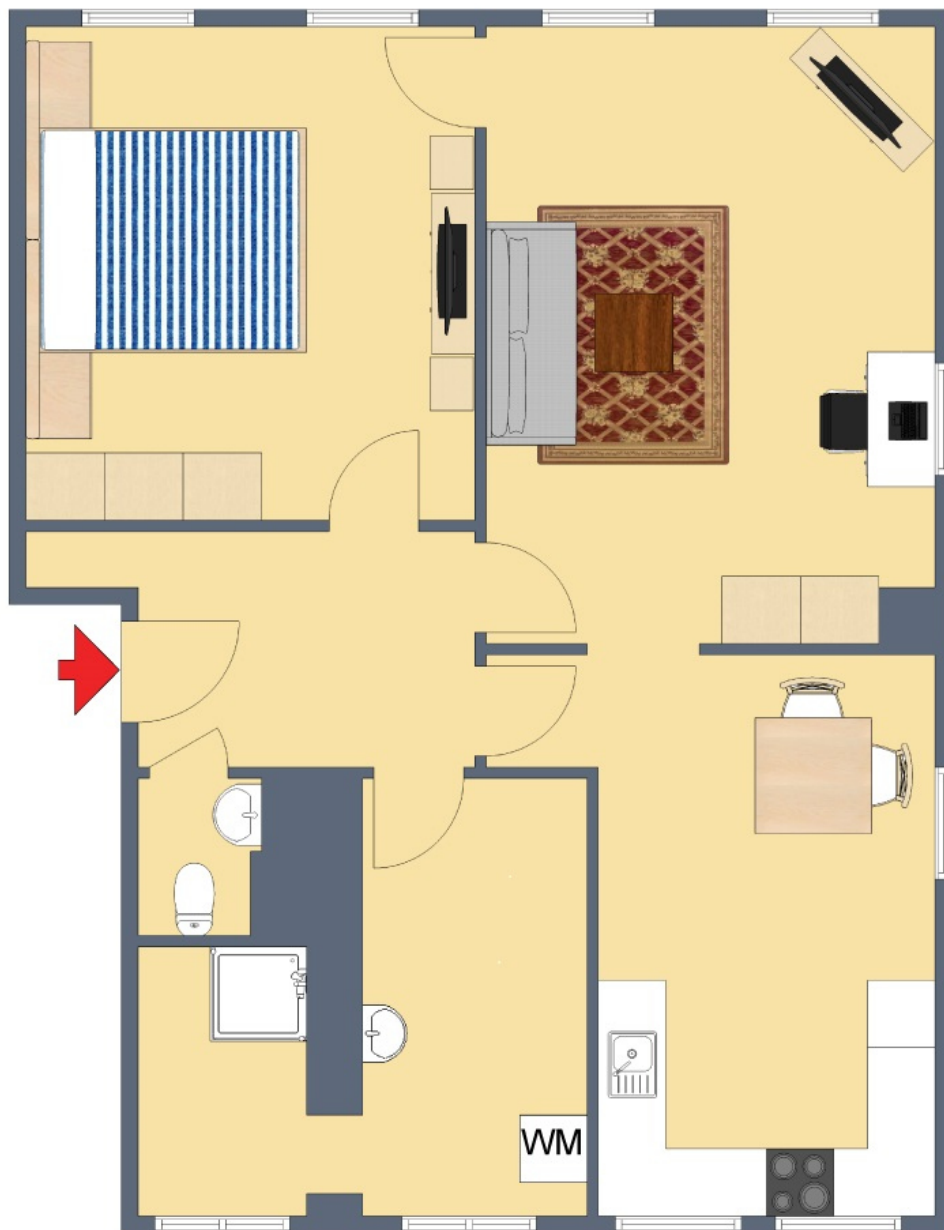
3-D Grundriss:



Für die Richtigkeit der Angaben wird keine Gewähr übernommen. Einrichtung und Möblierung sind frei erfunden und das 3D-Modell entspricht nicht der Wirklichkeit.

**+++ Zentral, bequem & gehoben - Erstbezug nach Neuausbau -
optional: Einbauküche, Kfz-Außenstellplatz, Tiefgarage +++**

2-D Grundriss:



Der 2D-Grundriss basiert auf einer Zeichnung von wechselnder Qualität,
gewisse Abweichungen können vorkommen.



+++ Zentral, bequem & gehoben - Erstbezug nach Neuausbau – optional: Einbauküche, Kfz-Außenstellplatz, Tiefgarage +++

Unverbindliche Flächenberechnung:

Wohnzimmer:	5,52 m	3,97 m	21,91 m ²	
abzüglich Kamin:	0,52 m	0,47 m	0,24 m ²	21,7 m²
Schlafzimmer:	4,39 m	3,91 m		17,2 m²
Küche:	4,72 m	3,01 m	14,21 m ²	
zuzüglich:	0,97 m	0,97 m	0,94 m ²	15,1 m²
Bad:	3,61 m	2,06 m	7,44 m ²	
zuzüglich:	2,30 m	1,20 m	2,76 m ²	
zuzüglich:	0,79 m	0,53 m	0,42 m ²	10,6 m²
Sep. WC:	1,16 m	1,02 m	1,18 m ²	
zuzüglich:	0,60 m	0,13 m	0,08 m ²	1,3 m²
Flur:	3,00 m	2,09 m	6,27 m ²	
zuzüglich:	0,91 m	0,51 m	0,46 m ²	6,7 m²
			Wohnfläche gesamt:	72,6 m²

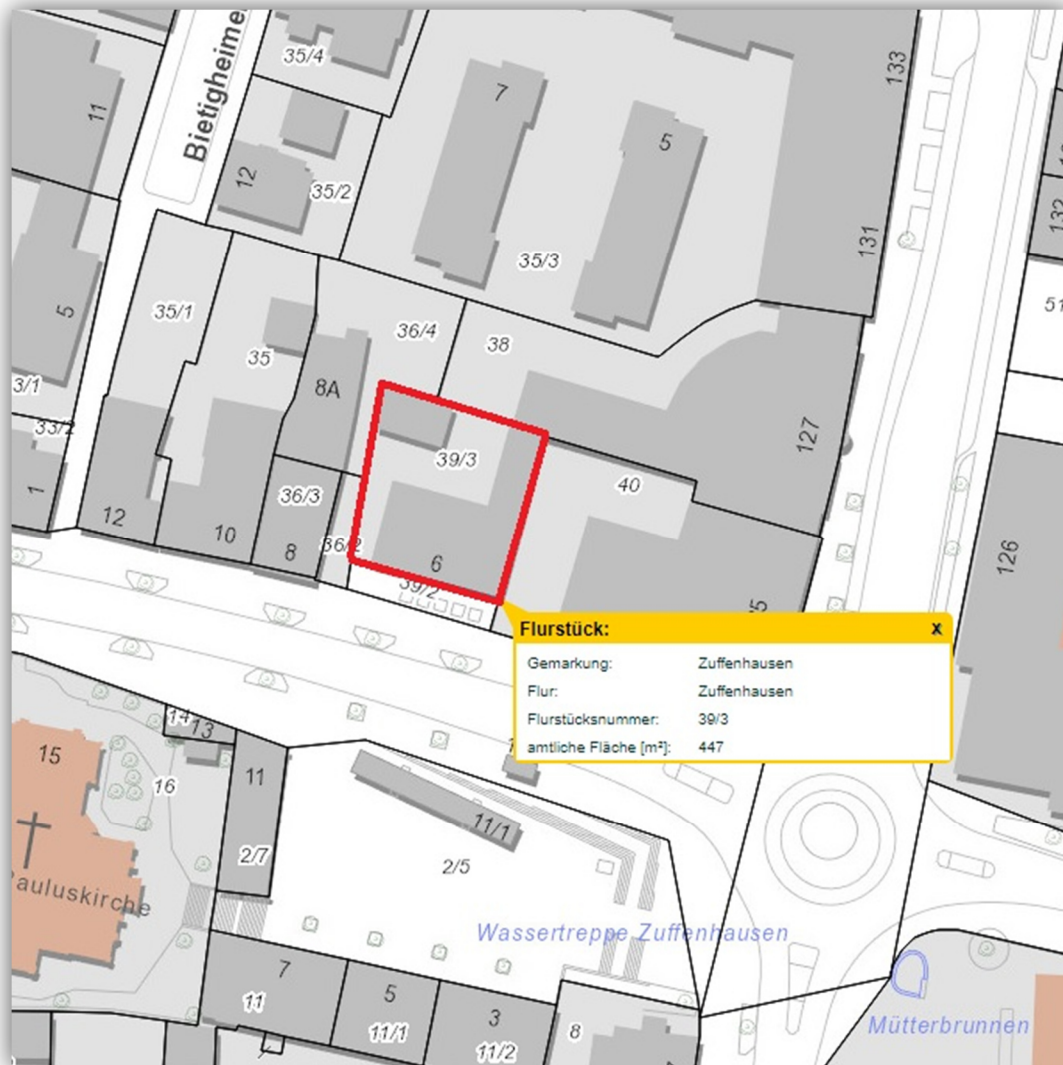
Bei den hier aufgeführten Flächen handelt es sich um unverbindliche Angaben.

Für die Richtigkeit der Grundrisse wird keine Gewähr übernommen.

Die Ausstattung und Möblierung sind frei erfunden.

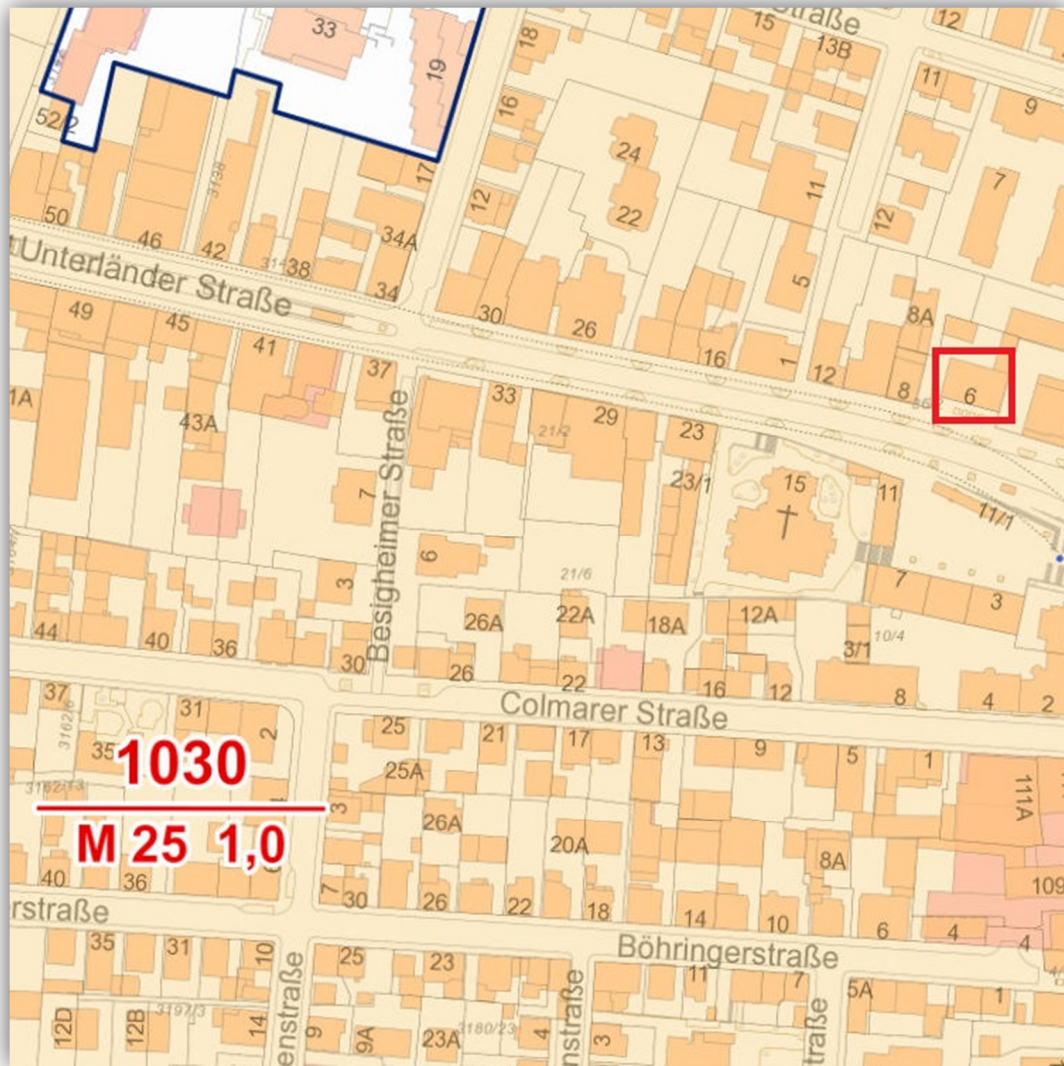
+++ Zentral, bequem & gehoben - Erstbezug nach Neuausbau – optional: Einbauküche, Kfz-Außenstellplatz, Tiefgarage +++

Lageplan:



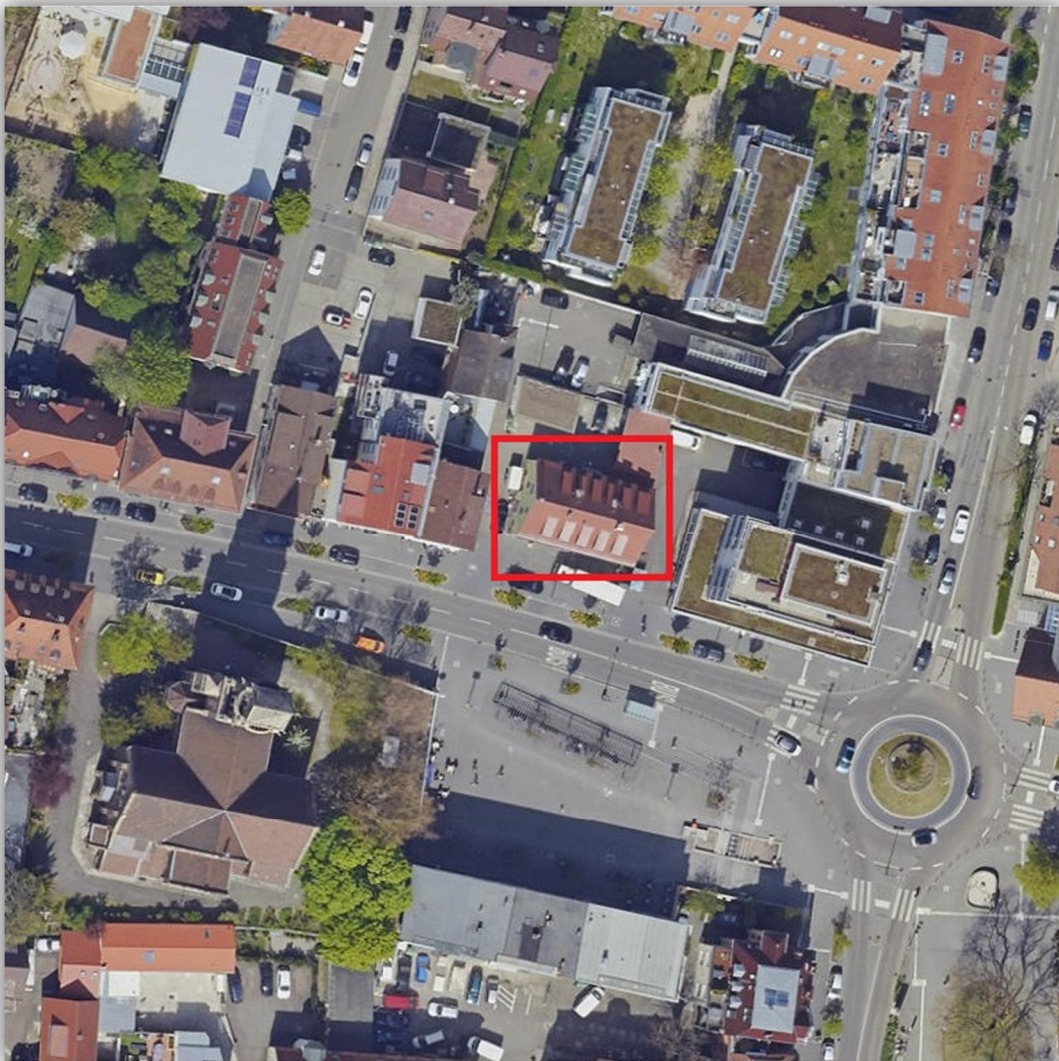
+++ Zentral, bequem & gehoben - Erstbezug nach Neuausbau -
optional: Einbauküche, Kfz-Außenstellplatz, Tiefgarage +++

Bodenrichtwertkarte:



**+++ Zentral, bequem & gehoben - Erstbezug nach Neuausbau –
optional: Einbauküche, Kfz-Außenstellplatz, Tiefgarage +++**

Luftbild:



+++ Zentral, bequem & gehoben - Erstbezug nach Neuausbau - optional: Einbauküche, Kfz-Außenstellplatz, Tiefgarage +++

Öffentliche Verkehrsmittel:

