

++ 100 Meter zum Bahnhof - 20 Minuten zum Stuttgarter Hauptbahnhof
- Erstbezug nach Kernsanierung -
34 m² Süd-West Dach-Terrasse mit Fernblick +++

3-D Grundriss:



++ 100 Meter zum Bahnhof - 20 Minuten zum Stuttgarter Hauptbahnhof
- Erstbezug nach Kernsanierung -
34 m² Süd-West Dach-Terrasse mit Fernblick +++

2-D Grundriss:



Bei den hier aufgeführten Flächen handelt es sich um unverbindliche Angaben.
Für die Richtigkeit der Grundrisse wird keine Gewähr übernommen.
Die Ausstattung und Möblierung sind frei erfunden.

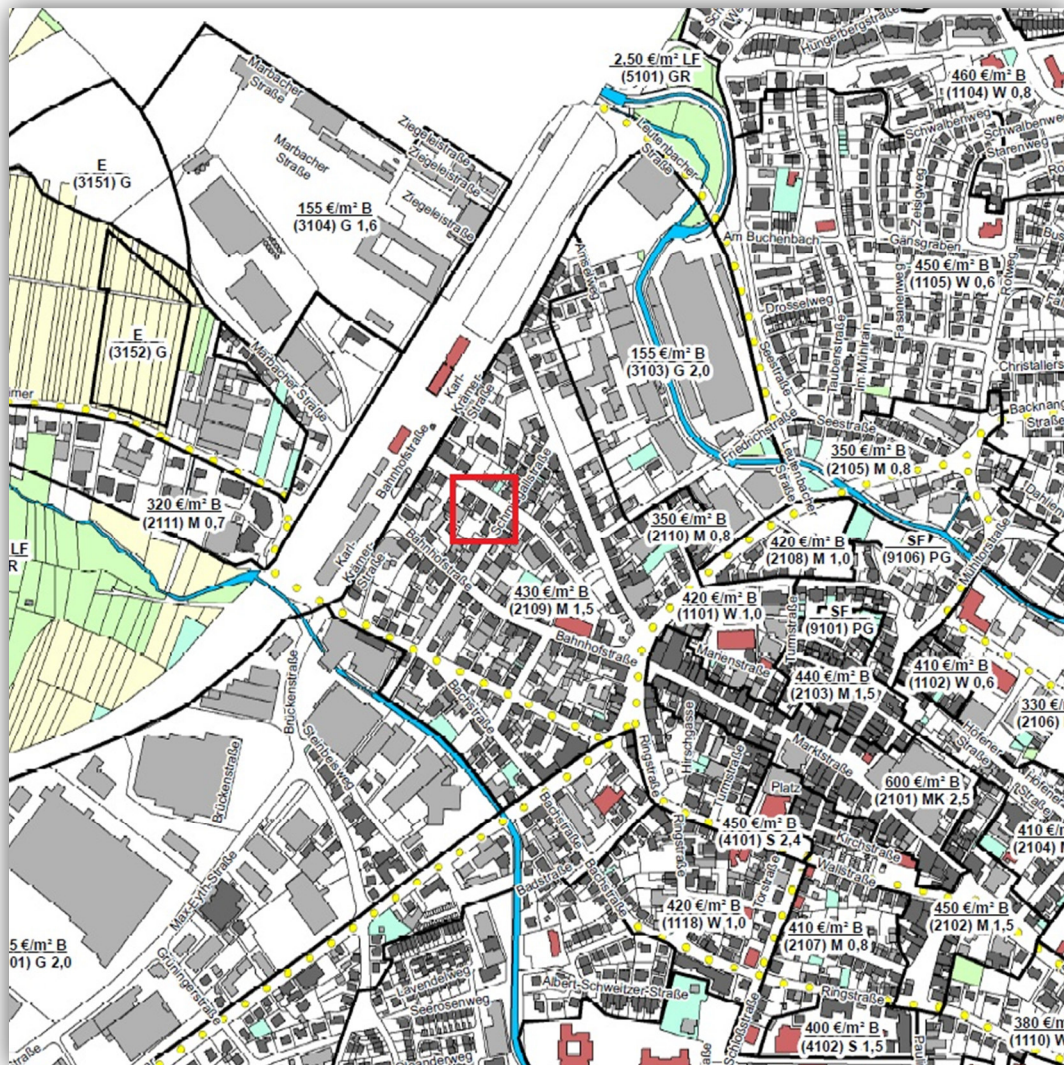
++ 100 Meter zum Bahnhof - 20 Minuten zum Stuttgarter Hauptbahnhof
- Erstbezug nach Kernsanierung -
34 m² Süd-West Dach-Terrasse mit Fernblick +++

Lageplan:



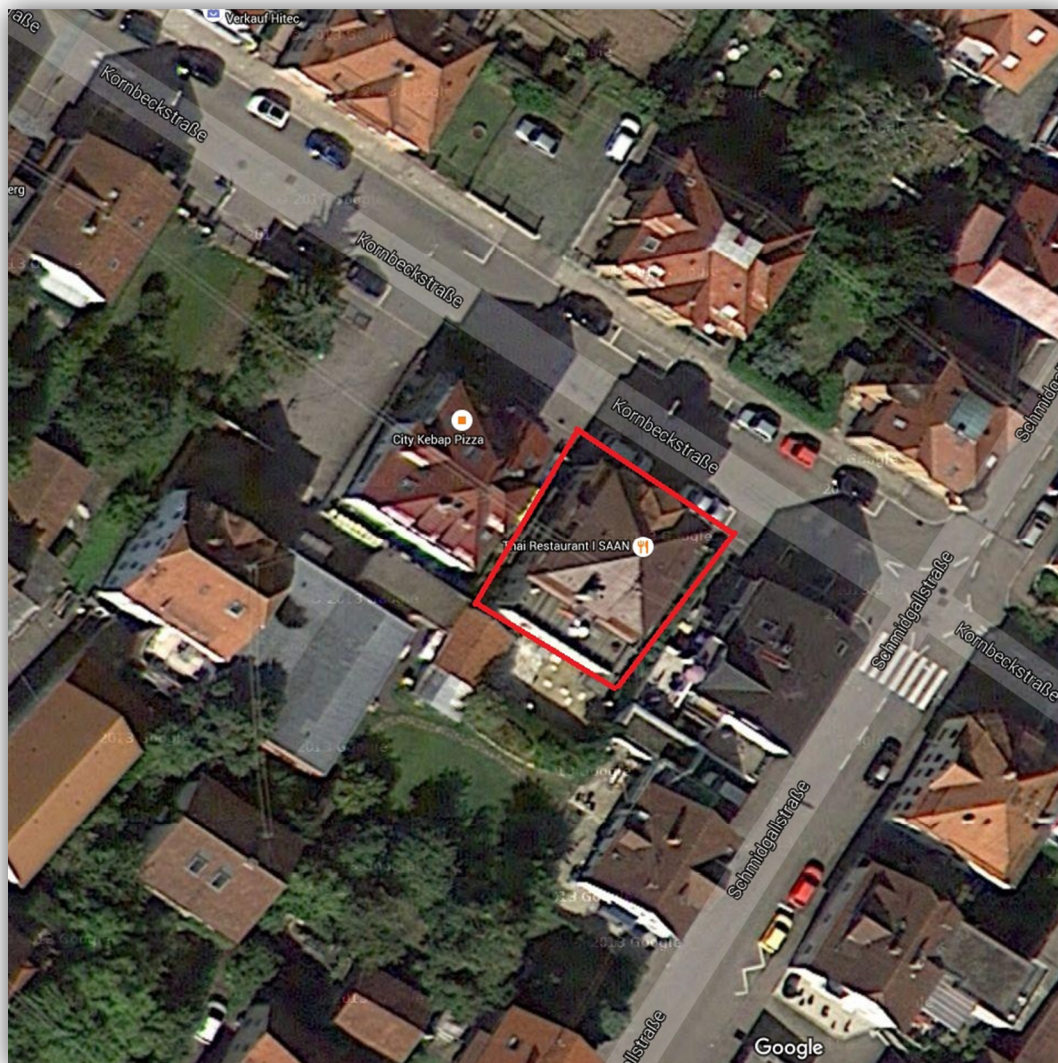
++ 100 Meter zum Bahnhof - 20 Minuten zum Stuttgarter Hauptbahnhof
- Erstbezug nach Kernsanierung -
34 m² Süd-West Dach-Terrasse mit Fernblick +++

Bodenrichtwertkarte:



++ 100 Meter zum Bahnhof - 20 Minuten zum Stuttgarter Hauptbahnhof
- Erstbezug nach Kernsanierung -
34 m² Süd-West Dach-Terrasse mit Fernblick +++

Luftbild:



++ 100 Meter zum Bahnhof - 20 Minuten zum Stuttgarter Hauptbahnhof
- Erstbezug nach Kernsanierung -
34 m² Süd-West Dach-Terrasse mit Fernblick +++

Öffentliche Verkehrsmittel:

