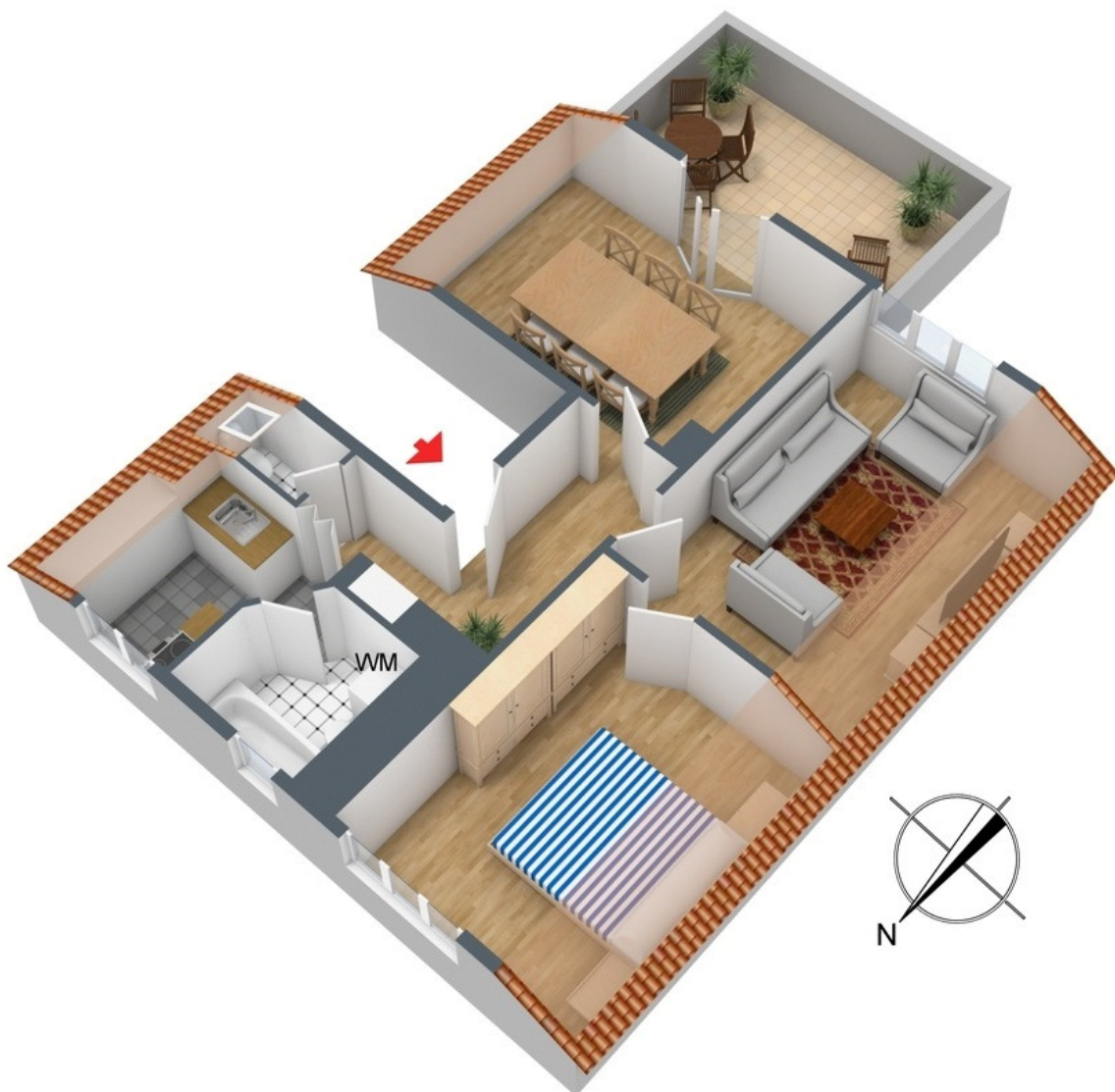


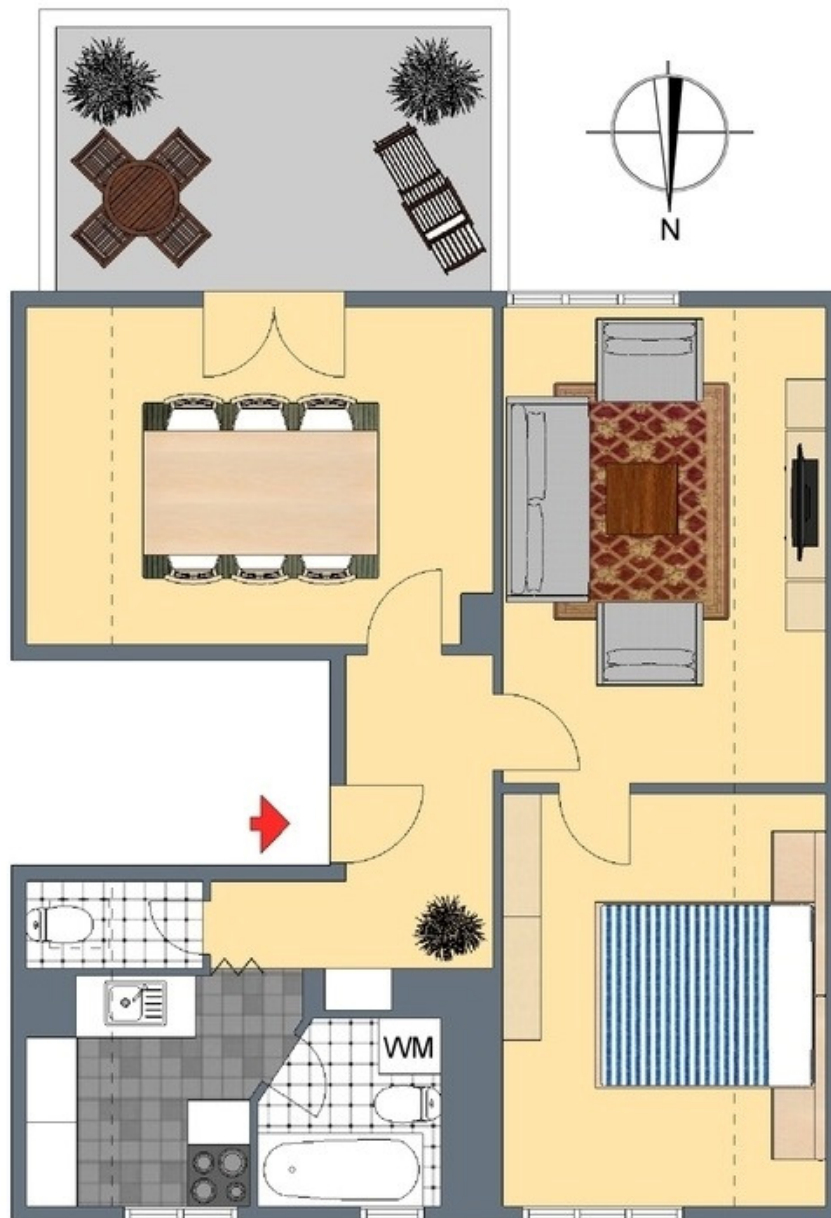
**+++ Möbliert nur an Singles für mindestens 2 Jahre -
Süd-Balkon mit Ausblick - am Neckar +++**

3-D Grundriss:



**+++ Möbliert nur an Singles für mindestens 2 Jahre -
Süd-Balkon mit Ausblick - am Neckar +++**

2-D Grundriss:



+++ Möbliert nur an Singles für mindestens 2 Jahre - Süd-Balkon mit Ausblick - am Neckar +++

Unverbindliche Flächenberechnung:

Wohnzimmer:	4,72 m	2,60 m	12,27 m²		
zuzüglich Schräge (1/2):	4,72 m	0,87 m	2,05 m²		
zuzüglich:	1,00 m	0,13 m	0,13 m²	14,5 m²	
Schlafzimmer:	4,34 m	2,67 m	11,59 m²		
zuzüglich Schräge (1/2):	4,34 m	0,94 m	2,04 m²	13,6 m²	
Esszimmer:	3,22 m	3,78 m	12,17 m²		
zuzüglich Schräge (1/2):	3,22 m	0,90 m	1,45 m²		
abzüglich Kamin:	0,50 m	0,30 m	0,15 m²	13,5 m²	
Küche:	2,46 m	2,04 m	5,02 m²		
zuzüglich:	0,83 m	0,45 m	0,37 m²		
zuzüglich:	1,78 m	0,77 m	0,69 m²	6,1 m²	
Bad:	1,52 m	1,28 m	1,95 m²		
zuzüglich:	1,39 m	0,62 m	0,86 m²	2,8 m²	
separates WC:	1,04 m	0,85 m	0,88 m²		
zuzüglich Schräge (1/2):	0,85 m	0,60 m	0,26 m²	1,1 m²	
Flur:	2,54 m	0,90 m	2,29 m²		
	2,30 m	1,17 m	2,69 m²	5,0 m²	
Balkon (1/4):	4,86 m	2,89 m	14,05 m²	3,5 m²	
		Wohnfläche gesamt:	60,1 m²		

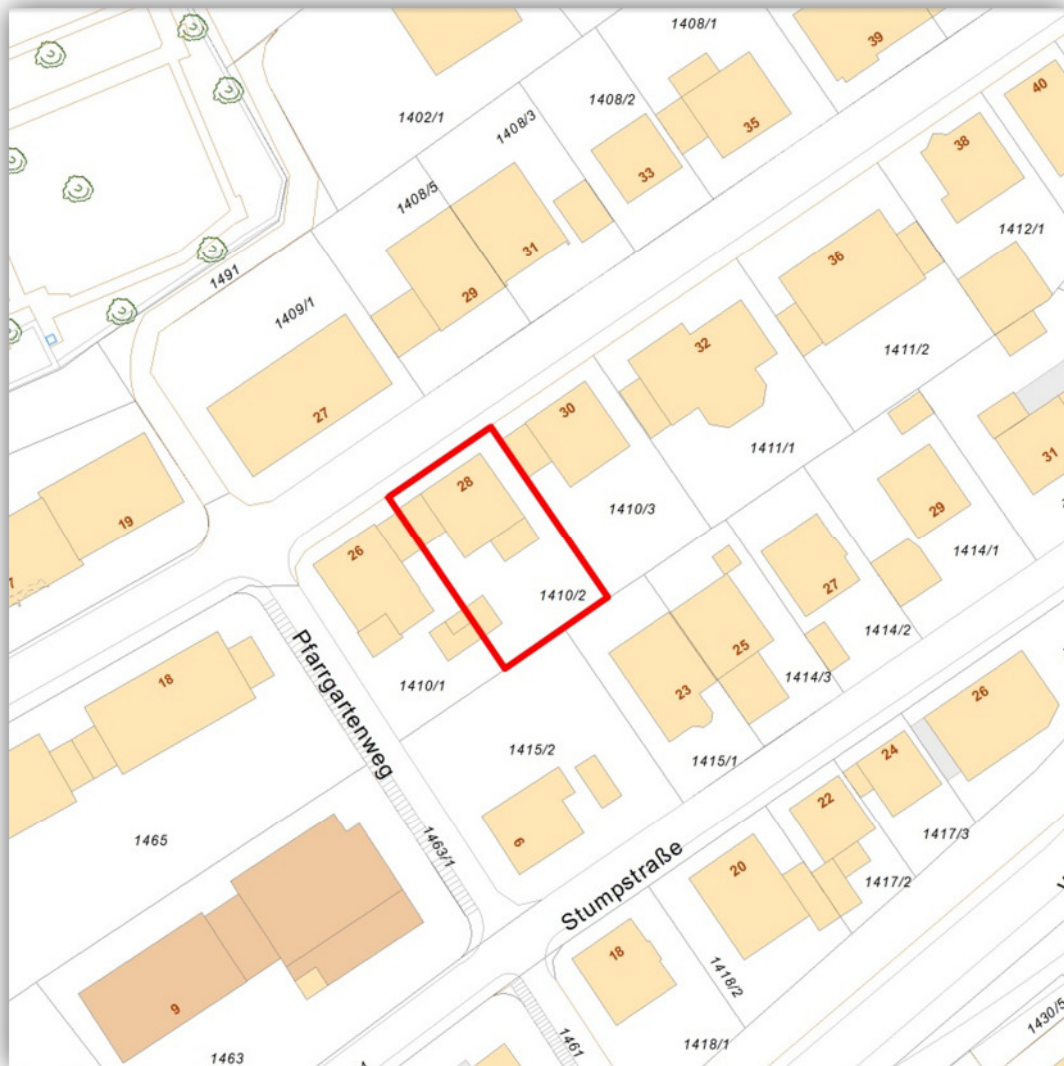
Bei den hier aufgeführten Flächen handelt es sich um unverbindliche Angaben.

Für die Richtigkeit der Grundrisse wird keine Gewähr übernommen.

Die Ausstattung und Möblierung sind frei erfunden.

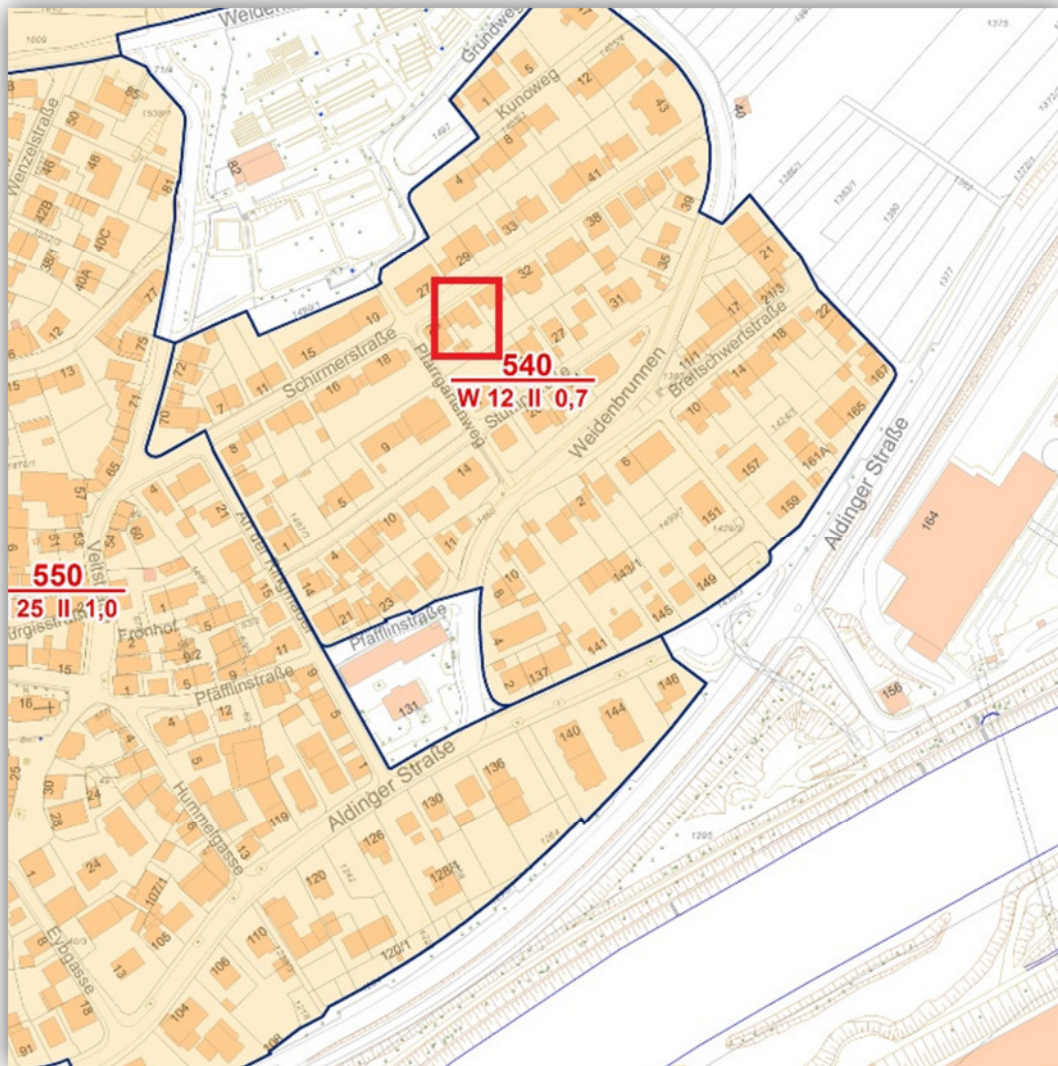
**+++ Möbliert nur an Singles für mindestens 2 Jahre -
Süd-Balkon mit Ausblick - am Neckar +++**

Lageplan:



**+++ Möbliert nur an Singles für mindestens 2 Jahre -
Süd-Balkon mit Ausblick - am Neckar +++**

Bodenrichtwertkarte:



**+++ Möbliert nur an Singles für mindestens 2 Jahre -
Süd-Balkon mit Ausblick - am Neckar +++**

Luftbild:



**+++ Möbliert nur an Singles für mindestens 2 Jahre -
Süd-Balkon mit Ausblick - am Neckar +++**

Öffentliche Verkehrsmittel:

