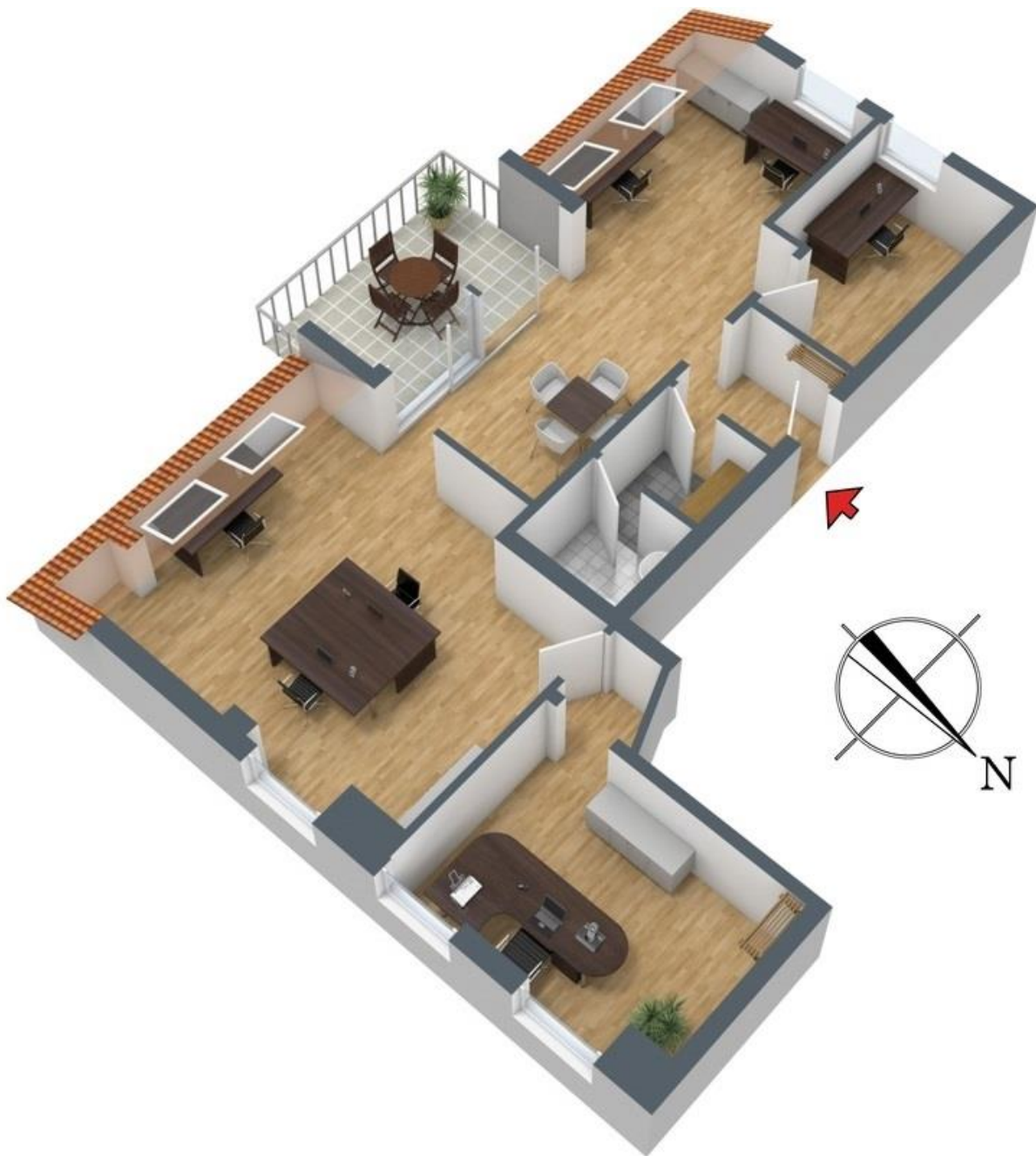


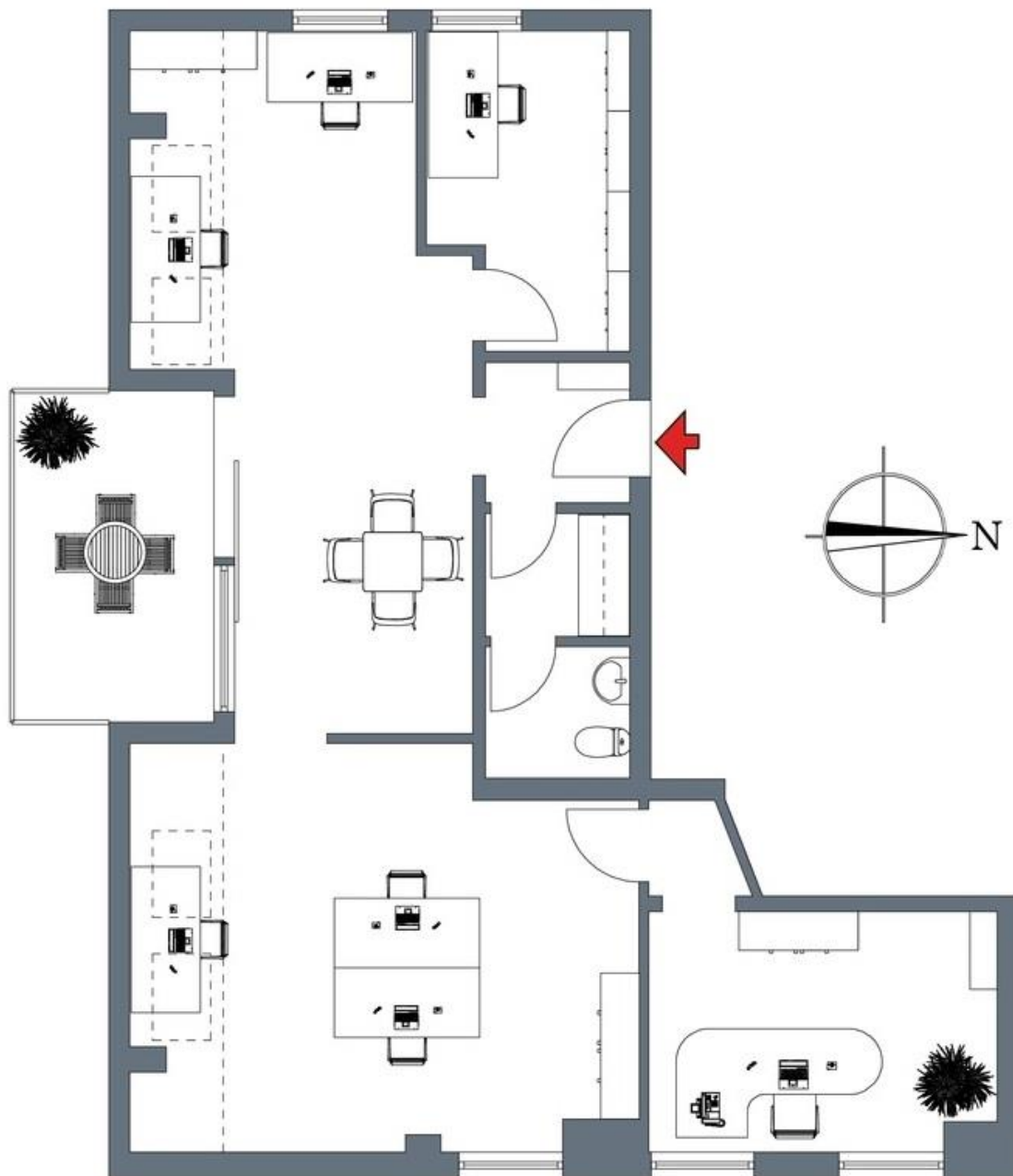
**+++ Zentrale Lage, Top-Infrastruktur - Süd-Dachterasse mit Fernblick
- Klimaanlage - Stellplätze möglich +++**

3-D Grundriss:



**+++ Zentrale Lage, Top-Infrastruktur - Süd-Dachterrasse mit Fernblick
- Klimaanlage - Stellplätze möglich +++**

2-D Grundriss:



**+++ Zentrale Lage, Top-Infrastruktur - Süd-Dachterrasse mit Fernblick
- Klimaanlage - Stellplätze möglich +++**

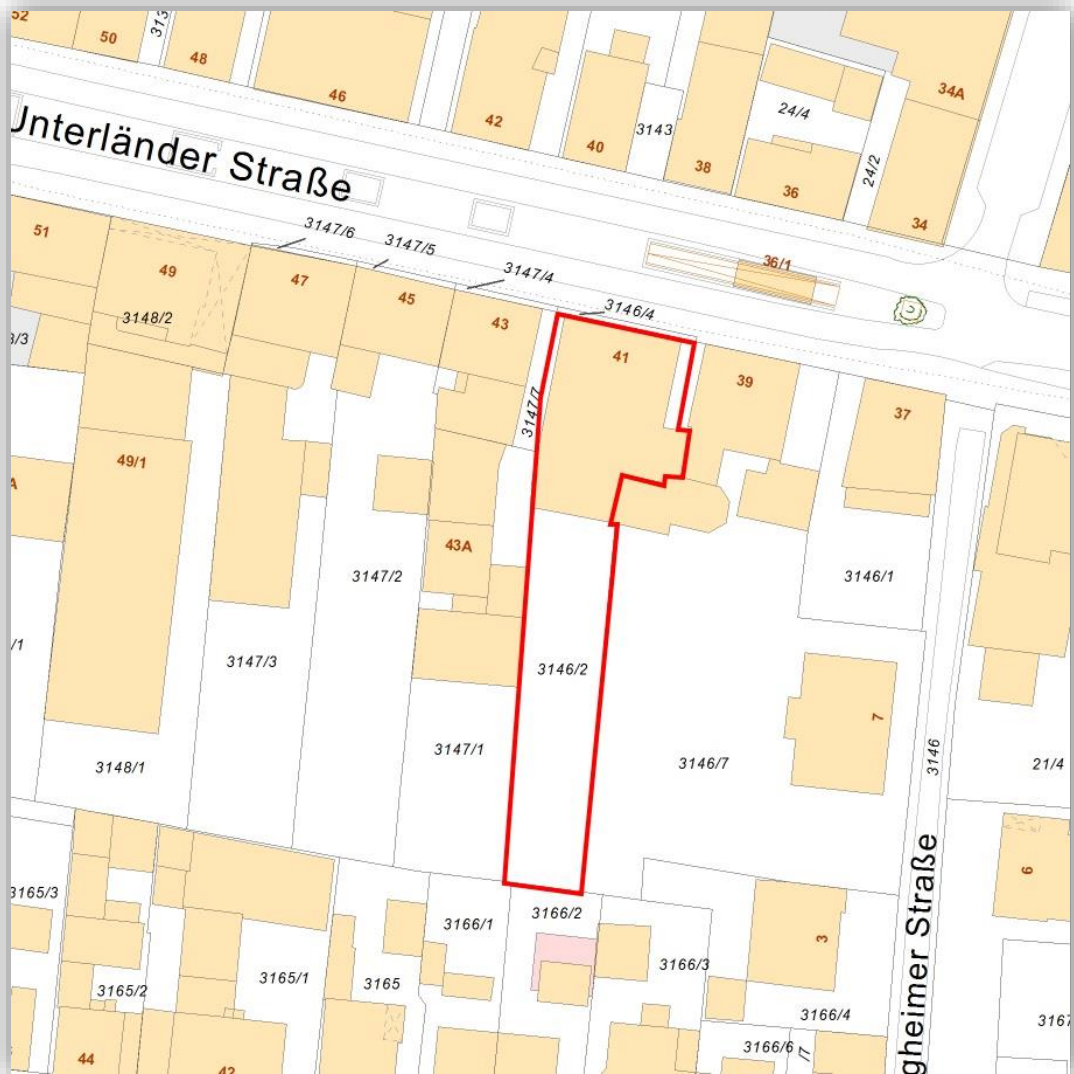
Unverbindliche Flächenberechnung:

Empfang/Arbeitsraum 1:			23,9 m ²
Arbeitsraum 2:			11,5 m ²
Arbeitsraum 2:			25,3 m ²
Archiv-/Serverraum:			8,1 m ²
Teeküche:			2,5 m ²
WC:			2,8 m ²
Flur:			2,9 m ²
Flur Vorbereich (1/2):		5,40 m	2,7 m ²
Dachterrasse: (1/4):		7,40 m	1,9 m ²
Wohnfläche gesamt:			81,4 m ²

Bei den hier aufgeführten Flächen handelt es sich um unverbindliche Angaben.
Für die Richtigkeit der Grundrisse wird keine Gewähr übernommen.
Die Ausstattung und Möblierung sind frei erfunden.

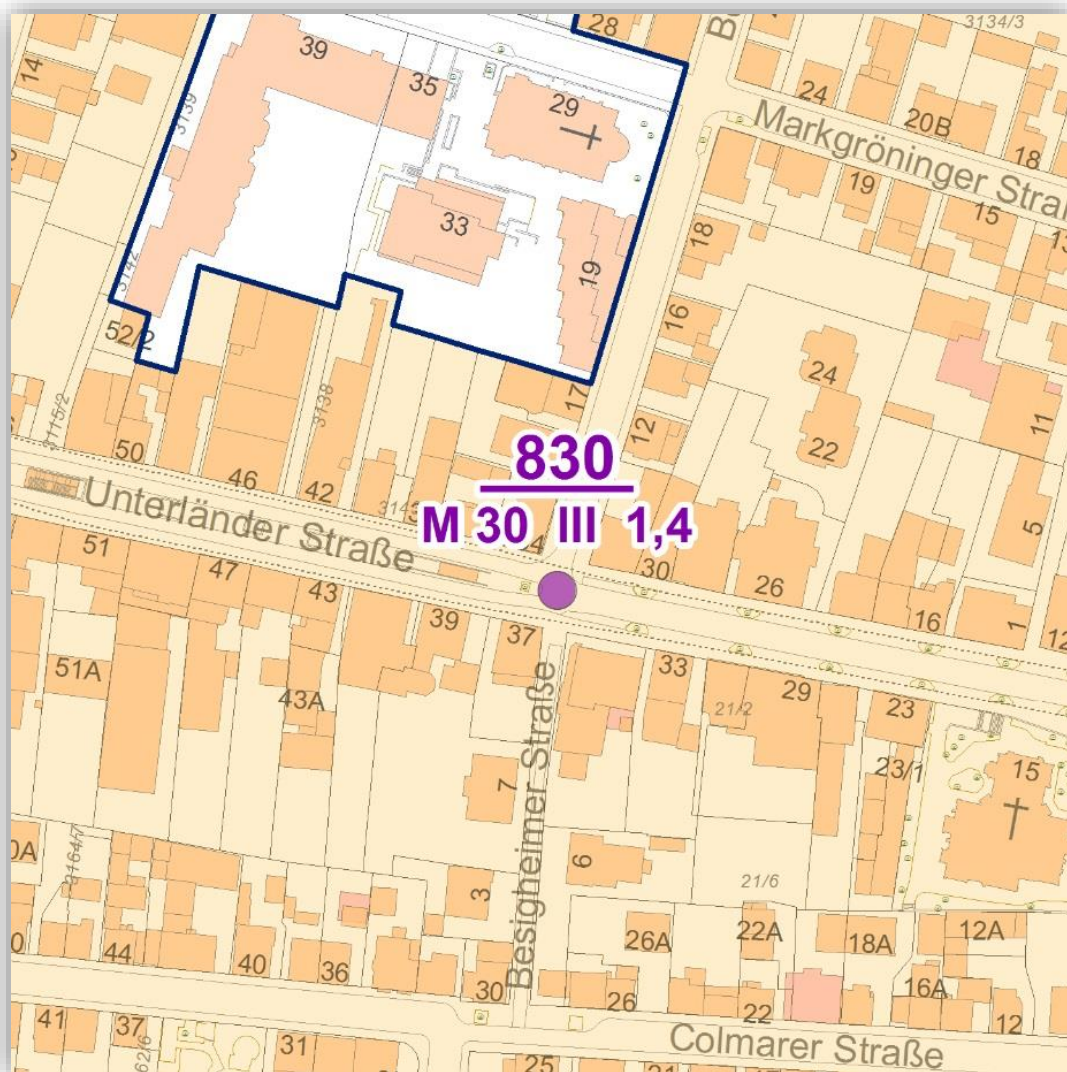
**+++ Zentrale Lage, Top-Infrastruktur - Süd-Dachterrasse mit Fernblick
- Klimaanlage - Stellplätze möglich +++**

Lageplan:



**+++ Zentrale Lage, Top-Infrastruktur - Süd-Dachterrasse mit Fernblick
- Klimaanlage - Stellplätze möglich +++**

Bodenrichtwertkarte:



**+++ Zentrale Lage, Top-Infrastruktur - Süd-Dachterrasse mit Fernblick
- Klimaanlage - Stellplätze möglich +++**

Luftbild:



**+++ Zentrale Lage, Top-Infrastruktur - Süd-Dachterrasse mit Fernblick
- Klimaanlage - Stellplätze möglich +++**

Öffentliche Verkehrsmittel:

