

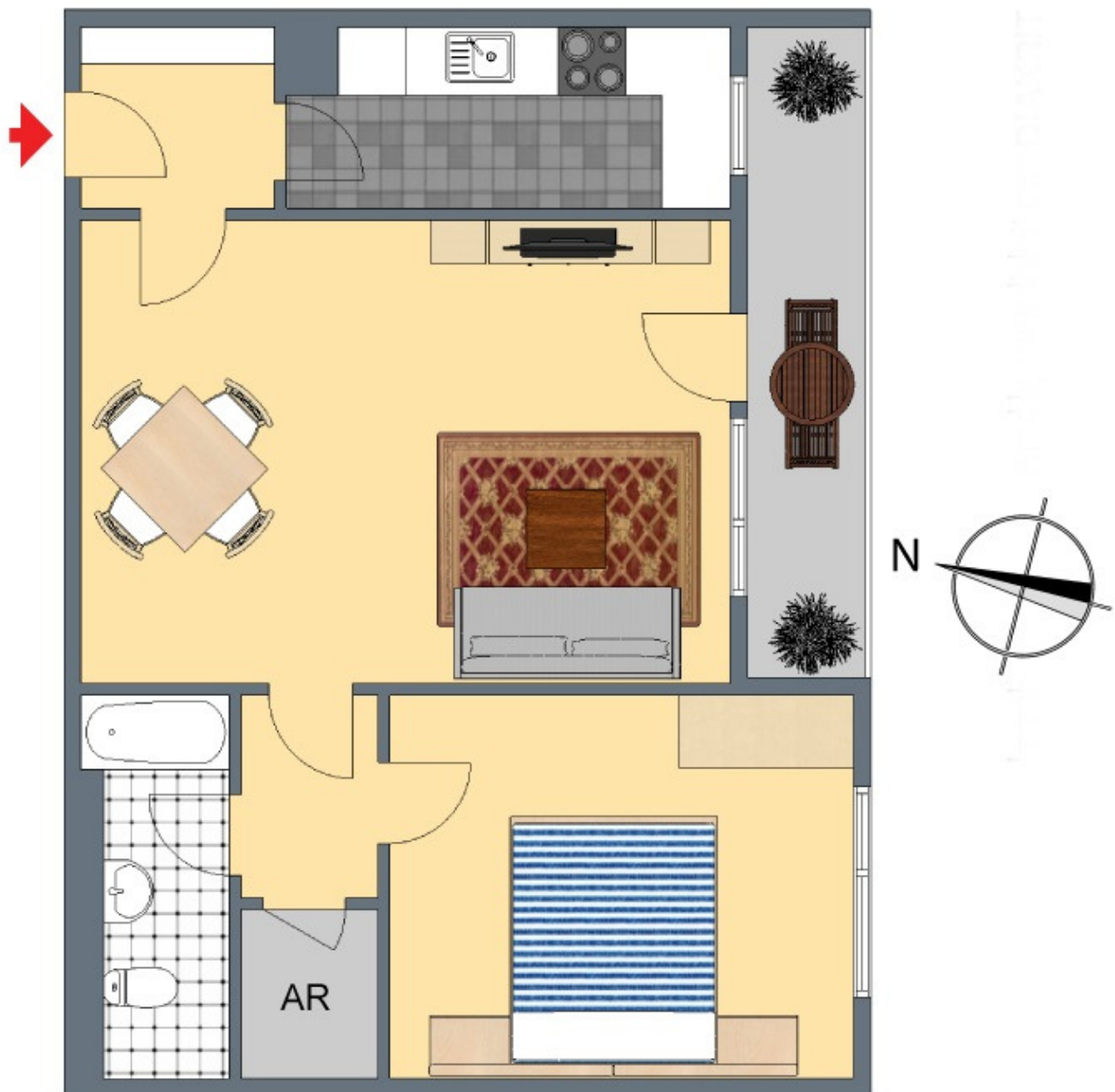
**+++ Neuwertig, gehoben & bequem - grüne Lage mit Fernblick und
Süd-Balkon - inklusive Einbauküche & TG-Stellplatz +++**

3-D Grundriss:



**+++ Neuwertig, gehoben & bequem - grüne Lage mit Fernblick und
Süd-Balkon - inklusive Einbauküche & TG-Stellplatz +++**

2-D Grundriss:



+++ Neuwertig, gehoben & bequem - grüne Lage mit Fernblick und Süd-Balkon - inklusive Einbauküche & TG-Stellplatz +++

Unverbindliche Flächenberechnung:

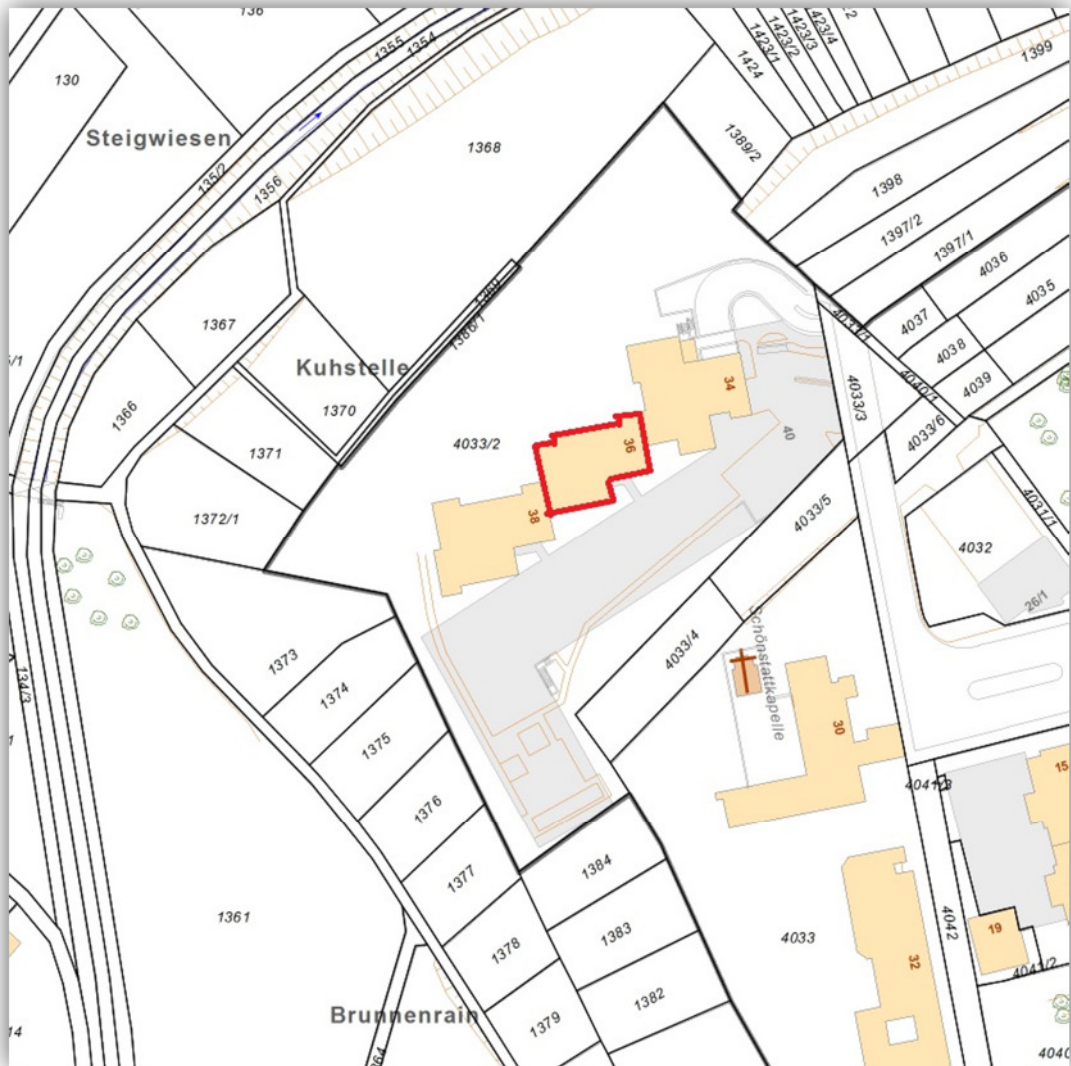
Wohnzimmer:	5,72 m	4,07 m		23,3 m²
Schlafzimmer:	4,07 m	3,37 m		13,7 m²
Küche:	3,90 m	1,59 m	6,20 m ²	
abzüglich:	0,61 m	0,46 m	0,28 m ²	5,9 m²
Bad:	3,36 m	1,30 m	4,37 m ²	
zuzüglich:	0,71 m	0,36 m	0,26 m ²	4,6 m²
Abstellraum:	1,48 m	1,21 m		1,8 m²
Flur:	1,70 m	1,59 m		2,7 m²
Flur:	1,78 m	1,21 m		2,2 m²
Balkon (1/2):	5,42 m	1,54 m	8,35 m ²	4,2 m²

Wohnfläche gesamt: 58,4 m²

Bei den hier aufgeführten Flächen handelt es sich um unverbindliche Angaben.
Für die Richtigkeit der Grundrisse wird keine Gewähr übernommen.
Die Ausstattung und Möblierung sind frei erfunden.

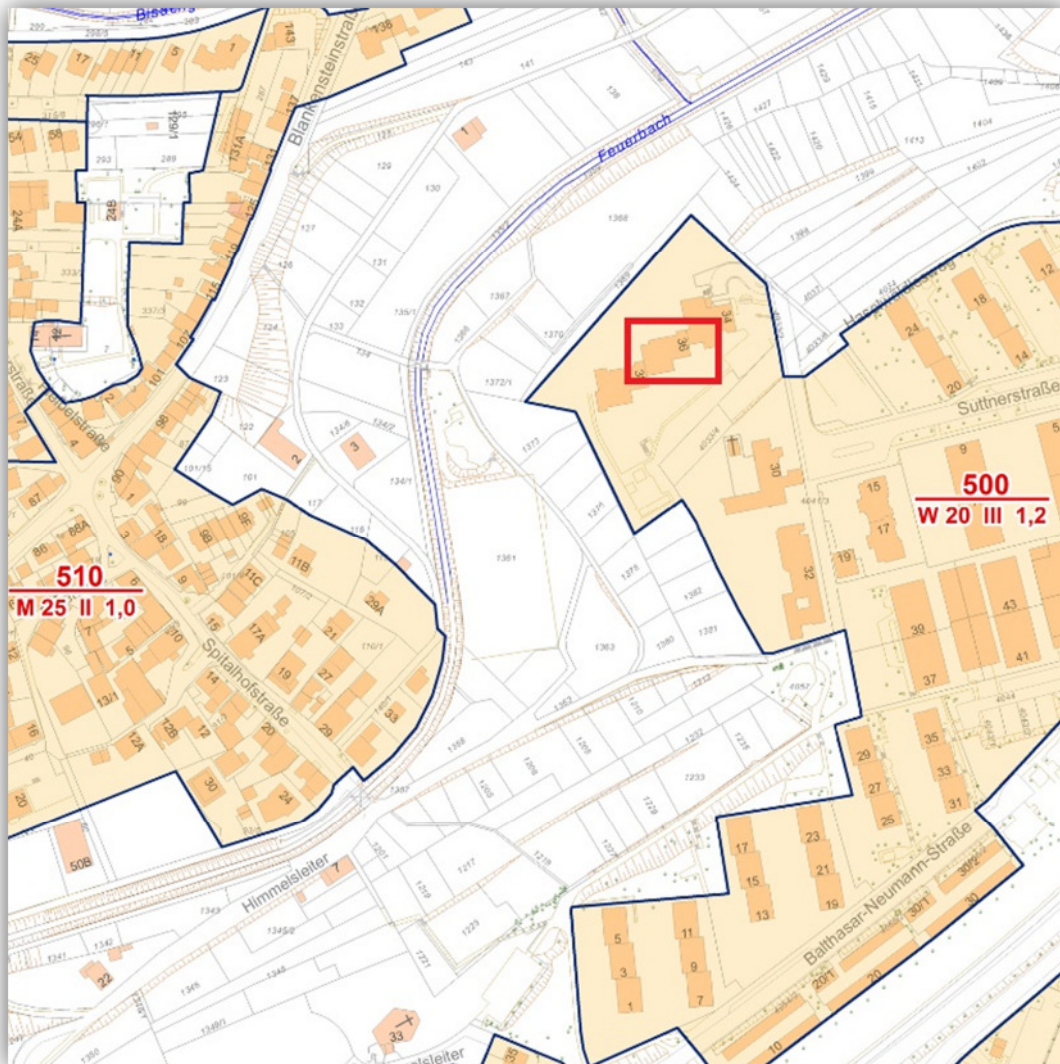
**+++ Neuwertig, gehoben & bequem - grüne Lage mit Fernblick und
Süd-Balkon - inklusive Einbauküche & TG-Stellplatz +++**

Lageplan:



**+++ Neuwertig, gehoben & bequem - grüne Lage mit Fernblick und
Süd-Balkon - inklusive Einbauküche & TG-Stellplatz +++**

Bodenrichtwertkarte:



+++ Neuwertig, gehoben & bequem - grüne Lage mit Fernblick und Süd-Balkon - inklusive Einbauküche & TG-Stellplatz +++

Luftbild:



+++ Neuwertig, gehoben & bequem - grüne Lage mit Fernblick und Süd-Balkon - inklusive Einbauküche & TG-Stellplatz +++

Öffentliche Verkehrsmittel:

