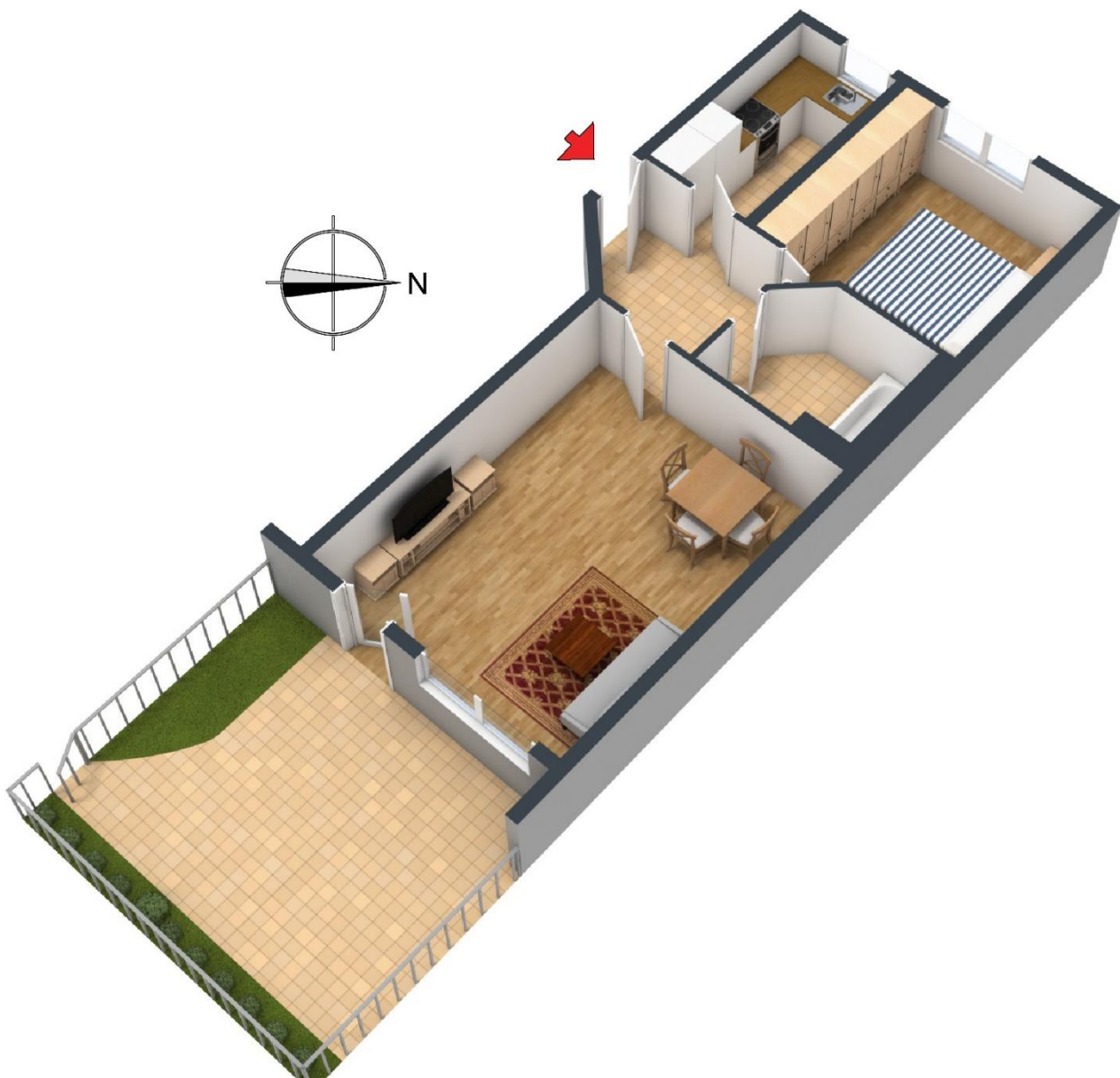


**+++ Erdgeschoss mit 22 m² großer Terrasse - bequem & gepflegt -
ruhig & grün - inklusive EBK & Kfz-Außenstellplatz +++**

3-D Grundriss:



**+++ Erdgeschoss mit 22 m² großer Terrasse - bequem & gepflegt -
ruhig & grün - inklusive EBK & Kfz-Außenstellplatz +++**

2-D Grundriss:



**+++ Erdgeschoss mit 22 m² großer Terrasse - bequem & gepflegt -
ruhig & grün - inklusive EBK & Kfz-Außenstellplatz +++**

Unverbindliche Flächenberechnung:

Wohnzimmer:	5,66 m	3,98 m		22,5 m²
Schlafzimmer:	3,48 m	3,47 m	12,08 m ²	
zuzüglich Ecke 1/4:	1,00 m	0,50 m	0,13 m ²	12,2 m²
Küche:	3,23 m	1,61 m		5,2 m²
Bad:	2,36 m	2,04 m	4,81 m ²	
abzüglich Leitungen:	0,76 m	0,30 m	0,23 m ²	
abzüglich Ecke 1/2:	0,60 m	0,60 m	0,18 m ²	4,4 m²
Flur:	2,30 m	1,19 m	2,74 m ²	
zuzüglich:	1,55 m	1,45 m	2,25 m ²	
zuzüglich 1/2:	1,25 m	1,25 m	0,78 m ²	
zuzüglich 1/4:	0,70 m	0,50 m	0,09 m ²	5,9 m²
Terrasse (1/4):	5,00 m	3,80 m	19,00 m ²	
abzüglich:	2,50 m	1,00 m	2,50 m ²	
			21,50 m ²	5,4 m²
Wohnfläche gesamt:				55,6 m²

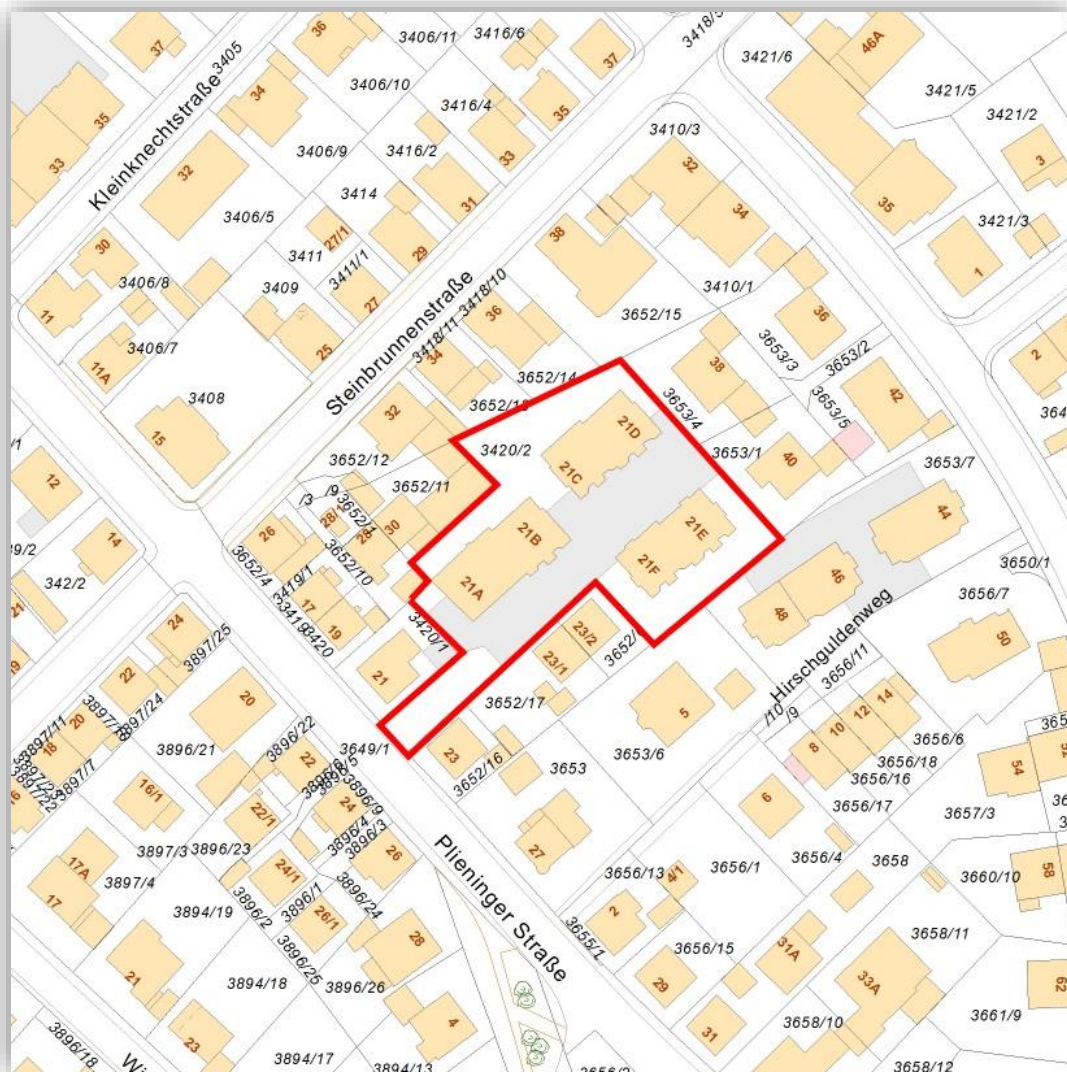
Bei den hier aufgeführten Flächen handelt es sich um unverbindliche Angaben.

Für die Richtigkeit der Grundrisse wird keine Gewähr übernommen.

Die Ausstattung und Möblierung sind frei erfunden.

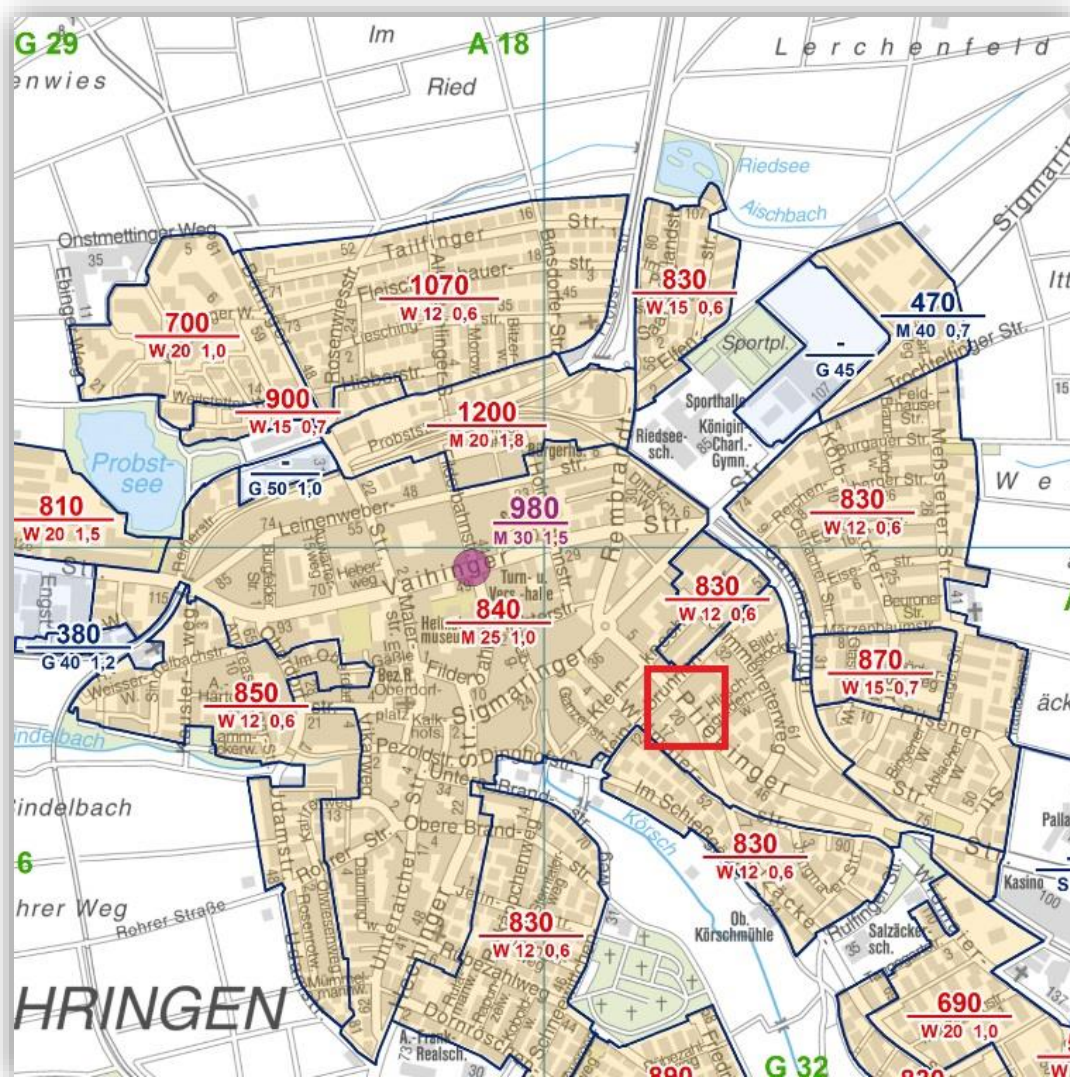
**+++ Erdgeschoss mit 22 m² großer Terrasse - bequem & gepflegt -
ruhig & grün - inklusive EBK & Kfz-Außenstellplatz +++**

Lageplan:



**+++ Erdgeschoss mit 22 m² großer Terrasse - bequem & gepflegt -
ruhig & grün - inklusive EBK & Kfz-Außenstellplatz +++**

Bodenrichtwertkarte:



**+++ Erdgeschoss mit 22 m² großer Terrasse - bequem & gepflegt -
ruhig & grün - inklusive EBK & Kfz-Außenstellplatz +++**

Luftbild:



**+++ Erdgeschoss mit 22 m² großer Terrasse - bequem & gepflegt -
ruhig & grün - inklusive EBK & Kfz-Außenstellplatz +++**

Öffentliche Verkehrsmittel:

